

LIVELINK RETAIL

DIE MAXIMALE FREIHEIT SMARTER LICHTSTEUERUNG

Schaufenster oder ganzer Shop? Neuanlage oder Sanierung? Mit LIVELINK RETAIL zieht eine neue Freiheit und Flexibilität in die intelligente Store-Beleuchtung ein: Denn dieses Lichtmanagement-System basierend auf Bluetooth-Technologie macht Ihr Licht mit minimalem Aufwand zukunftssicher. Unabhängig vom Status der Gebäudetechnik. Das spart Zeit, Geld und Energie.



Maximale Freiheit

Nutzen der vorhandenen elektrischen Infrastruktur. Keine Steuerleitung nötig, dank drahtloser Bluetooth-Technologie.



Skalierbar

Von der kleinen Promotionfläche oder Schaufenster bis hin zum kompletten Store.



Nachhaltig und effizient

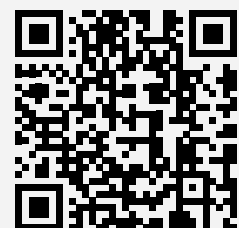
Senken des Energiebrauchs durch intelligente Leuchten und automatisierte Steuerung.



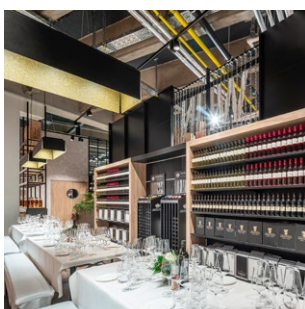
Smart

Integration von Human Centric Lighting und IoT-Komponenten möglich.

Mehr Informationen finden Sie hier:



oktalite.com/de/led-iq





IHRE VORTEILE. SOFORT EINSATZBEREIT.

LIVELINK RETAIL benötigt keine separate Leitung, um bestes Licht passgenau zu steuern. Sie nutzen Ihren digitalen Beleuchtungs-Assistenten bequem via Smartphone oder Tablet. Per App oder Taster werden Lichtszenarien ganz einfach abgerufen und Leuchten individuell eingestellt. Farben, Intensität, Animation oder Timer lassen sich intuitiv anwählen. HCL und andere IoT-Komponenten sind integrierbar. Klasse: Die passenden Leuchten und Zubehör benötigen keine zusätzliche Hardware und sind sofort einsatzbereit.

LIVELINK RETAIL – die maximale Freiheit, Lichts im Handel effizient und nachhaltig zu steuern.



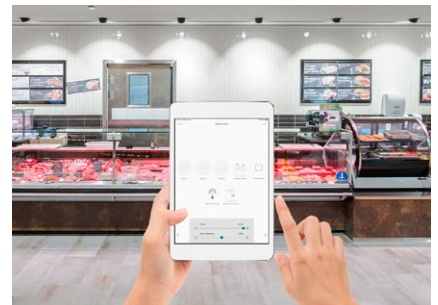
Storebetreiber

- Einfach modernisieren & flexibel erweitern
- Kein «Technik-Know-How» nötig
- Energieverbrauch senken
- Räume mittels Szenen und Sensorik multifunktional nutzen
- Nutzen der vorhandenen elektrischen Infrastruktur; keine Steuerleitung nötig



Inbetriebnehmer

- Intuitiv via LiveLink Retail App in Betrieb nehmen, programmieren und steuern
- Drahtlos & einfach Leuchten lokalisieren und zuordnen
- System schnell adaptieren & skalieren



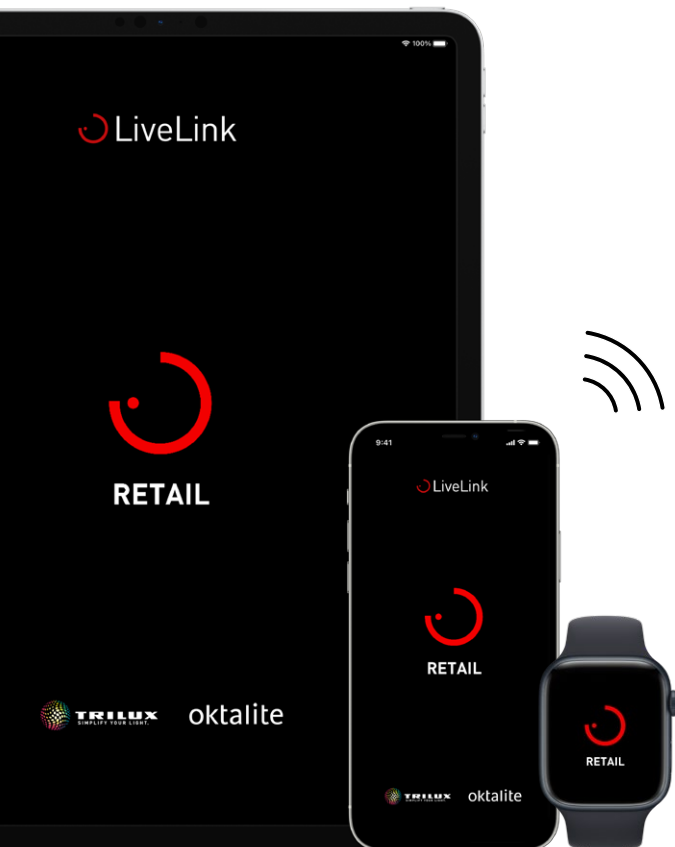
Nutzer

- Individuelles bedienen der Leuchten
- Einfache grafische, visuelle Leuchtenauswahl
- Lichtfarbe und -intensität intuitiv anpassen
- Vollautomatisierung genießen und zurücklehnen

FUNKTIONEN, DIE BEGEISTERN

LIVELINK RETAIL überzeugt durch eine Vielzahl an smarten Funktionen, die Ihnen ungeahnte Möglichkeiten der Lichtinszenierung und -steuerung eröffnen.

- ✓ **Dynamische Animation**
Aufmerksamkeit erregen mit Szenenabläufen
- ✓ **Dynamische Lichtinszenierung**
Mit tageslichtabhängiger, dynamischer Steuerung
- ✓ **Flexible Anpassung**
Szenen und Leuchten bereichsübergreifend anpassen
- ✓ **Kalender- / Timerfunktion**
Plane beispielsweise verkaufsoffene Sonntage
- ✓ **Verkaufshighlights inszenieren**
Sonderflächen gezielt hervorheben
- ✓ **Schalten und Dimmen (1 - 100%)**
Retailflächen flexibel und in Echtzeit inszenieren
- ✓ **Eventlicht**
Stimmungsvolles Licht in Weiß, Active oder RGB(W) bei Events
- ✓ **Fernwartung**
Expertenhilfe aus der Ferne, immer und überall
- ✓ **250 Leuchten / BLE-System**
Bis zu 8 Netzwerke miteinander verbinden
- ✓ **Effizientes Grundlicht**
Spart Energie, wenn wenig Licht gebraucht wird
- ✓ **Interaktion durch Sensorik**
Bewegung / Helligkeitssteuerung und Vollautomatisierung



Kostenlos erhältlich für Tablet, Smartphone oder Smartwatch.

Oktalite Lichttechnik GmbH
Mathias-Brüggen-Straße 73
50829 Köln, Deutschland
T +49 221 59767-0
F +49 221 59767-40
mail@oktalite.com
www.oktalite.com