



YUVIO TRACK

PROJEKTORY

YUVIO jest inne: reflektory jako nowoczesne obiekty projektowe o wyraźnym i rozpoznawalnym kształcie. Głowica oprawy jest kwadratowa, płaska i elegancka z precyzyjnymi promieniami na krawędziach. A dzięki specjalnej technologii kierowania światła wyróżnia się w widoczny sposób: YUVIO pracuje z soczewkami o swobodnym kształcie, łącząc zalety technologii reflektorów i soczewek w uderzającej estetyce.



Unikalne soczewki o swobodnym kształcie

Efektowny wygląd, optymalna precyzja i kontrola odbłasków



Uniwersalna aplikacja

W handlu detalicznym i poza nim, na przykład w biurach, hotelach, gastronomii lub na wystawach.



Poziomy i pionowy

Akcentujące, modelujące lub planarne. Wybór rozsyłu światła gwarantuje swobodę twórczą



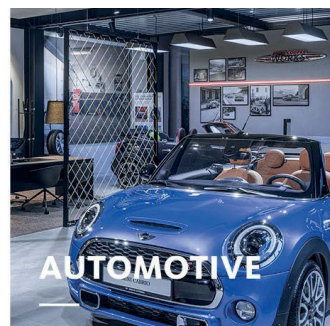
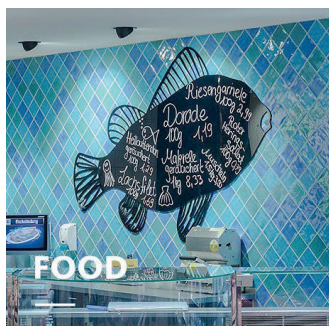
Jasne kolory dostępne również w CRI > 90

Autentyczne oświetlenie z funkcją Brilliant Colour, Brilliant Food, Efficient White lub Efficient Cool, między innymi



Inteligentne światło

LED^{IQ} do inteligentnego zarządzania oświetleniem; sterowanie od przełączalnego, DALI, Bluetooth do BLE



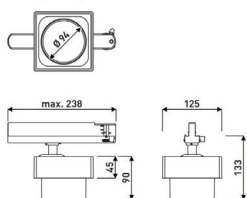
YUVIO TRACK

www.oktalite.com/yuvio-track

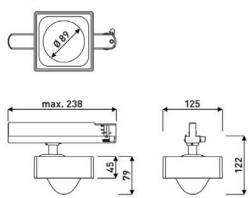
| | |
|---------------------------------|-------------------------------------------------------------------------------------------------------------------------------------------------------------------------------------------------------------------------------------------------------------|
| Typ oprawy | Projektory |
| Zakres zastosowania | Główce gondoli, wysokie dekoracje, nośniki produktów, panele tylne, grafika |
| Zakres działania | Obrotowa o 355° i wychylna w zakresie 0-110° |
| Mocowanie | Szyna prądowa 3P, nie nadaje się do montażu pionowego |
| Technologia oświetleniowa | LED, LED IQ DALI, LED IQ BLE |
| Kąt wiązki | Super Spot, Spot, Medium Flood, Flood, Oval |
| Klasa strumienia świetlnego LED | 1500 lm - 5000 lm |
| Jasny kolor CRI 80 | 2700 K, 3000 K, 3500 K, 4000 K |
| Jasny kolor CRI 90 | 3100 K - Brilliant Colour, 3200 K - Efficient White, 4000 K - Efficient Cool |
| Jasny kolor Food | 2700 K - Brilliant Food, Meat, Meat + Fish |
| Jednostka zasilająca | Zintegrowany sterownik |
| Jasny oprawy | RAL 9005 czarny głęboki RAL 9006 srebrny aluminiowy RAL 9016 biały beskidzki Kolory specjalne na zamówienie |
| Powierzchnia | Konstrukcja malowana proszkowo |
| Napięcie nominalne | 220 - 240 V, 50/60 Hz |
| Waga | ok. 1,5 kg |
| Znak testowy |    |



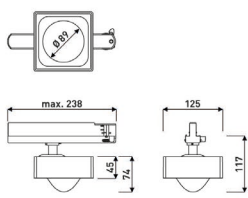
Super Spot



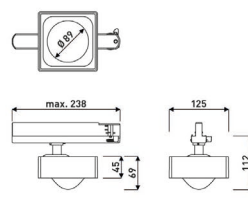
Spot



Medium Flood



Flood



Oval

