



LENTY PLUS TRACK

PROIETTORE A BINARIO

Più potenza e più comfort visivo. Questo potente faretto con lente va ad arricchire in modo convincente la serie di prodotti LENTY.

Design sobrio, forme più grandi, maggiore luminosità: LENTY PLUS mette in risalto prodotti e oggetti con grande plasticità anche a grande distanza.



Tecnologia della lente anziché del riflettore

Luce direzionata e più concentrata sulla superficie di destinazione



Illuminotecnica ottimizzata

Comfort visivo piacevole e privo di riflessi grazie alla combinazione di lente e limiter



Posa di accenti

Con un'elevata intensità luminosa fino a 4000 lm



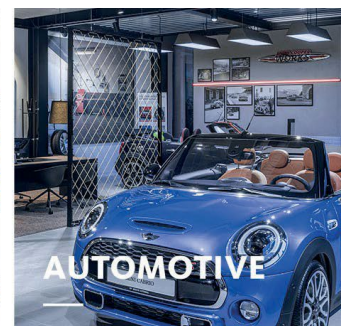
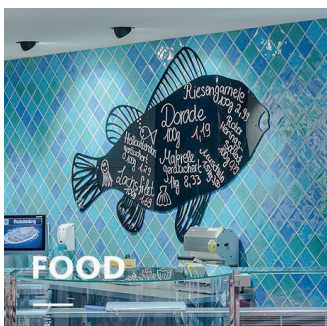
Opzione di montaggio

Apparecchio completo per binario; come variante, collegamento a E-LINE NEXT



Luce intelligente

LED^{IQ} per una gestione della luce 'smart'



LENTY PLUS TRACK

www.oktalite.com/lenty

Tipo di apparecchio	Proiettore a binario
Campo di applicazione	Illuminazione d'accento
Campo d'azione	Può essere ruotato di 355° e ruotato di 100°.
Fissaggio	Binario conduttore 3P, non adatto al montaggio verticale
Tecnologia di illuminazione	LED, LED IQ DALI, LED IQ BLE
Angolo del fascio luminoso	Spot, Medium Flood, Flood
LED Classe di flusso luminoso	2000 lm - 4000 lm
Colore chiaro CRI 80	2700 K, 3000 K, 3500 K, 4000 K
Colore chiaro CRI 90	3100 K - Brilliant Colour, 3200 K - Efficient White, 4000 K - Efficient Cool
Colore chiaro Food	2700 K - Brilliant Food
Unità di alimentazione	Driver integrato
Colore chiaro	RAL 9005 nero intenso RAL 9016 bianco traffico Colori speciali su richiesta
Superficie	Struttura verniciata a polvere
Tensione nominale	220 - 240 V, 50/60Hz
Peso	ca. 1,0 kg
Marchio di prova	

