



CANILO

PROJECTEURS ET RAILS

CANILO se caractérise par son design élégant classique et apporte un élément particulier qui vient souligner l'identité d'entreprise du client : la couleur de la languette latérale est interchangeable. Le réflecteur situé en retrait et son anneau anti-éblouissement intégré apportent un grand confort pour les yeux. Ce spot encastré est ainsi synonyme de puissance et d'efficacité.



Design compact

Module d'alimentation intégré dans le luminaire – pas de boîtier de pilote séparé, le focus est mis sur les articles



Design élégant

Design classique aux proportions élégantes – CANILO s'intègre parfaitement à n'importe quel agencement de magasin



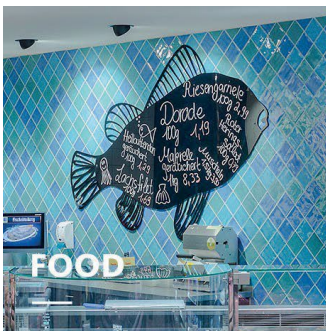
Bonne protection

Rondelle de verre en option pour protéger de la poussière



Grand confort visuel

Anneau anti-éblouissement toujours noir apportant un très grand confort visuel



CANILO

www.oktalite.com/canilo

Type de lampe	Projecteur et rails
Domaine d'application	Décoration en hauteur, éclairage d'accentuation
Rayon d'action	pivotant à 355° et inclinable à 200
Fixation	Rail d'alimentation 3P, ne convient pas au montage vertical
Technique d'éclairage	LED, LED IQ DALI
Caractéristiques de diffusion	Spot, Medium Flood, Flood, Wide Flood, Very Wide Flood
Classe de flux lumineux LED	1500 lm - 5000 lm
Couleur de lumière CRI 80	2700 K, 3000 K, 3500 K, 4000 K
Couleur de lumière CRI 90	3100 K - Brilliant Colour, 3200 K - Efficient White, 4000 K - Efficient Cool
Couleur de lumière Food	2700 K - Brilliant Food, Meat, Meat + Fish
Unité d'approvisionnement	Pilote intégré
Couleur du luminaire	RAL 9005 noir profond
	RAL 9006 aluminium blanc
	RAL 9016 blanc trafic
	Couleurs spéciales sur demande
Surface	Revêtu de poudre structurée
Tension nominale	220 - 240 V, 50/60Hz
Poids	env. 1,8 kg
Marque de certification	