



## CANILO PLUS

PROIETTORE A BINARIO

CANILO Plus è il power pack della famiglia di apparecchi Canilo. Con una potenza massima di 7000 lumen, può essere utilizzato ovunque sia richiesta un'elevata potenza, ad esempio in ambienti con soffitti alti o dove si desiderano accenti forti e un drammatico gioco di luci e ombre.



### Pacchetto di potenza

Colori della luce bianca fino a 7000 lm, spettri luminosi speciali per il settore degli alimenti freschi fino a 4000 lm



### Design elegante

Design classico con proporzioni eleganti: CANILO si integra in qualsiasi negozio.



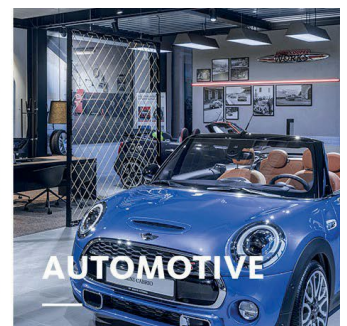
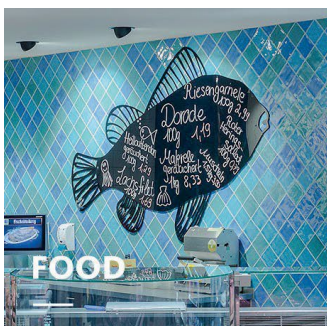
### Ben protetto

Vetro opzionale per proteggere dallo sporco






### Elevato comfort visivo

L'anello antiriflesso sempre nero offre un elevatissimo comfort visivo come elemento di design



## CANILO PLUS

[www.oktalite.com/canilo-plus](http://www.oktalite.com/canilo-plus)

|                               |   |
|-------------------------------|---|
| Tipo di apparecchio           | Proiettore a binario  |
| Campo di applicazione         | Alta decorazione, illuminazione d'accento   |
| Campo d'azione                | Può essere ruotato di 355° e ruotato di 200°.   |
| Fissaggio                     | Binario conduttore 3P, non adatto al montaggio verticale  |
| Tecnologia di illuminazione   | LED, LED IQ DALI  |
| Angolo del fascio luminoso    | Spot, Medium Flood, Flood, Wide Flood, Very Wide Flood  |
| LED Classe di flusso luminoso | 3000 lm - 7000 lm   |
| Colore chiaro CRI 80          | 2700 K, 3000 K, 3500 K, 4000 K  |
| Colore chiaro CRI 90          | 3100 K - Brilliant Colour, 3200 K - Efficient White,<br>4000 K - Efficient Cool   |
| Colore chiaro Food            | 2700 K - Brilliant Food, Meat, Meat + Fish  |
| Unità di alimentazione        | Driver integrato  |
| Colore chiaro                 | RAL 9005 nero intenso   |
|                               | RAL 9006 alluminio brillante  |
|                               | RAL 9016 bianco traffico  |
|                               | Colori speciali su richiesta  |
| Superficie                    | struttura verniciata a polvere  |
| Tensione nominale             | 220 - 240 V, 50/60Hz  |
| Peso                          | ca. 3,0 kg  |
| Marchio di prova              |    |

