



B.VEO TRACK

PROIETTORE A BINARIO

Con B.VEO TRACK la famiglia di prodotti è completa. La particolarità di questa variante di proiettore è il suo alloggiamento estremamente sottile che sembra quasi fondersi visivamente col binario elettrificato. In tal modo l'illuminazione del soffitto emana un grande senso di tranquillità. Ciò è reso possibile dall'integrazione del driver nell'adattatore.



Aspetto riservato

Quadro del soffitto ordinato grazie al sottilissimo alloggiamento, proiettore ad alta precisione.



Montaggio economico

Montaggio rapido, economico e senza necessità di attrezzi grazie all'utilizzo dei binari elettrificati trifase già presenti



Illuminazione flessibile

Accenti posti con estrema facilità: Testina del proiettore ruotabile di 355° e ribaltabile di 90°



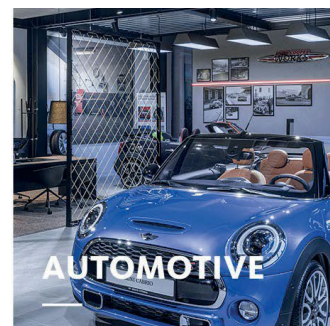
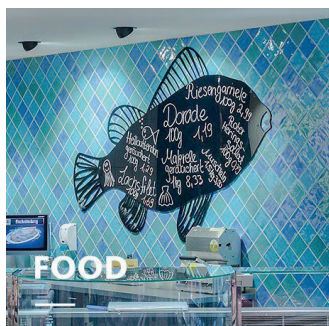
Potente proiettore

Massima energia grazie a un massimo di 5000 Lumen nel miniproiettore



Luce intelligente

Gestione intelligente della luce, a scelta con linea di comando o in versione senza filo



B.VEO TRACK

www.oktalite.com/bveo-track-t

Tipo di apparecchio	Proiettore a binario
Campo di applicazione	Decorazione alta, illuminazione d'accento
Campo d'azione	Può essere ruotato di 355° e ruotato di 90°.
Fissaggio	Binario conduttore 3P, non adatto al montaggio verticale
Tecnologia di illuminazione	LED, LED IQ DALI, LED IQ BLE
Angolo del fascio luminoso	Spot, Medium Flood, Flood, Wide Flood, Very Wide Flood
LED Classe di flusso luminoso	1500 lm - 5000 lm
Colore chiaro CRI 80	2700 K, 3000 K, 3500 K, 4000 K
Colore chiaro CRI 90	3100 K - Brilliant Colour, 3200 K - Efficient White, 4000 K - Efficient Cool
Colore chiaro Food	2700 K - Brilliant Food, Meat, Meat + Fish
Colore chiaro variabile	Tunable White (2700 K - 6500 K)
Unità di alimentazione	Driver integrato
Colore chiaro	RAL 9005 nero intenso RAL 9006 alluminio brillante RAL 9016 bianco traffico Colori speciali su richiesta
Superficie	Struttura verniciata a polvere
Tensione nominale	220 - 240 V, 50/60Hz
Peso	ca. 1,1 kg
Marchio di prova	