



## B.VEO TRACK

### STROMSCHIENENSTRAHLER

Das Besondere von B.VEO TRACK ist sein extrem schmales Gehäuse, das optisch fast mit der Stromschiene verschmilzt. Dadurch entsteht ein sehr ruhiges Bild der Deckenbeleuchtung. Möglich wird das durch die Integration des Treibers in den Adapter.



#### Dezente Optik

Klares Deckenbild durch extrem flaches Gehäuse, punktgenauer Strahler.



#### Ökonomische Montage

Schnell, werkzeuglos, preiswert durch Nutzung bestehender 3-Phasen-Stromschienen



#### Flexible Ausleuchtung

Akzente spielend leicht gesetzt: Strahlerkopf um 355° drehbar und 90° schwenkbar



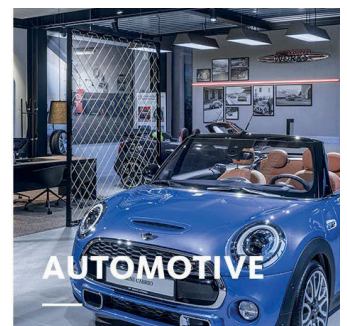
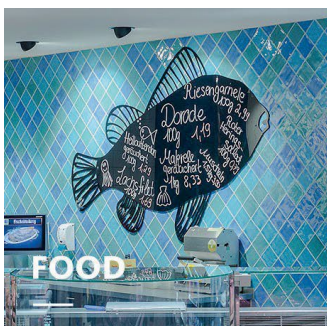
#### Starker Richtstrahler

Maximale Power durch bis zu 5000 Lumen im Ministrahler



#### Intelligentes Licht

Smartes Lichtmanagement wahlweise mit Steuerungsleitung oder wireless



**B.VEO TRACK**[www.oktalite.com/bveo-track-t](http://www.oktalite.com/bveo-track-t)

Leuchtentyp	Stromschienenstrahler
Einsatzgebiet	Akzentbeleuchtung
Aktionsradius	um 355° drehbar und 90° schwenkbar
Befestigung	3P Stromschiene, nicht zur vertikalen Montage geeignet
Lichttechnik	LED, LED IQ DALI, LED IQ BLE
Ausstrahlcharakteristik	Spot, Medium Flood, Flood, Wide Flood, Very Wide Flood
LED Lichtstromklasse	1500 lm - 5000 lm
Lichtfarbe CRI 80	2700 K, 3000 K, 3500 K, 4000 K
Lichtfarbe CRI 90	3100 K – Brilliant Colour, 3200 K – Efficient White, 4000 K – Efficient Cool
Lichtfarbe Food	2700 K – Brilliant Food, Meat, Meat + Fish
Lichtfarbe veränderlich	Tunable White (2700 K – 6500 K)
Versorgungseinheit	Treiber integriert
Leuchtenfarbe	RAL 9005 tiefschwarz RAL 9006 weißaluminium RAL 9016 verkehrsweiß Sonderfarben auf Anfrage
Oberfläche	struktur-pulverbeschichtet
Nennspannung	220 - 240 V, 50/60Hz
Gewicht	ca. 1,1 kg
Prüfzeichen	 