



## VARISTO

Apparecchi a sospensione

Per dare un'impronta decisa all'architettura dei negozi e allo stesso tempo per creare zone di rilievo in un ambiente con un'illuminazione generale ad ampio raggio. Gli apparecchi a sospensione VARISTO si adattano a qualsiasi dimensione e configurazione di ambiente, come contorni leggeri, fluttuanti, circolari o quadrati. In diverse dimensioni, singolarmente o raggruppati in modo creativo in schemi e strutture: VARISTO è un'attrazione che ispira e trasforma il design degli spazi commerciali.



### Due geometrie

I contorni circolari o quadrati appaiono singolarmente e disposti come un modello



### Diverse dimensioni

**Rotonde:** 600 mm (6.000lm), 1000 mm (10.000lm), 1500 mm (15.000lm)

**Quadrato:** 630 mm (6.000lm), 1050 mm (10.000lm), 1460 mm (15.000lm)



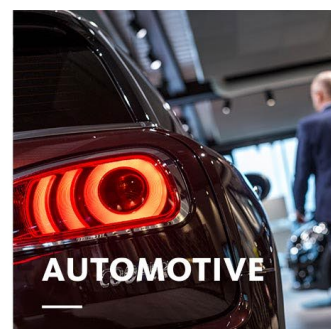
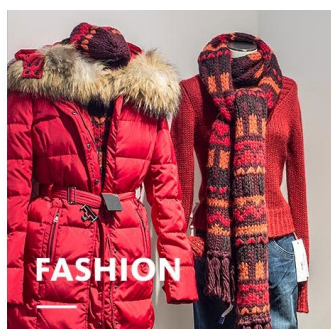
### Sospensione flessibile

Montaggio del pendolo su quattro corde. È possibile ottenere diverse lunghezze di sospensione utilizzando set di sospensione a cavo separati.




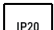

### Diversi colori di luce

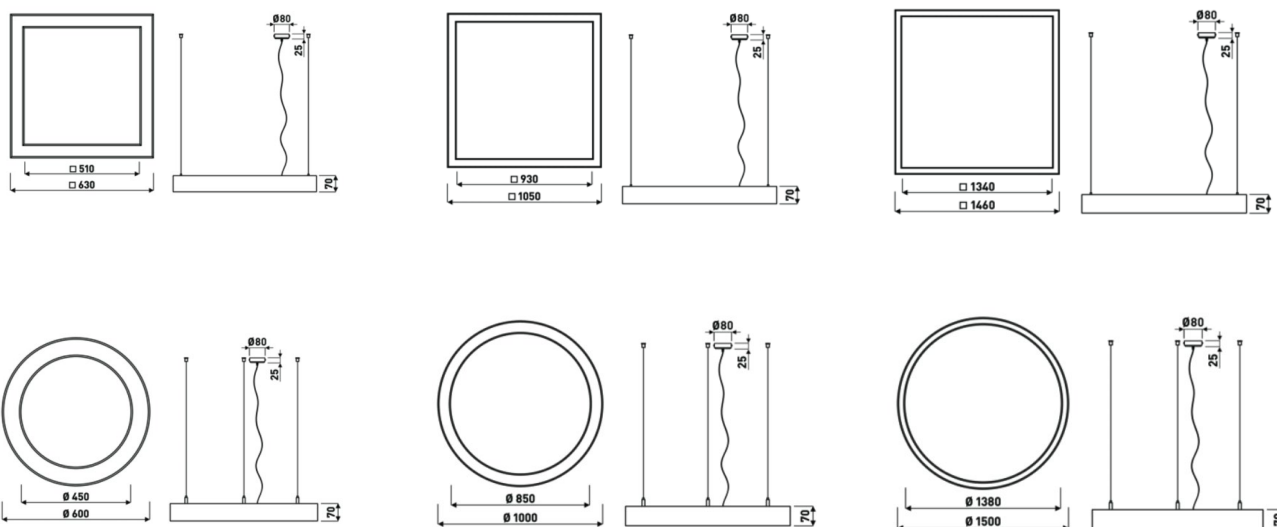
Disponibile in bianco caldo (830) e bianco neutro (840)



## VARISTO

[www.oktalite.com/varisto](http://www.oktalite.com/varisto)

Tipo di apparecchio	Apparecchi a sospensione
Campo di applicazione	Illuminazione generale dell'ambiente, aree di ingresso
Campo d'azione	Rigido
Fissaggio	Estensione, tettoia a soffitto
Lunghezza del pendolo	1.500 mm - 6.000 mm
Dimensione	Rotondo: 600 mm, 1.000 mm, 1.500 mm Quadrato: 630 mm, 1.050 mm, 1.460 mm
Tecnologia di illuminazione	LED
Angolo del fascio luminoso	Lambertsch
LED Classe di flusso luminoso	6.000 lm - 15.000 lm
Colore chiaro CRI 80	3000 K, 4000 K
Unità di alimentazione	Driver integrato nel profilo dell'apparecchio
Colore chiaro	RAL 9005 nero intenso RAL 9016 bianco traffico Colori speciali su richiesta
Superficie	Struttura verniciata a polvere
Tensione nominale	220 - 240 V, 50/60Hz
Peso	ca. 5,6 kg, ca. 12 kg, ca.18 kg
Marchio di prova	  



Tutti i dati tecnici, pesi e misure sono stati redatti con la massima cura. Salvo errori. Tutte le misure sono espresse in mm. LED indicazioni sulla durata utile: L80/B10 con temperatura ambiente (ta) 25°C. Durata utile misurata 50.000 h. I dati relativi al flusso luminoso e all'efficienza sono soggetti a una tolleranza del +/-10% Min CRI Ra: >80 / >90. Le immagini di prodotto sono riportate a puro titolo di esempio e possono differire dall'originale. Ci riserviamo al facoltà di apportare modifiche dovute all'evoluzione tecnologia. OKTALITE Lichttechnik GmbH · Mathias-Brüggens-Straße 73 · 50829 Köln · T +49 221 59767-0 · F +49 221 59767-40 · [mail@oktalite.com](mailto:mail@oktalite.com) · [www.oktalite.com](http://www.oktalite.com) · 1-08.-24



## VARISTO

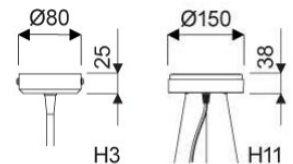
Dimens ione	LED Classe di flusso luminoso	Colore chiaro	CRI R <sub>a</sub>	Flusso luminoso del sistema	Prestazioni del sistema	Numero d'ordine	
						bianco	nero
∅ 600	6000 lm	3000 K	>80	5555 lm	51 W	10372409	10372410
∅ 600	6000 lm	4000 K	>80	5785 lm	51 W	10372411	10372412
∅ 1000	10000 lm	3000 K	>80	9720 lm	89 W	10372413	10372414
∅ 1000	10000 lm	4000 K	>80	10120 lm	89 W	10372415	10372416
∅ 1500	15000 lm	3000 K	>80	14575 lm	134 W	10372417	10372418
∅ 1500	15000 lm	4000 K	>80	15185 lm	134 W	10372419	10372420



Fissaggio

## Sospensioni

Colore del cavo	Trasparente
Tipo di connessione	Pronto per essere collegato
Collegamento luce Presa di corrente	GST 18i3
Numero di ganci per cavi	3



Fissaggio	Lunghezza del pendolo	Numero d'ordine	
		bianco	nero
H3	1500 mm	10155146	10155148
H3	3000 mm	10155149	10155151
H3	6000 mm	10155152	10155154
H11	1500 mm	10155155	10155157
H11	3000 mm	10155158	10155160
H11	6000 mm	10155161	10155163



Unità di illuminazione

oktalite

## PIAZZA VARISTO

Dimens ione	LED Classe di flusso luminoso	Colore chiaro	CRI R <sub>a</sub>	Flusso luminoso del sistema	Prestazioni del sistema	Numero d'ordine	
						bianco	nero
∅ 630	6000 lm	3000 K	>80	5665 lm	54 W	10372397	10372398
∅ 630	6000 lm	4000 K	>80	5920 lm	54 W	10372399	10372400
∅ 1050	10000 lm	3000 K	>80	9915 lm	95 W	10372401	10372402
∅ 1050	10000 lm	4000 K	>80	10355 lm	95 W	10372403	10372404
∅ 1460	15000 lm	3000 K	>80	14160 lm	136 W	10372405	10372406
∅ 1460	15000 lm	4000 K	>80	14795 lm	136 W	10372407	10372408



Fissaggio

## Sospensioni

Colore del cavo	Trasparente
Tipo di connessione	Pronto per essere collegato
Collegamento luce Presa di corrente	GST 15/5
Numero di ganci per cavi	4

Fissaggio	Lunghezza del pendolo	Numero d'ordine	
		bianco	nero
Struttura	1500 mm	10207324	10207326
Struttura	3000 mm	10207327	10207329
Struttura	6000 mm	10207330	10207332

Tutti i dati tecnici, pesi e misure sono stati redatti con la massima cura. Salvo errori. Tutte le misure sono espresse in mm. LED indicazioni sulla durata utile: L80/B10 con temperatura ambiente (ta) 25°C. Durata utile misurata 50.000 h. I dati relativi al flusso luminoso e all'efficienza sono soggetti a una tolleranza del +/-10% Min CRI Ra: >80 / >90. Le immagini di prodotto sono riportate a puro titolo di esempio e possono differire dall'originale. Ci riserviamo al facoltà di apportare modifiche dovute all'evoluzione tecnologia. Oktalite Lichttechnik GmbH · Mathias-Brüggen-Straße 73 · 50829 Köln · T +49 221 59767-0 · F +49 221 59767-40 · [mail@oktalite.com](mailto:mail@oktalite.com) · [www.oktalite.com](http://www.oktalite.com) · 1-08.-24