



TOKO

EINBAULEUCHTE

Gerade im Fashionbereich braucht es eine ausgeklügelte Mischung aus stimmiger Grundbeleuchtung und wohldosierter Akzentuierung. Hier kommt TOKO gerade recht, denn dieses LED-Downlight erfüllt beide Aufgaben virtuos. Es ist klein und dezent im Design. Sein frisches Licht leuchtet den Raum gleichmäßig bis in den letzten Winkel aus. Dank 3D-Facettenreflektor und vier Ausstrahlwinkeln lassen sich mit TOKO dazu gezielt Akzente setzen.



Vier Ausstrahlwinkel dank 3D-Facettenreflektor
Homogene oder akzentuierte Ausleuchtung ganz easy: Ausstrahlwinkel von 28°, 38°, 48° und 60°



Kleine Abmessungen
Deckenausschnitt nur 130 mm, Einbautiefe nur 100 mm



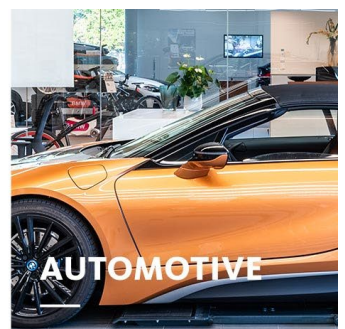
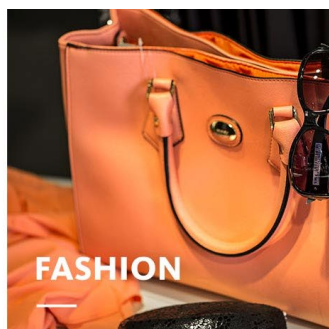
Durchdachte Befestigung
Innovative Klappfeder für eine komfortable Montage



Große LED-Auswahl
Sechs Weißlichtfarben bis zu 5000 lm



Intelligentes Licht
Smartes Lichtmanagement wahlweise mit Steuerungsleitung oder wireless



TOKO

www.oktalite.com/toko

| | |
|-------------------------|---|
| Leuchtentyp | Einbauleuchte |
| Einsatzgebiet | Grundbeleuchtung |
| Aktionsradius | starr |
| Befestigung | Oktalite Klappfeder |
| Deckenstärke | 1-25 mm |
| Deckenausschnitt | 130 mm |
| Lichttechnik | LED, LED IQ DALI, LED IQ BLE |
| Ausstrahlcharakteristik | Medium Flood, Flood, Wide Flood, Very Wide Flood |
| LED Lichtstromklasse | 2000 lm - 5000 lm |
| Lichtfarbe CRI 80 | 2700 K, 3000 K, 3500 K, 4000 K |
| Lichtfarbe CRI 90 | 3100 K – Brilliant Colour, 3200 K – Efficient White, 4000 K – Efficient Cool |
| Lichtfarbe Food | 2700 K – Brilliant Food |
| Lichtfarbe veränderlich | Active (2700 K – 6500 K) |
| Versorgungseinheit | Treiber integriert |
| | RAL 9005 tiefschwarz |
| Leuchtenfarbe | RAL 9006 weißaluminium RAL 9016 verkehrsweiß Sonderfarben auf Anfrage |
| Oberfläche | struktur-pulverbeschichtet |
| Nennspannung | 220 - 240 V, 50/60Hz |
| Gewicht | ca. 0,6 kg |
| Prüfzeichen |    |

