



## QUIRA

### OPRAWY DO WBUDOWANIA

QUIRA – oprawa wpuszczana o imponujących właściwościach: wydajna, a dzięki dostępności w dwóch rozmiarach nadzwyczaj elastyczna.

Oprawę QUIRA można złożyć w celu zaakcentowania towaru w przestrzeni sprzedażowej i pozostawić w płaszczyźnie sufitu. Natomiast po wychyleniu QUIRA precyzyjnie trafia w każdą dekorację wysokościową. Oprawa opcjonalnie wyposażona w moduł Tunable White Moduł umożliwia precyzyjne ustawienie oświetlenia pod kątem natężenia i barwy światła.



#### Spokojny wygląd sufitu

QUIRA po złożeniu w roli oprawy downlight.



#### Prawie niewidoczna

Możliwość wsunięcia o maks. 15° do wewnątrz.



#### Przemysłane mocowanie

Nasze autorskie rozwiązanie ułatwiające montaż



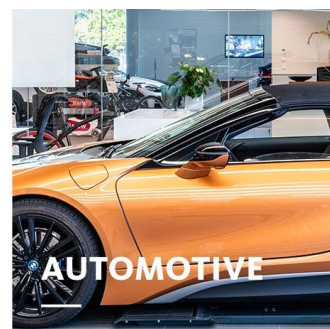
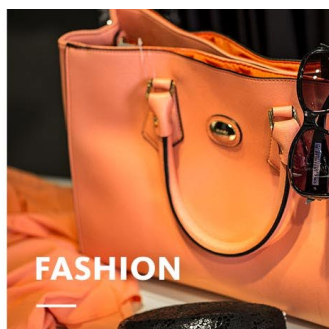
#### Dwa rozmiary

Średnice montażowe 130 mm i 155 mm ułatwiają modernizację przy już istniejących wykrojach sufitowych



#### Inteligentne światło

Inteligentne zarządzanie oświetleniem do wyboru z przewodem sterowniczym lub bezprzewodowe



## QUIRA

[www.oktalite.com/quira](http://www.oktalite.com/quira)

Typ oprawy	Oprawy do wbudowania
Zakres zastosowania	Dekoracja wysokościowa, oświetlenie akcentujące
Zakres działania	Możliwość obrotu o 355° i obrotu o 85° (15° do wewnątrz, 70° na zewnątrz)
Mocowanie	Sprężyna składana Oktalite
Grubość sufitu	1-25 mm
Wycięcie w suficie	130 mm, 155 mm
Technologia oświetleniowa	LED, LED IQ DALI, LED IQ BLE
Kąt wiązki	Spot, Medium Flood, Flood, Wide Flood, Very Wide Flood
Klasa strumienia świetlnego LED	1500 lm - 5000 lm
Jasny kolor CRI 80	2700 K, 3000 K, 3500 K, 4000 K
Jasny kolor CRI 90	3100 K – Brilliant Colour, 3200 K – Efficient White, 4000 K – Efficient Cool
Jasny kolor Food	2700 K – Brilliant Food, Meat, Meat + Fish
Jasny kolor zmienny	Tunable Meat, Tunable White (2700 K - 6500 K)
Jednostka zasilająca	Zintegrowany sterownik
Jasny oprawy	RAL 9005 czarny głęboki RAL 9006 srebrny aluminiowy RAL 9016 biały beskidzki Kolory specjalne na zamówienie
Powierzchnia	Konstrukcja malowana proszkowo
Napięcie nominalne	220 - 240 V, 50/60 Hz
Waga	ok. 1,1 kg
Znak testowy	