



## QUIRA PLUS

OPRAWY DO WBUDOWANIA

QUIRA PLUS: Komfort świetlny i wydajność w przypadku tej wpuszczanej oprawy oświetleniowej są oczywiste. Oprawę QUIRA PLUS można złożyć w celu zaakcentowania towaru w przestrzeni sprzedażowej i pozostawić w płaszczyźnie sufitu. Natomiast po wychyleniu QUIRA PLUS precyzyjnie trafia w każdą dekorację wysokościową. Oprawa opcjonalnie wyposażona w moduł Tunable White Moduł umożliwia precyzyjne ustawienie oświetlenia pod kątem natężenia i barwy światła. Teraz dostępne jest także bezprzewodowe zarządzanie oświetleniem do modernizacji niewymagającej dużych nakładów instalacyjnych.



### Prawdziwy zasilacz

Pakiety lumenów do 7000 lm



### Idealny obszar zastosowania

Optymalne zastosowanie w przypadku wysokich sufitów.



### Wyrafinowane zapięcie

Nasz własny rozwój dla wygody Montaż



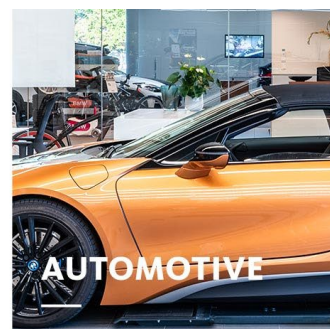
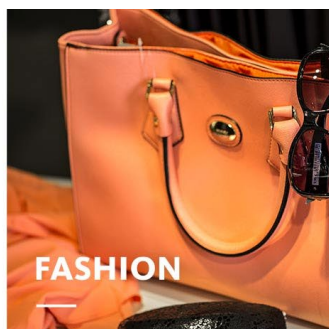
### Dobrze chroniony

Opcjonalna szyba chroniąca przed zabrudzeniami



### Optymalny komfort wizualny

Czarny przedni pierścień dla optymalnej kontroli odbłasków



## QUIRA PLUS

[www.oktalite.com/quira-plus](http://www.oktalite.com/quira-plus)

Typ oprawy	Oprawy do wbudowania
obszar zastosowań	Oświetlenie akcentujące, wysoka dekoracja
Zakres działania	Możliwość obrotu o 355° i obrotu o 85° (15° do wewnątrz, 70° na zewnątrz)
Mocowanie	Sprężyna składana Oktalite
Grubość sufitu	1-25 mm
Wycięcie w suficie	175 mm
Technologia oświetleniowa	LED, LED IQ DALI, LED IQ BLE
Kąt wiązki	Spot, Medium Flood, Flood, Wide Flood, Very Wide Flood
Klasa strumienia świetlnego LED	1500 lm - 7000 lm
Jasny kolor CRI 80	2700 K, 3000 K, 3500 K, 4000 K
Jasny kolor CRI 90	3100 K – Brilliant Colour, 3200 K – Efficient White, 4000 K – Efficient Cool
Jasny kolor Food	2700 K – Brilliant Food, Meat, Meat + Fish
Jasny kolor zmienny	Tunable Meat, Tunable White (2700 K - 6500 K)
Jednostka zasilająca	Zintegrowany sterownik
Jasny kolor	RAL 9005 czarny głęboki RAL 9006 srebrny aluminiowy RAL 9016 biały beskidzki Kolory specjalne na zamówienie
Powierzchnia	Konstrukcja malowana proszkowo
Napięcie nominalne	220 - 240 V, 50/60 Hz
Waga	ok. 1,3 kg
Znak testowy	