

IDESTO

PROIETTORE DA INCASSO

La serie di wallwasher IDESTO viene ampliata e, accanto al IDESTO TRACK, può contare adesso anche su una versione da incasso per l'illuminazione ottimale di pareti, grafiche o illustrazioni. IDESTO, in versione da incasso, rende più armonioso il quadro estetico del soffitto. Con la sua ridotta profondità di incasso e grazie alla possibilità di ribaltare la testina dell'apparecchio, il proiettore offre una grande flessibilità di impiego e si presenta particolarmente adatto per un'applicazione in spazi vendita con soffitti sospesi.



Luce omogenea

Riflettore di nuovo sviluppo per maggiore omogeneità sulla superficie di destinazione, sia in larghezza che in profondità



Facile adattamento

Illuminazione flessibile grazie alla possibilità di ribaltare in avanti e indietro la testata del proiettore fino a 15°



Qualità della luce su tutti i prodotti

Si può contare su tutti i colori della luce - standard e speciali - del portafoglio Oktalite



Facilità di montaggio e smontaggio

Fissaggio con morsetto a molla brevettato da Oktalite



Perfettamente abbinabile

Molteplici possibilità in interazione con tutti gli altri proiettori per illuminazione d'accento del portafoglio Oktalite

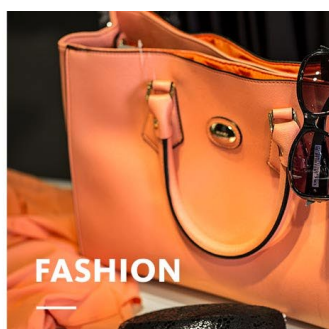


Luce intelligente

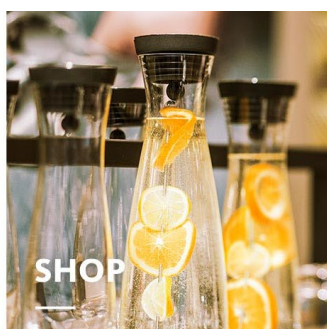
LED^{IQ} per una gestione intelligente della vostra luce



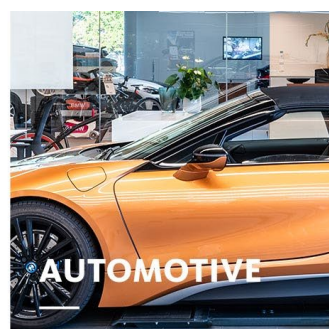
FOOD



FASHION



SHOP



AUTOMOTIVE

IDESTO

www.oktalite.com/idesto-r

Tipo di apparecchio	Proiettore da incasso
Campo di applicazione	Illuminazione di scritte, Illuminazione della merce su tutta la superficie
Campo d'azione	Orientabile di +/- 15°
Fissaggio	Molla pieghevole in Oktalite
Spessore del soffitto	1-25 mm
Taglio a soffitto	300 x 90 mm
Tecnologia di illuminazione	LED, LED IQ DALI, LED IQ BLE
Angolo del fascio luminoso	Wallwasher
LED Classe di flusso luminoso	1500 lm - 5000 lm
Colore chiaro CRI 80	2700 K, 3000 K, 3500 K, 4000 K
Colore chiaro CRI 90	3100 K - Brilliant Colour, 3200 K - Efficient White, 4000 K - Efficient Cool
Colore chiaro Food	2700 K - Brilliant Food, Meat, Meat + Fish
Unità di alimentazione	Driver integrato
Colore chiaro	RAL 9005 nero profondo RAL 9016 bianco traffico Colori speciali su richiesta
Superficie	Struttura verniciata a polvere
Tensione nominale	220 - 240 V, 50/60Hz
Peso	ca. 1,3 kg
Marchio di prova	  

