



## AGIRA PLUS

### OPRAWY DO WBUDOWANIA

AGIRA PLUS, jako wydajna oprawa wpuszczana LED, stanowi dopełnienie oferty – dzięki temu koncepcje z różnymi wysokościami sufitów i wielkościami powierzchni można zrealizować w prosty sposób za pomocą jednego typu oprawy oświetleniowej. Projektory są obrotowe o 355° i wychylne o 30° – idealne rozwiązanie do precyzyjnego i elastycznego oświetlenia towarów. AGIRA PLUS łączy w sobie zalety oprawy kardanowej z walorami klasycznego projektora wpuszczanego. Oprawa opcjonalnie wyposażona w moduł Tunable White. Moduł umożliwia precyzyjne ustawienie oświetlenia pod kątem natężenia i barwy światła.



#### **Idealny obszar zastosowania**

Optymalne zastosowanie przy dużej wysokości pomieszczenia.



#### **Spokojny wygląd sufitu i wysoka elastyczność**

Obrotowy o 355°, wychylny w obie strony o 30° umożliwia optymalne ustawienie oprawy i skierowanie światła.



#### **Obszerna różnorodność**

Do wyboru są nasze białe kolory światła i specjalne kolory światła dla strefy świeżości.



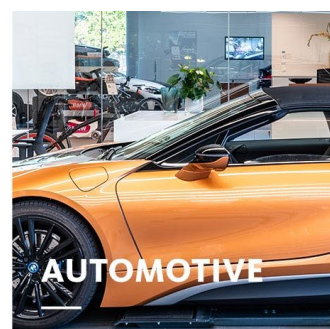
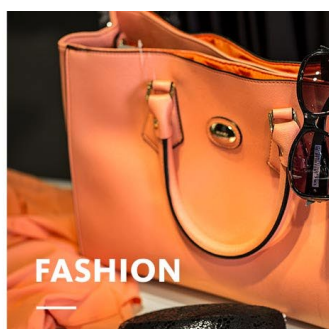
#### **Praktyczna instalacja**

Montaż bez konieczności użycia narzędzi dzięki prostemu mechanizmowi sprężynowemu.



#### **Inteligentne światło**

Inteligentne zarządzanie oświetleniem do wyboru z przewodem sterowniczym lub bezprzewodowe



## AGIRA PLUS

[www.oktalite.com/agira-plus](http://www.oktalite.com/agira-plus)

Typ oprawy	Oprawy do wbudowania
Zakres zastosowania	Oświetlenie podstawowe, oświetlenie akcentujące
Zakres działania	Możliwość obrotu o 355° i obrotu o 90
Mocowanie	Mocowanie sprężynowe (mocowanie kątowe)
Grubość sufitu	1-25 mm
Wycięcie w suficie	175 mm
Technologia oświetleniowa	LED, LED IQ DALI, LED IQ BLE
Kąt wiązki	Spot, Medium Flood, Flood, Wide Flood, Very Wide Flood
Klasa strumienia świetlnego LED	1500 lm - 7000 lm
Jasny kolor CRI 80	2700 K, 3000 K, 3500 K, 4000 K
Jasny kolor CRI 90	3100 K – Brilliant Colour, 3200 K – Efficient White, 4000 K – Efficient Cool
Jasny kolor Food	2700 K – Brilliant Food, Meat, Meat + Fish
Jasny kolor zmienny	Tunable Meat, Tunable White (2700 K - 6500 K)
Jednostka zasilająca	Zintegrowany sterownik
Jasny oprawy	RAL 9005 czarny głęboki RAL 9006 srebrny aluminiowy RAL 9016 biały beskidzki Kolory specjalne na zamówienie
Powierzchnia	Konstrukcja malowana proszkowo
Napięcie nominalne	220 - 240 V, 50/60 Hz
Waga	ok. 1,3 kg
Znak testowy	