



AGIRA PLUS

EINBAULEUCHE

Als leistungsstarke LED-Einbauleuchte rundet AGIRA PLUS das Portfolio ab – so lassen sich Konzepte mit unterschiedlichen Deckenhöhen und Flächengrößen einfach mit einem Leuchtentyp umsetzen. Die Strahler lassen sich um 355° drehen und in zwei Richtungen um jeweils 30° schwenken – ideal für eine zielgerichtete und flexible Ausleuchtung von Waren. AGIRA PLUS verbindet die Vorzüge einer kardanischen Leuchte mit denen einer klassischen Einbauleuchte. Optional ausgestattet mit dem Tunable White-Modul. Dies ermöglicht die passgenaue Einstellung der Lichtfarbe hinsichtlich Intensität und Farbtemperatur.



Idealer Anwendungsbereich

Optimaler Einsatz bei großen Raumhöhen



Ruhiges Deckenbild und hohe Flexibilität

Um 355° drehbar, um 30° in beide Richtungen schwenkbar, ermöglicht eine optimale Leuchtausrichtung und Lichtlenkung



Umfangreiche Vielfalt

Unsere Weißlichtfarben und Speziallichtfarben für den Frischebereich stehen zur Auswahl



Praktische Installation

Werkzeuglose Montage dank einfachem Federmechanismus

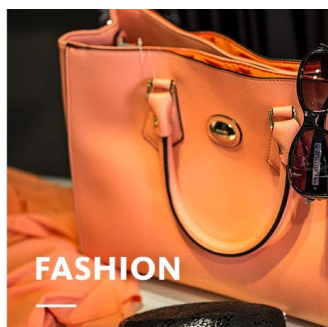


Intelligentes Licht

Smartes Lichtmanagement wahlweise mit Steuerungsleitung oder wireless



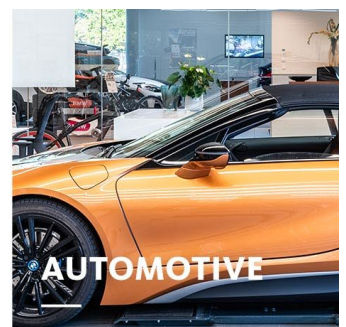
FOOD



FASHION



SHOP



AUTOMOTIVE

AGIRA PLUS

www.oktalite.com/agira-plus

Leuchtentyp	Einbauleuchte
Einsatzgebiet	Grundbeleuchtung, Akzentbeleuchtung
Aktionsradius	um 355° drehbar und 90° schwenkbar
Befestigung	Oktalite Klappfeder
Deckenstärke	1-25 mm
Deckenausschnitt	175 mm
Lichttechnik	LED, LED IQ DALI, LED IQ BLE
Ausstrahlcharakteristik	Spot, Medium Flood, Flood, Wide Flood, Very Wide Flood
LED Lichtstromklasse	1500 lm - 7000 lm
Lichtfarbe CRI 80	2700 K, 3000 K, 3500 K, 4000 K
Lichtfarbe CRI 90	3100 K – Brilliant Colour, 3200 K – Efficient White, 4000 K – Efficient Cool
Lichtfarbe Food	2700 K – Brilliant Food, Meat, Meat + Fish
Lichtfarbe veränderlich	Tunable Meat, Tunable White (2700 K – 6500 K)
Versorgungseinheit	Treiber integriert
Leuchtenfarbe	RAL 9005 tiefschwarz RAL 9006 weißaluminium RAL 9016 verkehrsweiß Sonderfarben auf Anfrage
Oberfläche	struktur-pulverbeschichtet
Nennspannung	220 - 240 V, 50/60Hz
Gewicht	ca. 1,3 kg
Prüfzeichen	