



JUNO

OPBOUWSPOT

"Doelgerichte verlichting van waren dankzij optimale lichtverdeling met zichtbare vrije-vorm lens:



Optimale lichtverdeling

Dankzij een innovatieve lichtsturing met vrije-vorm lens in plaats van reflector



Ideale toepassing

Doelgerichte verlichting van waren voor rugwanden of bij promotiebereiken



Nieuwe designtaal

Met zichtbare, druppelvormige lens en significante lange-afstandswerking



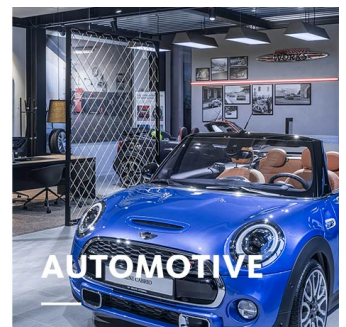
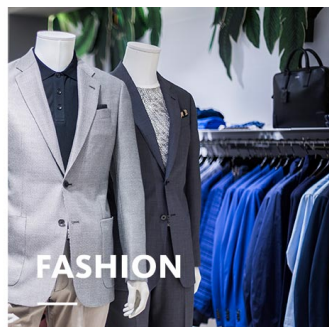
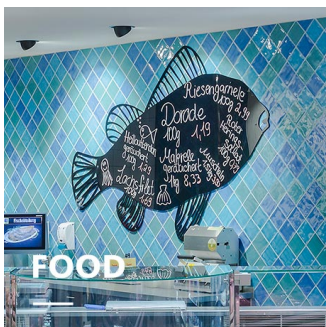
Eenvoudige uitlijning

Tot 40° graden zwenkbare armatuurkop; eenvoudige, exacte afstelling dankzij schaalverdeling



Intelligente verlichting

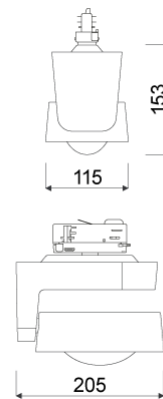
LED^{IQ} voor uw intelligente lichtmanagement



www.oktalite.com/juno-t

Armatuurtype	opbouwspot
Toepassingsgebied	basisverlichting, gangzoneverlichting
Actieradius	355° draaibaar en 80° zwenkbaar
Bevestiging	3P Spanningsrail Typ Global DALI, niet geschikt voor verticale montage
Lichttechniek	LED ^{IQ} DALI
LED lichtstroomklasse	5000 lm
Lichtkleur wit	2700 K, 3000 K, 3000 K - Efficient White, 3500 K, 4000 K
Coeling	passief
Voedingsmodule	DALI Driver geïntegreerd
Armatuurkleur	RAL 9005 diepzwart RAL 9006 witaluminium RAL 9016 verkeerswit Speciale kleuren op aanvraag
Afwerking	Poedercoating met structuur
Nominale spanning	220 - 240 V, 50/60Hz
Lichtsturing	DALI DT6
Installatie	Aanbevolen voor nieuwe installatie.
Gewicht	ca. 1,7 kg
Componenten	 Armatuurbehuizing
Keurmerken	  

LED^{IQ} DALI



Alle technische gegevens alsook de gewichten en afmetingen zijn zorgvuldig bepaald. Zet fouten voorbehouden. Alle maten in mm
 · LED gegevens levensduur: L80/B10 bij omgevingstemperatuur (ta) 25°C. Opgegeven levensduur 50.000h. Voor de lichtstroom en efficiëntie geldt een tolerantie +/- 10% Min CRI Ra: >80 / >90. Eventuele kleurafwijkingen op de afdruk zijn mogelijk · Wijzigingen ten behoeve van de vooruitgang voorbehouden · Oktalite Lichttechniek GmbH · Mathias-Brüggen-Str. 73 · 50829 Keulen · T +49 221 59767-0 · F +49 221 59767-40 · mail@oktalite.com · www.oktalite.com · 2021-01-27



JUNO

oktalite

LED lichtstroomklasse	Lichtkleur	CRI R _a	Systeemlichtstroom	Systeemvermogen	max. armaturen B16	Bestelnummer		
						wit	zilver	zwart
5000 lm	2700 K	81	3950 lm	36 W	50	10221438	10221439	10221440
	3000 K	83	4060 lm	36 W	50	10221441	10221442	10221443
	3000 K - Efficient White	94	4260 lm	46 W	20	10221450	10221451	10221452
	3500 K	84	4140 lm	36 W	50	10221444	10221445	10221446
	4000 K	83	4280 lm	36 W	50	10221447	10221448	10221449



Efficient White: R_y = 75, R_r = 91, R_g = 102

Alle technische gegevens alsook de gewichten en afmetingen zijn zorgvuldig bepaald. Zet fouten voorbehouden. Alle maten in mm
 · LED gegevens levensduur: L80/B10 bij omgevingstemperatuur (ta) 25°C. Opgegeven levensduur 50.000h. Voor de lichtstroom en efficiëntie geldt een tolerantie +/- 10% Min CRI Ra: >80 / >90. Eventuele kleurafwijkingen op de afdruk zijn mogelijk · Wijzigingen ten behoeve van de vooruitgang voorbehouden · Oktalite Lichttechnik GmbH · Mathias-Brüggen-Str. 73 · 50829 Keulen · T +49 221 59767-0 · F +49 221 59767-40 · mail@oktalite.com · www.oktalite.com · 2021-01-27



Optiek Juno - LED^{IQ} DALI

oktalite

Optiek

Vrije vorm lens

Type

Optiek geïntegreerd

Stralingshoek

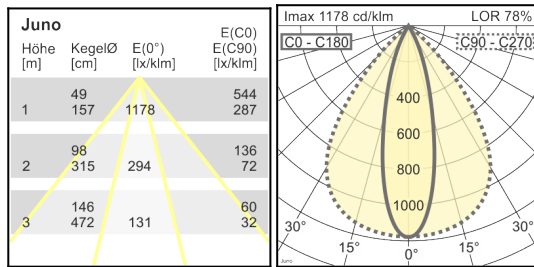
Ovale lichtverdeling

Afdekglas

LOR

geen

78 %



Alle technische gegevens alsook de gewichten en afmetingen zijn zorgvuldig bepaald. Zet fouten voorbehouden. Alle maten in mm
 · LED gegevens levensduur: L80/B10 bij omgevingstemperatuur (ta) 25°C. Opgegeven levensduur 50.000h. Voor de lichtstroom en efficiëntie geldt een tolerantie +/- 10% Min CRI Ra: >80 / >90. Eventuele kleurafwijkingen op de afdruk zijn mogelijk · Wijzigingen ten behoeve van de vooruitgang voorbehouden · Oktalite Lichttechnik GmbH · Mathias-Brüggen-Str. 73 · 50829 Keulen · T +49 221 59767-0 · F +49 221 59767-40 · mail@oktalite.com · www.oktalite.com · 2021-01-27