



JUNO TWIN

PROIETTORI A BINARIO



Distribuzione ottimale della luce

Grazie all'innovativo convogliamento con lente a forma libera al posto del riflettore



Applicazioni ideali

Illuminazione mirata di merci in corridoi di scaffali



Nuovo linguaggio di design

Con lente in vista a forma di goccia e significativo effetto a distanza



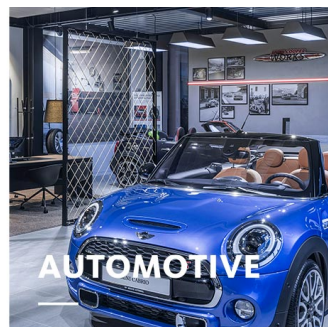
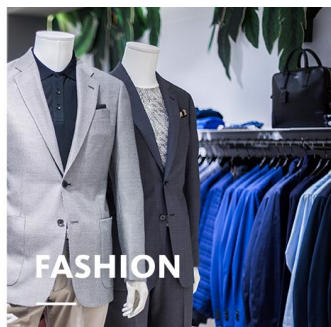
Facile da orientare

Ciascuna testina dell'apparecchio ribaltabile di 40°, regolazione precisa grazie alla scala graduata



Luce intelligente


LED^{IQ} per consentirvi una gestione intelligente della luce



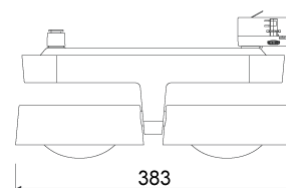
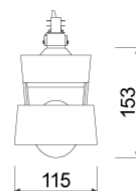
JUNO TWIN

oktalite

www.oktalite.com/juno-twin-t

Type de luminaire	Proiettori a binario
Settore d'impiego	Illuminazione di settori del corridoio, Illuminazione generale
Orientabilità	ribaltabile di 80°
Fissaggio	3P Binari elettrificati, non adatto per il montaggio perpendicolare
Lampada	LED
Classe di flusso luminoso dei 3000 lm - 5000 lm	LED
Colore della luce Bianco	2700 K, 3000 K, 3000 K - Efficient White, 3500 K, 4000 K
Sistema di raffreddamento	passivo
Unità di alimentazione	Driver integrato
Colore dell'apparecchio	RAL 9005 nero intenso RAL 9006 alluminio brillante RAL 9016 bianco traffico Altri colori su richiesta
Finitura	Verniciatura a polveri
Tensione nominale	220 - 240 V, 50/60Hz
Regolazione luminosa	su richiesta
Peso	ca. 3,2 kg
Componenti	 Corpo apparecchio

Marchi e certificazioni



Tutti i dati tecnici, pesi e misure sono stati redatti con la massima cura. Salvo errori. Tutte le misure sono espresse in mm · LED
 Indicazioni sulla durata utile: L80/B10 con temperatura ambiente (ta) 25°C. Durata utile misurata 50.000 h. I dati relativi al flusso luminoso e all'efficienza sono soggetti a una tolleranza del +/- 10% Min CRI Ra: >80 / >90· Le immagini di prodotto sono riportate a puro titolo di esempio e possono differire dall'originale · Ci riserviamo la facoltà di apportare modifiche dovute all'evoluzione tecnologica · Oktalite Lichttechnik GmbH · Mathias-Brüggen-Str. 73 · 50829 Colonia · T +49 221 59767-0 · F +49 221 59767-40 · mail@oktalite.com · www.oktalite.com · 2021-01-24

**JUNO TWIN****oktalite**

Classe di flusso luminoso dei LED	Colore della luce	CRI R _a	Flusso luminoso sistemico composto da LED	Potenza	mas. apparecchi B16	Codice articolo		
						bianco	argento	nero
3000 lm	2700 K	81	2 x 2480 lm	42 W	12	10221453	10221454	10221455
	3000 K	83	2 x 2550 lm	42 W	12	10221456	10221457	10221458
	3000 K - Efficient White	94	2 x 2575 lm	50 W	12	10221459	10221460	10221461
	3500 K	84	2 x 2600 lm	42 W	12	10221462	10221463	10221464
	4000 K	83	2 x 2685 lm	42 W	12	10221465	10221466	10221467
4000 lm	2700 K	81	2 x 3235 lm	56 W	12	10221468	10221469	10221470
	3000 K	83	2 x 3325 lm	56 W	12	10221471	10221472	10221473
	3000 K - Efficient White	94	2 x 3380 lm	68 W	12	10221474	10221475	10221476
	3500 K	84	2 x 3390 lm	56 W	12	10221477	10221478	10221479
	4000 K	83	2 x 3505 lm	56 W	12	10221480	10221481	10221482
5000 lm	2700 K	81	2 x 3925 lm	72 W	11	10221483	10221484	10221485
	3000 K	83	2 x 4035 lm	72 W	11	10221486	10221487	10221488
	3000 K - Efficient White	94	2 x 4230 lm	92 W	15	10229270	10229271	10229272
	3500 K	84	2 x 4115 lm	72 W	11	10221489	10221490	10221491
	4000 K	83	2 x 4255 lm	72 W	11	10221492	10221493	10221494

Efficient White: R_s = 75, R_i = 91, R_g = 102

Tutti i dati tecnici, pesi e misure sono stati redatti con la massima cura. Salvo errori. Tutte le misure sono espresse in mm · LED
 Indicazioni sulla durata utile: L80/B10 con temperatura ambiente (ta) 25°C. Durata utile misurata 50.000 h. I dati relativi al flusso luminoso e all'efficienza sono soggetti a una tolleranza del +/- 10% Min CRI Ra: >80 / >90· Le immagini di prodotto sono riportate a puro titolo di esempio e possono differire dall'originale · Ci riserviamo la facoltà di apportare modifiche dovute all'evoluzione tecnologica · Oktalite Lichttechnik GmbH · Mathias-Brüggen-Str. 73 · 50829 Colonia · T +49 221 59767-0 · F +49 221 59767-40 · mail@oktalite.com · www.oktalite.com · 2021-01-24

Ottica Juno - LED

oktalite

Ottica Lente a forma libera
 Tipo Ottica integrato

Emissione fascio

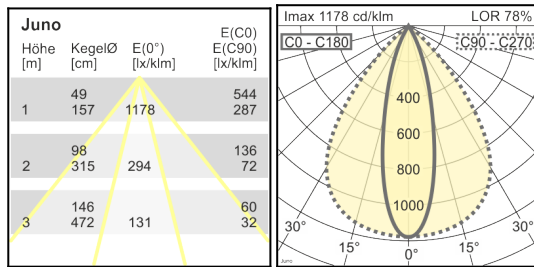
Diffusione della luce ovale

Vetro

LOR

senza

78 %



Tutti i dati tecnici, pesi e misure sono stati redatti con la massima cura. Salvo errori. Tutte le misure sono espresse in mm · LED
 iIndicazioni sulla durata utile: L80/B10 con temperatura ambiente (ta) 25°C. Durata utile misurata 50.000 h. I dati relativi al flusso
 luminoso e all'efficienza sono soggetti a una tolleranza del +/- 10% Min CRI Ra: >80 / >90· Le immagini di prodotto sono riportate
 a puro titolo di esempio e possono differire dall'originale · Ci riserviamo la facoltà di apportare modifiche dovute all'evoluzione
 tecnologica · Oktalite Lichttechnik GmbH · Mathias-Brüggen-Str. 73 · 50829 Colonia · T +49 221 59767-0 · F +49 221 59767-40 ·
 mail@oktalite.com · www.oktalite.com · 2021-01-24