



TOKO

PROIETTORI DA INCASSO

Specialmente il settore della moda richiede una sofisticata miscela di armoniosa illuminazione di base e luce di accento attentamente dosata.

TOKO fa proprio al caso, infatti questa downlight LED svolge con bravura entrambe le funzioni. Il suo design è ridotto e discreto. La sua briosa luce illumina lo spazio in modo uniforme sin negli angoli più nascosti. Grazie al riflettore sfaccettato 3D e ai quattro angoli di emissione, con TOKO è possibile creare accenti in modo mirato.



Quattro angoli di emissione grazie al riflettore sfaccettato 3D

Illuminazione omogenea o di accento del tutto "easy": angoli di emissione da 28°, 38°, 48° e 60°



Piccole dimensioni

Apertura necessaria nel soffitto: soli 130 mm; profondità d'incasso: soli 100 mm



Fissaggio intelligente

Innovativi spazi d'incasso per un comodo montaggio



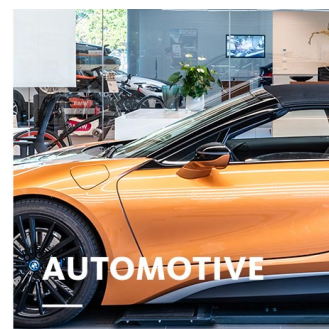
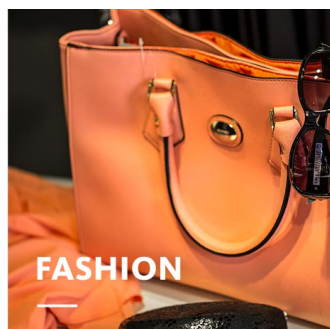
Grande scelta di LED

Sei colori di luce bianca fino a 4000 lm



Luce intelligente

LED^{IQ} per una gestione intelligente della luce



www.oktalite.com/toko-r

Type de luminaire	Proiettori da incasso
Settore d'impiego	Illuminazione generale
Orientabilità	fisso
Fissaggio	Morsetto a molla Oktalite
Spessore soffitto	1 - 25 mm
Lampada	LED IQ DALI
Classe di flusso luminoso dei 3000 lm - 4000 lm LED	
Colore della luce Bianco	2700 K, 3000 K, 3000 K - Efficient White, 3000 K - Brilliant Colour, 3500 K, 4000 K
Sistema di raffreddamento	passivo
Unità di alimentazione	DALI Driver separato
Colore dell'apparecchio	RAL 9005 nero intenso RAL 9006 alluminio brillante RAL 9016 bianco traffico Altri colori su richiesta
Finitura	Verniciatura a polveri
Tensione nominale	220 - 240 V, 50/60Hz
Regolazione luminosa	DALI DT6
Peso	ca. 0,6 kg

Componenti

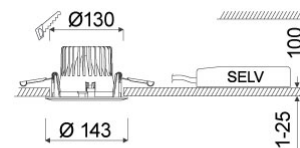


Corpo apparecchio



Unità di alimentazione

Marchi e certificazioni



Tutti i dati tecnici, pesi e misure sono stati redatti con la massima cura. Salvo errori. Tutte le misure sono espresse in mm · LED
 Indicazioni sulla durata utile: L80/B10 con temperatura ambiente (ta) 25°C. Durata utile misurata 50.000 h. I dati relativi al flusso luminoso e all'efficienza sono soggetti a una tolleranza del +/- 10% Min CRI Ra: >80 / >90· Le immagini di prodotto sono riportate a puro titolo di esempio e possono differire dall'originale · Ci riserviamo la facoltà di apportare modifiche dovute all'evoluzione tecnologica · Oktalite Lichttechnik GmbH · Mathias-Brüggen-Str. 73 · 50829 Colonia · T +49 221 59767-0 · F +49 221 59767-40 · mail@oktalite.com · www.oktalite.com · 2021-01-25

Corpo apparecchio - LED^{IQ} DALI**TOKO****oktalite**

Emissione fascio

Medium Flood



Classe di flusso luminoso dei LED	Colore della luce	CRI R _a	Flusso luminoso sistemico composto da LED	Potenza	Vetro	Codice articolo		
						bianco	argento	nero
3000 lm	3000 K - Brilliant Colour	97	2800 lm	32 W	trasparente	10222300	10222301	10222302
3000 lm	3000 K - Brilliant Colour	97	2930 lm	32 W	senza	10222228	10222229	10222230
4000 lm	2700 K	81	3550 lm	28 W	trasparente	10222285	10222286	10222287
4000 lm	2700 K	81	3715 lm	28 W	senza	10222213	10222214	10222215
4000 lm	3000 K	83	3650 lm	28 W	trasparente	10222288	10222289	10222290
4000 lm	3000 K	83	3820 lm	28 W	senza	10222216	10222217	10222218
4000 lm	3000 K - Efficient White	94	3705 lm	34 W	trasparente	10222291	10222292	10222293
4000 lm	3000 K - Efficient White	94	3875 lm	34 W	senza	10222219	10222220	10222221
4000 lm	3500 K	84	3725 lm	28 W	trasparente	10222294	10222295	10222296
4000 lm	3500 K	84	3895 lm	28 W	senza	10222222	10222223	10222224
4000 lm	4000 K	83	3845 lm	28 W	trasparente	10222297	10222298	10222299
4000 lm	4000 K	83	4025 lm	28 W	senza	10222225	10222226	10222227

Tutti i dati tecnici, pesi e misure sono stati redatti con la massima cura. Salvo errori. Tutte le misure sono espresse in mm · LED
 iIndicazioni sulla durata utile: L80/B10 con temperatura ambiente (ta) 25°C. Durata utile misurata 50.000 h. I dati relativi al flusso
 luminoso e all'efficienza sono soggetti a una tolleranza del +/- 10% Min CRI Ra: >80 / >90· Le immagini di prodotto sono riportate
 a puro titolo di esempio e possono differire dall'originale · Ci riserviamo la facoltà di apportare modifiche dovute all'evoluzione
 tecnologica · Oktalite Lichttechnik GmbH · Mathias-Brüggen-Str. 73 · 50829 Colonia · T +49 221 59767-0 · F +49 221 59767-40 ·
 mail@oktalite.com · www.oktalite.com · 2021-01-25

Corpo apparecchio - LED^{IQ} DALI**TOKO****oktalite**

Emissione fascio

Flood



Classe di flusso luminoso dei LED	Colore della luce	CRI R _a	Flusso luminoso sistemico composto da LED	Potenza	Vetro	Codice articolo		
						bianco	argento	nero
3000 lm	3000 K - Brilliant Colour	97	2805 lm	32 W	trasparente	10222318	10222319	10222320
3000 lm	3000 K - Brilliant Colour	97	2935 lm	32 W	senza	10222246	10222247	10222248
4000 lm	2700 K	81	3560 lm	28 W	trasparente	10222303	10222304	10222305
4000 lm	2700 K	81	3720 lm	28 W	senza	10222231	10222232	10222233
4000 lm	3000 K	83	3660 lm	28 W	trasparente	10222306	10222307	10222308
4000 lm	3000 K	83	3825 lm	28 W	senza	10222234	10222235	10222236
4000 lm	3000 K - Efficient White	94	3715 lm	34 W	trasparente	10222309	10222310	10222311
4000 lm	3000 K - Efficient White	94	3885 lm	34 W	senza	10222237	10222238	10222239
4000 lm	3500 K	84	3730 lm	28 W	trasparente	10222312	10222313	10222314
4000 lm	3500 K	84	3900 lm	28 W	senza	10222240	10222241	10222242
4000 lm	4000 K	83	3855 lm	28 W	trasparente	10222315	10222316	10222317
4000 lm	4000 K	83	4030 lm	28 W	senza	10222243	10222244	10222245

Tutti i dati tecnici, pesi e misure sono stati redatti con la massima cura. Salvo errori. Tutte le misure sono espresse in mm · LED
 iIndicazioni sulla durata utile: L80/B10 con temperatura ambiente (ta) 25°C. Durata utile misurata 50.000 h. I dati relativi al flusso
 luminoso e all'efficienza sono soggetti a una tolleranza del +/- 10% Min CRI Ra: >80 / >90· Le immagini di prodotto sono riportate
 a puro titolo di esempio e possono differire dall'originale · Ci riserviamo la facoltà di apportare modifiche dovute all'evoluzione
 tecnologica · Oktalite Lichttechnik GmbH · Mathias-Brüggen-Str. 73 · 50829 Colonia · T +49 221 59767-0 · F +49 221 59767-40 ·
 mail@oktalite.com · www.oktalite.com · 2021-01-25

Corpo apparecchio - LED^{IQ} DALI**TOKO****oktalite**

Emissione fascio

Wide Flood



Classe di flusso luminoso dei LED	Colore della luce	CRI R _a	Flusso luminoso sistemico composto da LED	Potenza	Vetro	Codice articolo		
						bianco	argento	nero
3000 lm	3000 K - Brilliant Colour	97	2805 lm	32 W	trasparente	10222336	10222337	10222338
3000 lm	3000 K - Brilliant Colour	97	2935 lm	32 W	senza	10222264	10222265	10222266
4000 lm	2700 K	81	3555 lm	28 W	trasparente	10222321	10222322	10222323
4000 lm	2700 K	81	3720 lm	28 W	senza	10222249	10222250	10222251
4000 lm	3000 K	83	3655 lm	28 W	trasparente	10222324	10222325	10222326
4000 lm	3000 K	83	3825 lm	28 W	senza	10222252	10222253	10222254
4000 lm	3000 K - Efficient White	94	3710 lm	34 W	trasparente	10222327	10222328	10222329
4000 lm	3000 K - Efficient White	94	3880 lm	34 W	senza	10222255	10222256	10222257
4000 lm	3500 K	84	3730 lm	28 W	trasparente	10222330	10222331	10222332
4000 lm	3500 K	84	3900 lm	28 W	senza	10222258	10222259	10222260
4000 lm	4000 K	83	3850 lm	28 W	trasparente	10222333	10222334	10222335
4000 lm	4000 K	83	4030 lm	28 W	senza	10222261	10222262	10222263

Tutti i dati tecnici, pesi e misure sono stati redatti con la massima cura. Salvo errori. Tutte le misure sono espresse in mm · LED
 iIndicazioni sulla durata utile: L80/B10 con temperatura ambiente (ta) 25°C. Durata utile misurata 50.000 h. I dati relativi al flusso
 luminoso e all'efficienza sono soggetti a una tolleranza del +/- 10% Min CRI Ra: >80 / >90· Le immagini di prodotto sono riportate
 a puro titolo di esempio e possono differire dall'originale · Ci riserviamo la facoltà di apportare modifiche dovute all'evoluzione
 tecnologica · Oktalite Lichttechnik GmbH · Mathias-Brüggen-Str. 73 · 50829 Colonia · T +49 221 59767-0 · F +49 221 59767-40 ·
 mail@oktalite.com · www.oktalite.com · 2021-01-25



Emissione fascio

Very Wide Flood



Classe di flusso luminoso dei LED	Colore della luce	CRI R _a	Flusso luminoso sistemico composto da LED	Potenza	Vetro	Codice articolo		
						bianco	argento	nero
3000 lm	3000 K - Brilliant Colour	97	2800 lm	32 W	trasparente	10222354	10222355	10222356
3000 lm	3000 K - Brilliant Colour	97	2925 lm	32 W	senza	10222282	10222283	10222284
4000 lm	2700 K	81	3545 lm	28 W	trasparente	10222339	10222340	10222341
4000 lm	2700 K	81	3710 lm	28 W	senza	10222267	10222268	10222269
4000 lm	3000 K	83	3645 lm	28 W	trasparente	10222342	10222343	10222344
4000 lm	3000 K	83	3815 lm	28 W	senza	10222270	10222271	10222272
4000 lm	3000 K - Efficient White	94	3700 lm	34 W	trasparente	10222345	10222346	10222347
4000 lm	3000 K - Efficient White	94	3870 lm	34 W	senza	10222273	10222274	10222275
4000 lm	3500 K	84	3720 lm	28 W	trasparente	10222348	10222349	10222350
4000 lm	3500 K	84	3890 lm	28 W	senza	10222276	10222277	10222278
4000 lm	4000 K	83	3845 lm	28 W	trasparente	10222351	10222352	10222353
4000 lm	4000 K	83	4020 lm	28 W	senza	10222279	10222280	10222281

Efficient White: R_s = 75, R_f = 91, R_g = 102Brilliant Colour: R_s = 94, R_f = 95, R_g = 104

Tutti i dati tecnici, pesi e misure sono stati redatti con la massima cura. Salvo errori. Tutte le misure sono espresse in mm · LED
 iIndicazioni sulla durata utile: L80/B10 con temperatura ambiente (ta) 25°C. Durata utile misurata 50.000 h. I dati relativi al flusso
 luminoso e all'efficienza sono soggetti a una tolleranza del +/- 10% Min CRI Ra: >80 / >90· Le immagini di prodotto sono riportate
 a puro titolo di esempio e possono differire dall'originale · Ci riserviamo la facoltà di apportare modifiche dovute all'evoluzione
 tecnologica · Oktalite Lichttechnik GmbH · Mathias-Brüggen-Str. 73 · 50829 Colonia · T +49 221 59767-0 · F +49 221 59767-40 ·
 mail@oktalite.com · www.oktalite.com · 2021-01-25



Ottica Toko - LED^{IQ} DALI

oktalite

Ottica

riflettori sfaccettati 3D

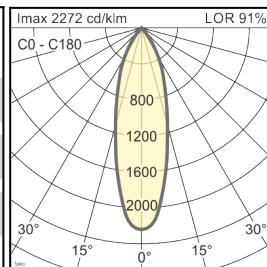
Tipo

Ottica integrato

Emissione fascio

Medium Flood

Toko - MF			
Höhe [m]	KegelØ [cm]	E(0°) [lx/klm]	E(C0) [lx/klm]
1	53	2272	1034
2	106	568	259
3	159	252	115



Vetro

LOR

senza

91 %

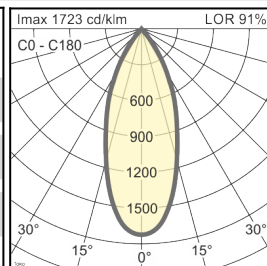
trasparente

87 %

Emissione fascio

Flood

Toko - FL			
Höhe [m]	KegelØ [cm]	E(0°) [lx/klm]	E(C0) [lx/klm]
1	73	1723	715
2	146	431	179
3	220	191	79



Vetro

LOR

senza

91 %

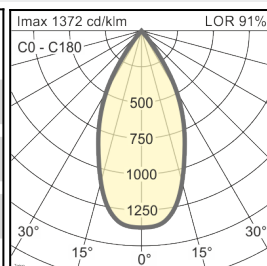
trasparente

87 %

Emissione fascio

Wide Flood

Toko - WFL			
Höhe [m]	KegelØ [cm]	E(0°) [lx/klm]	E(C0) [lx/klm]
1	93	1372	511
2	187	343	128
3	280	152	57



Vetro

LOR

senza

91 %

trasparente

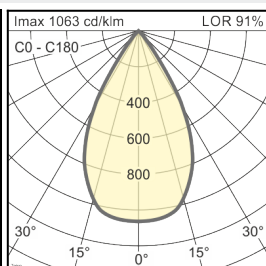
87 %

Tutti i dati tecnici, pesi e misure sono stati redatti con la massima cura. Salvo errori. Tutte le misure sono espresse in mm · LED
 iIndicazioni sulla durata utile: L80/B10 con temperatura ambiente (ta) 25°C. Durata utile misurata 50.000 h. I dati relativi al flusso
 luminoso e all'efficienza sono soggetti a una tolleranza del +/- 10% Min CRI Ra: >80 / >90· Le immagini di prodotto sono riportate
 a puro titolo di esempio e possono differire dall'originale · Ci riserviamo la facoltà di apportare modifiche dovute all'evoluzione
 tecnologica · Oktalite Lichttechnik GmbH · Mathias-Brüggen-Str. 73 · 50829 Colonia · T +49 221 59767-0 · F +49 221 59767-40 ·
 mail@oktalite.com · www.oktalite.com · 2021-01-25

Emissione fascio

Very Wide Flood

Toko - VFL			
Höhe [m]	KegelØ [cm]	E(0°) [lx/klm]	E(C0) [lx/klm]
1	118	1063	341
2	236	266	85
3	353	118	38



Vetro

LOR

senza

91 %

trasparente

87 %

Tutti i dati tecnici, pesi e misure sono stati redatti con la massima cura. Salvo errori. Tutte le misure sono espresse in mm · LED
iIndicazioni sulla durata utile: L80/B10 con temperatura ambiente (ta) 25°C. Durata utile misurata 50.000 h. I dati relativi al flusso
luminoso e all'efficienza sono soggetti a una tolleranza del +/- 10% Min CRI Ra: >80 / >90· Le immagini di prodotto sono riportate
a puro titolo di esempio e possono differire dall'originale · Ci riserviamo la facoltà di apportare modifiche dovute all'evoluzione
tecnologica · Oktalite Lichttechnik GmbH · Mathias-Brüggen-Str. 73 · 50829 Colonia · T +49 221 59767-0 · F +49 221 59767-40 ·
mail@oktalite.com · www.oktalite.com · 2021-01-25



Unità di alimentazione - LED^{IQ} DALI

DALI Driver

oktalite

Tipo di allacciamento	Pronto per la connessione
Allacciamento alla rete	GST 18i3
Lunghezza cavo secondario	400 mm
Tensione nominale	220 - 240 V, 50/60Hz
protezione	IP20
classe di protezione	I, II
Regolazione luminosa	DALI DT6
Lampada	LED ^{IQ} DALI

Lampada	Allacciamento dell'apparecchio	Uscita	Potenza	mas. apparecchi B16	Codice articolo
LED IQ DALI	RNV	750 mA	28 W	50	10185635
LED IQ DALI	RNV	850 mA	32 W	50	10235380
LED IQ DALI	RNV	900 mA	34 W	50	10185638

Tutti i dati tecnici, pesi e misure sono stati redatti con la massima cura. Salvo errori. Tutte le misure sono espresse in mm · LED
iIndicazioni sulla durata utile: L80/B10 con temperatura ambiente (ta) 25°C. Durata utile misurata 50.000 h. I dati relativi al flusso luminoso e all'efficienza sono soggetti a una tolleranza del +/- 10% Min CRI Ra: >80 / >90· Le immagini di prodotto sono riportate a puro titolo di esempio e possono differire dall'originale · Ci riserviamo la facoltà di apportare modifiche dovute all'evoluzione tecnologica · Oktalite Lichttechnik GmbH · Mathias-Brüggen-Str. 73 · 50829 Colonia · T +49 221 59767-0 · F +49 221 59767-40 · mail@oktalite.com · www.oktalite.com · 2021-01-25