



GRADO

PROIETTORI DA INCASSO

La storia di successi di GRADO prosegue! In aggiunta ai premiati proiettori a binario elettrificato GRADO e GRADO TWIN, ora con la variante a incasso di GRADO per entrambe le esecuzioni portiamo una flessibilità ancora maggiore nelle soluzioni d'illuminazione ottimali per il commercio al dettaglio. Infatti GRADO può essere utilizzato anche con soffitti chiusi. Questo riservato apparecchio può venire orientato in modo ideale sulla merce tramite la testina del proiettore ribaltabile attorno a un asse. Con il suo aspetto discreto dona inoltre al soffitto un quadro particolarmente armonioso.



Distribuzione controllata della luce

Zona illuminata definita con luce di base centrale



Applicazioni efficaci

Illuminazione intensa della merce esposta in verticale e in orizzontale



Facile montaggio

Nuovi spazi d'incasso brevettati per facilitare il montaggio e lo smontaggio



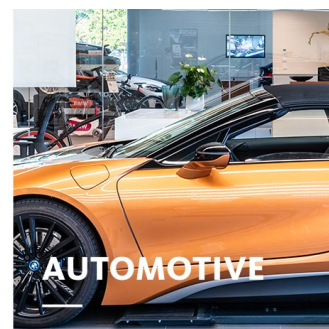
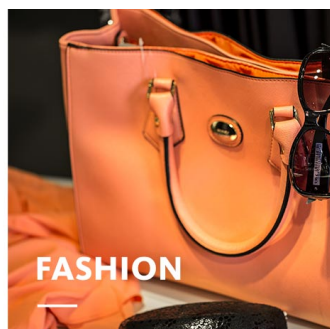
Utile orientabilità

Testina ribaltabile di 30° che consente di dare al soffitto un aspetto esteticamente riservato



Intelligente

LEDIQ per consentirvi una gestione intelligente della luce



GRADO

oktalite

www.oktalite.com/grado-r

Type de luminaire	Proiettori da incasso
Settore d'impiego	Illuminazione di settori del corridoio
Orientabilità	ribaltabile 30°/30°
Fissaggio	Morsetto a molla Oktalite
Spessore soffitto	1 - 25 mm
Lampada	LED IQ DALI
Classe di flusso luminoso dei 3000 lm - 5000 lm LED	
Colore della luce Bianco	2700 K, 3000 K, 3000 K - Efficient White, 3000 K - Brilliant Colour, 3500 K, 4000 K
Colore della luce Food*	M, M+F, BF
Sistema di raffreddamento	passivo
Unità di alimentazione	DALI Driver separato
Colore dell'apparecchio	RAL 9005 nero intenso RAL 9006 alluminio brillante RAL 9016 bianco traffico Altri colori su richiesta
Finitura	Verniciatura a polveri
Tensione nominale	220 - 240 V, 50/60Hz
Regolazione luminosa	DALI DT6
Installazione	Consigliato per nuova installazione.
Peso	ca. 1,3 kg

Componenti



Corpo apparecchio

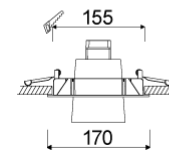
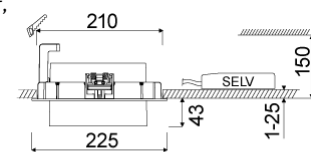


Unità di alimentazione

Marchi e certificazioni



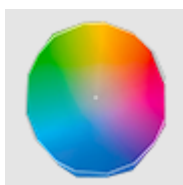
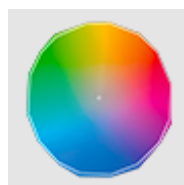
* M = Meat,
M = Meat, F = Fish,
BF = Brilliant Food



Tutti i dati tecnici, pesi e misure sono stati redatti con la massima cura. Salvo errori. Tutte le misure sono espresse in mm · LED
iIndicazioni sulla durata utile: L80/B10 con temperatura ambiente (ta) 25°C. Durata utile misurata 50.000 h. I dati relativi al flusso luminoso e all'efficienza sono soggetti a una tolleranza del +/- 10% Min CRI Ra: >80 / >90· Le immagini di prodotto sono riportate a puro titolo di esempio e possono differire dall'originale · Ci riserviamo la facoltà di apportare modifiche dovute all'evoluzione tecnologica · Oktalite Lichttechnik GmbH · Mathias-Brüggen-Str. 73 · 50829 Colonia · T +49 221 59767-0 · F +49 221 59767-40 · mail@oktalite.com · www.oktalite.com · 2021-01-24

**GRADO****oktalite**

Classe di flusso luminoso dei LED	Colore della luce	CRI R _a	Flusso luminoso sistemico composto da LED	Potenza	Codice articolo		
					bianco	argento	nero
4000 lm	3000 K - Brilliant Colour	97	3980 lm	46 W	10206206	10206207	10206208
5000 lm	2700 K	81	4665 lm	36 W	10206197	10206198	10206199
	3000 K	83	4795 lm	36 W	10206200	10206201	10206202
	3000 K - Efficient White	94	5030 lm	46 W	10206203	10206204	10206205
	3500 K	84	4890 lm	36 W	10206209	10206210	10206211
	4000 K	83	5055 lm	36 W	10206212	10206213	10206214
3000 lm	M	-	2900 lm	46 W	10206215	10206216	10206217
	M+F	-	2700 lm	46 W	10206218	10206219	10206220
4000 lm	BF	-	3680 lm	40 W	10206221	10206222	10206223

Efficient White: R₉ = 75, R_f = 91, R_g = 102Brilliant Colour: R₉ = 94, R_f = 95, R_g = 104

Tutti i dati tecnici, pesi e misure sono stati redatti con la massima cura. Salvo errori. Tutte le misure sono espresse in mm · LED
 iIndicazioni sulla durata utile: L80/B10 con temperatura ambiente (ta) 25°C. Durata utile misurata 50.000 h. I dati relativi al flusso luminoso e all'efficienza sono soggetti a una tolleranza del +/- 10% Min CRI Ra: >80 / >90· Le immagini di prodotto sono riportate a puro titolo di esempio e possono differire dall'originale · Ci riserviamo la facoltà di apportare modifiche dovute all'evoluzione tecnologica · Oktalite Lichttechnik GmbH · Mathias-Brüggen-Str. 73 · 50829 Colonia · T +49 221 59767-0 · F +49 221 59767-40 · mail@oktalite.com · www.oktalite.com · 2021-01-24



Ottica - LED^{IQ} DALI

Ottica GRADO TWIN - LED^{IQ} DALI

oktalite

Ottica

Riflettore a vasca

Tipo

Ottica integrato

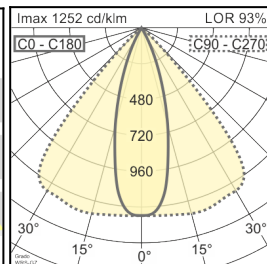
Emissione fascio

Wide Flood

Vetro

LOR

Grado WRS-GZ			
Höhe [m]	KegelØ [cm]	E(0°) [lx/klm]	E(C0) E(C90) [lx/klm]
1	56 174	1252	563 280
2	112 349	313	141 70
3	168 523	139	63 31



senza

93 %

Accessori

Codice articolo

Morsetto a molla Oktalite

10213714

Tutti i dati tecnici, pesi e misure sono stati redatti con la massima cura. Salvo errori. Tutte le misure sono espresse in mm · LED
iIndicazioni sulla durata utile: L80/B10 con temperatura ambiente (ta) 25°C. Durata utile misurata 50.000 h. I dati relativi al flusso
luminoso e all'efficienza sono soggetti a una tolleranza del +/- 10% Min CRI Ra: >80 / >90· Le immagini di prodotto sono riportate
a puro titolo di esempio e possono differire dall'originale · Ci riserviamo la facoltà di apportare modifiche dovute all'evoluzione
tecnologica · Oktalite Lichttechnik GmbH · Mathias-Brüggen-Str. 73 · 50829 Colonia · T +49 221 59767-0 · F +49 221 59767-40 ·
mail@oktalite.com · www.oktalite.com · 2021-01-24



Unità di alimentazione - LED^{IQ} DALI

DALI Driver

oktalite

Tipo di allacciamento	Pronto per la connessione
Allacciamento alla rete	GST 18i3
Lunghezza cavo secondario	400 mm
Tensione nominale	220 - 240 V, 50/60Hz
protezione	IP20
classe di protezione	I, II
Regolazione luminosa	DALI DT6
Lampada	LED ^{IQ} DALI

Lampada	Allacciamento dell'apparecchio	Uscita	Potenza	mas. apparecchi B16	Codice articolo
LED IQ DALI	RNV	950 mA	36 W	50	10185640
LED IQ DALI	RNV	1050 mA	40 W	50	10185642
LED IQ DALI	RNV	1200 mA	46 W	20	10185643

Tutti i dati tecnici, pesi e misure sono stati redatti con la massima cura. Salvo errori. Tutte le misure sono espresse in mm · LED
iIndicazioni sulla durata utile: L80/B10 con temperatura ambiente (ta) 25°C. Durata utile misurata 50.000 h. I dati relativi al flusso luminoso e all'efficienza sono soggetti a una tolleranza del +/- 10% Min CRI Ra: >80 / >90· Le immagini di prodotto sono riportate a puro titolo di esempio e possono differire dall'originale · Ci riserviamo la facoltà di apportare modifiche dovute all'evoluzione tecnologica · Oktalite Lichttechnik GmbH · Mathias-Brüggen-Str. 73 · 50829 Colonia · T +49 221 59767-0 · F +49 221 59767-40 · mail@oktalite.com · www.oktalite.com · 2021-01-24