



## GRADO

PROIETTORI DA INCASSO

La storia di successi di GRADO prosegue! In aggiunta ai premiati proiettori a binario elettrificato GRADO e GRADO TWIN, ora con la variante a incasso di GRADO per entrambe le esecuzioni portiamo una flessibilità ancora maggiore nelle soluzioni d'illuminazione ottimali per il commercio al dettaglio. Infatti GRADO può essere utilizzato anche con soffitti chiusi. Questo riservato apparecchio può venire orientato in modo ideale sulla merce tramite la testina del proiettore ribaltabile attorno a un asse. Con il suo aspetto discreto dona inoltre al soffitto un quadro particolarmente armonioso.



### Distribuzione controllata della luce

Zona illuminata definita con luce di base centrale



### Applicazioni efficaci

Illuminazione intensa della merce esposta in verticale e in orizzontale



### Facile montaggio

Nuovi spazi d'incasso brevettati per facilitare il montaggio e lo smontaggio



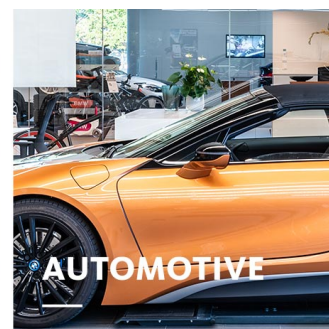
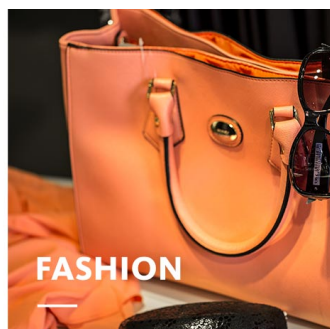
### Utile orientabilità

Testina ribaltabile di 30° che consente di dare al soffitto un aspetto esteticamente riservato



### Intelligente

LEDIQ per consentirvi una gestione intelligente della luce



[www.oktalite.com/grado-r](http://www.oktalite.com/grado-r)

Type de luminaire	Proiettori da incasso
Settore d'impiego	Illuminazione di settori del corridoio
Orientabilità	ribaltabile 30°/30°
Fissaggio	Morsetto a molla Oktalite
Spessore soffitto	1 - 25 mm
Lampada	LED
Classe di flusso luminoso dei 1500 lm - 5000 lm LED	
Colore della luce Bianco	2700 K, 3000 K, 3000 K - Efficient White, 3000 K - Brilliant Colour, 3500 K, 4000 K
Colore della luce Food*	M, M+F, BF
Sistema di raffreddamento	passivo
Unità di alimentazione	Driver separato
Colore dell'apparecchio	RAL 9005 nero intenso RAL 9006 alluminio brillante RAL 9016 bianco traffico Altri colori su richiesta
Finitura	Verniciatura a polveri
Tensione nominale	220 - 240 V, 50/60Hz
Regolazione luminosa	su richiesta
Peso	ca. 1,3 kg

Componenti



Corpo apparecchio

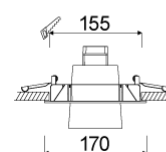
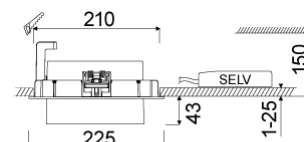


Unità di alimentazione

Marchi e certificazioni



\* M = Meat,  
M = Meat, F = Fish,  
BF = Brilliant Food



Tutti i dati tecnici, pesi e misure sono stati redatti con la massima cura. Salvo errori. Tutte le misure sono espresse in mm · LED  
iIndicazioni sulla durata utile: L80/B10 con temperatura ambiente (ta) 25°C. Durata utile misurata 50.000 h. I dati relativi al flusso luminoso e all'efficienza sono soggetti a una tolleranza del +/- 10% Min CRI Ra: >80 / >90· Le immagini di prodotto sono riportate a puro titolo di esempio e possono differire dall'originale · Ci riserviamo la facoltà di apportare modifiche dovute all'evoluzione tecnologica · Oktalite Lichttechnik GmbH · Mathias-Brüggen-Str. 73 · 50829 Colonia · T +49 221 59767-0 · F +49 221 59767-40 · mail@oktalite.com · www.oktalite.com · 2021-01-24

**GRADO****oktalite**

Classe di flusso luminoso dei LED	Colore della luce	CRI R <sub>a</sub>	Flusso luminoso sistemico composto da LED	Potenza	Codice articolo		
					bianco	argento	nero
2000 lm	2700 K	81	1970 lm	13 W	10206197	10206198	10206199
	3000 K	83	2025 lm	13 W	10206200	10206201	10206202
	3000 K - Efficient White	94	2215 lm	17 W	10206203	10206204	10206205
	3000 K - Brilliant Colour	97	2090 lm	21 W	10206206	10206207	10206208
	3500 K	84	2065 lm	13 W	10206209	10206210	10206211
	4000 K	83	2130 lm	13 W	10206212	10206213	10206214
3000 lm	2700 K	81	2935 lm	21 W	10206197	10206198	10206199
	3000 K	83	3020 lm	21 W	10206200	10206201	10206202
	3000 K - Efficient White	94	3055 lm	25 W	10206203	10206204	10206205
	3000 K - Brilliant Colour	97	3030 lm	32 W	10206206	10206207	10206208
	3500 K	84	3080 lm	21 W	10206209	10206210	10206211
	4000 K	83	3180 lm	21 W	10206212	10206213	10206214
4000 lm	2700 K	81	3835 lm	28 W	10206197	10206198	10206199
	3000 K	83	3945 lm	28 W	10206200	10206201	10206202
	3000 K - Efficient White	94	4015 lm	34 W	10206203	10206204	10206205
	3000 K - Brilliant Colour	97	3980 lm	46 W	10206206	10206207	10206208
	3500 K	84	4025 lm	28 W	10206209	10206210	10206211
	4000 K	83	4155 lm	28 W	10206212	10206213	10206214
5000 lm	2700 K	81	4665 lm	36 W	10206197	10206198	10206199
	3000 K	83	4795 lm	36 W	10206200	10206201	10206202
	3000 K - Efficient White	94	5030 lm	46 W	10206203	10206204	10206205
	3500 K	84	4890 lm	36 W	10206209	10206210	10206211
	4000 K	83	5055 lm	36 W	10206212	10206213	10206214
1500 lm	M	-	1645 lm	23 W	10206215	10206216	10206217
	M+F	-	1530 lm	23 W	10206218	10206219	10206220
2000 lm	M	-	2100 lm	30 W	10206215	10206216	10206217
	M+F	-	1955 lm	30 W	10206218	10206219	10206220
	BF	-	1970 lm	19 W	10206221	10206222	10206223
3000 lm	M	-	2900 lm	46 W	10206215	10206216	10206217
	M+F	-	2700 lm	46 W	10206218	10206219	10206220
	BF	-	2950 lm	30 W	10206221	10206222	10206223

Tutti i dati tecnici, pesi e misure sono stati redatti con la massima cura. Salvo errori. Tutte le misure sono espresse in mm · LED  
 iIndicazioni sulla durata utile: L80/B10 con temperatura ambiente (ta) 25°C. Durata utile misurata 50.000 h. I dati relativi al flusso luminoso e all'efficienza sono soggetti a una tolleranza del +/- 10% Min CRI Ra: >80 / >90· Le immagini di prodotto sono riportate a puro titolo di esempio e possono differire dall'originale · Ci riserviamo la facoltà di apportare modifiche dovute all'evoluzione tecnologica · Oktalite Lichttechnik GmbH · Mathias-Brüggen-Str. 73 · 50829 Colonia · T +49 221 59767-0 · F +49 221 59767-40 · mail@oktalite.com · www.oktalite.com · 2021-01-24



Efficient White:  $R_s = 75$ ,  $R_f = 91$ ,  $R_g = 102$



Brilliant Colour:  $R_s = 94$ ,  $R_f = 95$ ,  $R_g = 104$

Tutti i dati tecnici, pesi e misure sono stati redatti con la massima cura. Salvo errori. Tutte le misure sono espresse in mm · LED  
iIndicazioni sulla durata utile: L80/B10 con temperatura ambiente (ta) 25°C. Durata utile misurata 50.000 h. I dati relativi al flusso  
luminoso e all'efficienza sono soggetti a una tolleranza del +/- 10% Min CRI Ra: >80 / >90· Le immagini di prodotto sono riportate  
a puro titolo di esempio e possono differire dall'originale · Ci riserviamo la facoltà di apportare modifiche dovute all'evoluzione  
tecnologica · Oktalite Lichttechnik GmbH · Mathias-Brüggen-Str. 73 · 50829 Colonia · T +49 221 59767-0 · F +49 221 59767-40 ·  
mail@oktalite.com · www.oktalite.com · 2021-01-24

## Ottica GRADO TWIN - LED

# oktalite

Ottica Riflettore a vasca  
 Tipo Ottica integrato

### Emissione fascio

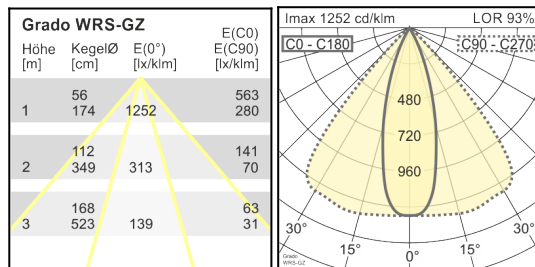
#### Wide Flood

**Vetro**

**LOR**

senza

93 %



### Accessori

### Codice articolo

Morsetto a molla Oktalite

10213714

Tutti i dati tecnici, pesi e misure sono stati redatti con la massima cura. Salvo errori. Tutte le misure sono espresse in mm · LED  
 iIndicazioni sulla durata utile: L80/B10 con temperatura ambiente (ta) 25°C. Durata utile misurata 50.000 h. I dati relativi al flusso luminoso e all'efficienza sono soggetti a una tolleranza del +/- 10% Min CRI Ra: >80 / >90· Le immagini di prodotto sono riportate a puro titolo di esempio e possono differire dall'originale · Ci riserviamo la facoltà di apportare modifiche dovute all'evoluzione tecnologica · Oktalite Lichttechnik GmbH · Mathias-Brüggen-Str. 73 · 50829 Colonia · T +49 221 59767-0 · F +49 221 59767-40 · mail@oktalite.com · www.oktalite.com · 2021-01-24



Unità di alimentazione - LED

## Driver

# oktalite

Tipo di allacciamento	Pronto per la connessione
Allacciamento alla rete	GST 18i3
Lunghezza cavo secondario	400 mm
Tensione nominale	220 - 240 V, 50/60Hz
protezione	IP20
classe di protezione	I, II
Regolazione luminosa	su richiesta
Lampada	LED

Lampada	Allacciamento dell'apparecchio	Uscita	Potenza	mas. apparecchi B16	Codice articolo
LED	RNV	450 mA	17 W	49	10211947
LED	RNV	500 mA	19 W	49	10211948
LED	RNV	550 mA	21 W	25	10211949
LED	RNV	600 mA	23 W	25	10211950
LED	RNV	650 mA	25 W	25	10211951
LED	RNV	750 mA	28 W	25	10211953
LED	RNV	800 mA	30 W	25	10211954
LED	RNV	850 mA	32 W	25	10211955
LED	RNV	900 mA	34 W	25	10211956
LED	RNV	950 mA	36 W	25	10211957
LED	RNV	1050 mA	40 W	25	10211958
LED	RNV	1200 mA	46 W	30	10185634

Tutti i dati tecnici, pesi e misure sono stati redatti con la massima cura. Salvo errori. Tutte le misure sono espresse in mm · LED  
iIndicazioni sulla durata utile: L80/B10 con temperatura ambiente (ta) 25°C. Durata utile misurata 50.000 h. I dati relativi al flusso  
luminoso e all'efficienza sono soggetti a una tolleranza del +/- 10% Min CRI Ra: >80 / >90· Le immagini di prodotto sono riportate  
a puro titolo di esempio e possono differire dall'originale · Ci riserviamo la facoltà di apportare modifiche dovute all'evoluzione  
tecnologica · Oktalite Lichttechnik GmbH · Mathias-Brüggen-Str. 73 · 50829 Colonia · T +49 221 59767-0 · F +49 221 59767-40 ·  
mail@oktalite.com · www.oktalite.com · 2021-01-24