



MIOVA

PROIETTORI DA INCASSO

L'elegante wallwasher dà una nuova definizione al concetto di eleganza nell'illuminazione di negozi. Con le sue ridotte dimensioni pari a 300 x 50 mm, questo apparecchio da incasso montato a filo col soffitto si integra in quest'ultimo in modo da essere quasi invisibile. Esso illumina la parete in modo omogeneo e perfettamente consono con lo stile minimalista dei premium stores moderni.

Quasi invisibile



Concentrazione sull'illuminazione verticale omogenea, l'apparecchio stesso si fonde a livello visivo con il soffitto

Facile montaggio



- Grazie a un fissaggio a molla, MIOVA viene semplicemente agganciato nei sistemi di soffitti comunemente utilizzati nei negozi
- Adatto per soffitti in cartongesso o soffitti acustici realizzati a secco con uno spessore di 5 - 22 mm

Ridotte dimensioni d'incasso



- Il collegamento allo stabilizzatore ha luogo con tutta facilità tramite collegamenti a spina. Esso può essere posizionato separatamente: ideale per locali con soffitti bassi!
- Profondità minima di montaggio: solo 100 mm

Elevata efficienza

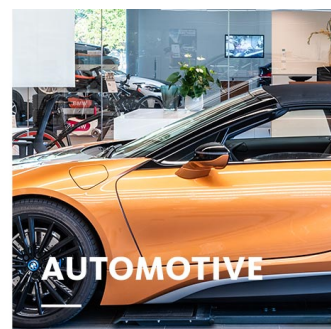
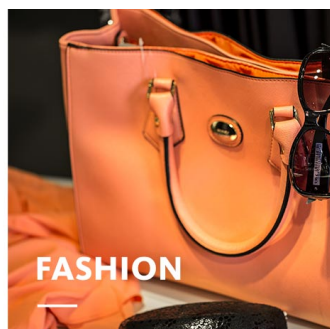


Efficienza energetica fino a 136 lm/W Un apparecchio che è sinonimo di costi operativi costantemente bassi

Luce intelligente









Compatibile con LED^{IQ} (dimmerabile con DALI)

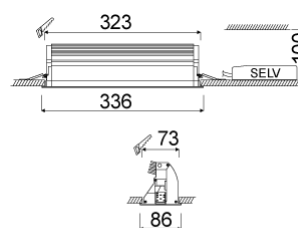


MIOVA

oktalite

www.oktalite.com/miova-r

Type de luminaire	Proiettori da incasso
Settore d'impiego	Illuminazione della merce su tutta la superficie
Orientabilità	fisso
Fissaggio	Fissaggio a molla
Spessore soffitto	2 - 22 mm
Lampada	LED
Classe di flusso luminoso dei 2000 lm - 5000 lm LED	
Colore della luce Bianco	2700 K, 3000 K, 3500 K, 4000 K
Sistema di raffreddamento	passivo
Unità di alimentazione	Driver separato
Colore dell'apparecchio	RAL 9005 nero intenso RAL 9006 alluminio brillante RAL 9016 bianco traffico Altri colori su richiesta
Finitura	Verniciatura a polveri
Tensione nominale	220 - 240 V, 50/60Hz
Regolazione luminosa	su richiesta
Peso	ca. 1,0 kg
Componenti	 Corpo apparecchio  Unità di alimentazione
Marchi e certificazioni	   



Tutti i dati tecnici, pesi e misure sono stati redatti con la massima cura. Salvo errori. Tutte le misure sono espresse in mm · LED
 Indicazioni sulla durata utile: L80/B10 con temperatura ambiente (ta) 25°C. Durata utile misurata 50.000 h. I dati relativi al flusso luminoso e all'efficienza sono soggetti a una tolleranza del +/- 10% Min CRI Ra: >80 / >90· Le immagini di prodotto sono riportate a puro titolo di esempio e possono differire dall'originale · Ci riserviamo la facoltà di apportare modifiche dovute all'evoluzione tecnologica · Oktalite Lichttechnik GmbH · Mathias-Brüggen-Str. 73 · 50829 Colonia · T +49 221 59767-0 · F +49 221 59767-40 · mail@oktalite.com · www.oktalite.com · 2020-09-28



Classe di flusso luminoso dei LED	Colore della luce	CRI R _a	Flusso luminoso sistemico composto da LED	Potenza	Codice articolo		
					bianco	argento	nero
2000 lm	2700 K	82	1755 lm	16 W	10172990	10172991	10172992
	3000 K	83	1885 lm	16 W	10172993	10172994	10172995
	3500 K	84	1910 lm	16 W	10172999	10173000	10173001
	4000 K	84	1950 lm	16 W	10173002	10173003	10173004
3000 lm	2700 K	82	2545 lm	24 W	10172990	10172991	10172992
	3000 K	83	2740 lm	24 W	10172993	10172994	10172995
	3500 K	84	2780 lm	24 W	10172999	10173000	10173001
	4000 K	84	2830 lm	24 W	10173002	10173003	10173004
4000 lm	2700 K	82	3285 lm	32 W	10172990	10172991	10172992
	3000 K	83	3535 lm	32 W	10172993	10172994	10172995
	3500 K	84	3585 lm	32 W	10172999	10173000	10173001
	4000 K	84	3650 lm	32 W	10173002	10173003	10173004
5000 lm	2700 K	82	4120 lm	42 W	10172990	10172991	10172992
	3000 K	83	4440 lm	42 W	10172993	10172994	10172995
	3500 K	84	4495 lm	42 W	10172999	10173000	10173001
	4000 K	84	4585 lm	42 W	10173002	10173003	10173004

Tutti i dati tecnici, pesi e misure sono stati redatti con la massima cura. Salvo errori. Tutte le misure sono espresse in mm · LED
 iIndicazioni sulla durata utile: L80/B10 con temperatura ambiente (ta) 25°C. Durata utile misurata 50.000 h. I dati relativi al flusso
 luminoso e all'efficienza sono soggetti a una tolleranza del +/- 10% Min CRI Ra: >80 / >90· Le immagini di prodotto sono riportate
 a puro titolo di esempio e possono differire dall'originale · Ci riserviamo la facoltà di apportare modifiche dovute all'evoluzione
 tecnologica · Oktalite Lichttechnik GmbH · Mathias-Brüggen-Str. 73 · 50829 Colonia · T +49 221 59767-0 · F +49 221 59767-40 ·
 mail@oktalite.com · www.oktalite.com · 2020-09-28

Ottica MIOVA - LED

oktalite

Ottica Riflettore a pieghe
Tipo Ottica integrato

Emissione fascio

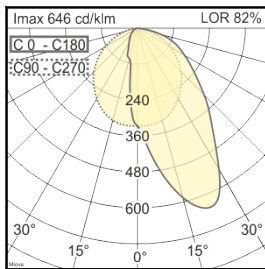
Wall Washer

Vetro

LOR

senza

82 %



Tutti i dati tecnici, pesi e misure sono stati redatti con la massima cura. Salvo errori. Tutte le misure sono espresse in mm · LED
Indicazioni sulla durata utile: L80/B10 con temperatura ambiente (ta) 25°C. Durata utile misurata 50.000 h. I dati relativi al flusso luminoso e all'efficienza sono soggetti a una tolleranza del +/- 10% Min CRI Ra: >80 / >90· Le immagini di prodotto sono riportate a puro titolo di esempio e possono differire dall'originale · Ci riserviamo la facoltà di apportare modifiche dovute all'evoluzione tecnologica · Oktalite Lichttechnik GmbH · Mathias-Brüggen-Str. 73 · 50829 Colonia · T +49 221 59767-0 · F +49 221 59767-40 · mail@oktalite.com · www.oktalite.com · 2020-09-28



Unità di alimentazione - LED

Driver

oktalite

Tipo di allacciamento	Pronto per la connessione
Allacciamento alla rete	GST 18i3
Lunghezza cavo secondario	400 mm
Tensione nominale	220 - 240 V, 50/60Hz
protezione	IP20
classe di protezione	I, II
Regolazione luminosa	su richiesta
Lampada	LED

Lampada	Allacciamento dell'apparecchio	Uscita	Potenza	Codice articolo
LED	Tyco	400 mA	16 W	10175015
LED	Tyco	600 mA	24 W	10163909
LED	Tyco	800 mA	32 W	10163912
LED	Tyco	1050 mA	42 W	10163914

Tutti i dati tecnici, pesi e misure sono stati redatti con la massima cura. Salvo errori. Tutte le misure sono espresse in mm · LED
iIndicazioni sulla durata utile: L80/B10 con temperatura ambiente (ta) 25°C. Durata utile misurata 50.000 h. I dati relativi al flusso
luminoso e all'efficienza sono soggetti a una tolleranza del +/- 10% Min CRI Ra: >80 / >90· Le immagini di prodotto sono riportate
a puro titolo di esempio e possono differire dall'originale · Ci riserviamo la facoltà di apportare modifiche dovute all'evoluzione
tecnologica · Oktalite Lichttechnik GmbH · Mathias-Brüggen-Str. 73 · 50829 Colonia · T +49 221 59767-0 · F +49 221 59767-40 ·
mail@oktalite.com · www.oktalite.com · 2020-09-28