



JUNO

PROJECTEUR ET RAIL

"Iluminación precisa de productos gracias a la perfecta distribución de la luz con lente de forma libre perceptible a la vista:



Répartition optimale de la lumière

Grâce à une nouvelle répartition de la lumière assurée par une lentille de forme libre au lieu d'un réflecteur



Applications idéales

Éclairage ciblé d'articles dans les panneaux muraux ou sur les surfaces de promotion



Nouveau concept de design

Avec une lentille visible en forme de goutte et un effet à distance intense



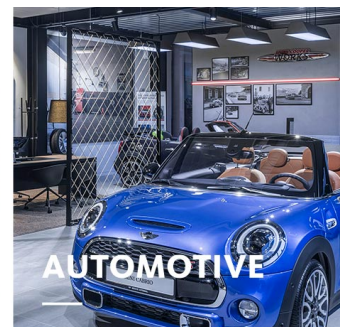
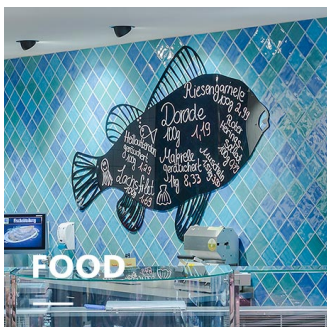
Orientation aisée

Tête de projecteur pouvant être pivotée jusqu'à 40° ; orientation précise à l'aide de repères


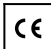




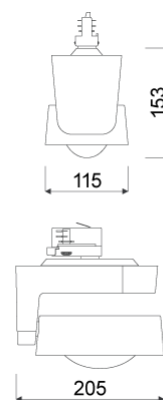
Éclairage intelligent

Le LED^{IQ} pour une gestion intelligente de l'éclairage



www.oktalite.com/juno-t

Luminaire type	Projecteur et rail
Application	éclairage d'allées, éclairage de base
Angle d'ouverture	pivotant sur 355° et orientable sur 80°
Fixation	3P Rail électrique, ne convient pas au montage vertical
Sources lumineuse	LED
Classe de flux lumineux LED	3000 lm - 5000 lm
Couleur de la lumière Blanc	2700 K, 3000 K, 3000 K - Efficient White, 3500 K, 4000 K
Système refroidissement	passif
Module d'alimentation	Pilote électrique intégré
Couleur du luminaire	RAL 9005 noir profond RAL 9006 aluminium blanc RAL 9016 blanc trafic Autres couleurs disponibles sur demande
Surface	Effet poudré
Tension nominale	220 - 240 V, 50/60Hz
Commande de l'éclairage	sur demande
Poids	env. 1,7 kg
Composantes	 Boîtier du luminaire
Marques de contrôle	  



Toutes les données techniques ainsi que les indications de poids et dimensions ont été élaborées avec soin. Sous réserve d'erreurs. Toutes les dimensions en mm · LED Durée de vie: L80/B10 avec température ambiante (ta) de 25 °C. Durée de vie de référence 50 000 h. Valeurs de flux lumineux et efficacité soumises à une tolérance de +/- 10 % Min CRI Ra: >80 / >90· Les images des produits servent comme des exemples et pourraient dévier de l'original · Nous nous réservons le droit d'apporter des modifications en fonction du progrès technique · Oktalite Lichttechnik GmbH · Mathias-Brüggen-Str. 73 · 50829 Cologne · T +49 221 59767-0 · F +49 221 59767-40 · mail@oktalite.com · www.oktalite.com · 2021-01-24

**JUNO****oktalite**

Classe de flux lumineux LED	Couleur de la lumière	CRI R _a	flux lumineux du système	Puissance	max. luminaires un B16	Référence		
						blanc	argent	noir
3000 lm	2700 K	81	2485 lm	21 W	25	10221396	10221397	10221398
	3000 K	83	2555 lm	21 W	25	10221399	10221400	10221401
	3000 K - Efficient White	94	2585 lm	25 W	25	10221402	10221403	10221404
	3500 K	84	2610 lm	21 W	25	10221405	10221406	10221407
	4000 K	83	2695 lm	21 W	25	10221408	10221409	10221410
4000 lm	2700 K	81	3250 lm	28 W	25	10221411	10221412	10221413
	3000 K	83	3340 lm	28 W	25	10221414	10221415	10221416
	3000 K - Efficient White	94	3400 lm	34 W	24	10221417	10221418	10221419
	3500 K	84	3405 lm	28 W	25	10221420	10221421	10221422
	4000 K	83	3520 lm	28 W	25	10221423	10221424	10221425
5000 lm	2700 K	81	3950 lm	36 W	23	10221426	10221427	10221428
	3000 K	83	4060 lm	36 W	23	10221429	10221430	10221431
	3000 K - Efficient White	94	4260 lm	46 W	30	10229267	10229268	10229269
	3500 K	84	4140 lm	36 W	23	10221432	10221433	10221434
	4000 K	83	4280 lm	36 W	23	10221435	10221436	10221437

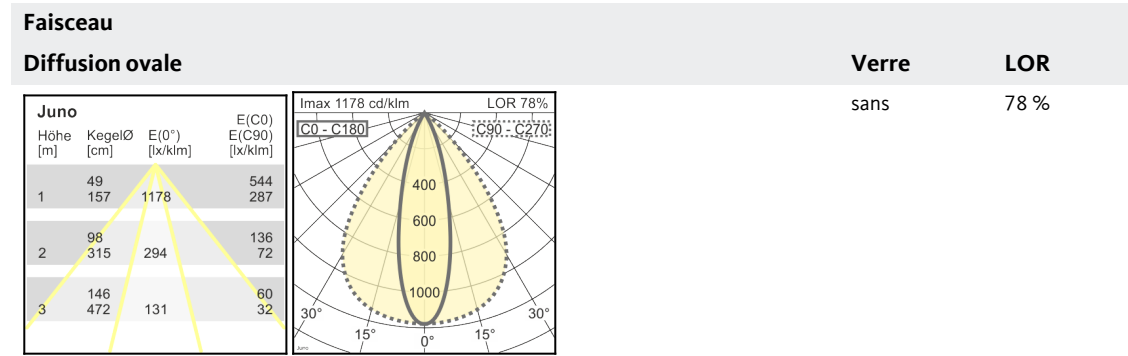
Efficient White: R_s = 75, R_i = 91, R_g = 102

Toutes les données techniques ainsi que les indications de poids et dimensions ont été élaborées avec soin. Sous réserve d'erreurs. Toutes les dimensions en mm · LED Durée de vie: L80/B10 avec température ambiante (ta) de 25 °C. Durée de vie de référence 50 000 h. Valeurs de flux lumineux et efficacité soumises à une tolérance de +/- 10 % Min CRI Ra: >80 / >90· Les images des produits servent comme des exemples et pourraient dévier de l'original · Nous nous réservons le droit d'apporter des modifications en fonction du progrès technique · Oktalite Lichttechnik GmbH · Mathias-Brüggen-Str. 73 · 50829 Cologne · T +49 221 59767-0 · F +49 221 59767-40 · mail@oktalite.com · www.oktalite.com · 2021-01-24

Optique Juno - LED

oktalite

Optique Lentille de forme libre
 Type Optique intégré



Toutes les données techniques ainsi que les indications de poids et dimensions ont été élaborées avec soin. Sous réserve d'erreurs. Toutes les dimensions en mm · LED Durée de vie: L80/B10 avec température ambiante (ta) de 25 °C. Durée de vie de référence 50 000 h. Valeurs de flux lumineux et efficacité soumises à une tolérance de +/- 10 % Min CRI Ra: >80 / >90· Les images des produits servent comme des exemples et pourraient dévier de l'original · Nous nous réservons le droit d'apporter des modifications en fonction du progrès technique · Oktalite Lichttechnik GmbH · Mathias-Brüggen-Str. 73 · 50829 Cologne · T +49 221 59767-0 · F +49 221 59767-40 · mail@oktalite.com · www.oktalite.com · 2021-01-24