



## B.VEO ON

LUMINAIRE ENCASTRÉS

L'arrivée de B.VEO ON dans la famille de produits rend désormais aussi possibles les concepts de magasin sans rail électrique, puisque le module d'alimentation est dissimulé dans le plafond. Il permet ainsi d'obtenir des plafonds discrets offrant une grande flexibilité au niveau de l'orientation de l'éclairage.

### Éclairage sur mesure

- Flux lumineux puissants et configuration individuelle pour des accents parfaitement adaptés
- 3 000 à 4 000 lumens par tête de luminaire

### Couleurs de lumière et effet parfaits

- Six couleurs de lumière blanche disponibles, de 2 700 à 4 000 K, BRILLIANT COLOUR et EFFICIENT WHITE
- Caractéristiques d'ouverture individuelles permettant d'attirer l'attention sur certaines zones dans l'espace

### Plafond harmonieux

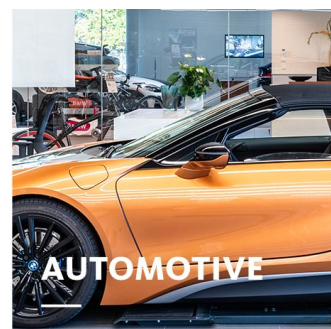
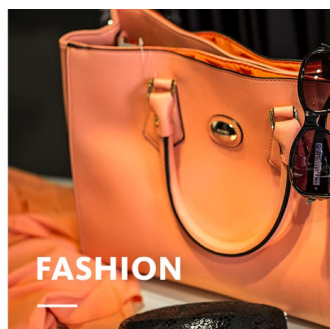
Tête de projecteur très petite, boîtier de pilote discret

### Éclairage prêt pour l'avenir

- Disponible avec technologie LEDIQ : commande simple depuis une tablette ou un smartphone
- Gestion intelligente de l'éclairage au choix avec ligne de commande ou sans fil

### Montage et réglage rapides

Peut être intégré dans des plafonds suspendus, orientation par simple rotation et pivotement



**B.VEO ON****oktalite**[www.oktalite.com/bveo-on-r](http://www.oktalite.com/bveo-on-r)

Luminaire type	Luminaire encastrés
Application	Éclairage d'accentuation
Angle d'ouverture	pivotant sur 355° et orientable sur 90°
Fixation	équerre de fixation
Résistance du plafond ou de la dalle	1 - 25 mm
Sources lumineuse	LED IQ BLE
Classe de flux lumineux LED	2000 lm - 4000 lm
Couleur de la lumière Blanc	2700 K, 3000 K, 3000 K - Efficient White, 3000 K - Brilliant Colour, 3500 K, 4000 K
Couleur de la lumière Food*	M, M+F, BF
Système refroidissement	passif
Module d'alimentation	BLE-Treiber séparé
Couleur du luminaire	RAL 9005 noir profond RAL 9016 blanc trafic Autres couleurs disponibles sur demande
Surface	Effet poudré
Tension nominale	220 - 240 V, 50/60Hz
Commande de l'éclairage	Bluetooth Low Energy
Installation	Recommandé pour les modernisations ou les nouvelles installations. Il est possible de coupler jusqu'à 127 luminaires dans un réseau BLE. La stabilité de la connexion Bluetooth dépend des conditions sur place. Pour ce type de luminaire, elle est de 25 m maximum.
Poids	env. 0,8 kg

## Composantes



Boîtier du luminaire



Optique

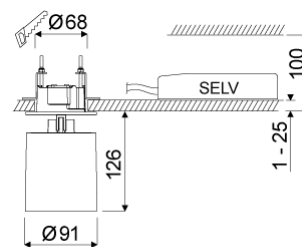


Module d'alimentation

## Marques de contrôle



\* M = Meat,  
M = Meat, F = Fish,  
BF = Brilliant Food

**LED IQ BLE**

Toutes les données techniques ainsi que les indications de poids et dimensions ont été élaborées avec soin. Sous réserve d'erreurs. Toutes les dimensions en mm · LED Durée de vie: L80/B10 avec température ambiante (ta) de 25 °C. Durée de vie de référence 50 000 h. Valeurs de flux lumineux et efficacité soumises à une tolérance de +/- 10 % Min CRI Ra: >80 / >90· Les images des produits servent comme des exemples et pourraient dévier de l'original · Nous nous réservons le droit d'apporter des modifications en fonction du progrès technique · Oktalite Lichttechnik GmbH · Mathias-Brüggen-Str. 73 · 50829 Cologne · T +49 221 59767-0 · F +49 221 59767-40 · mail@oktalite.com · www.oktalite.com · 2020-10-01



Classe de flux lumineux LED	Couleur de la lumière	CRI R <sub>a</sub>	flux lumineux du système*	Puissance	Référence		
					blanc	argent	noir
3000 lm	3000 K - Brilliant Colour	97	2645 lm	35 W	10187625		10187626
4000 lm	2700 K	81	3390 lm	31 W	10187619		10187620
	3000 K	83	3530 lm	31 W	10187621		10187622
	3000 K - Efficient White	94	3485 lm	37 W	10187623		10187624
	3500 K	85	3600 lm	31 W	10187627		10187628
	4000 K	83	3670 lm	31 W	10187629		10187630
2000 lm	M	-	1715 lm	31 W	10187631		10187632
	M+F	-	1615 lm	31 W	10187633		10187634
3000 lm	BF	-	2500 lm	31 W	10213531		10213532

**Accessoires****Référence**

Bouton de couplage 4 fonctions pour prises encastrées et en saillie	10195263
Détecteur de mouvement et de luminosité avec prise de courant intégrée avec terre, blanc	10195265
Bouton 4 fonctions autonome en énergie, blanc	10195262
Détecteur de mouvement et de luminosité avec câble de 2 m et fiche Euro, blanc	10195264

\* Le flux du luminaire du système est fourni par le réflecteur Medium Flood.

Efficient White: R<sub>s</sub> = 75, R<sub>r</sub> = 91, R<sub>g</sub> = 102Brilliant Colour: R<sub>s</sub> = 94, R<sub>r</sub> = 95, R<sub>g</sub> = 104

Toutes les données techniques ainsi que les indications de poids et dimensions ont été élaborées avec soin. Sous réserve d'erreurs. Toutes les dimensions en mm · LED Durée de vie: L80/B10 avec température ambiante (t<sub>a</sub>) de 25 °C. Durée de vie de référence 50 000 h. Valeurs de flux lumineux et efficacité soumises à une tolérance de +/- 10 % Min CRI Ra: >80 / >90· Les images des produits servent comme des exemples et pourraient dévier de l'original · Nous nous réservons le droit d'apporter des modifications en fonction du progrès technique · Oktalite Lichttechnik GmbH · Mathias-Brüggen-Str. 73 · 50829 Cologne · T +49 221 59767-0 · F +49 221 59767-40 · mail@oktalite.com · www.oktalite.com · 2020-10-01

Optique 85 - LED<sup>IQ</sup> BLE

oktalite

Optique

réflecteurs 3D à facettes

Type

Réflecteur amovible

Faisceau				Verre	LOR	Référence		
Spot						blanc	argent	noir
<b>Optik 85 - SP</b>				sans	82 %	-	-	10183944
Höhe [m]	KegelØ [cm]	E(0°) [lx/klm]	E(C0) [lx/klm]	transparent	78 %	-	-	10184576
1	26	5755	2841					
2	52	1439	710					
3	78	639	316					
<b>Optik 85 - MF</b>				sans	83 %	-	-	10183959
Höhe [m]	KegelØ [cm]	E(0°) [lx/klm]	E(C0) [lx/klm]	transparent	79 %	-	-	10184577
1	45	2845	1321					
2	91	711	330					
3	136	316	147					
<b>Optik 85 - FL</b>				sans	82 %	-	-	10183953
Höhe [m]	KegelØ [cm]	E(0°) [lx/klm]	E(C0) [lx/klm]	transparent	78 %	-	-	10184578
1	66	1941	832					
2	132	485	208					
3	197	216	92					

Toutes les données techniques ainsi que les indications de poids et dimensions ont été élaborées avec soin. Sous réserve d'erreurs. Toutes les dimensions en mm · LED Durée de vie: L80/B10 avec température ambiante (ta) de 25 °C. Durée de vie de référence 50 000 h. Valeurs de flux lumineux et efficacité soumises à une tolérance de +/- 10 % Min CRI Ra: >80 / >90· Les images des produits servent comme des exemples et pourraient dévier de l'original · Nous nous réservons le droit d'apporter des modifications en fonction du progrès technique · Oktalite Lichttechnik GmbH · Mathias-Brüggen-Str. 73 · 50829 Cologne · T +49 221 59767-0 · F +49 221 59767-40 · mail@oktalite.com · www.oktalite.com · 2020-10-01

Optique 85 - LED<sup>IQ</sup> BLE

oktalite

Optique réflecteurs 3D à facettes  
Type Réflecteur amovible

Faisceau				Verre	LOR	Référence		
Wide Flood						blanc	argent	noir
<b>Optik 85 - WFL</b>				sans	82 %	-	-	10183954
Höhe [m]	KegelØ [cm]	E(0°) [lx/klm]	E(C0) [lx/klm]	transparent	78 %	-	-	10184579
1	83	1522	601					
2	167	381	150					
3	250	169	67					

Faisceau				Verre	LOR	Référence		
Very Wide Flood						blanc	argent	noir
<b>Optik 85 - VFL</b>				sans	82 %	-	-	10183955
Höhe [m]	KegelØ [cm]	E(0°) [lx/klm]	E(C0) [lx/klm]	transparent	78 %	-	-	10184580
1	111	1067	360					
2	223	267	90					
3	334	119	40					

Toutes les données techniques ainsi que les indications de poids et dimensions ont été élaborées avec soin. Sous réserve d'erreurs. Toutes les dimensions en mm · LED Durée de vie: L80/B10 avec température ambiante (ta) de 25 °C. Durée de vie de référence 50 000 h. Valeurs de flux lumineux et efficacité soumises à une tolérance de +/- 10 % Min CRI Ra: >80 / >90· Les images des produits servent comme des exemples et pourraient dévier de l'original · Nous nous réservons le droit d'apporter des modifications en fonction du progrès technique · Oktalite Lichttechnik GmbH · Mathias-Brüggen-Str. 73 · 50829 Cologne · T +49 221 59767-0 · F +49 221 59767-40 · mail@oktalite.com · www.oktalite.com · 2020-10-01



Module d'alimentation - LED<sup>IQ</sup> BLE

## BLE-Treiber

# oktalite

raccordement au secteur	GST 18i3
Longueur de câble secondaire	400 mm
Tension nominale	220 - 240 V, 50/60Hz
Commande de l'éclairage	Bluetooth Low Energy
Sources lumineuse	LED <sup>IQ</sup> BLE

Sources lumineuse	Raccordement du luminaire	Courant de sortie	Puissance	Référence
LED IQ BLE	RNV	800 mA	31 W	10207880
LED IQ BLE	RNV	900 mA	35 W	10210602
LED IQ BLE	RNV	950 mA	37 W	10207881

Toutes les données techniques ainsi que les indications de poids et dimensions ont été élaborées avec soin. Sous réserve d'erreurs. Toutes les dimensions en mm · LED Durée de vie: L80/B10 avec température ambiante (ta) de 25 °C. Durée de vie de référence 50 000 h. Valeurs de flux lumineux et efficacité soumises à une tolérance de +/- 10 % Min CRI Ra: >80 / >90· Les images des produits servent comme des exemples et pourraient dévier de l'original · Nous nous réservons le droit d'apporter des modifications en fonction du progrès technique · Oktalite Lichttechnik GmbH · Mathias-Brüggen-Str. 73 · 50829 Cologne · T +49 221 59767-0 · F +49 221 59767-40 · mail@oktalite.com · www.oktalite.com · 2020-10-01