



B.VEO ON

LUMINAIRE ENCASTRÉS

L'arrivée de B.VEO ON dans la famille de produits rend désormais aussi possibles les concepts de magasin sans rail électrique, puisque le module d'alimentation est dissimulé dans le plafond. Il permet ainsi d'obtenir des plafonds discrets offrant une grande flexibilité au niveau de l'orientation de l'éclairage.

Éclairage sur mesure

- Flux lumineux puissants et configuration individuelle pour des accents parfaitement adaptés
- 3 000 à 4 000 lumens par tête de luminaire

Couleurs de lumière et effet parfaits

- Six couleurs de lumière blanche disponibles, de 2 700 à 4 000 K, BRILLIANT COLOUR et EFFICIENT WHITE
- Caractéristiques d'ouverture individuelles permettant d'attirer l'attention sur certaines zones dans l'espace

Plafond harmonieux

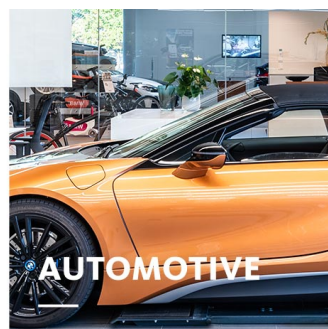
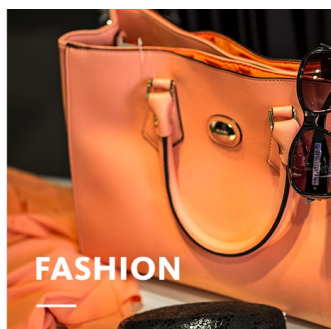
Tête de projecteur très petite, boîtier de pilote discret

Éclairage prêt pour l'avenir

- Disponible avec technologie LEDIQ : commande simple depuis une tablette ou un smartphone
- Gestion intelligente de l'éclairage au choix avec ligne de commande ou sans fil

Montage et réglage rapides

Peut être intégré dans des plafonds suspendus, orientation par simple rotation et pivotement



B.VEO ON**oktalite**www.oktalite.com/bveo-on-r

Luminaire type	Luminaire encastrés
Application	Éclairage d'accentuation
Angle d'ouverture	pivotant sur 355° et orientable sur 90°
Fixation	équerre de fixation
Résistance du plafond ou de la dalle	1 - 25 mm
Sources lumineuse	LED ^{IQ} DALI
Classe de flux lumineux LED	2000 lm - 4000 lm
Couleur de la lumière Blanc	2700 K, 3000 K, 3000 K - Efficient White, 3000 K - Brilliant Colour, 3500 K, 4000 K
Couleur de la lumière Food*	M, M+F
Système refroidissement	passif
Module d'alimentation	DALI Treiber séparé
Couleur du luminaire	RAL 9005 noir profond RAL 9016 blanc trafic Autres couleurs disponibles sur demande
Surface	Effet poudré
Tension nominale	220 - 240 V, 50/60Hz
Commande de l'éclairage	DALI DT6
Installation	Recommandé pour les nouvelles installations.
Poids	env. 0,8 kg
Composantes	



Boîtier du luminaire

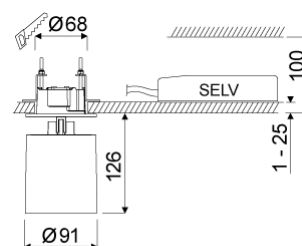


Optique



Module d'alimentation

Marques de contrôle

* M = Meat,
M = Meat, F = Fish**LED^{IQ} DALI**

Toutes les données techniques ainsi que les indications de poids et dimensions ont été élaborées avec soin. Sous réserve d'erreurs. Toutes les dimensions en mm · LED Durée de vie: L80/B10 avec température ambiante (ta) de 25 °C. Durée de vie de référence 50 000 h. Valeurs de flux lumineux et efficacité soumises à une tolérance de +/- 10 % Min CRI Ra: >80 / >90 · Les images des produits servent comme des exemples et pourraient dévier de l'original · Nous nous réservons le droit d'apporter des modifications en fonction du progrès technique · Oktalite Lichttechnik GmbH · Mathias-Brüggen-Str. 73 · 50829 Cologne · T +49 221 59767-0 · F +49 221 59767-40 · mail@oktalite.com · www.oktalite.com · 2020-09-28

**B.VEO ON****oktalite**

Classe de flux lumineux LED	Couleur de la lumière	CRI R _a	flux lumineux du système*	Puissance	Référence		
					blanc	argent	noir
3000 lm	3000 K - Brilliant Colour	97	2645 lm	35 W	10187625		10187626
4000 lm	2700 K	81	3390 lm	31 W	10187619		10187620
	3000 K	83	3530 lm	31 W	10187621		10187622
	3000 K - Efficient White	94	3485 lm	37 W	10187623		10187624
	3500 K	85	3600 lm	31 W	10187627		10187628
	4000 K	83	3670 lm	31 W	10187629		10187630
2000 lm	M	-	1715 lm	31 W	10187631		10187632
	M+F	-	1615 lm	31 W	10187633		10187634

Accessoires	Référence
Ventouse	10206417

* Le flux du luminaire du système est fourni par le réflecteur Medium Flood.



Efficient White: R₉ = 75, R_f = 91, R_g = 102



Brilliant Colour: R₉ = 94, R_f = 95, R_g = 104

Toutes les données techniques ainsi que les indications de poids et dimensions ont été élaborées avec soin. Sous réserve d'erreurs. Toutes les dimensions en mm · LED Durée de vie: L80/B10 avec température ambiante (ta) de 25 °C. Durée de vie de référence 50 000 h. Valeurs de flux lumineux et efficacité soumises à une tolérance de +/- 10 % Min CRI Ra: >80 / >90· Les images des produits servent comme des exemples et pourraient dévier de l'original · Nous nous réservons le droit d'apporter des modifications en fonction du progrès technique · Oktalite Lichttechnik GmbH · Mathias-Brüggen-Str. 73 · 50829 Cologne · T +49 221 59767-0 · F +49 221 59767-40 · mail@oktalite.com · www.oktalite.com · 2020-09-28

Optique 85 - LED^{IQ} DALI

oktalite

Optique réflecteurs 3D à facettes
Type Réflecteur amovible

Faisceau				Verre	LOR	Référence																		
Spot						blanc	argent	noir																
Optik 85 - SP <table border="1"> <thead> <tr> <th>Höhe [m]</th> <th>KegelØ [cm]</th> <th>E(0°) [lx/klm]</th> <th>E(C0) [lx/klm]</th> </tr> </thead> <tbody> <tr> <td>1</td> <td>26</td> <td>5755</td> <td>2841</td> </tr> <tr> <td>2</td> <td>52</td> <td>1439</td> <td>710</td> </tr> <tr> <td>3</td> <td>78</td> <td>639</td> <td>316</td> </tr> </tbody> </table>				Höhe [m]	KegelØ [cm]	E(0°) [lx/klm]	E(C0) [lx/klm]	1	26	5755	2841	2	52	1439	710	3	78	639	316	sans transparent	82 % 78 %	- -	- -	10183944 10184576
Höhe [m]	KegelØ [cm]	E(0°) [lx/klm]	E(C0) [lx/klm]																					
1	26	5755	2841																					
2	52	1439	710																					
3	78	639	316																					
Optik 85 - MF <table border="1"> <thead> <tr> <th>Höhe [m]</th> <th>KegelØ [cm]</th> <th>E(0°) [lx/klm]</th> <th>E(C0) [lx/klm]</th> </tr> </thead> <tbody> <tr> <td>1</td> <td>45</td> <td>2845</td> <td>1321</td> </tr> <tr> <td>2</td> <td>91</td> <td>711</td> <td>330</td> </tr> <tr> <td>3</td> <td>136</td> <td>316</td> <td>147</td> </tr> </tbody> </table>				Höhe [m]	KegelØ [cm]	E(0°) [lx/klm]	E(C0) [lx/klm]	1	45	2845	1321	2	91	711	330	3	136	316	147	sans transparent	83 % 79 %	- -	- -	10183959 10184577
Höhe [m]	KegelØ [cm]	E(0°) [lx/klm]	E(C0) [lx/klm]																					
1	45	2845	1321																					
2	91	711	330																					
3	136	316	147																					
Optik 85 - FL <table border="1"> <thead> <tr> <th>Höhe [m]</th> <th>KegelØ [cm]</th> <th>E(0°) [lx/klm]</th> <th>E(C0) [lx/klm]</th> </tr> </thead> <tbody> <tr> <td>1</td> <td>66</td> <td>1941</td> <td>832</td> </tr> <tr> <td>2</td> <td>132</td> <td>485</td> <td>208</td> </tr> <tr> <td>3</td> <td>197</td> <td>216</td> <td>92</td> </tr> </tbody> </table>				Höhe [m]	KegelØ [cm]	E(0°) [lx/klm]	E(C0) [lx/klm]	1	66	1941	832	2	132	485	208	3	197	216	92	sans transparent	82 % 78 %	- -	- -	10183953 10184578
Höhe [m]	KegelØ [cm]	E(0°) [lx/klm]	E(C0) [lx/klm]																					
1	66	1941	832																					
2	132	485	208																					
3	197	216	92																					

Toutes les données techniques ainsi que les indications de poids et dimensions ont été élaborées avec soin. Sous réserve d'erreurs. Toutes les dimensions en mm · LED Durée de vie: L80/B10 avec température ambiante (ta) de 25 °C. Durée de vie de référence 50 000 h. Valeurs de flux lumineux et efficacité soumises à une tolérance de +/- 10 % Min CRI Ra: >80 / >90· Les images des produits servent comme des exemples et pourraient dévier de l'original · Nous nous réservons le droit d'apporter des modifications en fonction du progrès technique · Oktalite Lichttechnik GmbH · Mathias-Brüggen-Str. 73 · 50829 Cologne · T +49 221 59767-0 · F +49 221 59767-40 · mail@oktalite.com · www.oktalite.com · 2020-09-28

Optique 85 - LED^{IQ} DALI

oktalite

Optique

réflecteurs 3D à facettes

Type

Réflecteur amovible

Faisceau				Verre	LOR	Référence		
Wide Flood						blanc	argent	noir
Optik 85 - WFL				sans	82 %	-	-	10183954
Höhe [m]	KegelØ [cm]	E(0°) [lx/klm]	E(C0) [lx/klm]	transparent	78 %	-	-	10184579
1	83	1522	601					
2	167	381	150					
3	250	169	67					

Faisceau				Verre	LOR	Référence		
Very Wide Flood						blanc	argent	noir
Optik 85 - VFL				sans	82 %	-	-	10183955
Höhe [m]	KegelØ [cm]	E(0°) [lx/klm]	E(C0) [lx/klm]	transparent	78 %	-	-	10184580
1	111	1067	360					
2	223	267	90					
3	334	119	40					

Toutes les données techniques ainsi que les indications de poids et dimensions ont été élaborées avec soin. Sous réserve d'erreurs. Toutes les dimensions en mm · LED Durée de vie: L80/B10 avec température ambiante (ta) de 25 °C. Durée de vie de référence 50 000 h. Valeurs de flux lumineux et efficacité soumises à une tolérance de +/- 10 % Min CRI Ra: >80 / >90· Les images des produits servent comme des exemples et pourraient dévier de l'original · Nous nous réservons le droit d'apporter des modifications en fonction du progrès technique · Oktalite Lichttechnik GmbH · Mathias-Brüggen-Str. 73 · 50829 Cologne · T +49 221 59767-0 · F +49 221 59767-40 · mail@oktalite.com · www.oktalite.com · 2020-09-28

DALI Treiber

oktalite

Type de raccordement	Prêt-à-brancher
raccordement au secteur	GST 18i3
Longueur de câble secondaire	400 mm
Tension nominale	220 - 240 V, 50/60Hz
protection	IP20
classe de protection	I, II
Commande de l'éclairage	DALI DT6
Sources lumineuse	LED ^{IQ} DALI

Sources lumineuse	Raccordement du luminaire	Courant de sortie	Puissance	Référence
LED IQ DALI	RNV	800 mA	31 W	10185636
LED IQ DALI	RNV	900 mA	35 W	10185638
LED IQ DALI	RNV	950 mA	37 W	10185640

Toutes les données techniques ainsi que les indications de poids et dimensions ont été élaborées avec soin. Sous réserve d'erreurs. Toutes les dimensions en mm · LED Durée de vie: L80/B10 avec température ambiante (ta) de 25 °C. Durée de vie de référence 50 000 h. Valeurs de flux lumineux et efficacité soumises à une tolérance de +/- 10 % Min CRI Ra: >80 / >90· Les images des produits servent comme des exemples et pourraient dévier de l'original · Nous nous réservons le droit d'apporter des modifications en fonction du progrès technique · Oktalite Lichttechnik GmbH · Mathias-Brüggen-Str. 73 · 50829 Cologne · T +49 221 59767-0 · F +49 221 59767-40 · mail@oktalite.com · www.oktalite.com · 2020-09-28