



MIOVA

LUMINAIRE ENCASTRÉS

Cet élégant lèche-mur redéfinit l'élégance dans le domaine de l'éclairage du retail. Aux dimensions extrêmement petites de 300 x 50 mm, ce projecteur encastré s'intègre dans le plafond de manière presque invisible et pratiquement sans en dépasser. Il fournit un éclairage mural homogène qui vient parfaitement s'adapter au style dépouillé des magasins premium modernes.

Quasi invisible



Concentration sur l'éclairage vertical homogène, les luminaires eux-mêmes se fondent visuellement dans le plafond

Montage simple



- Grâce à une fixation par ressort, MIOVA s'encliquette simplement dans les systèmes de plafond usuels
- Convient aux plafonds en placoplâtre ou en panneaux d'une épaisseur allant de 5 à 22 mm

Dimensions de montage faibles



- Le raccordement au ballast est effectué par une simple fiche de raccordement. Il peut être positionné séparément : idéal pour les pièces à plafond bas.
- Profondeur de montage minimum de 100 mm seulement

Grande efficacité

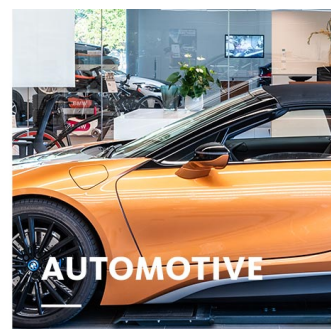
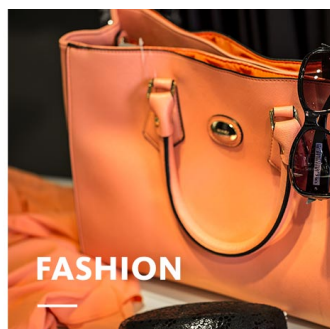


Efficacité en énergie jusqu'à 136 lm/W. Un luminaire qui entraîne à long terme des coûts d'exploitation faibles







LED[®]

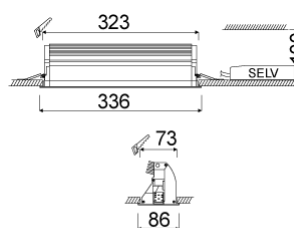
Éclairage intelligent

Compatible LED^{IQ} (DALI gradable)



MIOVA**oktalite**www.oktalite.com/miova-r

Luminaire type	Luminaire encastrés
Application	éclairage étendu des produits
Angle d'ouverture	fixe
Fixation	Fixation à ressort
Résistance du plafond ou de la dalle	2 - 22 mm
Sources lumineuse	LED
Classe de flux lumineux LED	2000 lm - 5000 lm
Couleur de la lumière Blanc	2700 K, 3000 K, 3500 K, 4000 K
Système refroidissement	passif
Module d'alimentation	Pilote électrique séparé
Couleur du luminaire	RAL 9005 noir profond RAL 9006 aluminium blanc RAL 9016 blanc trafic Autres couleurs disponibles sur demande
Surface	Effet poudré
Tension nominale	220 - 240 V, 50/60Hz
Commande de l'éclairage	sur demande
Poids	env. 1,0 kg
Composantes	 Boîtier du luminaire  Module d'alimentation
Marques de contrôle	   



Toutes les données techniques ainsi que les indications de poids et dimensions ont été élaborées avec soin. Sous réserve d'erreurs. Toutes les dimensions en mm · LED Durée de vie: L80/B10 avec température ambiante (ta) de 25 °C. Durée de vie de référence 50 000 h. Valeurs de flux lumineux et efficacité soumises à une tolérance de +/- 10 % Min CRI Ra: >80 / >90· Les images des produits servent comme des exemples et pourraient dévier de l'original · Nous nous réservons le droit d'apporter des modifications en fonction du progrès technique · Oktalite Lichttechnik GmbH · Mathias-Brüggen-Str. 73 · 50829 Cologne · T +49 221 59767-0 · F +49 221 59767-40 · mail@oktalite.com · www.oktalite.com · 2021-01-25

**MIOVA****oktalite**

Classe de flux lumineux LED	Couleur de la lumière	CRI R _a	flux lumineux du système	Puissance	Référence		
					blanc	argent	noir
2000 lm	2700 K	82	1755 lm	16 W	10172990	10172991	10172992
	3000 K	83	1885 lm	16 W	10172993	10172994	10172995
	3500 K	84	1910 lm	16 W	10172999	10173000	10173001
	4000 K	84	1950 lm	16 W	10173002	10173003	10173004
3000 lm	2700 K	82	2545 lm	24 W	10172990	10172991	10172992
	3000 K	83	2740 lm	24 W	10172993	10172994	10172995
	3500 K	84	2780 lm	24 W	10172999	10173000	10173001
	4000 K	84	2830 lm	24 W	10173002	10173003	10173004
4000 lm	2700 K	82	3285 lm	32 W	10172990	10172991	10172992
	3000 K	83	3535 lm	32 W	10172993	10172994	10172995
	3500 K	84	3585 lm	32 W	10172999	10173000	10173001
	4000 K	84	3650 lm	32 W	10173002	10173003	10173004
5000 lm	2700 K	82	4120 lm	42 W	10172990	10172991	10172992
	3000 K	83	4440 lm	42 W	10172993	10172994	10172995
	3500 K	84	4495 lm	42 W	10172999	10173000	10173001
	4000 K	84	4585 lm	42 W	10173002	10173003	10173004

Toutes les données techniques ainsi que les indications de poids et dimensions ont été élaborées avec soin. Sous réserve d'erreurs. Toutes les dimensions en mm · LED Durée de vie: L80/B10 avec température ambiante (ta) de 25 °C. Durée de vie de référence 50 000 h. Valeurs de flux lumineux et efficacité soumises à une tolérance de +/- 10 % Min CRI Ra: >80 / >90· Les images des produits servent comme des exemples et pourraient dévier de l'original · Nous nous réservons le droit d'apporter des modifications en fonction du progrès technique · Oktalite Lichttechnik GmbH · Mathias-Brüggen-Str. 73 · 50829 Cologne · T +49 221 59767-0 · F +49 221 59767-40 · mail@oktalite.com · www.oktalite.com · 2021-01-25

Optique MIOVA - LED

oktalite

Optique réflecteur pliable
 Type Optique intégré

Faisceau		Verre	LOR
Wall Washer		sans	82 %
			

Toutes les données techniques ainsi que les indications de poids et dimensions ont été élaborées avec soin. Sous réserve d'erreurs. Toutes les dimensions en mm · LED Durée de vie: L80/B10 avec température ambiante (ta) de 25 °C. Durée de vie de référence 50 000 h. Valeurs de flux lumineux et efficacité soumises à une tolérance de +/- 10 % Min CRI Ra: >80 / >90· Les images des produits servent comme des exemples et pourraient dévier de l'original · Nous nous réservons le droit d'apporter des modifications en fonction du progrès technique · Oktalite Lichttechnik GmbH · Mathias-Brüggen-Str. 73 · 50829 Cologne · T +49 221 59767-0 · F +49 221 59767-40 · mail@oktalite.com · www.oktalite.com · 2021-01-25



Module d'alimentation - LED

Pilote électrique

oktalite

Type de raccordement	Prêt-à-brancher
raccordement au secteur	GST 18i3
Longueur de câble secondaire	400 mm
Tension nominale	220 - 240 V, 50/60Hz
protection	IP20
classe de protection	I, II
Commande de l'éclairage	sur demande
Sources lumineuse	LED

Sources lumineuse	Raccordement du luminaire	Courant de sortie	Puissance	max. luminaires un B16	Référence
LED	Tyco	400 mA	16 W	30	10175015
LED	Tyco	600 mA	24 W	22	10163909
LED	Tyco	800 mA	32 W	22	10163912
LED	Tyco	1050 mA	42 W	23	10163914

Toutes les données techniques ainsi que les indications de poids et dimensions ont été élaborées avec soin. Sous réserve d'erreurs. Toutes les dimensions en mm · LED Durée de vie: L80/B10 avec température ambiante (ta) de 25 °C. Durée de vie de référence 50 000 h. Valeurs de flux lumineux et efficacité soumises à une tolérance de +/- 10 % Min CRI Ra: >80 / >90· Les images des produits servent comme des exemples et pourraient dévier de l'original · Nous nous réservons le droit d'apporter des modifications en fonction du progrès technique · Oktalite Lichttechnik GmbH · Mathias-Brüggen-Str. 73 · 50829 Cologne · T +49 221 59767-0 · F +49 221 59767-40 · mail@oktalite.com · www.oktalite.com · 2021-01-25