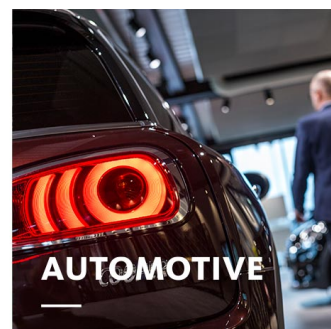
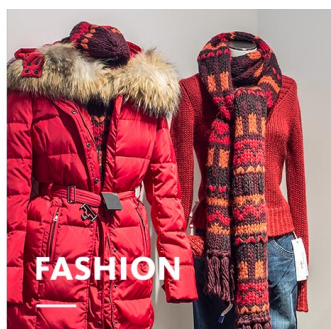




TWINGLE SPOT

SYSTÈMES





SÉRIE TWINGLE – six couleurs de lumière blanche, trois modules, un concept : un éclairage additionnel orienté de faible luminance permet de mettre les articles et les éléments architecturaux en valeur sans éblouir celui qui les regarde. Vous obtenez ainsi une atmosphère d'achat agréable avec des effets élégants. TWINGLE SPOT accentue les articles à l'aide d'un angle d'ouverture pouvant être focalisé.

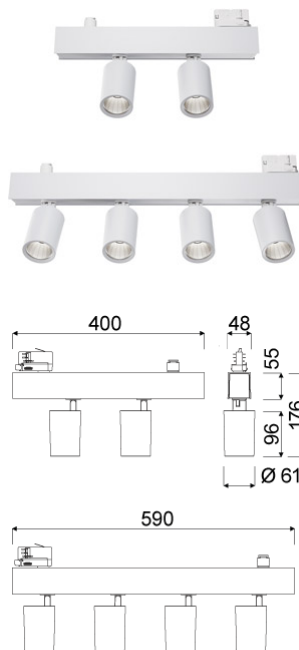


TWINGLE SPOT

oktalite

www.oktalite.com/twingle-spot-s

Luminaire type	Systèmes
Application	Éclairage d'accentuation
Angle d'ouverture	Tête de luminaire pivotant sur 360° et orientable sur 60°
Fixation	Adaptateur pour rail électrique triphasé, convient au montage vertical
Sources lumineuse	LED
Classe de lumens	1500 lm
Couleur de la lumière Blanc	2700 K, 3000 K, 3100 K Efficient Colour, 3500 K, 4000 K
Système refroidissement	passif
Module d'alimentation	Pilote électrique intégré
Couleur du luminaire	Design bicolor RAL 9005 noir profond RAL 9016 blanc trafic Autres couleurs disponibles sur demande
Surface	Effet poudré
Tension nominale	220 - 240 V, 50/60Hz
Commande de l'éclairage	sur demande
Poids	SPOT 2 = 1,9 kg SPOT 4 = 3,0 kg
Composantes	 Boîtier du luminaire
Marques de contrôle	  



Toutes les données techniques ainsi que les indications de poids et dimensions ont été élaborées avec soin. Sous réserve d'erreurs. Toutes les dimensions en mm · LED Durée de vie: L80/B10 avec température ambiante (ta) de 25 °C. Durée de vie de référence 50 000 h. Valeurs de flux lumineux et efficacité soumises à une tolérance de +/- 10 % Min CRI Ra: >80 / >90· Les images des produits servent comme des exemples et pourraient dévier de l'original · Nous nous réservons le droit d'apporter des modifications en fonction du progrès technique · Oktalite Lichttechnik GmbH · Mathias-Brüggen-Str. 73 · 50829 Cologne · T +49 221 59767-0 · F +49 221 59767-40 · mail@oktalite.com · www.oktalite.com · 2019-06-25



Boîtier du luminaire - LED

TWINGLE SPOT 2

oktalite

Classe de lumens	Couleur de la lumière	CRI R _a	flux lumineux du système*	Puissance	Référence		
					blanc	bicolor	noir
1500 lm	2700 K	82	2 x 1225 lm	28 W	10164373	10164374	10164375
1500 lm	3000 K	85	2 x 1320 lm	28 W	10164376	10164377	10164378
1500 lm	3100 K Efficient Colour	85	2 x 1290 lm	28 W	10164379	10164380	10164381
1500 lm	3500 K	85	2 x 1345 lm	28 W	10164385	10164386	10164387

Toutes les données techniques ainsi que les indications de poids et dimensions ont été élaborées avec soin. Sous réserve d'erreurs. Toutes les dimensions en mm · LED Durée de vie: L80/B10 avec température ambiante (ta) de 25 °C. Durée de vie de référence 50 000 h. Valeurs de flux lumineux et efficacité soumises à une tolérance de +/- 10 % Min CRI Ra: >80 / >90· Les images des produits servent comme des exemples et pourraient dévier de l'original · Nous nous réservons le droit d'apporter des modifications en fonction du progrès technique · Oktalite Lichttechnik GmbH · Mathias-Brüggen-Str. 73 · 50829 Cologne · T +49 221 59767-0 · F +49 221 59767-40 · mail@oktalite.com · www.oktalite.com · 2019-06-25



Boîtier du luminaire - LED

TWINGLE SPOT 4

oktalite

Classe de lumens	Couleur de la lumière	CRI R _a	flux lumineux du système*	Puissance	Référence		
					blanc	bicolor	noir
1500 lm	2700 K	82	4 x 1225 lm	56 W	10164355	10164356	10164357
1500 lm	3000 K	85	4 x 1320 lm	56 W	10164358	10164359	10164360
1500 lm	3100 K Efficient Colour	85	4 x 1290 lm	56 W	10164361	10164362	10164363
1500 lm	3500 K	85	4 x 1345 lm	56 W	10164367	10164368	10164369

Faisceau

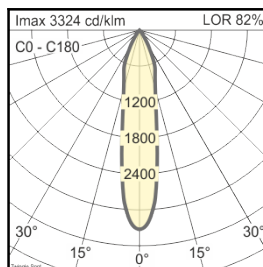
Couleur du réflecteur LO

Twingle - SP			
Höhe [m]	KegelØ [cm]	E(0°) [lx/klm]	E(C0) [lx/klm]
1	35	3324	1613
2	69	831	403
3	104	369	179

Réglable 20° - 45° régler sur 20°

argent

82 %



Faisceau

Couleur du réflecteur

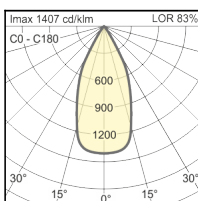
LO

Twingle - WFL			
Höhe [m]	KegelØ [cm]	E(0°) [lx/klm]	E(C0) [lx/klm]
1	87	1407	544
2	174	352	136
3	261	156	60

Réglable 20° - 45° régler sur 45°

argent

83 %



Toutes les données techniques ainsi que les indications de poids et dimensions ont été élaborées avec soin. Sous réserve d'erreurs. Toutes les dimensions en mm · LED Durée de vie: L80/B10 avec température ambiante (ta) de 25 °C. Durée de vie de référence 50 000 h. Valeurs de flux lumineux et efficacité soumises à une tolérance de +/- 10 % Min CRI Ra: >80 / >90· Les images des produits servent comme des exemples et pourraient dévier de l'original · Nous nous réservons le droit d'apporter des modifications en fonction du progrès technique · Oktalite Lichttechnik GmbH · Mathias-Brüggen-Str. 73 · 50829 Cologne · T +49 221 59767-0 · F +49 221 59767-40 · mail@oktalite.com · www.oktalite.com · 2019-06-25