



CANILO PLUS

LUMINAIRES SUSPENDUS

La suspension CANILO PLUS vient ajouter un autre paquet de muscles à la famille de luminaires CANILO. Avec ses 6 000 lumens maximum, elle est le choix idéal pour les pièces à plafond haut ou les zones où l'on veut mettre des accents forts et apporter une mise en scène impressionnante en utilisant des ombres et des lumières. Le fait que l'on puisse adapter sa longueur de suspension sans outil en garantit d'autre part un montage simple.



Style individuel

La couleur de la languette latérale peut être choisie en fonction de la CI du client



Effet uniforme

Suspension et languette indiquent le sens de montage et donnent une impression d'ensemble harmonieuse lorsque l'on a plusieurs luminaires



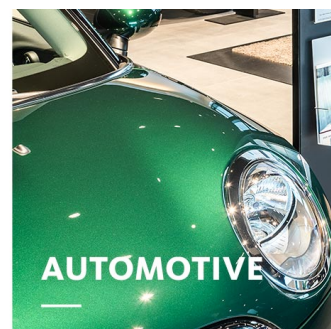
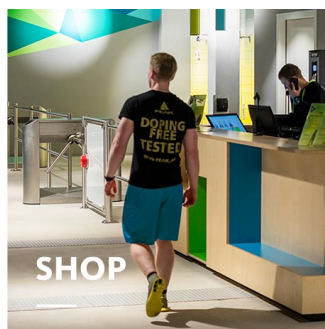
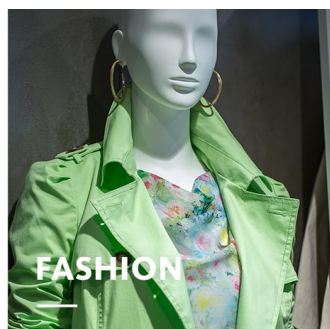
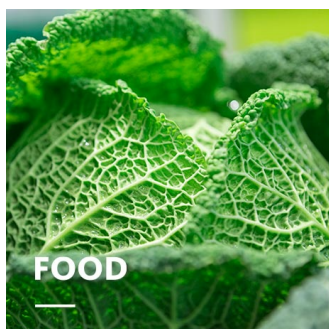
Différentes fixations possibles

Fixations disponibles : baldaquin de plafond, rond de plafond ou adaptateur pour rail électrique



Grand confort visuel

Réflecteur en retrait pour bien réduire l'éblouissement, sans perte de lumière



CANILO PLUS**oktalite**www.oktalite.com/canilo-plus-p

Luminaire type	Luminaires suspendus
Application	Éclairage d'accentuation
Angle d'ouverture	fixe
Fixation	Adaptateur pour rail électrique triphasé, baldaquin de plafond H11, platine d'encastrement H12
Résistance du plafond ou de la dalle	1 - 25 mm
Sources lumineuse	LED
Classe de lumens	3000 lm - 6000 lm
Couleur de la lumière Blanc	2700 K, 3000 K, 3100 K Best Colour, 3100 K Efficient Colour, 3500 K, 4000 K



Couleur de la lumière Food*	B+V+C, M, M+F
Système refroidissement	passif
Module d'alimentation	Pilote électrique intégré
Couleur du luminaire	RAL 9005 noir profond RAL 9006 aluminium blanc RAL 9016 blanc trafic Autres couleurs disponibles sur demande
Surface	Effet poudré
Longueur de pendule	1500mm, 3000mm
Tension nominale	220 - 240 V, 50/60Hz
Commande de l'éclairage	sur demande
Poids	env. 3,0 kg
Composantes	

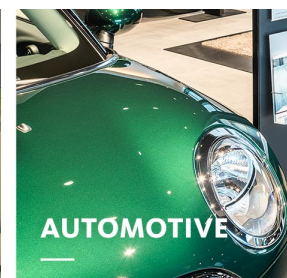
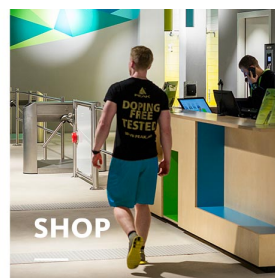
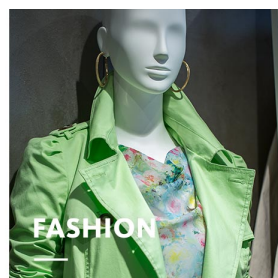
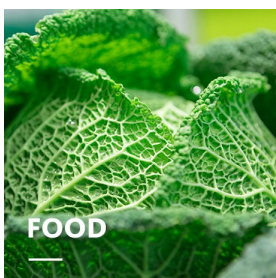
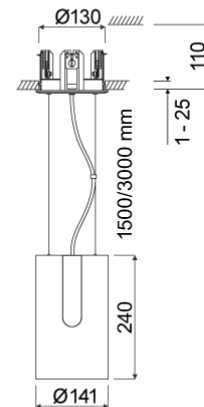
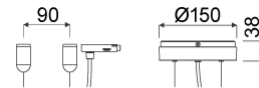


Boîtier du luminaire



Optique

Marques de contrôle



* B = Bakery, V = Vegetable, C = Cheese,
M = Meat,
M = Meat, F = Fish

Toutes les données techniques ainsi que les indications de poids et dimensions ont été élaborées avec soin. Sous réserve d'erreurs. Toutes les dimensions en mm · LED Durée de vie: L80/B10 avec température ambiante (ta) de 25 °C. Durée de vie de référence 50 000 h. Valeurs de flux lumineux et efficacité soumises à une tolérance de +/- 10 % Min CRI Ra: >80 / >90· Les images des produits servent comme des exemples et pourraient dévier de l'original · Nous nous réservons le droit d'apporter des modifications en fonction du progrès technique · Oktalite Lichttechnik GmbH · Mathias-Brüggen-Str. 73 · 50829 Cologne · T +49 221 59767-0 · F +49 221 59767-40 · mail@oktalite.com · www.oktalite.com · 2019-06-16

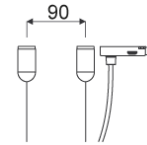


Boîtier du luminaire - LED

CANILO PLUS

oktalite

Fixation adaptateur pour rail triphasé
 Module d'alimentation intégré



Classe de lumens	Couleur de la lumière	CRI [RA]	flux lumineux du système*	Puissance	Longueur de pendule	Référence		
						blanc	argent	noir
4000 lm	2700 K	82	3720 lm	28 W	1500mm	10157066	10157067	10157068
4000 lm	2700 K	82	3720 lm	28 W	3000mm	10157084	10157085	10157086
4000 lm	3000 K	85	4000 lm	28 W	1500mm	10157069	10157070	10157071
4000 lm	3000 K	85	4000 lm	28 W	3000mm	10157087	10157088	10157089
4000 lm	3100 K Best Colour	95	3900 lm	36 W	1500mm	10157078	10157079	10157080
4000 lm	3100 K Best Colour	95	3900 lm	36 W	3000mm	10157096	10157097	10157098
4000 lm	3100 K Efficient Colour	85	3895 lm	28 W	1500mm	10157075	10157076	10157077
4000 lm	3100 K Efficient Colour	85	3895 lm	28 W	3000mm	10157093	10157094	10157095
4000 lm	3500 K	85	4060 lm	28 W	1500mm	10157072	10157073	10157074
4000 lm	3500 K	85	4060 lm	28 W	3000mm	10157090	10157091	10157092
4000 lm	4000 K	85	4140 lm	28 W	1500mm	10157081	10157082	10157083
4000 lm	4000 K	85	4140 lm	28 W	3000mm	10157099	10157100	10157101
5000 lm	2700 K	82	4570 lm	36 W	1500mm	10157102	10157103	10157104
5000 lm	2700 K	82	4570 lm	36 W	3000mm	10157120	10157121	10157122
5000 lm	3000 K	85	4920 lm	36 W	1500mm	10157105	10157106	10157107
5000 lm	3000 K	85	4920 lm	36 W	3000mm	10157123	10157124	10157125
5000 lm	3100 K Best Colour	95	4740 lm	46 W	1500mm	10157114	10157115	10157116
5000 lm	3100 K Best Colour	95	4740 lm	46 W	3000mm	10157132	10157133	10157134
5000 lm	3100 K Efficient Colour	85	4785 lm	36 W	1500mm	10157111	10157112	10157113
5000 lm	3100 K Efficient Colour	85	4785 lm	36 W	3000mm	10157129	10157130	10157131
5000 lm	3500 K	85	4985 lm	36 W	1500mm	10157108	10157109	10157110
5000 lm	3500 K	85	4985 lm	36 W	3000mm	10157126	10157127	10157128
5000 lm	4000 K	85	5085 lm	36 W	1500mm	10157117	10157118	10157119
5000 lm	4000 K	85	5085 lm	36 W	3000mm	10157135	10157136	10157137
6000 lm	2700 K	82	5560 lm	46 W	1500mm	10157138	10157139	10157140
6000 lm	2700 K	82	5560 lm	46 W	3000mm	10157153	10157154	10157155
6000 lm	3000 K	85	5985 lm	46 W	1500mm	10157141	10157142	10157143

Toutes les données techniques ainsi que les indications de poids et dimensions ont été élaborées avec soin. Sous réserve d'erreurs. Toutes les dimensions en mm · LED Durée de vie: L80/B10 avec température ambiante (ta) de 25 °C. Durée de vie de référence 50 000 h. Valeurs de flux lumineux et efficacité soumises à une tolérance de +/- 10 % Min CRI Ra: >80 / >90· Les images des produits servent comme des exemples et pourraient dévier de l'original · Nous nous réservons le droit d'apporter des modifications en fonction du progrès technique · Oktalite Lichttechnik GmbH · Mathias-Brüggen-Str. 73 · 50829 Cologne · T +49 221 59767-0 · F +49 221 59767-40 · mail@oktalite.com · www.oktalite.com · 2019-06-16

6000 lm	3000 K	85	5985 lm	46 W	3000mm	10157156	10157157	10157158
6000 lm	3100 K Efficient Colour	85	5820 lm	46 W	1500mm	10157147	10157148	10157149
6000 lm	3100 K Efficient Colour	85	5820 lm	46 W	3000mm	10157162	10157163	10157164
6000 lm	3500 K	85	6070 lm	46 W	1500mm	10157144	10157145	10157146
6000 lm	3500 K	85	6070 lm	46 W	3000mm	10157159	10157160	10157161
6000 lm	4000 K	85	6185 lm	46 W	1500mm	10157150	10157151	10157152
6000 lm	4000 K	85	6185 lm	46 W	3000mm	10157165	10157166	10157167
3000 lm	M	-	2785 lm	47 W	1500mm	10157171	10157172	10157173
3000 lm	M	-	2785 lm	47 W	3000mm	10157180	10157181	10157182
3000 lm	M+F	-	2925 lm	47 W	1500mm	10157174	10157175	10157176
3000 lm	M+F	-	2925 lm	47 W	3000mm	10157183	10157184	10157185
4000 lm	B+V+C	-	3920 lm	40 W	1500mm	10157168	10157169	10157170
4000 lm	B+V+C	-	3920 lm	40 W	3000mm	10157177	10157178	10157179

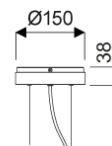
Toutes les données techniques ainsi que les indications de poids et dimensions ont été élaborées avec soin. Sous réserve d'erreurs. Toutes les dimensions en mm · LED Durée de vie: L80/B10 avec température ambiante (ta) de 25 °C. Durée de vie de référence 50 000 h. Valeurs de flux lumineux et efficacité soumises à une tolérance de +/- 10 % Min CRI Ra: >80 / >90· Les images des produits servent comme des exemples et pourraient dévier de l'original · Nous nous réservons le droit d'apporter des modifications en fonction du progrès technique · Oktalite Lichttechnik GmbH · Mathias-Brüggen-Str. 73 · 50829 Cologne · T +49 221 59767-0 · F +49 221 59767-40 · mail@oktalite.com · www.oktalite.com · 2019-06-16



Boîtier du luminaire - LED

CANILO PLUS

oktalite

Fixation baldaquin de plafond H11
Module d'alimentation intégré

Classe de lumens	Couleur de la lumière	CRI [RA]	flux lumineux du système*	Puissance	Longueur de pendule	Référence		
						blanc	argent	noir
4000 lm	2700 K	82	3720 lm	28 W	1500mm	10157186	10157187	10157188
4000 lm	2700 K	82	3720 lm	28 W	3000mm	10157204	10157205	10157206
4000 lm	3000 K	85	4000 lm	28 W	1500mm	10157189	10157190	10157191
4000 lm	3000 K	85	4000 lm	28 W	3000mm	10157207	10157208	10157209
4000 lm	3100 K Best Colour	95	3900 lm	36 W	1500mm	10157198	10157199	10157200
4000 lm	3100 K Best Colour	95	3900 lm	36 W	3000mm	10157216	10157217	10157218
4000 lm	3100 K Efficient Colour	85	3895 lm	28 W	1500mm	10157195	10157196	10157197
4000 lm	3100 K Efficient Colour	85	3895 lm	28 W	3000mm	10157213	10157214	10157215
4000 lm	3500 K	85	4060 lm	28 W	1500mm	10157192	10157193	10157194
4000 lm	3500 K	85	4060 lm	28 W	3000mm	10157210	10157211	10157212
4000 lm	4000 K	85	4140 lm	28 W	1500mm	10157201	10157202	10157203
4000 lm	4000 K	85	4140 lm	28 W	3000mm	10157219	10157220	10157221
5000 lm	2700 K	82	4570 lm	36 W	1500mm	10157222	10157223	10157224
5000 lm	2700 K	82	4570 lm	36 W	3000mm	10157240	10157241	10157242
5000 lm	3000 K	85	4920 lm	36 W	1500mm	10157225	10157226	10157227
5000 lm	3000 K	85	4920 lm	36 W	3000mm	10157243	10157244	10157245
5000 lm	3100 K Best Colour	95	4740 lm	46 W	1500mm	10157234	10157235	10157236
5000 lm	3100 K Best Colour	95	4740 lm	46 W	3000mm	10157252	10157253	10157254
5000 lm	3100 K Efficient Colour	85	4785 lm	36 W	1500mm	10157231	10157232	10157233
5000 lm	3100 K Efficient Colour	85	4785 lm	36 W	3000mm	10157249	10157250	10157251
5000 lm	3500 K	85	4985 lm	36 W	1500mm	10157228	10157229	10157230
5000 lm	3500 K	85	4985 lm	36 W	3000mm	10157246	10157247	10157248
5000 lm	4000 K	85	5085 lm	36 W	1500mm	10157237	10157238	10157239
5000 lm	4000 K	85	5085 lm	36 W	3000mm	10157255	10157256	10157257
6000 lm	2700 K	82	5560 lm	46 W	1500mm	10157258	10157259	10157260
6000 lm	2700 K	82	5560 lm	46 W	3000mm	10157273	10157274	10157275
6000 lm	3000 K	85	5985 lm	46 W	1500mm	10157261	10157262	10157263

Toutes les données techniques ainsi que les indications de poids et dimensions ont été élaborées avec soin. Sous réserve d'erreurs. Toutes les dimensions en mm · LED Durée de vie: L80/B10 avec température ambiante (ta) de 25 °C. Durée de vie de référence 50 000 h. Valeurs de flux lumineux et efficacité soumises à une tolérance de +/- 10 % Min CRI Ra: >80 / >90· Les images des produits servent comme des exemples et pourraient dévier de l'original · Nous nous réservons le droit d'apporter des modifications en fonction du progrès technique · Oktalite Lichttechnik GmbH · Mathias-Brüggen-Str. 73 · 50829 Cologne · T +49 221 59767-0 · F +49 221 59767-40 · mail@oktalite.com · www.oktalite.com · 2019-06-16

6000 lm	3000 K	85	5985 lm	46 W	3000mm	10157276	10157277	10157278
6000 lm	3100 K Efficient Colour	85	5820 lm	46 W	1500mm	10157267	10157268	10157269
6000 lm	3100 K Efficient Colour	85	5820 lm	46 W	3000mm	10157282	10157283	10157284
6000 lm	3500 K	85	6070 lm	46 W	1500mm	10157264	10157265	10157266
6000 lm	3500 K	85	6070 lm	46 W	3000mm	10157279	10157280	10157281
6000 lm	4000 K	85	6185 lm	46 W	1500mm	10157270	10157271	10157272
6000 lm	4000 K	85	6185 lm	46 W	3000mm	10157285	10157286	10157287
3000 lm	M	-	2785 lm	47 W	1500mm	10157291	10157292	10157293
3000 lm	M	-	2785 lm	47 W	3000mm	10157300	10157301	10157302
3000 lm	M+F	-	2925 lm	47 W	1500mm	10157294	10157295	10157296
3000 lm	M+F	-	2925 lm	47 W	3000mm	10157303	10157304	10157305
4000 lm	B+V+C	-	3920 lm	40 W	1500mm	10157288	10157289	10157290
4000 lm	B+V+C	-	3920 lm	40 W	3000mm	10157297	10157298	10157299

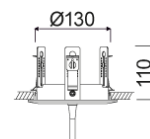
Toutes les données techniques ainsi que les indications de poids et dimensions ont été élaborées avec soin. Sous réserve d'erreurs. Toutes les dimensions en mm · LED Durée de vie: L80/B10 avec température ambiante (ta) de 25 °C. Durée de vie de référence 50 000 h. Valeurs de flux lumineux et efficacité soumises à une tolérance de +/- 10 % Min CRI Ra: >80 / >90· Les images des produits servent comme des exemples et pourraient dévier de l'original · Nous nous réservons le droit d'apporter des modifications en fonction du progrès technique · Oktalite Lichttechnik GmbH · Mathias-Brüggen-Str. 73 · 50829 Cologne · T +49 221 59767-0 · F +49 221 59767-40 · mail@oktalite.com · www.oktalite.com · 2019-06-16



Boîtier du luminaire - LED

CANILO PLUS

oktalite

Fixation platine d'encastrement H12
Module d'alimentation intégré

Classe de lumens	Couleur de la lumière	CRI [RA]	flux lumineux du système*	Puissance	Longueur de pendule	Référence		
						blanc	argent	noir
4000 lm	2700 K	82	3720 lm	28 W	1500mm	10157306	10157307	10157308
4000 lm	2700 K	82	3720 lm	28 W	3000mm	10157324	10157325	10157326
4000 lm	3000 K	85	4000 lm	28 W	1500mm	10157309	10157310	10157311
4000 lm	3000 K	85	4000 lm	28 W	3000mm	10157327	10157328	10157329
4000 lm	3100 K Best Colour	95	3900 lm	36 W	1500mm	10157318	10157319	10157320
4000 lm	3100 K Best Colour	95	3900 lm	36 W	3000mm	10157336	10157337	10157338
4000 lm	3100 K Efficient Colour	85	3895 lm	28 W	1500mm	10157315	10157316	10157317
4000 lm	3100 K Efficient Colour	85	3895 lm	28 W	3000mm	10157333	10157334	10157335
4000 lm	3500 K	85	4060 lm	28 W	1500mm	10157312	10157313	10157314
4000 lm	3500 K	85	4060 lm	28 W	3000mm	10157330	10157331	10157332
4000 lm	4000 K	85	4140 lm	28 W	1500mm	10157321	10157322	10157323
4000 lm	4000 K	85	4140 lm	28 W	3000mm	10157339	10157340	10157341
5000 lm	2700 K	82	4570 lm	36 W	1500mm	10157342	10157343	10157344
5000 lm	2700 K	82	4570 lm	36 W	3000mm	10157360	10157361	10157362
5000 lm	3000 K	85	4920 lm	36 W	1500mm	10157345	10157346	10157347
5000 lm	3000 K	85	4920 lm	36 W	3000mm	10157363	10157364	10157365
5000 lm	3100 K Best Colour	95	4740 lm	46 W	1500mm	10157354	10157355	10157356
5000 lm	3100 K Best Colour	95	4740 lm	46 W	3000mm	10157372	10157373	10157374
5000 lm	3100 K Efficient Colour	85	4785 lm	36 W	1500mm	10157351	10157352	10157353
5000 lm	3100 K Efficient Colour	85	4785 lm	36 W	3000mm	10157369	10157370	10157371
5000 lm	3500 K	85	4985 lm	36 W	1500mm	10157348	10157349	10157350
5000 lm	3500 K	85	4985 lm	36 W	3000mm	10157366	10157367	10157368
5000 lm	4000 K	85	5085 lm	36 W	1500mm	10157357	10157358	10157359
5000 lm	4000 K	85	5085 lm	36 W	3000mm	10157375	10157376	10157377
6000 lm	2700 K	82	5560 lm	46 W	1500mm	10157378	10157379	10157380
6000 lm	2700 K	82	5560 lm	46 W	3000mm	10157393	10157394	10157395
6000 lm	3000 K	85	5985 lm	46 W	1500mm	10157381	10157382	10157383

Toutes les données techniques ainsi que les indications de poids et dimensions ont été élaborées avec soin. Sous réserve d'erreurs. Toutes les dimensions en mm · LED Durée de vie: L80/B10 avec température ambiante (ta) de 25 °C. Durée de vie de référence 50 000 h. Valeurs de flux lumineux et efficacité soumises à une tolérance de +/- 10 % Min CRI Ra: >80 / >90· Les images des produits servent comme des exemples et pourraient dévier de l'original · Nous nous réservons le droit d'apporter des modifications en fonction du progrès technique · Oktalite Lichttechnik GmbH · Mathias-Brüggen-Str. 73 · 50829 Cologne · T +49 221 59767-0 · F +49 221 59767-40 · mail@oktalite.com · www.oktalite.com · 2019-06-16

6000 lm	3000 K	85	5985 lm	46 W	3000mm	10157396	10157397	10157398
6000 lm	3100 K Efficient Colour	85	5820 lm	46 W	1500mm	10157387	10157388	10157389
6000 lm	3100 K Efficient Colour	85	5820 lm	46 W	3000mm	10157402	10157403	10157404
6000 lm	3500 K	85	6070 lm	46 W	1500mm	10157384	10157385	10157386
6000 lm	3500 K	85	6070 lm	46 W	3000mm	10157399	10157400	10157401
6000 lm	4000 K	85	6185 lm	46 W	1500mm	10157390	10157391	10157392
6000 lm	4000 K	85	6185 lm	46 W	3000mm	10157405	10157406	10157407
3000 lm	M	-	2785 lm	47 W	1500mm	10157411	10157412	10157413
3000 lm	M	-	2785 lm	47 W	3000mm	10157420	10157421	10157422
3000 lm	M+F	-	2925 lm	47 W	1500mm	10157414	10157415	10157416
3000 lm	M+F	-	2925 lm	47 W	3000mm	10157423	10157424	10157425
4000 lm	B+V+C	-	3920 lm	40 W	1500mm	10157408	10157409	10157410
4000 lm	B+V+C	-	3920 lm	40 W	3000mm	10157417	10157418	10157419

* Le flux du luminaire du système est fourni par le réflecteur gris argent Medium Flood.

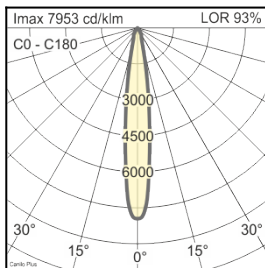
Toutes les données techniques ainsi que les indications de poids et dimensions ont été élaborées avec soin. Sous réserve d'erreurs. Toutes les dimensions en mm · LED Durée de vie: L80/B10 avec température ambiante (ta) de 25 °C. Durée de vie de référence 50 000 h. Valeurs de flux lumineux et efficacité soumises à une tolérance de +/- 10 % Min CRI Ra: >80 / >90· Les images des produits servent comme des exemples et pourraient dévier de l'original · Nous nous réservons le droit d'apporter des modifications en fonction du progrès technique · Oktalite Lichttechnik GmbH · Mathias-Brüggen-Str. 73 · 50829 Cologne · T +49 221 59767-0 · F +49 221 59767-40 · mail@oktalite.com · www.oktalite.com · 2019-06-16

Optique Canilo Plus - LED

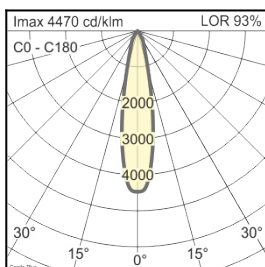
oktalite

Type	Réflecteur amovible
Fixation	Fermeture à baïonnette
Couleur du réflecteur	argent
Sources lumineuse	LED

Faisceau Spot	Type de réflecteur	Verre / Filtre	LOR*	Référence																						
				blanc	argent	noir																				
<table border="1"> <tr> <th colspan="4">Canilo Plus - SP</th> </tr> <tr> <th>Höhe [m]</th> <th>KegelØ [cm]</th> <th>E(0°) [lx/klm]</th> <th>E(C0) [lx/klm]</th> </tr> <tr> <td>1</td> <td>25</td> <td>7953</td> <td>3912</td> </tr> <tr> <td>2</td> <td>49</td> <td>1988</td> <td>978</td> </tr> <tr> <td>3</td> <td>74</td> <td>884</td> <td>435</td> </tr> </table>	Canilo Plus - SP				Höhe [m]	KegelØ [cm]	E(0°) [lx/klm]	E(C0) [lx/klm]	1	25	7953	3912	2	49	1988	978	3	74	884	435	segmenté, MIRO-SILVER®	sans	93 %	-	-	10142050
	Canilo Plus - SP																									
	Höhe [m]	KegelØ [cm]	E(0°) [lx/klm]	E(C0) [lx/klm]																						
1	25	7953	3912																							
2	49	1988	978																							
3	74	884	435																							
segmenté, MIRO-SILVER®	transparent	89 %	-	-	10142055																					



Faisceau Medium Flood	Type de réflecteur	Verre / Filtre	LOR*	Référence																						
				blanc	argent	noir																				
<table border="1"> <tr> <th colspan="4">Canilo Plus - MF</th> </tr> <tr> <th>Höhe [m]</th> <th>KegelØ [cm]</th> <th>E(0°) [lx/klm]</th> <th>E(C0) [lx/klm]</th> </tr> <tr> <td>1</td> <td>37</td> <td>4470</td> <td>2150</td> </tr> <tr> <td>2</td> <td>74</td> <td>1118</td> <td>538</td> </tr> <tr> <td>3</td> <td>111</td> <td>497</td> <td>239</td> </tr> </table>	Canilo Plus - MF				Höhe [m]	KegelØ [cm]	E(0°) [lx/klm]	E(C0) [lx/klm]	1	37	4470	2150	2	74	1118	538	3	111	497	239	segmenté, MIRO-SILVER®	sans	93 %	-	-	10142051
	Canilo Plus - MF																									
	Höhe [m]	KegelØ [cm]	E(0°) [lx/klm]	E(C0) [lx/klm]																						
1	37	4470	2150																							
2	74	1118	538																							
3	111	497	239																							
segmenté, MIRO-SILVER®	transparent	89 %	-	-	10142056																					



Toutes les données techniques ainsi que les indications de poids et dimensions ont été élaborées avec soin. Sous réserve d'erreurs. Toutes les dimensions en mm · LED Durée de vie: L80/B10 avec température ambiante (ta) de 25 °C. Durée de vie de référence 50 000 h. Valeurs de flux lumineux et efficacité soumises à une tolérance de +/- 10 % Min CRI Ra: >80 / >90· Les images des produits servent comme des exemples et pourraient dévier de l'original · Nous nous réservons le droit d'apporter des modifications en fonction du progrès technique · Oktalite Lichttechnik GmbH · Mathias-Brüggen-Str. 73 · 50829 Cologne · T +49 221 59767-0 · F +49 221 59767-40 · mail@oktalite.com · www.oktalite.com · 2019-06-16

Optique Canilo Plus - LED

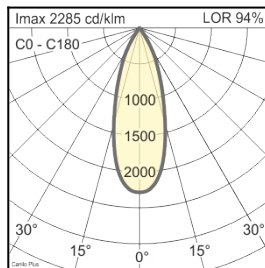
oktalite

Type	Réflecteur amovible
Fixation	Fermeture à baïonnette
Couleur du réflecteur	argent
Sources lumineuse	LED

Faisceau Flood	Type de réflecteur	Verre / Filtre	LOR*	Référence		
				blanc	argent	noir

Canilo Plus - FL			
Höhe [m]	KegelØ [cm]	E(0°) [lx/klm]	E(C0) [lx/klm]
1	61	2285	1003
2	122	571	251
3	183	254	111

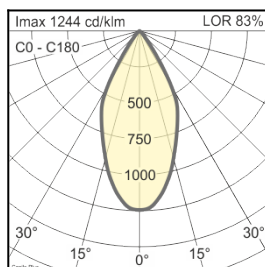
segmenté, MIRO-SILVER®	sans	94 %	-	-	10142052
segmenté, MIRO-SILVER®	transparent	90 %	-	-	10142057



Faisceau Wide Flood	Type de réflecteur	Verre / Filtre	LOR*	Référence		
				blanc	argent	noir

Canilo Plus - WFL			
Höhe [m]	KegelØ [cm]	E(0°) [lx/klm]	E(C0) [lx/klm]
1	92	1244	465
2	185	311	117
3	277	138	52

aluminium, anodisé	sans	83 %	-	-	10142053
aluminium, anodisé	transparent	79 %	-	-	10142058



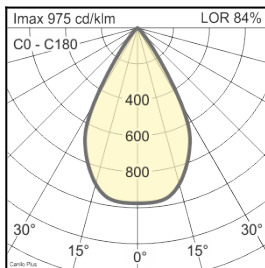
Toutes les données techniques ainsi que les indications de poids et dimensions ont été élaborées avec soin. Sous réserve d'erreurs. Toutes les dimensions en mm · LED Durée de vie: L80/B10 avec température ambiante (ta) de 25 °C. Durée de vie de référence 50 000 h. Valeurs de flux lumineux et efficacité soumises à une tolérance de +/- 10 % Min CRI Ra: >80 / >90· Les images des produits servent comme des exemples et pourraient dévier de l'original · Nous nous réservons le droit d'apporter des modifications en fonction du progrès technique · Oktalite Lichttechnik GmbH · Mathias-Brüggen-Str. 73 · 50829 Cologne · T +49 221 59767-0 · F +49 221 59767-40 · mail@oktalite.com · www.oktalite.com · 2019-06-16

Optique Canilo Plus - LED

oktalite

Type	Réflecteur amovible
Fixation	Fermeture à baïonnette
Couleur du réflecteur	argent
Sources lumineuse	LED

Faisceau Very Wide Flood	Type de réflecteur	Verre / Filtre	LOR*	Référence																		
				blanc	argent	noir																
<table border="1"> <caption>Canilo Plus - VFL</caption> <thead> <tr> <th>Höhe [m]</th> <th>KegelØ [cm]</th> <th>E(0°) [lx/klm]</th> <th>E(C0) [lx/klm]</th> </tr> </thead> <tbody> <tr> <td>1</td> <td>119</td> <td>975</td> <td>311</td> </tr> <tr> <td>2</td> <td>238</td> <td>244</td> <td>78</td> </tr> <tr> <td>3</td> <td>356</td> <td>108</td> <td>35</td> </tr> </tbody> </table>	Höhe [m]	KegelØ [cm]	E(0°) [lx/klm]	E(C0) [lx/klm]	1	119	975	311	2	238	244	78	3	356	108	35	aluminium, anodisé	sans	84 %	-	-	10142054
	Höhe [m]	KegelØ [cm]	E(0°) [lx/klm]	E(C0) [lx/klm]																		
	1	119	975	311																		
2	238	244	78																			
3	356	108	35																			
aluminium, anodisé	transparent	80 %	-	-	10142059																	



Toutes les données techniques ainsi que les indications de poids et dimensions ont été élaborées avec soin. Sous réserve d'erreurs. Toutes les dimensions en mm · LED Durée de vie: L80/B10 avec température ambiante (ta) de 25 °C. Durée de vie de référence 50 000 h. Valeurs de flux lumineux et efficacité soumises à une tolérance de +/- 10 % Min CRI Ra: >80 / >90· Les images des produits servent comme des exemples et pourraient dévier de l'original · Nous nous réservons le droit d'apporter des modifications en fonction du progrès technique · Oktalite Lichttechnik GmbH · Mathias-Brüggen-Str. 73 · 50829 Cologne · T +49 221 59767-0 · F +49 221 59767-40 · mail@oktalite.com · www.oktalite.com · 2019-06-16