



LIMBA

LUMINAIRES SUSPENDUS

LIMBA – suspension au look vintage pour l'éclairage d'accentuation professionnel. Dans sa version standard, l'abat-jour en aluminium est coloré à l'extérieur et blanc à l'intérieur, un câble en tissu venant souligner son élégance. LIMBA se transforme ainsi en luminaire décoratif attirant tous les regards. D'autres combinaisons de couleurs sont également disponibles sur demande.

Applications idéales



Un luminaire décoratif qui attire tous les regards et permet de parfaire le design du magasin. L'union d'un look vintage et d'une technique de pointe

Style individuel



Le choix de la couleur du câble et de l'abat-jour permet un agencement personnalisé des couleurs : créez votre LIMBA personnalisée avec le Générateur de style !

Vaste gamme de LED



Un grand choix de technique LED professionnelle et d'ampoules à filament pour douille E27

Lumière de grande qualité

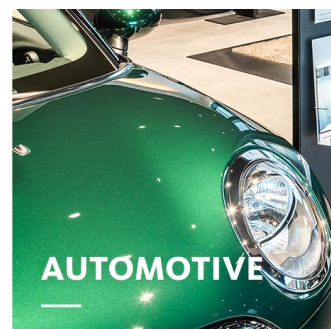
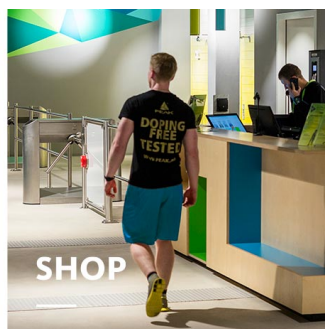
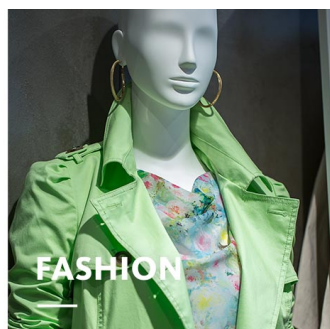
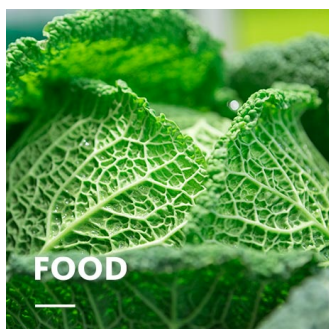


Anneau en acrylique opale pour une protection anti-éblouissement et un effet à distance parfaits

Changement de réflecteur rapide



Cinq angles d'ouverture pour un éclairage d'articles optimal



LIMBA

oktalite

www.oktalite.com/limba-p

Luminaire type	Luminaires suspendus
Application	éclairage décoratif
Angle d'ouverture	fixe
Fixation	Adaptateur pour rail électrique triphasé, rosace en saillie

Résistance du plafond ou de la dalle 1 - 25 mm

Sources lumineuse E27

Puissance du luminaire max. 60 W

Module d'alimentation Pilote électrique intégré

Couleur du luminaire RAL 9005 noir profond

RAL 9016 blanc trafic

Autres couleurs disponibles sur demande

Surface Effet poudré

Longueur de pendule 1500mm, 3000mm

Tension nominale 220 - 240 V, 50/60Hz

Poids env. 2,4 kg

Composantes



Boîtier du luminaire

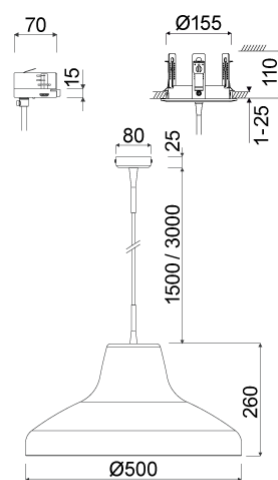


Optique



Lampe

Marques de contrôle



Toutes les données techniques ainsi que les indications de poids et dimensions ont été élaborées avec soin. Sous réserve d'erreurs. Toutes les dimensions en mm · LED Durée de vie: L80/B10 avec température ambiante (ta) de 25 °C. Durée de vie de référence 50 000 h. Valeurs de flux lumineux et efficacité soumises à une tolérance de +/- 10 % Min CRI Ra: >80 / >90· Les images des produits servent comme des exemples et pourraient dévier de l'original · Nous nous réservons le droit d'apporter des modifications en fonction du progrès technique · Oktalite Lichttechnik GmbH · Mathias-Brüggen-Str. 73 · 50829 Cologne · T +49 221 59767-0 · F +49 221 59767-40 · mail@oktalite.com · www.oktalite.com · 2019-06-16



Sources lumineuse	Fixation	Mont couleur	Longueur de pendule	Référence		
				blanc	argent	noir
E27	adaptateur pour rail triphasé	RAL 9016 blanc trafic	1500mm	10160170		
E27	adaptateur pour rail triphasé	RAL 9016 blanc trafic	3000mm	10160171		
E27	adaptateur pour rail triphasé	RAL 9005 noir profond	1500mm			10160172
E27	adaptateur pour rail triphasé	RAL 9005 noir profond	3000mm			10160173
E27	baldaquin de plafond H3	RAL 9016 blanc trafic	1500mm	10160174		
E27	baldaquin de plafond H3	RAL 9016 blanc trafic	3000mm	10160175		
E27	baldaquin de plafond H3	RAL 9005 noir profond	1500mm			10160176
E27	baldaquin de plafond H3	RAL 9005 noir profond	3000mm			10160177
E27	platine d'encastrement à baïonnette H10 (Ø 155mm)	RAL 9016 blanc trafic	1500mm	10160178		
E27	platine d'encastrement à baïonnette H10 (Ø 155mm)	RAL 9016 blanc trafic	3000mm	10160179		
E27	platine d'encastrement à baïonnette H10 (Ø 155mm)	RAL 9005 noir profond	1500mm			10160180
E27	platine d'encastrement à baïonnette H10 (Ø 155mm)	RAL 9005 noir profond	3000mm			10160181

Toutes les données techniques ainsi que les indications de poids et dimensions ont été élaborées avec soin. Sous réserve d'erreurs. Toutes les dimensions en mm · LED Durée de vie: L80/B10 avec température ambiante (ta) de 25 °C. Durée de vie de référence 50 000 h. Valeurs de flux lumineux et efficacité soumises à une tolérance de +/- 10 % Min CRI Ra: >80 / >90· Les images des produits servent comme des exemples et pourraient dévier de l'original · Nous nous réservons le droit d'apporter des modifications en fonction du progrès technique · Oktalite Lichttechnik GmbH · Mathias-Brüggen-Str. 73 · 50829 Cologne · T +49 221 59767-0 · F +49 221 59767-40 · mail@oktalite.com · www.oktalite.com · 2019-06-16



Lampe - E27

E27

oktalite

Classe de lumens	Couleur de la lumière	Puissance du luminaire	CRI [RA]	Fabricant	la surface de la lampe	Gradable	Référence
806 lm	2700 K	6 W	82	Osram	transparent filament	non gradable	10159960
1055 lm	2700 K	12 W	82	Osram	mat	gradable	10159962

Toutes les données techniques ainsi que les indications de poids et dimensions ont été élaborées avec soin. Sous réserve d'erreurs. Toutes les dimensions en mm · LED Durée de vie: L80/B10 avec température ambiante (ta) de 25 °C. Durée de vie de référence 50 000 h. Valeurs de flux lumineux et efficacité soumises à une tolérance de +/- 10 % Min CRI Ra: >80 / >90· Les images des produits servent comme des exemples et pourraient dévier de l'original · Nous nous réservons le droit d'apporter des modifications en fonction du progrès technique · Oktalite Lichttechnik GmbH · Mathias-Brüggen-Str. 73 · 50829 Cologne · T +49 221 59767-0 · F +49 221 59767-40 · mail@oktalite.com · www.oktalite.com · 2019-06-16