



GRADO

PROJECTEURS ORIENTABLES

Dans le cadre de son relancement, le projecteur GRADO éprouvé a été perfectionné pour gagner en compacité et en légèreté. GRADO se caractérise par son large éclairage de panneau précis pour représentations graphiques, présentoirs ou visuals, et par l'éclairage ciblé des allées et des articles, par exemple, dans les panneaux muraux. Ce réflecteur de forme rectangulaire spécialement conçu permet ici une répartition homogène de la lumière laissant apparaître des bords estompés ainsi qu'une protection anti-éblouissement optimale.

Répartition optimale de l'éclairage



- Distribution lumineuse définie de 3,0 x 1,20 m laissant apparaître des bords estompés avec une distance du mur de 1,8 m
- Rendement élevé d'env. 93 %

Applications idéales



- Parfaits comme luminaires individuels pour représentations graphiques
- Éclairage ciblé d'articles dans les panneaux muraux

Compacité



- Plus grande compacité et légèreté depuis son relancement
- Équilibrage optimal pour montage facile
- Épouse discrètement le rail électrique

Grande mobilité

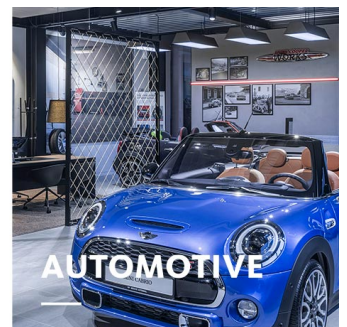
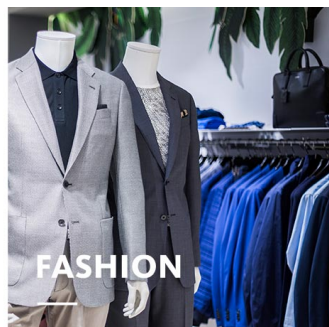
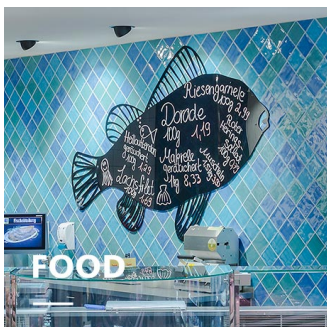


- Orientable sur 110° (dont 20° vers le haut) et pivotant sur 355°



Éclairage intelligent







LED^{IQ} pour une gestion intelligente de l'éclairage

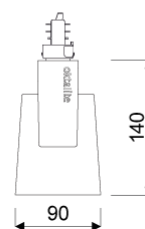
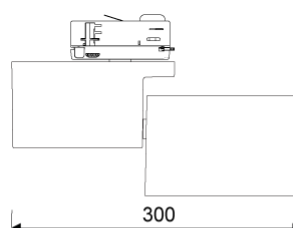


GRADO

oktalite

www.oktalite.com/grado-t

Luminaire type	Projecteurs orientables
Application	décoration en hauteur, éclairage graphique
Angle d'ouverture	pivotant sur 355° et orientable sur 220°
Fixation	Adaptateur pour rail électrique triphasé, ne convient pas au montage vertical
Sources lumineuse	LED IQ
Classe de lumens	4000 lm - 5000 lm
Couleur de la lumière Blanc	2700 K, 3000 K, 3100 K Best Colour, 3100 K Efficient Colour, 3000 K - Efficient White, 3000 K - Brilliant Colour, 3500 K, 4000 K
Système refroidissement	passif
Module d'alimentation	DALI Treiber intégré
Couleur du luminaire	RAL 9005 noir profond RAL 9006 aluminium blanc RAL 9016 blanc trafic Autres couleurs disponibles sur demande
Surface	Effet poudré
Tension nominale	220 - 240 V, 50/60Hz
Commande de l'éclairage	DALI
Poids	env. 1,4 kg
Composantes	 Boîtier du luminaire
Marques de contrôle	    



Toutes les données techniques ainsi que les indications de poids et dimensions ont été élaborées avec soin. Sous réserve d'erreurs. Toutes les dimensions en mm · LED Durée de vie: L80/B10 avec température ambiante (ta) de 25 °C. Durée de vie de référence 50 000 h. Valeurs de flux lumineux et efficacité soumises à une tolérance de +/- 10 % Min CRI Ra: >80 / >90· Les images des produits servent comme des exemples et pourraient dévier de l'original · Nous nous réservons le droit d'apporter des modifications en fonction du progrès technique · Oktalite Lichttechnik GmbH · Mathias-Brüggen-Str. 73 · 50829 Cologne · T +49 221 59767-0 · F +49 221 59767-40 · mail@oktalite.com · www.oktalite.com · 2019-06-25

**GRADO****oktalite**

Classe de lumens	Couleur de la lumière	CRI R _a	flux lumineux du système	Puissance	Couleur du réflecteur	Référence		
						blanc	argent	noir
4000 lm	3000 K - Brilliant Colour	96	4050 lm	46 W	argent	10187314	10187315	10187316
5000 lm	2700 K	81	4695 lm	36 W	argent	10187317	10187318	10187319
5000 lm	3000 K	83	4825 lm	36 W	argent	10187320	10187321	10187322
5000 lm	3000 K - Efficient White	94	5040 lm	46 W	argent	10187323	10187324	10187325
5000 lm	3500 K	85	4920 lm	36 W	argent	10187326	10187327	10187328
5000 lm	4000 K	83	5085 lm	36 W	argent	10187329	10187330	10187331

* Efficient White: R₉ = 75, R_f = 91, R_g = 102

Brilliant Colour: R₉ = 92, R_f = 93, R_g = 106

	Faisceau	Couleur du réflecteur	LO
	Wide Flood	argent	93 %

Grado R			
Höhe [m]	KegelØ [cm]	E(0°) [lx/klm]	E(C0) E(C90) [lx/klm]
1	87 174	783	311 198
2	174 349	196	78 49
3	261 523	87	35 22

Toutes les données techniques ainsi que les indications de poids et dimensions ont été élaborées avec soin. Sous réserve d'erreurs. Toutes les dimensions en mm · LED Durée de vie: L80/B10 avec température ambiante (ta) de 25 °C. Durée de vie de référence 50 000 h. Valeurs de flux lumineux et efficacité soumises à une tolérance de +/- 10 % Min CRI Ra: >80 / >90· Les images des produits servent comme des exemples et pourraient dévier de l'original · Nous nous réservons le droit d'apporter des modifications en fonction du progrès technique · Oktalite Lichttechnik GmbH · Mathias-Brüggen-Str. 73 · 50829 Cologne · T +49 221 59767-0 · F +49 221 59767-40 · mail@oktalite.com · www.oktalite.com · 2019-06-25