



BONEO

PROJECTEURS ORIENTABLES

BONEO surprend par son design en optique bicolore. L'articulation pivotable-orientable permet d'éclairer les articles avec grande précision. Son anneau anti-éblouissement noir et ses réflecteurs hautement efficaces garantissent une protection anti-éblouissement parfaite et un éclairage qui n'agresse pas les yeux. La gestion d'éclairage LEDIQ pour une modernisation future : préparé pour une interface Wireless disponible en option, le projecteur est compatible pour la réception sans fil de commandes de pilotage.



Design esthétique bicolore

Articulation pivotable-orientable innovante intégrée au design



Ensemble harmonieux

Montage sur rail pour une intégration parfaite dans l'agencement de l'espace



Protection anti-éblouissement parfaite

Anneau anti-éblouissement noir apportant un très grand confort pour les yeux



Nombreuses couleurs de lumière LED

Six couleurs de lumière blanche disponibles



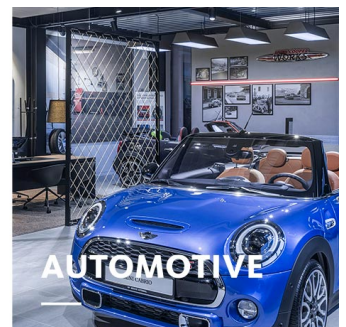
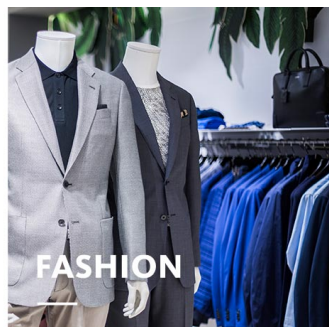
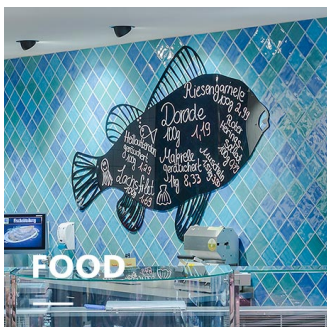
Highlights efficaces

Avec ses 4 000 lm, BONEO fournit jusqu'à 116 lm/W








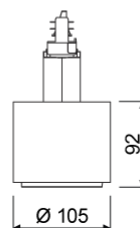
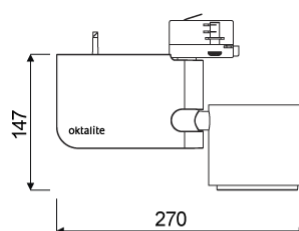
Gestion de l'éclairage facultative

LED^{IQ}: interface Wireless disponible en option permettant la réception sans fil de commandes de pilotage



BONEO**oktalite**www.oktalite.com/boneo-t

Luminaire type	Projecteurs orientables
Application	décoration en hauteur, Éclairage d'accentuation
Angle d'ouverture	pivotant sur 180° et orientable sur 180°
Fixation	Adaptateur pour rail électrique triphasé, convient au montage vertical
Sources lumineuse	LED
Classe de lumens	1500 lm - 4000 lm
Couleur de la lumière Blanc	2700 K, 3000 K, 3000 K - Efficient White, 3000 K - Brilliant Colour, 3500 K, 4000 K
Couleur de la lumière Food*	B+V+C, M, M+F
Système refroidissement	passif
Module d'alimentation	Pilote électrique intégré
Couleur du luminaire	RAL 9005 noir profond RAL 9006 aluminium blanc RAL 9016 blanc trafic Autres couleurs disponibles sur demande
Surface	Effet poudré
Tension nominale	220 - 240 V, 50/60Hz
Commande de l'éclairage	sur demande
Poids	env. 1,45 kg
Composantes	 Boîtier du luminaire  Optique
Marques de contrôle	   * B = Bakery, V = Vegetable, C = Cheese, M = Meat, M = Meat, F = Fish



Toutes les données techniques ainsi que les indications de poids et dimensions ont été élaborées avec soin. Sous réserve d'erreurs. Toutes les dimensions en mm · LED Durée de vie: L80/B10 avec température ambiante (ta) de 25 °C. Durée de vie de référence 50 000 h. Valeurs de flux lumineux et efficacité soumises à une tolérance de +/- 10 % Min CRI Ra: >80 / >90· Les images des produits servent comme des exemples et pourraient dévier de l'original · Nous nous réservons le droit d'apporter des modifications en fonction du progrès technique · Oktalite Lichttechnik GmbH · Mathias-Brüggen-Str. 73 · 50829 Cologne · T +49 221 59767-0 · F +49 221 59767-40 · mail@oktalite.com · www.oktalite.com · 2019-06-17

**BONEO****oktalite**

Classe de lumens	Couleur de la lumière	CRI [RA]	flux lumineux du système*	Puissance	Référence		
					blanc	argent	noir
2000 lm	3000 K - Efficient White	94	1865 lm	17 W	10190223	10190224	10190225
2000 lm	3000 K - Brilliant Colour	96	1700 lm	21 W	10190226	10190227	10190228
3000 lm	2700 K	81	2650 lm	23 W	10190163	10190164	10190165
3000 lm	3000 K	83	2760 lm	23 W	10190166	10190167	10190168
3000 lm	3000 K - Efficient White	94	2700 lm	27 W	10190169	10190170	10190171
3000 lm	3000 K - Brilliant Colour	96	2575 lm	35 W	10190172	10190173	10190174
3000 lm	3500 K	85	2815 lm	23 W	10190175	10190176	10190177
3000 lm	4000 K	83	2870 lm	23 W	10190178	10190179	10190180
4000 lm	2700 K	81	3345 lm	31 W	10190181	10190182	10190183
4000 lm	3000 K	83	3485 lm	31 W	10190184	10190185	10190186
4000 lm	3000 K - Efficient White	94	3415 lm	37 W	10190187	10190188	10190189
4000 lm	3500 K	85	3555 lm	31 W	10190190	10190191	10190192
4000 lm	4000 K	83	3620 lm	31 W	10190193	10190194	10190195
1500 lm	M	-	1340 lm	23 W	10190145	10190146	10190147
1500 lm	M+F	-	1265 lm	23 W	10190151	10190152	10190153
2000 lm	B+V+C	-	1740 lm	19 W	10190157	10190158	10190159
2000 lm	M	-	1690 lm	31 W	10190148	10190149	10190150
2000 lm	M+F	-	1595 lm	31 W	10190154	10190155	10190156
3000 lm	B+V+C	-	2560 lm	31 W	10190160	10190161	10190162

* Le flux du luminaire du système est fourni par le réflecteur gris argent Medium Flood.

Efficient White: $R_9 = 75$, $R_f = 91$, $R_g = 102$

Brilliant Colour: $R_9 = 92$, $R_f = 93$, $R_g = 106$

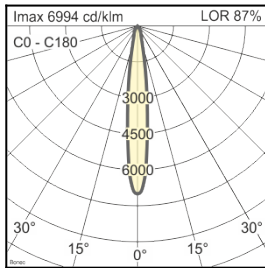
Toutes les données techniques ainsi que les indications de poids et dimensions ont été élaborées avec soin. Sous réserve d'erreurs. Toutes les dimensions en mm · LED Durée de vie: L80/B10 avec température ambiante (t_a) de 25 °C. Durée de vie de référence 50 000 h. Valeurs de flux lumineux et efficacité soumises à une tolérance de +/- 10 % Min CRI Ra: >80 / >90 · Les images des produits servent comme des exemples et pourraient dévier de l'original · Nous nous réservons le droit d'apporter des modifications en fonction du progrès technique · Oktalite Lichttechnik GmbH · Mathias-Brüggen-Str. 73 · 50829 Cologne · T +49 221 59767-0 · F +49 221 59767-40 · mail@oktalite.com · www.oktalite.com · 2019-06-17

Optique Boneo - LED

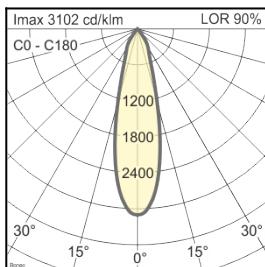
oktalite

Type	Réflecteur amovible
Fixation	Fermeture à baïonnette
Couleur du réflecteur	argent
Sources lumineuse	LED

Faisceau Spot	Type de réflecteur	Verre / Filtre	LOR*	Référence																						
				blanc	argent	noir																				
<table border="1"> <thead> <tr> <th colspan="4">Boneo - SP</th> </tr> <tr> <th>Höhe [m]</th> <th>Kegel Ø [cm]</th> <th>E(0°) [lx/klm]</th> <th>E(C0) [lx/klm]</th> </tr> </thead> <tbody> <tr> <td>1</td> <td>25</td> <td>6994</td> <td>3460</td> </tr> <tr> <td>2</td> <td>50</td> <td>1748</td> <td>865</td> </tr> <tr> <td>3</td> <td>75</td> <td>777</td> <td>384</td> </tr> </tbody> </table>	Boneo - SP				Höhe [m]	Kegel Ø [cm]	E(0°) [lx/klm]	E(C0) [lx/klm]	1	25	6994	3460	2	50	1748	865	3	75	777	384	segmenté, MIRO-SILVER®	sans	87 %	-	-	10125190
	Boneo - SP																									
	Höhe [m]	Kegel Ø [cm]	E(0°) [lx/klm]	E(C0) [lx/klm]																						
1	25	6994	3460																							
2	50	1748	865																							
3	75	777	384																							
segmenté, MIRO-SILVER®	transparent	83 %	-	-	10127062																					



Faisceau Medium Flood	Type de réflecteur	Verre / Filtre	LOR*	Référence																						
				blanc	argent	noir																				
<table border="1"> <thead> <tr> <th colspan="4">Boneo - MF</th> </tr> <tr> <th>Höhe [m]</th> <th>Kegel Ø [cm]</th> <th>E(0°) [lx/klm]</th> <th>E(C0) [lx/klm]</th> </tr> </thead> <tbody> <tr> <td>1</td> <td>46</td> <td>3102</td> <td>1445</td> </tr> <tr> <td>2</td> <td>92</td> <td>776</td> <td>361</td> </tr> <tr> <td>3</td> <td>139</td> <td>345</td> <td>161</td> </tr> </tbody> </table>	Boneo - MF				Höhe [m]	Kegel Ø [cm]	E(0°) [lx/klm]	E(C0) [lx/klm]	1	46	3102	1445	2	92	776	361	3	139	345	161	segmenté, MIRO-SILVER®	sans	90 %	-	-	10125193
	Boneo - MF																									
	Höhe [m]	Kegel Ø [cm]	E(0°) [lx/klm]	E(C0) [lx/klm]																						
1	46	3102	1445																							
2	92	776	361																							
3	139	345	161																							
segmenté, MIRO-SILVER®	transparent	86 %	-	-	10127063																					



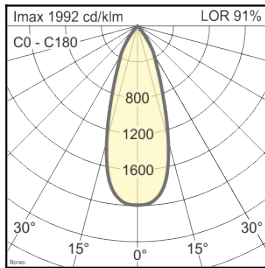
Toutes les données techniques ainsi que les indications de poids et dimensions ont été élaborées avec soin. Sous réserve d'erreurs. Toutes les dimensions en mm · LED Durée de vie: L80/B10 avec température ambiante (ta) de 25 °C. Durée de vie de référence 50 000 h. Valeurs de flux lumineux et efficacité soumises à une tolérance de +/- 10 % Min CRI Ra: >80 / >90· Les images des produits servent comme des exemples et pourraient dévier de l'original · Nous nous réservons le droit d'apporter des modifications en fonction du progrès technique · Oktalite Lichttechnik GmbH · Mathias-Brüggen-Str. 73 · 50829 Cologne · T +49 221 59767-0 · F +49 221 59767-40 · mail@oktalite.com · www.oktalite.com · 2019-06-17

Optique Boneo - LED

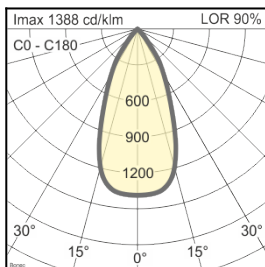
oktalite

Type	Réflecteur amovible
Fixation	Fermeture à baïonnette
Couleur du réflecteur	argent
Sources lumineuse	LED

Faisceau Flood	Type de réflecteur	Verre / Filtre	LOR*	Référence																		
				blanc	argent	noir																
Boneo - FL <table border="1"> <thead> <tr> <th>Höhe [m]</th> <th>Kegel Ø [cm]</th> <th>E(0°) [lx/klm]</th> <th>E(C0) [lx/klm]</th> </tr> </thead> <tbody> <tr> <td>1</td> <td>68</td> <td>1992</td> <td>846</td> </tr> <tr> <td>2</td> <td>136</td> <td>498</td> <td>211</td> </tr> <tr> <td>3</td> <td>204</td> <td>221</td> <td>94</td> </tr> </tbody> </table>	Höhe [m]	Kegel Ø [cm]	E(0°) [lx/klm]	E(C0) [lx/klm]	1	68	1992	846	2	136	498	211	3	204	221	94	segmenté, MIRO-SILVER®	sans	91 %	-	-	10125196
	Höhe [m]	Kegel Ø [cm]	E(0°) [lx/klm]	E(C0) [lx/klm]																		
	1	68	1992	846																		
2	136	498	211																			
3	204	221	94																			
segmenté, MIRO-SILVER®	transparent	87 %	-	-	10127064																	



Faisceau Wide Flood	Type de réflecteur	Verre / Filtre	LOR*	Référence																		
				blanc	argent	noir																
Boneo - WFL <table border="1"> <thead> <tr> <th>Höhe [m]</th> <th>Kegel Ø [cm]</th> <th>E(0°) [lx/klm]</th> <th>E(C0) [lx/klm]</th> </tr> </thead> <tbody> <tr> <td>1</td> <td>90</td> <td>1388</td> <td>532</td> </tr> <tr> <td>2</td> <td>180</td> <td>347</td> <td>133</td> </tr> <tr> <td>3</td> <td>270</td> <td>154</td> <td>59</td> </tr> </tbody> </table>	Höhe [m]	Kegel Ø [cm]	E(0°) [lx/klm]	E(C0) [lx/klm]	1	90	1388	532	2	180	347	133	3	270	154	59	segmenté, MIRO-SILVER®	sans	90 %	-	-	10147501
	Höhe [m]	Kegel Ø [cm]	E(0°) [lx/klm]	E(C0) [lx/klm]																		
	1	90	1388	532																		
2	180	347	133																			
3	270	154	59																			
segmenté, MIRO-SILVER®	transparent	86 %	-	-	10147535																	



Toutes les données techniques ainsi que les indications de poids et dimensions ont été élaborées avec soin. Sous réserve d'erreurs. Toutes les dimensions en mm · LED Durée de vie: L80/B10 avec température ambiante (ta) de 25 °C. Durée de vie de référence 50 000 h. Valeurs de flux lumineux et efficacité soumises à une tolérance de +/- 10 % Min CRI Ra: >80 / >90· Les images des produits servent comme des exemples et pourraient dévier de l'original · Nous nous réservons le droit d'apporter des modifications en fonction du progrès technique · Oktalite Lichttechnik GmbH · Mathias-Brüggen-Str. 73 · 50829 Cologne · T +49 221 59767-0 · F +49 221 59767-40 · mail@oktalite.com · www.oktalite.com · 2019-06-17

Type	Réflecteur amovible
Fixation	Fermeture à baïonnette
Couleur du réflecteur	argent
Sources lumineuse	LED

Faisceau Very Wide Flood	Type de réflecteur	Verre / Filtre	LOR*	Référence		
				blanc	argent	noir

Boneo - VFL			
Höhe [m]	Kegel Ø [cm]	E(0°) [lx/klm]	E(C0) [lx/klm]
1	113	1000	364
2	225	250	91
3	338	111	40

segmenté, MIRO-SILVER®

sans

90 %

-

-

10147502

segmenté, MIRO-SILVER®

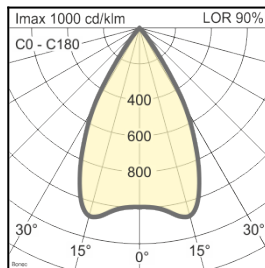
transparent

86 %

-

-

10147536



Toutes les données techniques ainsi que les indications de poids et dimensions ont été élaborées avec soin. Sous réserve d'erreurs. Toutes les dimensions en mm · LED Durée de vie: L80/B10 avec température ambiante (ta) de 25 °C. Durée de vie de référence 50 000 h. Valeurs de flux lumineux et efficacité soumises à une tolérance de +/- 10 % Min CRI Ra: >80 / >90· Les images des produits servent comme des exemples et pourraient dévier de l'original · Nous nous réservons le droit d'apporter des modifications en fonction du progrès technique · Oktalite Lichttechnik GmbH · Mathias-Brüggen-Str. 73 · 50829 Cologne · T +49 221 59767-0 · F +49 221 59767-40 · mail@oktalite.com · www.oktalite.com · 2019-06-17