



LORETO

LUMINAIRES SUSPENDUS

LORETO réunit la performance et un éclairage visible de grande superficie, ce qui le rend ainsi idéal pour les zones représentatives telles que les galeries marchandes ou les entrées. Trois diamètres, deux couleurs de lumière et trois longueurs de suspension différentes permettent de mettre l'architecture en valeur avec une grande liberté de manœuvre. LORETO est d'ailleurs très puissant, avec un flux lumineux pouvant atteindre 10 000 lm.



Application idéale

Guidage avec lumière visible, par exemple, dans des galeries marchandes



Trois tailles

Trois diamètres différents disponibles



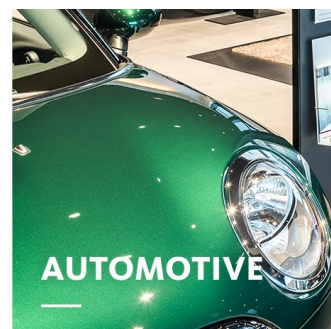
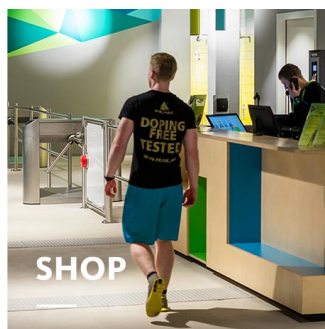
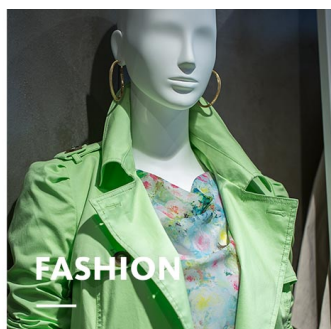
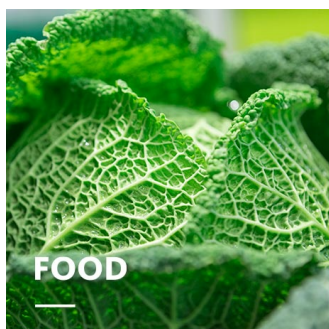
Grande puissance

Flux lumineux disponibles de 5 000 à 10 000 lm



Éclairage intelligent

LED^{IQ} pour une gestion intelligente de l'éclairage



LORETO

oktalite

www.oktalite.com/loreto-p

Luminaire type	Luminaire suspendu
Application	éclairage de base
Angle d'ouverture	fixe
Fixation	baldaquin de plafond H11, baldaquin de plafond H3
Sources lumineuse	LED
Classe de lumens	5000 lm - 10000 lm
Couleur de la lumière Blanc	3000 K, 4000 K
Système refroidissement	passif
Module d'alimentation	Pilote électrique intégré
Couleur du luminaire	RAL 9005 noir profond RAL 9006 aluminium blanc RAL 9016 blanc trafic Autres couleurs disponibles sur demande
Surface	Effet poudré
Longueur de pendule	1500mm, 3000mm, 6000mm
Tension nominale	220 - 240 V, 50/60Hz
Commande de l'éclairage	sur demande
Poids	12,5 kg / 22,5 kg / 25,5 kg

Composantes

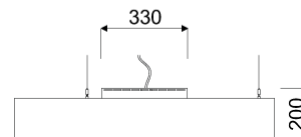
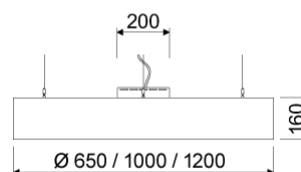
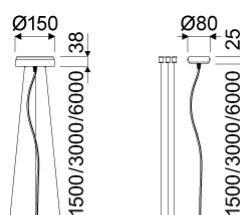


Boîtier du luminaire



suspensions

Marques de contrôle



Toutes les données techniques ainsi que les indications de poids et dimensions ont été élaborées avec soin. Sous réserve d'erreurs. Toutes les dimensions en mm · LED Durée de vie: L80/B10 avec température ambiante (ta) de 25 °C. Durée de vie de référence 50 000 h. Valeurs de flux lumineux et efficacité soumises à une tolérance de +/- 10 % Min CRI Ra: >80 / >90· Les images des produits servent comme des exemples et pourraient dévier de l'original · Nous nous réservons le droit d'apporter des modifications en fonction du progrès technique · Oktalite Lichttechnik GmbH · Mathias-Brüggen-Str. 73 · 50829 Cologne · T +49 221 59767-0 · F +49 221 59767-40 · mail@oktalite.com · www.oktalite.com · 2019-06-25



Boîtier du luminaire - LED

LORETO**oktalite**

Diamètre	Classe de lumens	Couleur de la lumière	CRI Ra	flux lumineux du système	Puissance	Référence		
						blanc	argent	noir
650 mm	5000 lm	3000 K	80	5060 lm	48 W	10172779	10172780	10172781
650 mm	5000 lm	4000 K	80	5325 lm	48 W	10172782	10172783	10172784
1000 mm	8000 lm	3000 K	80	7990 lm	72 W	10172785	10172786	10172787
1000 mm	8000 lm	4000 K	80	8410 lm	72 W	10172788	10172789	10172790
1200 mm	10000 lm	3000 K	80	9465 lm	85 W	10172791	10172792	10172793
1200 mm	10000 lm	4000 K	80	9960 lm	85 W	10172794	10172795	10172796

	Faisceau	Couleur du réflecteur	LO
	Diffusion de Lambert	-	%

Loreto			
Höhe [m]	KegelØ [m]	E(0°) [lx/klm]	E(C0) [lx/klm]
1	2,98	348	30
2	5,95	87	8
3	8,93	39	3

* Cache: Disque de recouvrement en PMMA opaque, satiné sur une face, 5 mm

Toutes les données techniques ainsi que les indications de poids et dimensions ont été élaborées avec soin. Sous réserve d'erreurs. Toutes les dimensions en mm · LED Durée de vie: L80/B10 avec température ambiante (ta) de 25 °C. Durée de vie de référence 50 000 h. Valeurs de flux lumineux et efficacité soumises à une tolérance de +/- 10 % Min CRI Ra: >80 / >90· Les images des produits servent comme des exemples et pourraient dévier de l'original · Nous nous réservons le droit d'apporter des modifications en fonction du progrès technique · Oktalite Lichttechnik GmbH · Mathias-Brüggen-Str. 73 · 50829 Cologne · T +49 221 59767-0 · F +49 221 59767-40 · mail@oktalite.com · www.oktalite.com · 2019-06-25

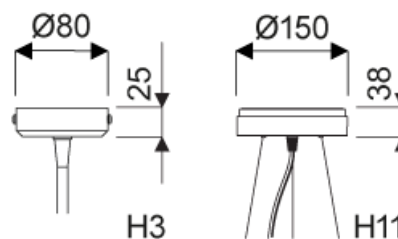


Fixation - LED

suspensions

oktalite

couleur du câble	transparent
Type de raccordement	Prêt-à-brancher
Raccordement du luminaire	GST18/3
Nombre de câble de suspension	3 filin



Fixation	Longueur de pendule	Référence		
		blanc	argent	noir
baldaquin de plafond H3	1500mm	10155146	10155147	10155148
baldaquin de plafond H3	3000mm	10155149	10155150	10155151
baldaquin de plafond H3	6000mm	10155152	10155153	10155154
baldaquin de plafond H11	1500mm	10155155	10155156	10155157
baldaquin de plafond H11	3000mm	10155158	10155159	10155160
baldaquin de plafond H11	6000mm	10155161	10155162	10155163

Toutes les données techniques ainsi que les indications de poids et dimensions ont été élaborées avec soin. Sous réserve d'erreurs. Toutes les dimensions en mm · LED Durée de vie: L80/B10 avec température ambiante (ta) de 25 °C. Durée de vie de référence 50 000 h. Valeurs de flux lumineux et efficacité soumises à une tolérance de +/- 10 % Min CRI Ra: >80 / >90· Les images des produits servent comme des exemples et pourraient dévier de l'original · Nous nous réservons le droit d'apporter des modifications en fonction du progrès technique · Oktalite Lichttechnik GmbH · Mathias-Brüggen-Str. 73 · 50829 Cologne · T +49 221 59767-0 · F +49 221 59767-40 · mail@oktalite.com · www.oktalite.com · 2019-06-25