



## LOBU

LUMINAIRES ENCASTRÉS ORIENTABLES

LOBU, dans sa version encastrée orientable, est un projecteur très puissant et efficace de forme compacte. Pivotant sur 355° et orientable sur 140°, il met les articles en scène de manière ciblée dans n'importe quelle position. Les coloris blanc et noir disponibles pour la bague du réflecteur permettent d'utiliser un design bicolore pour les luminaires.



### Grande mobilité

Pivotant sur 355° et orientable sur 140°



### Surpuissance efficace

Un grand flux lumineux pour une petite taille



### Design au choix

Bague avant disponible en option en noir



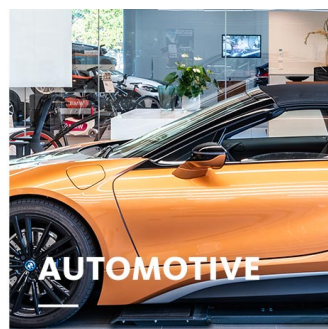
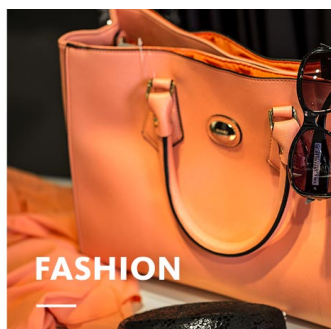
### Cinq réflecteurs

Cinq réflecteurs à segments différents pour une répartition de la lumière idéale



### Éclairage intelligent

LED<sup>IQ</sup> pour une gestion de l'éclairage intelligente



**LOBU****oktalite**[www.oktalite.com/lobu-r](http://www.oktalite.com/lobu-r)

Luminaire type	Luminaires encastrés orientables
Application	éclairage de base, Éclairage d'accentuation
Angle d'ouverture	pivotant sur 355° et orientable sur 140°
Fixation	Fixation à ressort
Résistance du plafond ou de la dalle	5 - 15 mm
Sources lumineuse	LED <sup>IQ</sup>
Classe de lumens	2000 lm - 4000 lm
Couleur de la lumière Blanc	2700 K, 3000 K, 3000 K - Efficient White, 3000 K - Brilliant Colour, 3500 K, 4000 K
Couleur de la lumière Food*	B+V+C, M, M+F
Système refroidissement	passif
Module d'alimentation	DALI Treiber séparé
Couleur du luminaire	RAL 9005 noir profond RAL 9006 aluminium blanc RAL 9016 blanc trafic Autres couleurs disponibles sur demande
Surface	Effet poudré
Tension nominale	220 - 240 V, 50/60Hz
Commande de l'éclairage	DALI
Poids	env. 1,5 kg
Composantes	



Boîtier du luminaire



Optique

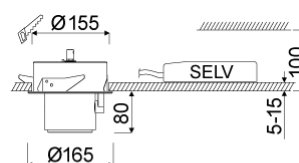


Module d'alimentation

Marques de contrôle



\* B = Bakery, V = Vegetable, C = Cheese,  
M = Meat,  
M = Meat, F = Fish

**LED<sup>IQ</sup>**

Toutes les données techniques ainsi que les indications de poids et dimensions ont été élaborées avec soin. Sous réserve d'erreurs. Toutes les dimensions en mm · LED Durée de vie: L80/B10 avec température ambiante (ta) de 25 °C. Durée de vie de référence 50 000 h. Valeurs de flux lumineux et efficacité soumises à une tolérance de +/- 10 % Min CRI Ra: >80 / >90· Les images des produits servent comme des exemples et pourraient dévier de l'original · Nous nous réservons le droit d'apporter des modifications en fonction du progrès technique · Oktalite Lichttechnik GmbH · Mathias-Brüggen-Str. 73 · 50829 Cologne · T +49 221 59767-0 · F +49 221 59767-40 · mail@oktalite.com · www.oktalite.com · 2019-06-16



Boîtier du luminaire - LED <sup>IQ</sup>

**LOBU**

**oktalite**

Classe de lumens	Couleur de la lumière	CRI [RA]	flux lumineux du système*	Puissance	Référence		
					blanc	argent	noir
3000 lm	3000 K - Brilliant Colour	96	2845 lm	35 W	10185819	10185820	10185821
4000 lm	2700 K	81	3690 lm	31 W	10185810	10185811	10185812
4000 lm	3000 K	83	3845 lm	31 W	10185813	10185814	10185815
4000 lm	3000 K - Efficient White	94	3765 lm	37 W	10185816	10185817	10185818
4000 lm	3500 K	85	3925 lm	31 W	10185822	10185823	10185824
4000 lm	4000 K	83	4000 lm	31 W	10185825	10185826	10185827
2000 lm	M	-	1865 lm	31 W	10185801	10185802	10185803
2000 lm	M+F	-	1760 lm	31 W	10185804	10185805	10185806
3000 lm	B+V+C	-	2825 lm	31 W	10185807	10185808	10185809

\* Le flux du luminaire du système est fourni par le réflecteur gris argent Medium Flood.

Efficient White: R<sub>9</sub> = 75, R<sub>r</sub> = 91, R<sub>g</sub> = 102

Brilliant Colour: R<sub>9</sub> = 92, R<sub>r</sub> = 93, R<sub>g</sub> = 106

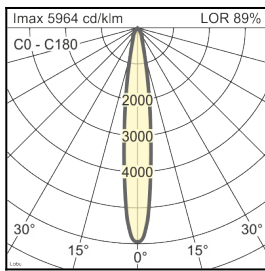
Toutes les données techniques ainsi que les indications de poids et dimensions ont été élaborées avec soin. Sous réserve d'erreurs. Toutes les dimensions en mm · LED Durée de vie: L80/B10 avec température ambiante (ta) de 25 °C. Durée de vie de référence 50 000 h. Valeurs de flux lumineux et efficacité soumises à une tolérance de +/- 10 % Min CRI Ra: >80 / >90· Les images des produits servent comme des exemples et pourraient dévier de l'original · Nous nous réservons le droit d'apporter des modifications en fonction du progrès technique · Oktalite Lichttechnik GmbH · Mathias-Brüggen-Str. 73 · 50829 Cologne · T +49 221 59767-0 · F +49 221 59767-40 · mail@oktalite.com · www.oktalite.com · 2019-06-16



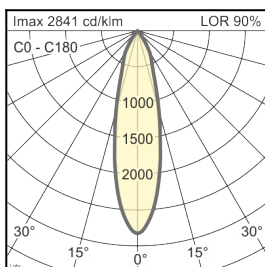
# Optique Lobu - LED<sup>IQ</sup>

Type	Réflecteur amovible
Fixation	Fermeture à baïonnette
Couleur du réflecteur	argent
Sources lumineuse	LED <sup>IQ</sup>

Faisceau Spot	Type de réflecteur	Verre / Filtre	LOR*	Référence																		
				blanc	argent	noir																
<b>Lobu - SP</b> <table border="1"> <thead> <tr> <th>Höhe [m]</th> <th>KegelØ [cm]</th> <th>E(0°) [lx/klm]</th> <th>E(C0) [lx/klm]</th> </tr> </thead> <tbody> <tr> <td>1</td> <td>26</td> <td>5964</td> <td>2956</td> </tr> <tr> <td>2</td> <td>52</td> <td>1491</td> <td>739</td> </tr> <tr> <td>3</td> <td>78</td> <td>663</td> <td>328</td> </tr> </tbody> </table>	Höhe [m]	KegelØ [cm]	E(0°) [lx/klm]	E(C0) [lx/klm]	1	26	5964	2956	2	52	1491	739	3	78	663	328	Facettes	sans	89 %	10186669	10186670	10186671
	Höhe [m]	KegelØ [cm]	E(0°) [lx/klm]	E(C0) [lx/klm]																		
	1	26	5964	2956																		
	2	52	1491	739																		
3	78	663	328																			
Facettes	transparent	85 %	10186684	10186685	10186686																	



Faisceau Medium Flood	Type de réflecteur	Verre / Filtre	LOR*	Référence																		
				blanc	argent	noir																
<b>Lobu - MF</b> <table border="1"> <thead> <tr> <th>Höhe [m]</th> <th>KegelØ [cm]</th> <th>E(0°) [lx/klm]</th> <th>E(C0) [lx/klm]</th> </tr> </thead> <tbody> <tr> <td>1</td> <td>46</td> <td>2841</td> <td>1319</td> </tr> <tr> <td>2</td> <td>92</td> <td>710</td> <td>330</td> </tr> <tr> <td>3</td> <td>139</td> <td>316</td> <td>147</td> </tr> </tbody> </table>	Höhe [m]	KegelØ [cm]	E(0°) [lx/klm]	E(C0) [lx/klm]	1	46	2841	1319	2	92	710	330	3	139	316	147	Facettes	sans	90 %	10186672	10186673	10186674
	Höhe [m]	KegelØ [cm]	E(0°) [lx/klm]	E(C0) [lx/klm]																		
	1	46	2841	1319																		
	2	92	710	330																		
3	139	316	147																			
Facettes	transparent	86 %	10186687	10186688	10186689																	

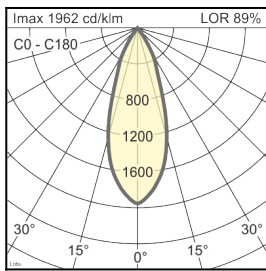


Toutes les données techniques ainsi que les indications de poids et dimensions ont été élaborées avec soin. Sous réserve d'erreurs. Toutes les dimensions en mm · LED Durée de vie: L80/B10 avec température ambiante (ta) de 25 °C. Durée de vie de référence 50 000 h. Valeurs de flux lumineux et efficacité soumises à une tolérance de +/- 10 % Min CRI Ra: >80 / >90· Les images des produits servent comme des exemples et pourraient dévier de l'original · Nous nous réservons le droit d'apporter des modifications en fonction du progrès technique · Oktalite Lichttechnik GmbH · Mathias-Brüggen-Str. 73 · 50829 Cologne · T +49 221 59767-0 · F +49 221 59767-40 · mail@oktalite.com · www.oktalite.com · 2019-06-16

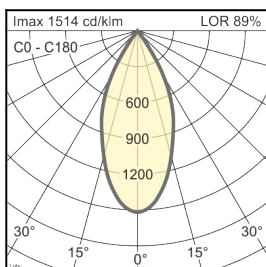
# Optique Lobu - LED<sup>IQ</sup>

Type	Réflecteur amovible
Fixation	Fermeture à baïonnette
Couleur du réflecteur	argent
Sources lumineuse	LED <sup>IQ</sup>

Faisceau Flood	Type de réflecteur	Verre / Filtre	LOR*	Référence																		
				blanc	argent	noir																
<b>Lobu - FL</b> <table border="1"> <thead> <tr> <th>Höhe [m]</th> <th>KegelØ [cm]</th> <th>E(0°) [lx/klm]</th> <th>E(C0) [lx/klm]</th> </tr> </thead> <tbody> <tr> <td>1</td> <td>67</td> <td>1962</td> <td>845</td> </tr> <tr> <td>2</td> <td>133</td> <td>490</td> <td>211</td> </tr> <tr> <td>3</td> <td>200</td> <td>218</td> <td>94</td> </tr> </tbody> </table>	Höhe [m]	KegelØ [cm]	E(0°) [lx/klm]	E(C0) [lx/klm]	1	67	1962	845	2	133	490	211	3	200	218	94	Facettes	sans	89 %	10186675	10186676	10186677
	Höhe [m]	KegelØ [cm]	E(0°) [lx/klm]	E(C0) [lx/klm]																		
	1	67	1962	845																		
	2	133	490	211																		
3	200	218	94																			
Facettes	transparent	85 %	10186690	10186691	10186692																	

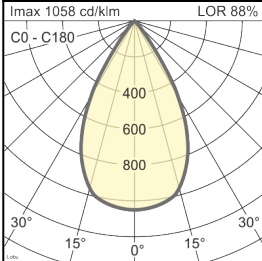


Faisceau Wide Flood	Type de réflecteur	Verre / Filtre	LOR*	Référence																		
				blanc	argent	noir																
<b>Lobu - WFL</b> <table border="1"> <thead> <tr> <th>Höhe [m]</th> <th>KegelØ [cm]</th> <th>E(0°) [lx/klm]</th> <th>E(C0) [lx/klm]</th> </tr> </thead> <tbody> <tr> <td>1</td> <td>85</td> <td>1514</td> <td>592</td> </tr> <tr> <td>2</td> <td>170</td> <td>379</td> <td>148</td> </tr> <tr> <td>3</td> <td>255</td> <td>168</td> <td>66</td> </tr> </tbody> </table>	Höhe [m]	KegelØ [cm]	E(0°) [lx/klm]	E(C0) [lx/klm]	1	85	1514	592	2	170	379	148	3	255	168	66	Facettes	sans	89 %	10186678	10186679	10186680
	Höhe [m]	KegelØ [cm]	E(0°) [lx/klm]	E(C0) [lx/klm]																		
	1	85	1514	592																		
	2	170	379	148																		
3	255	168	66																			
Facettes	transparent	85 %	10186693	10186694	10186695																	



Toutes les données techniques ainsi que les indications de poids et dimensions ont été élaborées avec soin. Sous réserve d'erreurs. Toutes les dimensions en mm · LED Durée de vie: L80/B10 avec température ambiante (ta) de 25 °C. Durée de vie de référence 50 000 h. Valeurs de flux lumineux et efficacité soumises à une tolérance de +/- 10 % Min CRI Ra: >80 / >90· Les images des produits servent comme des exemples et pourraient dévier de l'original · Nous nous réservons le droit d'apporter des modifications en fonction du progrès technique · Oktalite Lichttechnik GmbH · Mathias-Brüggen-Str. 73 · 50829 Cologne · T +49 221 59767-0 · F +49 221 59767-40 · mail@oktalite.com · www.oktalite.com · 2019-06-16

Type	Réflecteur amovible
Fixation	Fermeture à baïonnette
Couleur du réflecteur	argent
Sources lumineuse	LED <sup>IQ</sup>

Faisceau Very Wide Flood	Type de réflecteur	Verre / Filtre	LOR*	Référence																		
				blanc	argent	noir																
<table border="1"> <caption>Lobu - VFL</caption> <thead> <tr> <th>Höhe [m]</th> <th>KegelØ [cm]</th> <th>E(0°) [lx/klm]</th> <th>E(C0) [lx/klm]</th> </tr> </thead> <tbody> <tr> <td>1</td> <td>116</td> <td>1058</td> <td>344</td> </tr> <tr> <td>2</td> <td>232</td> <td>265</td> <td>86</td> </tr> <tr> <td>3</td> <td>348</td> <td>118</td> <td>38</td> </tr> </tbody> </table>	Höhe [m]	KegelØ [cm]	E(0°) [lx/klm]	E(C0) [lx/klm]	1	116	1058	344	2	232	265	86	3	348	118	38	Facettes	sans	88 %	10186681	10186682	10186683
	Höhe [m]	KegelØ [cm]	E(0°) [lx/klm]	E(C0) [lx/klm]																		
	1	116	1058	344																		
2	232	265	86																			
3	348	118	38																			
Facettes	transparent	84 %	10186696	10186697	10186698																	
																						

Toutes les données techniques ainsi que les indications de poids et dimensions ont été élaborées avec soin. Sous réserve d'erreurs. Toutes les dimensions en mm · LED Durée de vie: L80/B10 avec température ambiante (ta) de 25 °C. Durée de vie de référence 50 000 h. Valeurs de flux lumineux et efficacité soumises à une tolérance de +/- 10 % Min CRI Ra: >80 / >90· Les images des produits servent comme des exemples et pourraient dévier de l'original · Nous nous réservons le droit d'apporter des modifications en fonction du progrès technique · Oktalite Lichttechnik GmbH · Mathias-Brüggen-Str. 73 · 50829 Cologne · T +49 221 59767-0 · F +49 221 59767-40 · mail@oktalite.com · www.oktalite.com · 2019-06-16



Module d'alimentation - LED<sup>IQ</sup>

## DALI Treiber

# oktalite

Type de raccordement	Prêt-à-brancher
raccordement au secteur	GST 18i3
Raccordement du luminaire	RNV
Longueur de câble secondaire	400 mm
Tension nominale	220 - 240 V, 50/60Hz
Schutzart_FR	IP20
Schutzklasse_FR	I, II
Commande de l'éclairage	DALI
Sources lumineuse	LED <sup>IQ</sup>

Sources lumineuse	Courant de sortie	Puissance	Référence
LED IQ	800 mA	31 W	10185636
LED IQ	900 mA	35 W	10185638
LED IQ	950 mA	37 W	10185640

Toutes les données techniques ainsi que les indications de poids et dimensions ont été élaborées avec soin. Sous réserve d'erreurs. Toutes les dimensions en mm · LED Durée de vie: L80/B10 avec température ambiante (ta) de 25 °C. Durée de vie de référence 50 000 h. Valeurs de flux lumineux et efficacité soumises à une tolérance de +/- 10 % Min CRI Ra: >80 / >90· Les images des produits servent comme des exemples et pourraient dévier de l'original · Nous nous réservons le droit d'apporter des modifications en fonction du progrès technique · Oktalite Lichttechnik GmbH · Mathias-Brüggen-Str. 73 · 50829 Cologne · T +49 221 59767-0 · F +49 221 59767-40 · mail@oktalite.com · www.oktalite.com · 2019-06-16