



AGIRA

LUMINAIRES ENCASTRÉS ORIENTABLES

Une taille minime pour une flexibilité maximum. Voilà ce qui caractérise AGIRA, car ce projecteur peut être pivoté sur un axe et, en plus, orienté sur 355 degrés, alliant ainsi les avantages d'un luminaire orientable sur deux axes à ceux d'un projecteur encastré classique. L'éclairage atteint ainsi les articles en y mettant l'accent.



Diffusion optimale de la lumière

Réflecteurs à segment efficaces en SP, MF, FL, WFL, VWFL



Grande diversité

Six couleurs de lumière blanche et des spectres de lumière spéciale pour le domaine du frais



Flexibilité élevée

Pivotant sur 30° dans les deux sens et orientable sur 355° pour des articles parfaitement éclairés



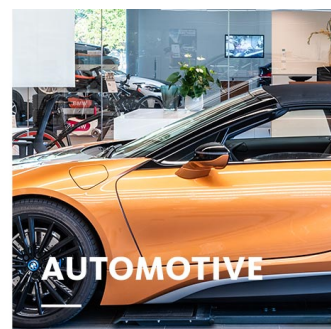
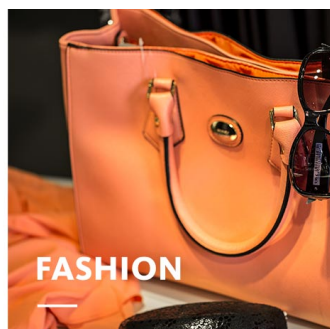
Accessoire en option

Accessoire : diffuseur de protection



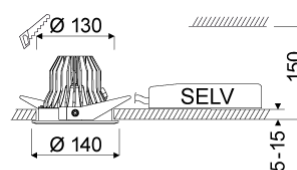
Éclairage intelligent

Compatible LED^{IQ} pour une gestion de l'éclairage intelligente et individuelle






AGIRA**oktalite**www.oktalite.com/agira-r

Luminaire type	Luminaires encastrés orientables
Application	éclairage de base, Éclairage d'accentuation
Angle d'ouverture	pivotant sur 355°, orientable sur 30°/30°
Fixation	Fixation à ressort
Résistance du plafond ou de la dalle	5 - 15 mm
Sources lumineuse	LED ^{IQ}
Classe de lumens	2000 lm - 4000 lm
Couleur de la lumière Blanc	2700 K, 3000 K, 3000 K - Efficient White, 3000 K - Brilliant Colour, 3500 K, 4000 K
Couleur de la lumière Food*	B+V+C, M, M+F
Système refroidissement	passif
Module d'alimentation	DALI Treiber séparé
Couleur du luminaire	RAL 9005 noir profond RAL 9006 aluminium blanc RAL 9016 blanc trafic Autres couleurs disponibles sur demande
Surface	Effet poudré
Tension nominale	220 - 240 V, 50/60Hz
Commande de l'éclairage	DALI
Poids	env. 0,8 kg



Composantes

-  Boîtier du luminaire
-  Optique
-  Module d'alimentation

Marques de contrôle



* B = Bakery, V = Vegetable, C = Cheese,
M = Meat,
M = Meat, F = Fish

Toutes les données techniques ainsi que les indications de poids et dimensions ont été élaborées avec soin. Sous réserve d'erreurs. Toutes les dimensions en mm · LED Durée de vie: L80/B10 avec température ambiante (ta) de 25 °C. Durée de vie de référence 50 000 h. Valeurs de flux lumineux et efficacité soumises à une tolérance de +/- 10 % Min CRI Ra: >80 / >90· Les images des produits servent comme des exemples et pourraient dévier de l'original · Nous nous réservons le droit d'apporter des modifications en fonction du progrès technique · Oktalite Lichttechnik GmbH · Mathias-Brüggen-Str. 73 · 50829 Cologne · T +49 221 59767-0 · F +49 221 59767-40 · mail@oktalite.com · www.oktalite.com · 2019-06-25

**AGIRA****oktalite**

Classe de lumens	Couleur de la lumière	CRI R _a	flux lumineux du système*	Puissance	Référence		
					blanc	argent	noir
3000 lm	3000 K - Brilliant Colour	96	2770 lm	35 W	10185852	10185853	10185854
4000 lm	2700 K	81	3585 lm	31 W	10185837	10185838	10185839
4000 lm	3000 K	83	3735 lm	31 W	10185840	10185841	10185842
4000 lm	3000 K - Efficient White	94	3670 lm	37 W	10185843	10185844	10185845
4000 lm	3500 K	85	3805 lm	31 W	10185846	10185847	10185848
4000 lm	4000 K	83	3880 lm	31 W	10185849	10185850	10185851
2000 lm	M	-	1810 lm	31 W	10185828	10185829	10185830
2000 lm	M+F	-	1710 lm	31 W	10185831	10185832	10185833
3000 lm	B+V+C	-	2740 lm	31 W	10185834	10185835	10185836

* Le flux du luminaire du système est fourni par le réflecteur gris argent Medium Flood.

Efficient White: R₉ = 75, R_r = 91, R_g = 102

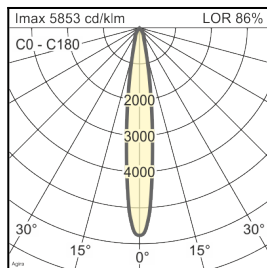
Brilliant Colour: R₉ = 92, R_r = 93, R_g = 106

Toutes les données techniques ainsi que les indications de poids et dimensions ont été élaborées avec soin. Sous réserve d'erreurs. Toutes les dimensions en mm · LED Durée de vie: L80/B10 avec température ambiante (ta) de 25 °C. Durée de vie de référence 50 000 h. Valeurs de flux lumineux et efficacité soumises à une tolérance de +/- 10 % Min CRI Ra: >80 / >90· Les images des produits servent comme des exemples et pourraient dévier de l'original · Nous nous réservons le droit d'apporter des modifications en fonction du progrès technique · Oktalite Lichttechnik GmbH · Mathias-Brüggen-Str. 73 · 50829 Cologne · T +49 221 59767-0 · F +49 221 59767-40 · mail@oktalite.com · www.oktalite.com · 2019-06-25

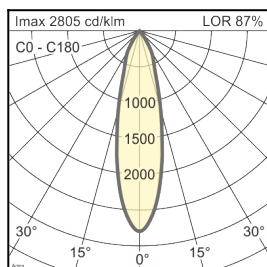
Optique Agira - LED^{IQ}

Type	Réflecteur amovible
Fixation	Fermeture à baïonnette
Couleur du réflecteur	silber
Sources lumineuse	LED ^{IQ}

Faisceau Spot	Type de réflecteur	Verre / Filtre	LOR	Référence																		
				blanc	argent	noir																
Agira - SP <table border="1"> <thead> <tr> <th>Höhe [m]</th> <th>KegelØ [cm]</th> <th>E(0°) [lx/klm]</th> <th>E(C0) [lx/klm]</th> </tr> </thead> <tbody> <tr> <td>1</td> <td>26</td> <td>5853</td> <td>2896</td> </tr> <tr> <td>2</td> <td>51</td> <td>1463</td> <td>724</td> </tr> <tr> <td>3</td> <td>77</td> <td>650</td> <td>322</td> </tr> </tbody> </table>	Höhe [m]	KegelØ [cm]	E(0°) [lx/klm]	E(C0) [lx/klm]	1	26	5853	2896	2	51	1463	724	3	77	650	322	Facettes	sans	86 %	10186699	10186700	10186701
	Höhe [m]	KegelØ [cm]	E(0°) [lx/klm]	E(C0) [lx/klm]																		
	1	26	5853	2896																		
2	51	1463	724																			
3	77	650	322																			
Facettes	transparent	82 %	10186708	10186709	10186710																	



Faisceau Medium Flood	Type de réflecteur	Verre / Filtre	LOR	Référence																		
				blanc	argent	noir																
Agira - MF <table border="1"> <thead> <tr> <th>Höhe [m]</th> <th>KegelØ [cm]</th> <th>E(0°) [lx/klm]</th> <th>E(C0) [lx/klm]</th> </tr> </thead> <tbody> <tr> <td>1</td> <td>46</td> <td>2805</td> <td>1308</td> </tr> <tr> <td>2</td> <td>92</td> <td>701</td> <td>327</td> </tr> <tr> <td>3</td> <td>137</td> <td>312</td> <td>145</td> </tr> </tbody> </table>	Höhe [m]	KegelØ [cm]	E(0°) [lx/klm]	E(C0) [lx/klm]	1	46	2805	1308	2	92	701	327	3	137	312	145	Facettes	sans	87 %	10186702	10186703	10186704
	Höhe [m]	KegelØ [cm]	E(0°) [lx/klm]	E(C0) [lx/klm]																		
	1	46	2805	1308																		
2	92	701	327																			
3	137	312	145																			
Facettes	transparent	83 %	10186711	10186712	10186713																	



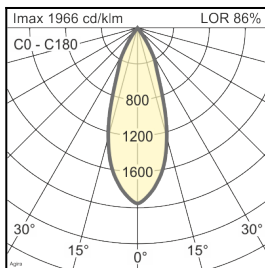
Toutes les données techniques ainsi que les indications de poids et dimensions ont été élaborées avec soin. Sous réserve d'erreurs. Toutes les dimensions en mm · LED Durée de vie: L80/B10 avec température ambiante (ta) de 25 °C. Durée de vie de référence 50 000 h. Valeurs de flux lumineux et efficacité soumises à une tolérance de +/- 10 % Min CRI Ra: >80 / >90· Les images des produits servent comme des exemples et pourraient dévier de l'original · Nous nous réservons le droit d'apporter des modifications en fonction du progrès technique · Oktalite Lichttechnik GmbH · Mathias-Brüggen-Str. 73 · 50829 Cologne · T +49 221 59767-0 · F +49 221 59767-40 · mail@oktalite.com · www.oktalite.com · 2019-06-25

Optique Agira - LED^{IQ}

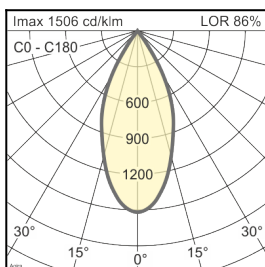
oktalite

Type	Réflecteur amovible
Fixation	Fermeture à baïonnette
Couleur du réflecteur	silber
Sources lumineuse	LED ^{IQ}

Faisceau Flood	Type de réflecteur	Verre / Filtre	LOR	Référence																		
				blanc	argent	noir																
Agira - FL <table border="1"> <thead> <tr> <th>Höhe [m]</th> <th>Kegel Ø [cm]</th> <th>E(0°) [lx/klm]</th> <th>E(C0) [lx/klm]</th> </tr> </thead> <tbody> <tr> <td>1</td> <td>66</td> <td>1966</td> <td>850</td> </tr> <tr> <td>2</td> <td>132</td> <td>492</td> <td>212</td> </tr> <tr> <td>3</td> <td>197</td> <td>218</td> <td>94</td> </tr> </tbody> </table>	Höhe [m]	Kegel Ø [cm]	E(0°) [lx/klm]	E(C0) [lx/klm]	1	66	1966	850	2	132	492	212	3	197	218	94	Facettes	sans	86 %	10186705	10186706	10186707
	Höhe [m]	Kegel Ø [cm]	E(0°) [lx/klm]	E(C0) [lx/klm]																		
	1	66	1966	850																		
2	132	492	212																			
3	197	218	94																			
Facettes	transparent	82 %	10186714	10186715	10186716																	



Faisceau Wide Flood	Type de réflecteur	Verre / Filtre	LOR	Référence																		
				blanc	argent	noir																
Agira - WFL <table border="1"> <thead> <tr> <th>Höhe [m]</th> <th>Kegel Ø [cm]</th> <th>E(0°) [lx/klm]</th> <th>E(C0) [lx/klm]</th> </tr> </thead> <tbody> <tr> <td>1</td> <td>84</td> <td>1506</td> <td>590</td> </tr> <tr> <td>2</td> <td>169</td> <td>376</td> <td>148</td> </tr> <tr> <td>3</td> <td>253</td> <td>167</td> <td>66</td> </tr> </tbody> </table>	Höhe [m]	Kegel Ø [cm]	E(0°) [lx/klm]	E(C0) [lx/klm]	1	84	1506	590	2	169	376	148	3	253	167	66	Facettes	sans	86 %	10186717	10186718	10186719
	Höhe [m]	Kegel Ø [cm]	E(0°) [lx/klm]	E(C0) [lx/klm]																		
	1	84	1506	590																		
2	169	376	148																			
3	253	167	66																			
Facettes	transparent	82 %	10186723	10186724	10186725																	



Toutes les données techniques ainsi que les indications de poids et dimensions ont été élaborées avec soin. Sous réserve d'erreurs. Toutes les dimensions en mm · LED Durée de vie: L80/B10 avec température ambiante (ta) de 25 °C. Durée de vie de référence 50 000 h. Valeurs de flux lumineux et efficacité soumises à une tolérance de +/- 10 % Min CRI Ra: >80 / >90· Les images des produits servent comme des exemples et pourraient dévier de l'original · Nous nous réservons le droit d'apporter des modifications en fonction du progrès technique · Oktalite Lichttechnik GmbH · Mathias-Brüggen-Str. 73 · 50829 Cologne · T +49 221 59767-0 · F +49 221 59767-40 · mail@oktalite.com · www.oktalite.com · 2019-06-25



Optique Agira - LED^{IQ}

oktalite

Type	Réflecteur amovible
Fixation	Fermeture à baïonnette
Couleur du réflecteur	silber
Sources lumineuse	LED ^{IQ}

Faisceau Very Wide Flood	Type de réflecteur	Verre / Filtre	LOR	Référence																		
				blanc	argent	noir																
Agira - VFL <table border="1"> <thead> <tr> <th>Höhe [m]</th> <th>KegelØ [cm]</th> <th>E(0°) [lx/klm]</th> <th>E(C0) [lx/klm]</th> </tr> </thead> <tbody> <tr> <td>1</td> <td>114</td> <td>1064</td> <td>349</td> </tr> <tr> <td>2</td> <td>228</td> <td>266</td> <td>87</td> </tr> <tr> <td>3</td> <td>342</td> <td>118</td> <td>39</td> </tr> </tbody> </table>	Höhe [m]	KegelØ [cm]	E(0°) [lx/klm]	E(C0) [lx/klm]	1	114	1064	349	2	228	266	87	3	342	118	39	Facettes	sans	86 %	10186720	10186721	10186722
	Höhe [m]	KegelØ [cm]	E(0°) [lx/klm]	E(C0) [lx/klm]																		
	1	114	1064	349																		
2	228	266	87																			
3	342	118	39																			
Facettes	transparent	82 %	10186726	10186727	10186728																	

Toutes les données techniques ainsi que les indications de poids et dimensions ont été élaborées avec soin. Sous réserve d'erreurs. Toutes les dimensions en mm · LED Durée de vie: L80/B10 avec température ambiante (ta) de 25 °C. Durée de vie de référence 50 000 h. Valeurs de flux lumineux et efficacité soumises à une tolérance de +/- 10 % Min CRI Ra: >80 / >90· Les images des produits servent comme des exemples et pourraient dévier de l'original · Nous nous réservons le droit d'apporter des modifications en fonction du progrès technique · Oktalite Lichttechnik GmbH · Mathias-Brüggen-Str. 73 · 50829 Cologne · T +49 221 59767-0 · F +49 221 59767-40 · mail@oktalite.com · www.oktalite.com · 2019-06-25



Module d'alimentation - LED^{IQ}

DALI Treiber

oktalite

Type de raccordement	Prêt-à-brancher
raccordement au secteur	GST 18i3
Raccordement du luminaire	RNV
Longueur de câble secondaire	400 mm
Tension nominale	220 - 240 V, 50/60Hz
protection	IP20
classe de protection	I, II
Commande de l'éclairage	DALI
Sources lumineuse	LED ^{IQ}

Sources lumineuse	Courant de sortie	Puissance	Référence
LED IQ	800 mA	31 W	10185636
LED IQ	900 mA	35 W	10185638
LED IQ	950 mA	37 W	10185640

Toutes les données techniques ainsi que les indications de poids et dimensions ont été élaborées avec soin. Sous réserve d'erreurs. Toutes les dimensions en mm · LED Durée de vie: L80/B10 avec température ambiante (ta) de 25 °C. Durée de vie de référence 50 000 h. Valeurs de flux lumineux et efficacité soumises à une tolérance de +/- 10 % Min CRI Ra: >80 / >90· Les images des produits servent comme des exemples et pourraient dévier de l'original · Nous nous réservons le droit d'apporter des modifications en fonction du progrès technique · Oktalite Lichttechnik GmbH · Mathias-Brüggen-Str. 73 · 50829 Cologne · T +49 221 59767-0 · F +49 221 59767-40 · mail@oktalite.com · www.oktalite.com · 2019-06-25