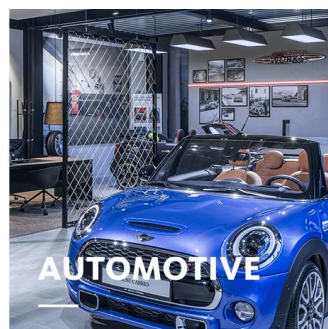
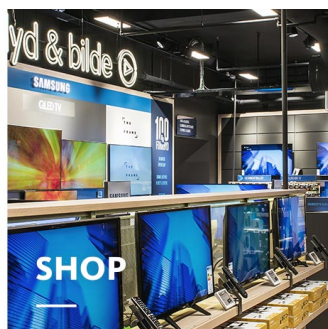
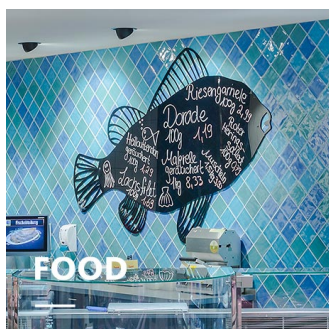




FANO MINI

PROJECTEURS ORIENTABLES





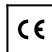


On reconnaît FANO MINI à son design rectiligne cubique. Il vient parfaitement compléter la famille de produits couronnée de succès de son format mini avec un boîtier presque entièrement fermé. Il s'utilise avec flexibilité et convient particulièrement dans les espaces à hauteur de plafond faible.

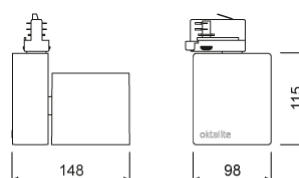


FANO MINI

oktalite

www.oktalite.com/fano-mini-t

Luminaire type	Projecteurs orientables
Application	Éclairage d'accentuation
Angle d'ouverture	pivotant sur 355° et orientable sur 180°
Fixation	Adaptateur pour rail électrique triphasé, ne convient pas au montage vertical
Sources lumineuse	LED IQ
Classe de lumens	2000 lm - 4000 lm
Couleur de la lumière Blanc	2700 K, 3000 K, 3000 K - Efficient White, 3000 K - Brilliant Colour, 3500 K, 4000 K
Couleur de la lumière Food*	B+V+C, M, M+F
Système refroidissement	passif
Module d'alimentation	DALI Treiber intégré
Couleur du luminaire	RAL 9005 noir profond RAL 9006 aluminium blanc RAL 9016 blanc trafic Autres couleurs disponibles sur demande
Surface	Effet poudré
Tension nominale	220 - 240 V, 50/60Hz
Commande de l'éclairage	DALI
Poids	env. 1,9 kg
Composantes	 Boîtier du luminaire  Optique
Marques de contrôle	     * B = Bakery, V = Vegetable, C = Cheese, M = Meat, M = Meat, F = Fish



Toutes les données techniques ainsi que les indications de poids et dimensions ont été élaborées avec soin. Sous réserve d'erreurs. Toutes les dimensions en mm · LED Durée de vie: L80/B10 avec température ambiante (ta) de 25 °C. Durée de vie de référence 50 000 h. Valeurs de flux lumineux et efficacité soumises à une tolérance de +/- 10 % Min CRI Ra: >80 / >90· Les images des produits servent comme des exemples et pourraient dévier de l'original · Nous nous réservons le droit d'apporter des modifications en fonction du progrès technique · Oktalite Lichttechnik GmbH · Mathias-Brüggen-Str. 73 · 50829 Cologne · T +49 221 59767-0 · F +49 221 59767-40 · mail@oktalite.com · www.oktalite.com · 2019-06-17



Boîtier du luminaire - LED ^{IQ}

FANO MINI

oktalite

Classe de lumens	Couleur de la lumière	CRI [RA]	flux lumineux du système*	Puissance	Référence		
					blanc	argent	noir
3000 lm	3000 K - Brilliant Colour	96	2615 lm	35 W	10188110	10188111	10188112
4000 lm	2700 K	81	3395 lm	31 W	10188113	10188114	10188115
4000 lm	3000 K	83	3535 lm	31 W	10188116	10188117	10188118
4000 lm	3000 K - Efficient White	94	3475 lm	37 W	10188119	10188120	10188121
4000 lm	3500 K	85	3605 lm	31 W	10188122	10188123	10188124
4000 lm	4000 K	83	3675 lm	31 W	10188125	10188126	10188127
2000 lm	M	-	1715 lm	31 W	10188101	10188102	10188103
2000 lm	M+F	-	1620 lm	31 W	10188104	10188105	10188106
4000 lm	B+V+C	-	3195 lm	41 W	10188107	10188108	10188109

* Le flux du luminaire du système est fourni par le réflecteur gris argent Medium Flood.

Efficient White: R₉ = 75, R_r = 91, R_g = 102

Brilliant Colour: R₉ = 92, R_r = 93, R_g = 106

Toutes les données techniques ainsi que les indications de poids et dimensions ont été élaborées avec soin. Sous réserve d'erreurs. Toutes les dimensions en mm · LED Durée de vie: L80/B10 avec température ambiante (ta) de 25 °C. Durée de vie de référence 50 000 h. Valeurs de flux lumineux et efficacité soumises à une tolérance de +/- 10 % Min CRI Ra: >80 / >90· Les images des produits servent comme des exemples et pourraient dévier de l'original · Nous nous réservons le droit d'apporter des modifications en fonction du progrès technique · Oktalite Lichttechnik GmbH · Mathias-Brüggen-Str. 73 · 50829 Cologne · T +49 221 59767-0 · F +49 221 59767-40 · mail@oktalite.com · www.oktalite.com · 2019-06-17

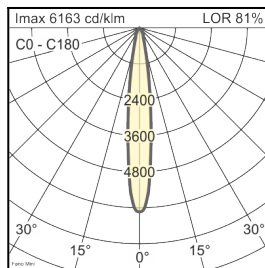


Optique FANO MINI - LED^{IQ}

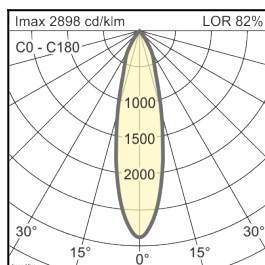
oktalite

Type	Réflecteur amovible
Fixation	Easy optic plate
Couleur du réflecteur	silber
Sources lumineuse	LED ^{IQ}

Faisceau Spot	Type de réflecteur	Verre / Filtre	LOR*	Référence																		
				blanc	argent	noir																
Fano Mini - SP <table border="1"> <thead> <tr> <th>Höhe [m]</th> <th>KegelØ [cm]</th> <th>E(0°) [lx/klm]</th> <th>E(C0) [lx/klm]</th> </tr> </thead> <tbody> <tr> <td>1</td> <td>26</td> <td>6163</td> <td>3064</td> </tr> <tr> <td>2</td> <td>51</td> <td>1541</td> <td>766</td> </tr> <tr> <td>3</td> <td>77</td> <td>685</td> <td>340</td> </tr> </tbody> </table>	Höhe [m]	KegelØ [cm]	E(0°) [lx/klm]	E(C0) [lx/klm]	1	26	6163	3064	2	51	1541	766	3	77	685	340	Facettes	sans	81 %	10186793	10186794	10186795
	Höhe [m]	KegelØ [cm]	E(0°) [lx/klm]	E(C0) [lx/klm]																		
	1	26	6163	3064																		
2	51	1541	766																			
3	77	685	340																			
Facettes	transparent	77 %	10186784	10186785	10186786																	



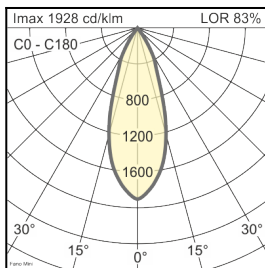
Faisceau Medium Flood	Type de réflecteur	Verre / Filtre	LOR*	Référence																		
				blanc	argent	noir																
Fano Mini - MF <table border="1"> <thead> <tr> <th>Höhe [m]</th> <th>KegelØ [cm]</th> <th>E(0°) [lx/klm]</th> <th>E(C0) [lx/klm]</th> </tr> </thead> <tbody> <tr> <td>1</td> <td>45</td> <td>2898</td> <td>1348</td> </tr> <tr> <td>2</td> <td>90</td> <td>724</td> <td>337</td> </tr> <tr> <td>3</td> <td>135</td> <td>322</td> <td>150</td> </tr> </tbody> </table>	Höhe [m]	KegelØ [cm]	E(0°) [lx/klm]	E(C0) [lx/klm]	1	45	2898	1348	2	90	724	337	3	135	322	150	Facettes	sans	82 %	10186796	10186797	10186798
	Höhe [m]	KegelØ [cm]	E(0°) [lx/klm]	E(C0) [lx/klm]																		
	1	45	2898	1348																		
2	90	724	337																			
3	135	322	150																			
Facettes	transparent	78 %	10186787	10186788	10186789																	



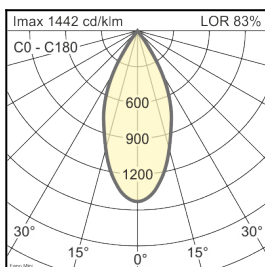
Toutes les données techniques ainsi que les indications de poids et dimensions ont été élaborées avec soin. Sous réserve d'erreurs. Toutes les dimensions en mm · LED Durée de vie: L80/B10 avec température ambiante (ta) de 25 °C. Durée de vie de référence 50 000 h. Valeurs de flux lumineux et efficacité soumises à une tolérance de +/- 10 % Min CRI Ra: >80 / >90· Les images des produits servent comme des exemples et pourraient dévier de l'original · Nous nous réservons le droit d'apporter des modifications en fonction du progrès technique · Oktalite Lichttechnik GmbH · Mathias-Brüggen-Str. 73 · 50829 Cologne · T +49 221 59767-0 · F +49 221 59767-40 · mail@oktalite.com · www.oktalite.com · 2019-06-17

Type	Réflecteur amovible
Fixation	Easy optic plate
Couleur du réflecteur	silber
Sources lumineuse	LED ^{IQ}

Faisceau Flood	Type de réflecteur	Verre / Filtre	LOR*	Référence																		
				blanc	argent	noir																
Fano Mini - FL <table border="1"> <thead> <tr> <th>Höhe [m]</th> <th>KegelØ [cm]</th> <th>E(0°) [lx/klm]</th> <th>E(C0) [lx/klm]</th> </tr> </thead> <tbody> <tr> <td>1</td> <td>67</td> <td>1928</td> <td>820</td> </tr> <tr> <td>2</td> <td>134</td> <td>482</td> <td>206</td> </tr> <tr> <td>3</td> <td>201</td> <td>214</td> <td>92</td> </tr> </tbody> </table>	Höhe [m]	KegelØ [cm]	E(0°) [lx/klm]	E(C0) [lx/klm]	1	67	1928	820	2	134	482	206	3	201	214	92	Facettes	sans	83 %	10186799	10186800	10186801
	Höhe [m]	KegelØ [cm]	E(0°) [lx/klm]	E(C0) [lx/klm]																		
	1	67	1928	820																		
2	134	482	206																			
3	201	214	92																			
Facettes	transparent	79 %	10186790	10186791	10186792																	



Faisceau Wide Flood	Type de réflecteur	Verre / Filtre	LOR*	Référence																		
				blanc	argent	noir																
Fano Mini - WFL <table border="1"> <thead> <tr> <th>Höhe [m]</th> <th>KegelØ [cm]</th> <th>E(0°) [lx/klm]</th> <th>E(C0) [lx/klm]</th> </tr> </thead> <tbody> <tr> <td>1</td> <td>86</td> <td>1442</td> <td>564</td> </tr> <tr> <td>2</td> <td>172</td> <td>361</td> <td>141</td> </tr> <tr> <td>3</td> <td>258</td> <td>160</td> <td>63</td> </tr> </tbody> </table>	Höhe [m]	KegelØ [cm]	E(0°) [lx/klm]	E(C0) [lx/klm]	1	86	1442	564	2	172	361	141	3	258	160	63	Facettes	sans	83 %	10186802	10186803	10186804
	Höhe [m]	KegelØ [cm]	E(0°) [lx/klm]	E(C0) [lx/klm]																		
	1	86	1442	564																		
2	172	361	141																			
3	258	160	63																			
Facettes	transparent	79 %	10186808	10186809	10186810																	



Toutes les données techniques ainsi que les indications de poids et dimensions ont été élaborées avec soin. Sous réserve d'erreurs. Toutes les dimensions en mm · LED Durée de vie: L80/B10 avec température ambiante (ta) de 25 °C. Durée de vie de référence 50 000 h. Valeurs de flux lumineux et efficacité soumises à une tolérance de +/- 10 % Min CRI Ra: >80 / >90· Les images des produits servent comme des exemples et pourraient dévier de l'original · Nous nous réservons le droit d'apporter des modifications en fonction du progrès technique · Oktalite Lichttechnik GmbH · Mathias-Brüggen-Str. 73 · 50829 Cologne · T +49 221 59767-0 · F +49 221 59767-40 · mail@oktalite.com · www.oktalite.com · 2019-06-17

Type	Réflecteur amovible
Fixation	Easy optic plate
Couleur du réflecteur	silber
Sources lumineuse	LED ^{IQ}

Faisceau Very Wide Flood	Type de réflecteur	Verre / Filtre	LOR*	Référence																											
				blanc	argent	noir																									
<table border="1"> <thead> <tr> <th colspan="5">Fano Mini - VFL</th> </tr> <tr> <th>Höhe [m]</th> <th>KegelØ [cm]</th> <th>E(0°) [lx/klm]</th> <th colspan="2">E(C0) [lx/klm]</th> </tr> </thead> <tbody> <tr> <td>1</td> <td>110</td> <td>1068</td> <td colspan="2">363</td> </tr> <tr> <td>2</td> <td>221</td> <td>267</td> <td colspan="2">91</td> </tr> <tr> <td>3</td> <td>331</td> <td>119</td> <td colspan="2">40</td> </tr> </tbody> </table>	Fano Mini - VFL					Höhe [m]	KegelØ [cm]	E(0°) [lx/klm]	E(C0) [lx/klm]		1	110	1068	363		2	221	267	91		3	331	119	40		Facettes	sans	83 %	10186805	10186806	10186807
Fano Mini - VFL																															
Höhe [m]	KegelØ [cm]	E(0°) [lx/klm]	E(C0) [lx/klm]																												
1	110	1068	363																												
2	221	267	91																												
3	331	119	40																												
	Facettes	transparent	79 %	10186811	10186812	10186813																									

Toutes les données techniques ainsi que les indications de poids et dimensions ont été élaborées avec soin. Sous réserve d'erreurs. Toutes les dimensions en mm · LED Durée de vie: L80/B10 avec température ambiante (ta) de 25 °C. Durée de vie de référence 50 000 h. Valeurs de flux lumineux et efficacité soumises à une tolérance de +/- 10 % Min CRI Ra: >80 / >90· Les images des produits servent comme des exemples et pourraient dévier de l'original · Nous nous réservons le droit d'apporter des modifications en fonction du progrès technique · Oktalite Lichttechnik GmbH · Mathias-Brüggen-Str. 73 · 50829 Cologne · T +49 221 59767-0 · F +49 221 59767-40 · mail@oktalite.com · www.oktalite.com · 2019-06-17