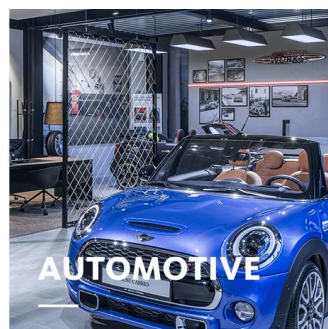
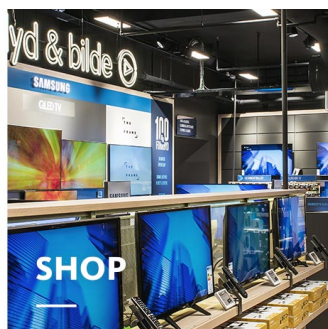
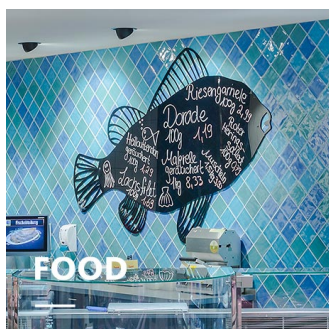




# FANO MINI

PROJECTEURS ORIENTABLES





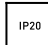

On reconnaît FANO MINI à son design rectiligne cubique. Il vient parfaitement compléter la famille de produits couronnée de succès de son format mini avec un boîtier presque entièrement fermé. Il s'utilise avec flexibilité et convient particulièrement dans les espaces à hauteur de plafond faible.



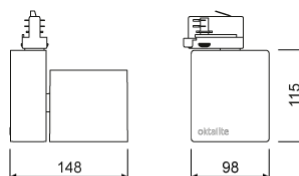
# FANO MINI

# oktalite

[www.oktalite.com/fano-mini-t](http://www.oktalite.com/fano-mini-t)

Luminaire type	Projecteurs orientables
Application	Éclairage d'accentuation
Angle d'ouverture	pivotant sur 355° et orientable sur 180°
Fixation	Adaptateur pour rail électrique triphasé, ne convient pas au montage vertical
Sources lumineuse	LED
Classe de lumens	1500 lm - 4000 lm
Couleur de la lumière Blanc	2700 K, 3000 K, 3000 K - Efficient White, 3000 K - Brilliant Colour, 3500 K, 4000 K
Couleur de la lumière Food*	B+V+C, M, M+F
Système refroidissement	passif
Module d'alimentation	Pilote électrique intégré
Couleur du luminaire	RAL 9005 noir profond RAL 9006 aluminium blanc RAL 9016 blanc trafic Autres couleurs disponibles sur demande
Surface	Effet poudré
Tension nominale	220 - 240 V, 50/60Hz
Commande de l'éclairage	sur demande
Poids	env. 1,9 kg
Composantes	 Boîtier du luminaire  Optique
Marques de contrôle	   

\* B = Bakery, V = Vegetable, C = Cheese,  
M = Meat,  
M = Meat, F = Fish



Toutes les données techniques ainsi que les indications de poids et dimensions ont été élaborées avec soin. Sous réserve d'erreurs. Toutes les dimensions en mm · LED Durée de vie: L80/B10 avec température ambiante (ta) de 25 °C. Durée de vie de référence 50 000 h. Valeurs de flux lumineux et efficacité soumises à une tolérance de +/- 10 % Min CRI Ra: >80 / >90· Les images des produits servent comme des exemples et pourraient dévier de l'original · Nous nous réservons le droit d'apporter des modifications en fonction du progrès technique · Oktalite Lichttechnik GmbH · Mathias-Brüggen-Str. 73 · 50829 Cologne · T +49 221 59767-0 · F +49 221 59767-40 · mail@oktalite.com · www.oktalite.com · 2019-06-17

**FANO MINI****oktalite**

Classe de lumens	Couleur de la lumière	CRI [RA]	flux lumineux du système*	Puissance	Référence		
					blanc	argent	noir
2000 lm	3000 K - Efficient White	94	1875 lm	17 W	10188062	10188063	10188064
2000 lm	3000 K - Brilliant Colour	96	1715 lm	21 W	10188065	10188066	10188067
3000 lm	2700 K	81	2675 lm	23 W	10188068	10188069	10188070
3000 lm	3000 K	83	2790 lm	23 W	10188071	10188072	10188073
3000 lm	3000 K - Efficient White	94	2725 lm	27 W	10188074	10188075	10188076
3000 lm	3000 K - Brilliant Colour	96	2615 lm	35 W	10188083	10188084	10188085
3000 lm	3500 K	85	2845 lm	23 W	10188077	10188078	10188079
3000 lm	4000 K	83	2900 lm	23 W	10188080	10188081	10188082
4000 lm	2700 K	81	3395 lm	31 W	10188086	10188087	10188088
4000 lm	3000 K	83	3535 lm	31 W	10188089	10188090	10188091
4000 lm	3000 K - Efficient White	94	3475 lm	37 W	10188092	10188093	10188094
4000 lm	3500 K	85	3605 lm	31 W	10188095	10188096	10188097
4000 lm	4000 K	83	3675 lm	31 W	10188098	10188099	10188100
1500 lm	M	-	1355 lm	23 W	10188041	10188042	10188043
1500 lm	M+F	-	1275 lm	23 W	10188047	10188048	10188049
2000 lm	B+V+C	-	1755 lm	19 W	10188053	10188054	10188055
2000 lm	M	-	1715 lm	31 W	10188044	10188045	10188046
2000 lm	M+F	-	1620 lm	31 W	10188050	10188051	10188052
3000 lm	B+V+C	-	2595 lm	31 W	10188056	10188057	10188058
4000 lm	B+V+C	-	3195 lm	41 W	10188059	10188060	10188061

\* Le flux du luminaire du système est fourni par le réflecteur gris argent Medium Flood.

Efficient White: R<sub>9</sub> = 75, R<sub>r</sub> = 91, R<sub>g</sub> = 102

Brilliant Colour: R<sub>9</sub> = 92, R<sub>r</sub> = 93, R<sub>g</sub> = 106

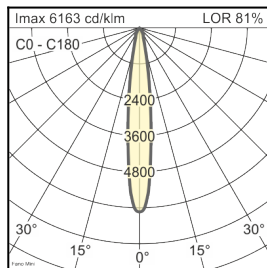
Toutes les données techniques ainsi que les indications de poids et dimensions ont été élaborées avec soin. Sous réserve d'erreurs. Toutes les dimensions en mm · LED Durée de vie: L80/B10 avec température ambiante (ta) de 25 °C. Durée de vie de référence 50 000 h. Valeurs de flux lumineux et efficacité soumises à une tolérance de +/- 10 % Min CRI Ra: >80 / >90· Les images des produits servent comme des exemples et pourraient dévier de l'original · Nous nous réservons le droit d'apporter des modifications en fonction du progrès technique · Oktalite Lichttechnik GmbH · Mathias-Brüggen-Str. 73 · 50829 Cologne · T +49 221 59767-0 · F +49 221 59767-40 · mail@oktalite.com · www.oktalite.com · 2019-06-17

# Optique FANO MINI - LED

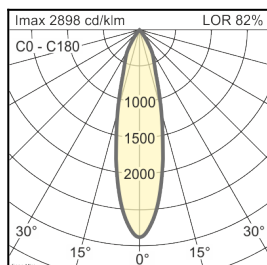
# oktalite

Type	Réflecteur amovible
Fixation	Easy optic plate
Couleur du réflecteur	silber
Sources lumineuse	LED

Faisceau Spot	Type de réflecteur	Verre / Filtre	LOR*	Référence																		
				blanc	argent	noir																
<b>Fano Mini - SP</b> <table border="1"> <thead> <tr> <th>Höhe [m]</th> <th>KegelØ [cm]</th> <th>E(0°) [lx/klm]</th> <th>E(C0) [lx/klm]</th> </tr> </thead> <tbody> <tr> <td>1</td> <td>26</td> <td>6163</td> <td>3064</td> </tr> <tr> <td>2</td> <td>51</td> <td>1541</td> <td>766</td> </tr> <tr> <td>3</td> <td>77</td> <td>685</td> <td>340</td> </tr> </tbody> </table>	Höhe [m]	KegelØ [cm]	E(0°) [lx/klm]	E(C0) [lx/klm]	1	26	6163	3064	2	51	1541	766	3	77	685	340	Facettes	sans	81 %	10186793	10186794	10186795
	Höhe [m]	KegelØ [cm]	E(0°) [lx/klm]	E(C0) [lx/klm]																		
	1	26	6163	3064																		
	2	51	1541	766																		
3	77	685	340																			
Facettes	transparent	77 %	10186784	10186785	10186786																	



Faisceau Medium Flood	Type de réflecteur	Verre / Filtre	LOR*	Référence																		
				blanc	argent	noir																
<b>Fano Mini - MF</b> <table border="1"> <thead> <tr> <th>Höhe [m]</th> <th>KegelØ [cm]</th> <th>E(0°) [lx/klm]</th> <th>E(C0) [lx/klm]</th> </tr> </thead> <tbody> <tr> <td>1</td> <td>45</td> <td>2898</td> <td>1348</td> </tr> <tr> <td>2</td> <td>90</td> <td>724</td> <td>337</td> </tr> <tr> <td>3</td> <td>135</td> <td>322</td> <td>150</td> </tr> </tbody> </table>	Höhe [m]	KegelØ [cm]	E(0°) [lx/klm]	E(C0) [lx/klm]	1	45	2898	1348	2	90	724	337	3	135	322	150	Facettes	sans	82 %	10186796	10186797	10186798
	Höhe [m]	KegelØ [cm]	E(0°) [lx/klm]	E(C0) [lx/klm]																		
	1	45	2898	1348																		
	2	90	724	337																		
3	135	322	150																			
Facettes	transparent	78 %	10186787	10186788	10186789																	



Toutes les données techniques ainsi que les indications de poids et dimensions ont été élaborées avec soin. Sous réserve d'erreurs. Toutes les dimensions en mm · LED Durée de vie: L80/B10 avec température ambiante (ta) de 25 °C. Durée de vie de référence 50 000 h. Valeurs de flux lumineux et efficacité soumises à une tolérance de +/- 10 % Min CRI Ra: >80 / >90· Les images des produits servent comme des exemples et pourraient dévier de l'original · Nous nous réservons le droit d'apporter des modifications en fonction du progrès technique · Oktalite Lichttechnik GmbH · Mathias-Brüggen-Str. 73 · 50829 Cologne · T +49 221 59767-0 · F +49 221 59767-40 · mail@oktalite.com · www.oktalite.com · 2019-06-17

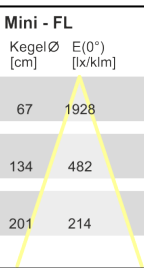
# Optique FANO MINI - LED

# oktalite

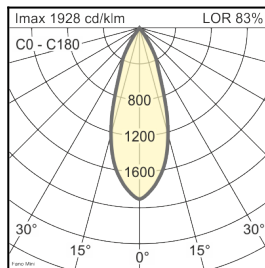
Type	Réflecteur amovible
Fixation	Easy optic plate
Couleur du réflecteur	silber
Sources lumineuse	LED

Faisceau Flood	Type de réflecteur	Verre / Filtre	LOR*	Référence		
				blanc	argent	noir

Fano Mini - FL			
Höhe [m]	KegelØ [cm]	E(0°) [lx/klm]	E(C0) [lx/klm]
1	67	1928	820
2	134	482	206
3	201	214	92

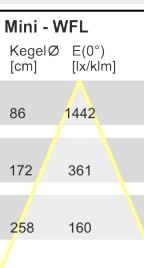


Facettes	sans	83 %	10186799	10186800	10186801
Facettes	transparent	79 %	10186790	10186791	10186792

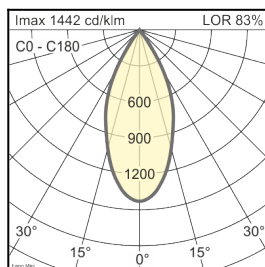


Faisceau Wide Flood	Type de réflecteur	Verre / Filtre	LOR*	Référence		
				blanc	argent	noir

Fano Mini - WFL			
Höhe [m]	KegelØ [cm]	E(0°) [lx/klm]	E(C0) [lx/klm]
1	86	1442	564
2	172	361	141
3	258	160	63



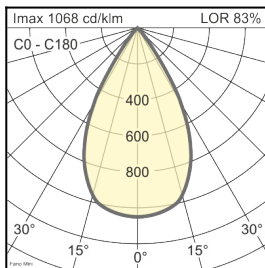
Facettes	sans	83 %	10186802	10186803	10186804
Facettes	transparent	79 %	10186808	10186809	10186810



Toutes les données techniques ainsi que les indications de poids et dimensions ont été élaborées avec soin. Sous réserve d'erreurs. Toutes les dimensions en mm · LED Durée de vie: L80/B10 avec température ambiante (ta) de 25 °C. Durée de vie de référence 50 000 h. Valeurs de flux lumineux et efficacité soumises à une tolérance de +/- 10 % Min CRI Ra: >80 / >90· Les images des produits servent comme des exemples et pourraient dévier de l'original · Nous nous réservons le droit d'apporter des modifications en fonction du progrès technique · Oktalite Lichttechnik GmbH · Mathias-Brüggen-Str. 73 · 50829 Cologne · T +49 221 59767-0 · F +49 221 59767-40 · mail@oktalite.com · www.oktalite.com · 2019-06-17

Type	Réflecteur amovible
Fixation	Easy optic plate
Couleur du réflecteur	silber
Sources lumineuse	LED

Faisceau Very Wide Flood	Type de réflecteur	Verre / Filtre	LOR*	Référence																		
				blanc	argent	noir																
<b>Fano Mini - VFL</b> <table border="1"> <thead> <tr> <th>Höhe [m]</th> <th>KegelØ [cm]</th> <th>E(0°) [lx/klm]</th> <th>E(C0) [lx/klm]</th> </tr> </thead> <tbody> <tr> <td>1</td> <td>110</td> <td>1068</td> <td>363</td> </tr> <tr> <td>2</td> <td>221</td> <td>267</td> <td>91</td> </tr> <tr> <td>3</td> <td>331</td> <td>119</td> <td>40</td> </tr> </tbody> </table>	Höhe [m]	KegelØ [cm]	E(0°) [lx/klm]	E(C0) [lx/klm]	1	110	1068	363	2	221	267	91	3	331	119	40	Facettes	sans	83 %	10186805	10186806	10186807
	Höhe [m]	KegelØ [cm]	E(0°) [lx/klm]	E(C0) [lx/klm]																		
	1	110	1068	363																		
2	221	267	91																			
3	331	119	40																			
Facettes	transparent	79 %	10186811	10186812	10186813																	



Toutes les données techniques ainsi que les indications de poids et dimensions ont été élaborées avec soin. Sous réserve d'erreurs. Toutes les dimensions en mm · LED Durée de vie: L80/B10 avec température ambiante (ta) de 25 °C. Durée de vie de référence 50 000 h. Valeurs de flux lumineux et efficacité soumises à une tolérance de +/- 10 % Min CRI Ra: >80 / >90· Les images des produits servent comme des exemples et pourraient dévier de l'original · Nous nous réservons le droit d'apporter des modifications en fonction du progrès technique · Oktalite Lichttechnik GmbH · Mathias-Brüggen-Str. 73 · 50829 Cologne · T +49 221 59767-0 · F +49 221 59767-40 · mail@oktalite.com · www.oktalite.com · 2019-06-17