



# TARO MINI

LUMINAIRES ENCASTRÉS ORIENTABLES

TARO MINI permet d'éclairer à la perfection les décorations en hauteur. Car TARO MINI est petit et particulièrement facile à monter, tout en étant flexible : la tête du luminaire mobile peut être orientée jusqu'à 80° et, grâce à son faible encombrement, il nécessite très peu d'espace dans le faux-plafond. Il réunit dans l'ensemble tous les avantages des projecteurs encastrés et en saillie.



#### Dimensions compactes

Toujours en retrait et élégant



#### Petit et puissant

Miniaturisation de 25 % avec une efficacité lumineuse de 85 % par rapport au modèle TARO plus grand



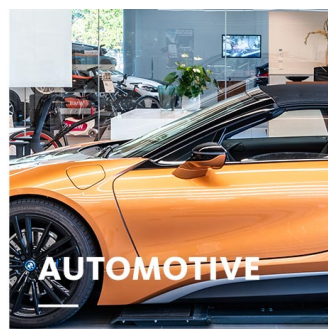
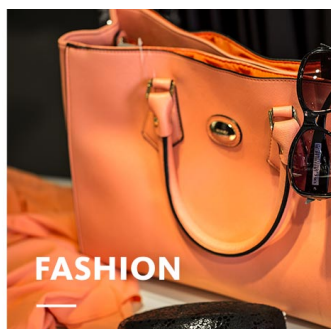
#### Flexible

- Tête pouvant être pivotée sur 360° et orientée jusqu'à 80° vers le haut
- Flux lumineux extrêmement élevé : éclaire aussi des articles décorés très en hauteur de manière optimale



#### Commande intelligente de l'éclairage

LED<sup>io</sup> pour une gestion intelligente de l'éclairage



## TARO MINI

oktalite

[www.oktalite.com/taro-mini-r](http://www.oktalite.com/taro-mini-r)

Luminaire type	Luminaires encastrés orientables
Application	éclairage de base, Éclairage d'accentuation
Angle d'ouverture	pivotant sur 355° et orientable sur 80°
Fixation	Fixation à ressort
Résistance du plafond ou de la dalle	5 - 15 mm
Sources lumineuse	LED
Classe de lumens	1500 lm - 4000 lm
Couleur de la lumière Blanc	2700 K, 3000 K, 3000 K - Efficient White, 3000 K - Brilliant Colour, 3500 K, 4000 K
Couleur de la lumière Food*	B+V+C, M, M+F
Système refroidissement	passif
Module d'alimentation	Pilote électrique séparé
Couleur du luminaire	RAL 9005 noir profond RAL 9006 aluminium blanc RAL 9016 blanc trafic Autres couleurs disponibles sur demande
Surface	Effet poudré
Tension nominale	220 - 240 V, 50/60Hz
Commande de l'éclairage	sur demande
Poids	env. 1,3 kg
Composantes	



Boîtier du luminaire



Optique

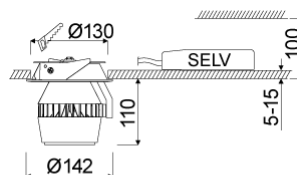


Module d'alimentation

Marques de contrôle



\* B = Bakery, V = Vegetable, C = Cheese,  
M = Meat,  
M = Meat, F = Fish



Toutes les données techniques ainsi que les indications de poids et dimensions ont été élaborées avec soin. Sous réserve d'erreurs. Toutes les dimensions en mm · LED Durée de vie: L80/B10 avec température ambiante (ta) de 25 °C. Durée de vie de référence 50 000 h. Valeurs de flux lumineux et efficacité soumises à une tolérance de +/- 10 % Min CRI Ra: >80 / >90· Les images des produits servent comme des exemples et pourraient dévier de l'original · Nous nous réservons le droit d'apporter des modifications en fonction du progrès technique · Oktalite Lichttechnik GmbH · Mathias-Brüggen-Str. 73 · 50829 Cologne · T +49 221 59767-0 · F +49 221 59767-40 · mail@oktalite.com · www.oktalite.com · 2019-06-17

**TARO MINI****oktalite**

Classe de lumens	Couleur de la lumière	CRI [RA]	flux lumineux du système*	Puissance	Référence		
					blanc	argent	noir
2000 lm	3000 K - Efficient White	94	1980 lm	17 W	10187841	10187842	10187843
2000 lm	3000 K - Brilliant Colour	96	1810 lm	21 W	10187850	10187851	10187852
3000 lm	2700 K	81	2815 lm	23 W	10187835	10187836	10187837
3000 lm	3000 K	83	2935 lm	23 W	10187838	10187839	10187840
3000 lm	3000 K - Efficient White	94	2860 lm	27 W	10187841	10187842	10187843
3000 lm	3000 K - Brilliant Colour	96	2730 lm	35 W	10187850	10187851	10187852
3000 lm	3500 K	85	2990 lm	23 W	10187844	10187845	10187846
3000 lm	4000 K	83	3050 lm	23 W	10187847	10187848	10187849
4000 lm	2700 K	81	3545 lm	31 W	10187835	10187836	10187837
4000 lm	3000 K	83	3690 lm	31 W	10187838	10187839	10187840
4000 lm	3000 K - Efficient White	94	3610 lm	37 W	10187841	10187842	10187843
4000 lm	3500 K	85	3765 lm	31 W	10187844	10187845	10187846
4000 lm	4000 K	83	3840 lm	31 W	10187847	10187848	10187849
1500 lm	M	-	1425 lm	23 W	10187826	10187827	10187828
1500 lm	M+F	-	1345 lm	23 W	10187829	10187830	10187831
2000 lm	B+V+C	-	1850 lm	19 W	10187832	10187833	10187834
2000 lm	M	-	1790 lm	31 W	10187826	10187827	10187828
2000 lm	M+F	-	1690 lm	31 W	10187829	10187830	10187831
3000 lm	B+V+C	-	2710 lm	31 W	10187832	10187833	10187834

\* Le flux du luminaire du système est fourni par le réflecteur gris argent Medium Flood.

Efficient White:  $R_9 = 75$ ,  $R_f = 91$ ,  $R_g = 102$

Brilliant Colour:  $R_9 = 92$ ,  $R_f = 93$ ,  $R_g = 106$

Toutes les données techniques ainsi que les indications de poids et dimensions ont été élaborées avec soin. Sous réserve d'erreurs. Toutes les dimensions en mm · LED Durée de vie: L80/B10 avec température ambiante ( $t_a$ ) de 25 °C. Durée de vie de référence 50 000 h. Valeurs de flux lumineux et efficacité soumises à une tolérance de +/- 10 % Min CRI Ra: >80 / >90· Les images des produits servent comme des exemples et pourraient dévier de l'original · Nous nous réservons le droit d'apporter des modifications en fonction du progrès technique · Oktalite Lichttechnik GmbH · Mathias-Brüggen-Str. 73 · 50829 Cologne · T +49 221 59767-0 · F +49 221 59767-40 · mail@oktalite.com · www.oktalite.com · 2019-06-17

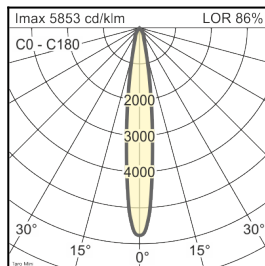
# Optique Taro Mini - LED

Type	Réflecteur amovible
Fixation	Fermeture à baïonnette
Couleur du réflecteur	silber
Sources lumineuse	LED

Faisceau Spot	Type de réflecteur	Verre / Filtre	LOR*	Référence		
				blanc	argent	noir

Taro Mini - SP			
Höhe [m]	KegelØ [cm]	E(0°) [lx/klm]	E(C0) [lx/klm]
1	26	5853	2896
2	51	1463	724
3	77	650	322

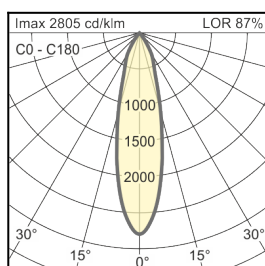
Facettes      sans      86 %      10186769    10186770    10186771



Faisceau Medium Flood	Type de réflecteur	Verre / Filtre	LOR*	Référence		
				blanc	argent	noir

Taro Mini - MF			
Höhe [m]	KegelØ [cm]	E(0°) [lx/klm]	E(C0) [lx/klm]
1	46	2805	1308
2	92	701	327
3	137	312	145

Facettes      sans      87 %      10186772    10186773    10186774



Toutes les données techniques ainsi que les indications de poids et dimensions ont été élaborées avec soin. Sous réserve d'erreurs. Toutes les dimensions en mm · LED Durée de vie: L80/B10 avec température ambiante (ta) de 25 °C. Durée de vie de référence 50 000 h. Valeurs de flux lumineux et efficacité soumises à une tolérance de +/- 10 % Min CRI Ra: >80 / >90· Les images des produits servent comme des exemples et pourraient dévier de l'original · Nous nous réservons le droit d'apporter des modifications en fonction du progrès technique · Oktalite Lichttechnik GmbH · Mathias-Brügggen-Str. 73 · 50829 Cologne · T +49 221 59767-0 · F +49 221 59767-40 · mail@oktalite.com · www.oktalite.com · 2019-06-17

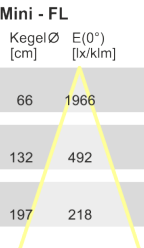
# Optique Taro Mini - LED

# oktalite

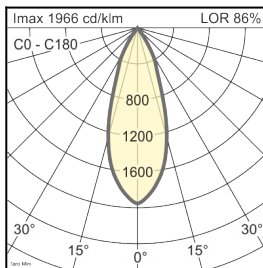
Type	Réflecteur amovible
Fixation	Fermeture à baïonnette
Couleur du réflecteur	silber
Sources lumineuse	LED

Faisceau Flood	Type de réflecteur	Verre / Filtre	LOR*	Référence		
				blanc	argent	noir

Taro Mini - FL			
Höhe [m]	KegelØ [cm]	E(0°) [lx/klm]	E(C0) [lx/klm]
1	66	1966	850
2	132	492	212
3	197	218	94

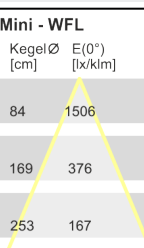


Facettes      sans      86 %      10186775    10186776    10186777

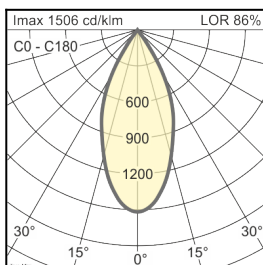


Faisceau Wide Flood	Type de réflecteur	Verre / Filtre	LOR*	Référence		
				blanc	argent	noir

Taro Mini - WFL			
Höhe [m]	KegelØ [cm]	E(0°) [lx/klm]	E(C0) [lx/klm]
1	84	1506	590
2	169	376	148
3	253	167	66



Facettes      sans      86 %      10186778    10186779    10186780



Toutes les données techniques ainsi que les indications de poids et dimensions ont été élaborées avec soin. Sous réserve d'erreurs. Toutes les dimensions en mm · LED Durée de vie: L80/B10 avec température ambiante (ta) de 25 °C. Durée de vie de référence 50 000 h. Valeurs de flux lumineux et efficacité soumises à une tolérance de +/- 10 % Min CRI Ra: >80 / >90· Les images des produits servent comme des exemples et pourraient dévier de l'original · Nous nous réservons le droit d'apporter des modifications en fonction du progrès technique · Oktalite Lichttechnik GmbH · Mathias-Brüggen-Str. 73 · 50829 Cologne · T +49 221 59767-0 · F +49 221 59767-40 · mail@oktalite.com · www.oktalite.com · 2019-06-17



# Optique Taro Mini - LED

# oktalite

Type	Réflecteur amovible
Fixation	Fermeture à baïonnette
Couleur du réflecteur	silber
Sources lumineuse	LED

Faisceau Very Wide Flood	Type de réflecteur	Verre / Filtre	LOR*	Référence		
				blanc	argent	noir

Taro Mini - VFL			
Höhe [m]	KegelØ [cm]	E(0°) [lx/klm]	E(C0) [lx/klm]
1	114	1064	349
2	228	266	87
3	342	118	39

Facettes

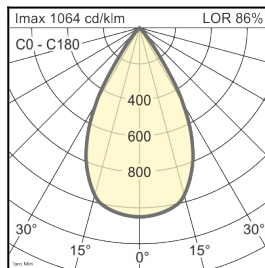
sans

86 %

10186781

10186782

10186783



Toutes les données techniques ainsi que les indications de poids et dimensions ont été élaborées avec soin. Sous réserve d'erreurs. Toutes les dimensions en mm · LED Durée de vie: L80/B10 avec température ambiante (ta) de 25 °C. Durée de vie de référence 50 000 h. Valeurs de flux lumineux et efficacité soumises à une tolérance de +/- 10 % Min CRI Ra: >80 / >90· Les images des produits servent comme des exemples et pourraient dévier de l'original · Nous nous réservons le droit d'apporter des modifications en fonction du progrès technique · Oktalite Lichttechnik GmbH · Mathias-Brüggen-Str. 73 · 50829 Cologne · T +49 221 59767-0 · F +49 221 59767-40 · mail@oktalite.com · www.oktalite.com · 2019-06-17



## Pilote électrique

# oktalite

Type de raccordement	Prêt-à-brancher
raccordement au secteur	GST 18i3
Raccordement du luminaire	RNV
Longueur de câble secondaire	400 mm
Tension nominale	220 - 240 V, 50/60Hz
protection	IP20
classe de protection	I, II
Commande de l'éclairage	sur demande
Sources lumineuse	LED

Sources lumineuse	Courant de sortie	Puissance	Référence
LED	450 mA	17 W	10185622
LED	500 mA	19 W	10185623
LED	550 mA	21 W	10185624
LED	600 mA	23 W	10185625
LED	700 mA	27 W	10185627
LED	800 mA	31 W	10185629
LED	900 mA	35 W	10185631
LED	950 mA	37 W	10185632

Toutes les données techniques ainsi que les indications de poids et dimensions ont été élaborées avec soin. Sous réserve d'erreurs. Toutes les dimensions en mm · LED Durée de vie: L80/B10 avec température ambiante (ta) de 25 °C. Durée de vie de référence 50 000 h. Valeurs de flux lumineux et efficacité soumises à une tolérance de +/- 10 % Min CRI Ra: >80 / >90· Les images des produits servent comme des exemples et pourraient dévier de l'original · Nous nous réservons le droit d'apporter des modifications en fonction du progrès technique · Oktalite Lichttechnik GmbH · Mathias-Brüggen-Str. 73 · 50829 Cologne · T +49 221 59767-0 · F +49 221 59767-40 · mail@oktalite.com · www.oktalite.com · 2019-06-17