



TARO MINI

PROJECTEURS ORIENTABLES

Petit et flexible, voilà ce qui caractérise TARO MINI. Le module d'alimentation côté rail permet un montage vertical ainsi que le montage horizontal dans des rails et des goulottes de plafond. La fixation à un axe de la tête du luminaire rend la manipulation de TARO MINI particulièrement aisée.



Pivotant et orientable au choix

Éclaire aussi des articles décorés très en hauteur de manière optimale



Module d'alimentation côté rail

Fixation dans la goulotte de plafond permettant d'obtenir un résultat discret ou montage sur rails électriques, horizontal ou vertical



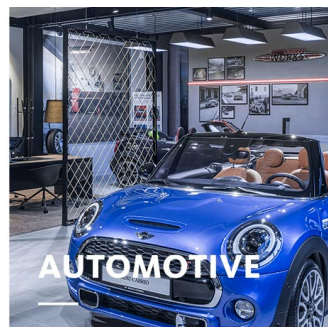
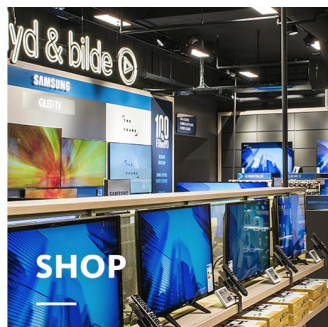
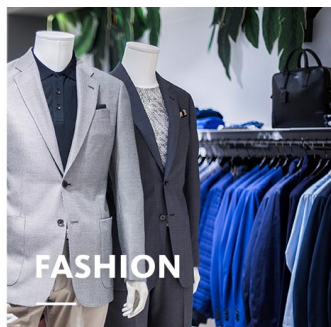
Petit et pratique

Miniaturisation de 25 % – grande efficacité lumineuse



Éclairage intelligent








LED^{IQ} pour une gestion intelligente de l'éclairage



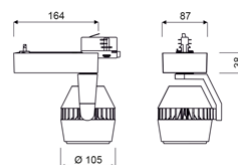
TARO MINI

oktalite

www.oktalite.com/taro-mini-t

Luminaire type	Projecteurs orientables
Application	Éclairage d'accentuation
Angle d'ouverture	pivotant sur 180° et orientable sur 180°
Fixation	Adaptateur pour rail électrique triphasé, convient au montage vertical
Sources lumineuse	LED
Classe de lumens	1500 lm - 4000 lm
Couleur de la lumière Blanc	2700 K, 3000 K, 3000 K - Efficient White, 3000 K - Brilliant Colour, 3500 K, 4000 K
Couleur de la lumière Food*	B+V+C, M, M+F
Système refroidissement	passif
Module d'alimentation	Pilote électrique intégré
Couleur du luminaire	RAL 9005 noir profond RAL 9006 aluminium blanc RAL 9016 blanc trafic Autres couleurs disponibles sur demande Design bicolor: bague de refroidissement toujours noire
Surface	Effet poudré
Tension nominale	220 - 240 V, 50/60Hz
Commande de l'éclairage	sur demande
Poids	env. 1,0 kg
Composantes	 Boîtier du luminaire  Optique
Marques de contrôle	    

* B = Bakery, V = Vegetable, C = Cheese,
M = Meat,
M = Meat, F = Fish



Toutes les données techniques ainsi que les indications de poids et dimensions ont été élaborées avec soin. Sous réserve d'erreurs. Toutes les dimensions en mm · LED Durée de vie: L80/B10 avec température ambiante (ta) de 25 °C. Durée de vie de référence 50 000 h. Valeurs de flux lumineux et efficacité soumises à une tolérance de +/- 10 % Min CRI Ra: >80 / >90· Les images des produits servent comme des exemples et pourraient dévier de l'original · Nous nous réservons le droit d'apporter des modifications en fonction du progrès technique · Oktalite Lichttechnik GmbH · Mathias-Brüggen-Str. 73 · 50829 Cologne · T +49 221 59767-0 · F +49 221 59767-40 · mail@oktalite.com · www.oktalite.com · 2019-06-16

**TARO MINI****oktalite**

Classe de lumens	Couleur de la lumière	CRI [RA]	flux lumineux du système*	Puissance	Référence		
					blanc	argent	noir
3000 lm	2700 K	81	2830 lm	23 W	10187427	10187428	10187429
3000 lm	3000 K	83	2950 lm	23 W	10187430	10187431	10187432
3000 lm	3000 K - Efficient White	94	2885 lm	27 W	10187433	10187434	10187435
3000 lm	3000 K - Brilliant Colour	96	2755 lm	35 W	10187442	10187443	10187444
3000 lm	3500 K	85	3010 lm	23 W	10187436	10187437	10187438
3000 lm	4000 K	83	3070 lm	23 W	10187468	10187440	10187441
4000 lm	2700 K	81	3575 lm	31 W	10187445	10187446	10187447
4000 lm	3000 K	83	3725 lm	31 W	10187448	10187449	10187450
4000 lm	3000 K - Efficient White	94	3645 lm	37 W	10187451	10187452	10187453
4000 lm	3500 K	85	3800 lm	31 W	10187454	10187455	10187456
4000 lm	4000 K	83	3875 lm	31 W	10187457	10187458	10187459
1500 lm	M	-	1430 lm	23 W	10187406	10187407	10187408
1500 lm	M+F	-	1350 lm	23 W	10187412	10187413	10187414
2000 lm	B+V+C	-	1855 lm	19 W	10187418	10187419	10187420
2000 lm	M	-	1810 lm	31 W	10187409	10187410	10187411
2000 lm	M+F	-	1705 lm	31 W	10187415	10187416	10187417
3000 lm	B+V+C	-	2735 lm	31 W	10187421	10187422	10187423
4000 lm	B+V+C	-	3330 lm	41 W	10187424	10187467	10187426

* Le flux du luminaire du système est fourni par le réflecteur gris argent Medium Flood.

Efficient White: $R_9 = 75$, $R_r = 91$, $R_g = 102$

Brilliant Colour: $R_9 = 92$, $R_r = 93$, $R_g = 106$

Toutes les données techniques ainsi que les indications de poids et dimensions ont été élaborées avec soin. Sous réserve d'erreurs. Toutes les dimensions en mm · LED Durée de vie: L80/B10 avec température ambiante (t_a) de 25 °C. Durée de vie de référence 50 000 h. Valeurs de flux lumineux et efficacité soumises à une tolérance de +/- 10 % Min CRI Ra: >80 / >90· Les images des produits servent comme des exemples et pourraient dévier de l'original · Nous nous réservons le droit d'apporter des modifications en fonction du progrès technique · Oktalite Lichttechnik GmbH · Mathias-Brüggen-Str. 73 · 50829 Cologne · T +49 221 59767-0 · F +49 221 59767-40 · mail@oktalite.com · www.oktalite.com · 2019-06-16


Optique Taro Mini - LED

oktalite

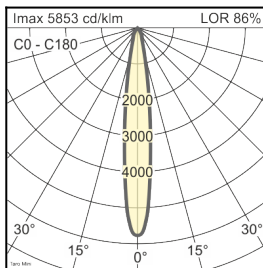
Type	Réflecteur amovible
Fixation	Fermeture à baïonnette
Couleur du réflecteur	silber
Sources lumineuse	LED

Faisceau Spot	Type de réflecteur	Verre / Filtre	LOR*	Référence		
				blanc	argent	noir

Taro Mini - SP			
Höhe [m]	KegelØ [cm]	E(0°) [lx/klm]	E(C0) [lx/klm]
1	26	5853	2896
2	51	1463	724
3	77	650	322

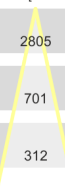


Facettes	sans	86 %	10186769	10186770	10186771
----------	------	------	----------	----------	----------

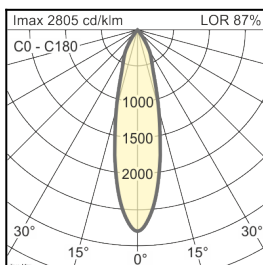


Faisceau Medium Flood	Type de réflecteur	Verre / Filtre	LOR*	Référence		
				blanc	argent	noir

Taro Mini - MF			
Höhe [m]	KegelØ [cm]	E(0°) [lx/klm]	E(C0) [lx/klm]
1	46	2805	1308
2	92	701	327
3	137	312	145



Facettes	sans	87 %	10186772	10186773	10186774
----------	------	------	----------	----------	----------



Toutes les données techniques ainsi que les indications de poids et dimensions ont été élaborées avec soin. Sous réserve d'erreurs. Toutes les dimensions en mm · LED Durée de vie: L80/B10 avec température ambiante (ta) de 25 °C. Durée de vie de référence 50 000 h. Valeurs de flux lumineux et efficacité soumises à une tolérance de +/- 10 % Min CRI Ra: >80 / >90· Les images des produits servent comme des exemples et pourraient dévier de l'original · Nous nous réservons le droit d'apporter des modifications en fonction du progrès technique · Oktalite Lichttechnik GmbH · Mathias-Brüggen-Str. 73 · 50829 Cologne · T +49 221 59767-0 · F +49 221 59767-40 · mail@oktalite.com · www.oktalite.com · 2019-06-16

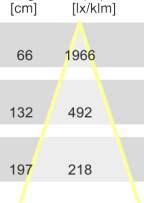
Optique Taro Mini - LED

oktalite

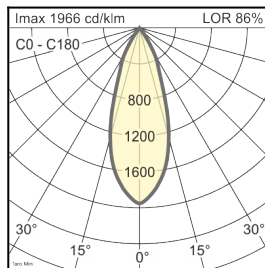
Type	Réflecteur amovible
Fixation	Fermeture à baïonnette
Couleur du réflecteur	silber
Sources lumineuse	LED

Faisceau Flood	Type de réflecteur	Verre / Filtre	LOR*	Référence		
				blanc	argent	noir

Taro Mini - FL			
Höhe [m]	Kegel Ø [cm]	E(0°) [lx/klm]	E(C0) [lx/klm]
1	66	1966	850
2	132	492	212
3	197	218	94

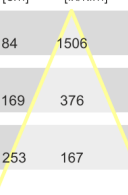


Facettes sans 86 % 10186775 10186776 10186777

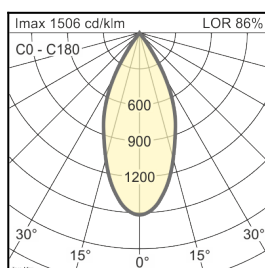


Faisceau Wide Flood	Type de réflecteur	Verre / Filtre	LOR*	Référence		
				blanc	argent	noir

Taro Mini - WFL			
Höhe [m]	Kegel Ø [cm]	E(0°) [lx/klm]	E(C0) [lx/klm]
1	84	1506	590
2	169	376	148
3	253	167	66



Facettes sans 86 % 10186778 10186779 10186780



Toutes les données techniques ainsi que les indications de poids et dimensions ont été élaborées avec soin. Sous réserve d'erreurs. Toutes les dimensions en mm · LED Durée de vie: L80/B10 avec température ambiante (ta) de 25 °C. Durée de vie de référence 50 000 h. Valeurs de flux lumineux et efficacité soumises à une tolérance de +/- 10 % Min CRI Ra: >80 / >90· Les images des produits servent comme des exemples et pourraient dévier de l'original · Nous nous réservons le droit d'apporter des modifications en fonction du progrès technique · Oktalite Lichttechnik GmbH · Mathias-Brüggen-Str. 73 · 50829 Cologne · T +49 221 59767-0 · F +49 221 59767-40 · mail@oktalite.com · www.oktalite.com · 2019-06-16

Optique Taro Mini - LED

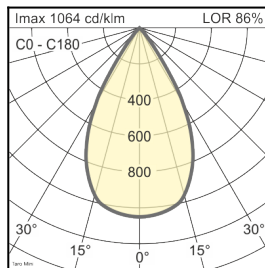
oktalite

Type	Réflecteur amovible
Fixation	Fermeture à baïonnette
Couleur du réflecteur	silber
Sources lumineuse	LED

Faisceau Very Wide Flood	Type de réflecteur	Verre / Filtre	LOR*	Référence		
				blanc	argent	noir

Taro Mini - VFL			
Höhe [m]	KegelØ [cm]	E(0°) [lx/klm]	E(C0) [lx/klm]
1	114	1064	349
2	228	266	87
3	342	118	39

Facettes	sans	86 %	10186781	10186782	10186783
----------	------	------	----------	----------	----------



Toutes les données techniques ainsi que les indications de poids et dimensions ont été élaborées avec soin. Sous réserve d'erreurs. Toutes les dimensions en mm · LED Durée de vie: L80/B10 avec température ambiante (ta) de 25 °C. Durée de vie de référence 50 000 h. Valeurs de flux lumineux et efficacité soumises à une tolérance de +/- 10 % Min CRI Ra: >80 / >90· Les images des produits servent comme des exemples et pourraient dévier de l'original · Nous nous réservons le droit d'apporter des modifications en fonction du progrès technique · Oktalite Lichttechnik GmbH · Mathias-Brüggen-Str. 73 · 50829 Cologne · T +49 221 59767-0 · F +49 221 59767-40 · mail@oktalite.com · www.oktalite.com · 2019-06-16