

## B.LEE

### PROJECTEURS ORIENTABLES

Le spot qui pose de nouveaux jalons : B.LEE est flexible, mais aussi extrêmement puissant et transformable. Discret ou prépondérant : la gestion du refroidissement optimisée définit le design et les anneaux décoratifs en option font de B.LEE un accroche-regard particulier.



#### Pas d'éclairage du plafond

Boîtier opaque à nervures de refroidissement externes



#### Éclairage individuel des articles

Cinq réflecteurs interchangeables qui se changent sans outil



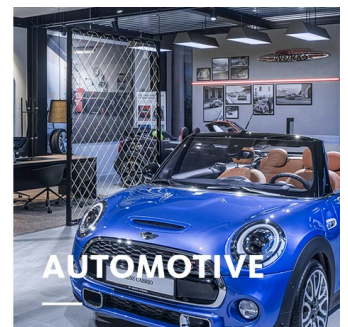
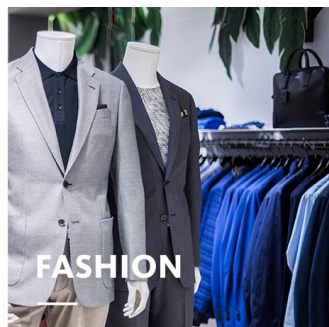
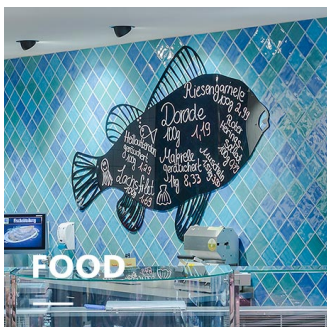
#### Grand choix de LED

Six couleurs de lumière blanche et trois couleurs de lumière spéciale pour le rayon Frais sont disponibles





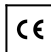




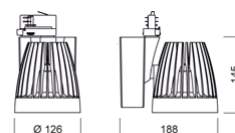
#### Éclairage intelligent

LED<sup>IQ</sup> pour une gestion intelligente de l'éclairage



[www.oktalite.com/blee-t](http://www.oktalite.com/blee-t)

Luminaire type	Projecteurs orientables
Application	Éclairage d'accentuation
Angle d'ouverture	pivotant sur 355° et orientable sur 180°
Fixation	Adaptateur pour rail électrique triphasé, ne convient pas au montage vertical
Sources lumineuse	LED <sup>IQ</sup>
Classe de lumens	3000 lm - 5000 lm
Couleur de la lumière Blanc	2700 K, 3000 K, 3000 K - Efficient White, 3000 K - Brilliant Colour, 3500 K, 4000 K
Couleur de la lumière Food*	B+V+C, M, M+F
Système refroidissement	passif
Module d'alimentation	DALI Treiber intégré
Couleur du luminaire	RAL 9005 noir profond RAL 9006 aluminium blanc RAL 9016 blanc trafic Autres couleurs disponibles sur demande
Surface	Effet poudré
Tension nominale	220 - 240 V, 50/60Hz
Commande de l'éclairage	DALI
Poids	env. 1,7 kg
Composantes	 Boîtier du luminaire  Optique
Marques de contrôle	     * B = Bakery, V = Vegetable, C = Cheese, M = Meat, M = Meat, F = Fish



Toutes les données techniques ainsi que les indications de poids et dimensions ont été élaborées avec soin. Sous réserve d'erreurs. Toutes les dimensions en mm · LED Durée de vie: L80/B10 avec température ambiante (ta) de 25 °C. Durée de vie de référence 50 000 h. Valeurs de flux lumineux et efficacité soumises à une tolérance de +/- 10 % Min CRI Ra: >80 / >90· Les images des produits servent comme des exemples et pourraient dévier de l'original · Nous nous réservons le droit d'apporter des modifications en fonction du progrès technique · Oktalite Lichttechnik GmbH · Mathias-Brüggen-Str. 73 · 50829 Cologne · T +49 221 59767-0 · F +49 221 59767-40 · mail@oktalite.com · www.oktalite.com · 2019-06-17



Classe de lumens	Couleur de la lumière	CRI [RA]	flux lumineux du système*	Puissance	Référence		
					blanc	argent	noir
4000 lm	3000 K - Brilliant Colour	96	3950 lm	46 W	10190405	10190406	10190407
5000 lm	2700 K	81	4545 lm	36 W	10190390	10190391	10190392
5000 lm	3000 K	83	4670 lm	36 W	10190393	10190394	10190395
5000 lm	3000 K - Efficient White	94	4915 lm	46 W	10190396	10190397	10190398
5000 lm	3500 K	85	4765 lm	36 W	10190399	10190400	10190401
5000 lm	4000 K	83	4920 lm	36 W	10190402	10190403	10190404
3000 lm	M	-	2855 lm	46 W	10190381	10190382	10190383
3000 lm	M+F	-	2655 lm	46 W	10190384	10190385	10190386
4000 lm	B+V+C	-	3825 lm	40 W	10190387	10190388	10190389

\* Le flux du luminaire du système est fourni par le réflecteur gris argent Medium Flood.

Efficient White: R<sub>9</sub> = 75, R<sub>r</sub> = 91, R<sub>g</sub> = 102

Brilliant Colour: R<sub>9</sub> = 92, R<sub>r</sub> = 93, R<sub>g</sub> = 106

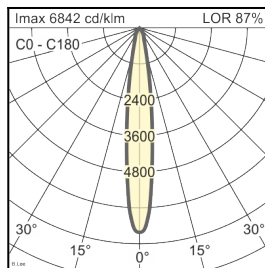
Toutes les données techniques ainsi que les indications de poids et dimensions ont été élaborées avec soin. Sous réserve d'erreurs. Toutes les dimensions en mm · LED Durée de vie: L80/B10 avec température ambiante (ta) de 25 °C. Durée de vie de référence 50 000 h. Valeurs de flux lumineux et efficacité soumises à une tolérance de +/- 10 % Min CRI Ra: >80 / >90· Les images des produits servent comme des exemples et pourraient dévier de l'original · Nous nous réservons le droit d'apporter des modifications en fonction du progrès technique · Oktalite Lichttechnik GmbH · Mathias-Brüggen-Str. 73 · 50829 Cologne · T +49 221 59767-0 · F +49 221 59767-40 · mail@oktalite.com · www.oktalite.com · 2019-06-17

Type	Réflecteur amovible
Fixation	bague d'arrêt ressort
Couleur du réflecteur	silber
Sources lumineuse	LED <sup>IQ</sup>

Faisceau Spot	Type de réflecteur	Verre / Filtre	LOR*	Référence		
				blanc	argent	noir

B.Lee - SP			
Höhe [m]	KegelØ [cm]	E(0°) [lx/klm]	E(C0) [lx/klm]
1	24	6842	3367
2	48	1711	842
3	73	760	374

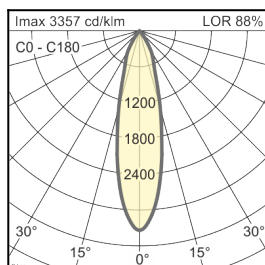
Facettes      sans      87 %      -      10186824 -



Faisceau Medium Flood	Type de réflecteur	Verre / Filtre	LOR*	Référence		
				blanc	argent	noir

B.Lee - MF			
Höhe [m]	KegelØ [cm]	E(0°) [lx/klm]	E(C0) [lx/klm]
1	43	3357	1573
2	85	839	393
3	128	373	175

Facettes      sans      88 %      -      10186825 -

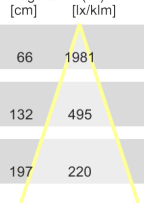


Toutes les données techniques ainsi que les indications de poids et dimensions ont été élaborées avec soin. Sous réserve d'erreurs. Toutes les dimensions en mm · LED Durée de vie: L80/B10 avec température ambiante (ta) de 25 °C. Durée de vie de référence 50 000 h. Valeurs de flux lumineux et efficacité soumises à une tolérance de +/- 10 % Min CRI Ra: >80 / >90· Les images des produits servent comme des exemples et pourraient dévier de l'original · Nous nous réservons le droit d'apporter des modifications en fonction du progrès technique · Oktalite Lichttechnik GmbH · Mathias-Brüggen-Str. 73 · 50829 Cologne · T +49 221 59767-0 · F +49 221 59767-40 · mail@oktalite.com · www.oktalite.com · 2019-06-17

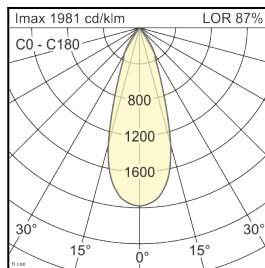
Type	Réflecteur amovible
Fixation	bague d'arrêt ressort
Couleur du réflecteur	silber
Sources lumineuse	LED <sup>IQ</sup>

Faisceau Flood	Type de réflecteur	Verre / Filtre	LOR*	Référence		
				blanc	argent	noir

B.Lee - FL			
Höhe [m]	KegelØ [cm]	E(0°) [lx/klm]	E(C0) [lx/klm]
1	66	1981	857
2	132	495	214
3	197	220	95

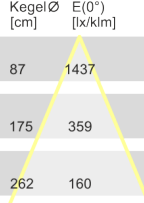


Facettes      sans      87 %      -      10186826 -

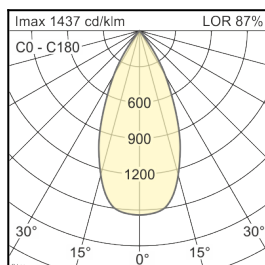


Faisceau Wide Flood	Type de réflecteur	Verre / Filtre	LOR*	Référence		
				blanc	argent	noir

B.Lee - WFL			
Höhe [m]	KegelØ [cm]	E(0°) [lx/klm]	E(C0) [lx/klm]
1	87	1437	554
2	175	359	139
3	262	160	62



Facettes      sans      87 %      -      10186827 -



Toutes les données techniques ainsi que les indications de poids et dimensions ont été élaborées avec soin. Sous réserve d'erreurs. Toutes les dimensions en mm · LED Durée de vie: L80/B10 avec température ambiante (ta) de 25 °C. Durée de vie de référence 50 000 h. Valeurs de flux lumineux et efficacité soumises à une tolérance de +/- 10 % Min CRI Ra: >80 / >90· Les images des produits servent comme des exemples et pourraient dévier de l'original · Nous nous réservons le droit d'apporter des modifications en fonction du progrès technique · Oktalite Lichttechnik GmbH · Mathias-Brüggen-Str. 73 · 50829 Cologne · T +49 221 59767-0 · F +49 221 59767-40 · mail@oktalite.com · www.oktalite.com · 2019-06-17



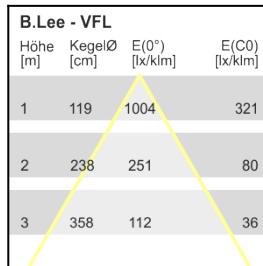
# Optique B.LEE - LED<sup>IQ</sup>

# oktalite

Type	Réflecteur amovible
Fixation	bague d'arrêt ressort
Couleur du réflecteur	silber
Sources lumineuse	LED <sup>IQ</sup>

Faisceau Very Wide Flood	Type de réflecteur	Verre / Filtre	LOR*	Référence		
				blanc	argent	noir

B.Lee - VFL			
Höhe [m]	KegelØ [cm]	E(0°) [lx/klm]	E(C0) [lx/klm]
1	119	1004	321
2	238	251	80
3	358	112	36



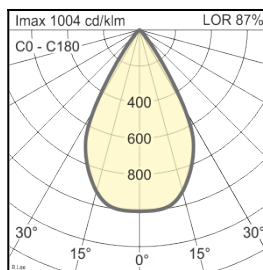
aluminium, anodisé

sans

87 %

-

10122927 -



Toutes les données techniques ainsi que les indications de poids et dimensions ont été élaborées avec soin. Sous réserve d'erreurs. Toutes les dimensions en mm · LED Durée de vie: L80/B10 avec température ambiante (ta) de 25 °C. Durée de vie de référence 50 000 h. Valeurs de flux lumineux et efficacité soumises à une tolérance de +/- 10 % Min CRI Ra: >80 / >90· Les images des produits servent comme des exemples et pourraient dévier de l'original · Nous nous réservons le droit d'apporter des modifications en fonction du progrès technique · Oktalite Lichttechnik GmbH · Mathias-Brüggen-Str. 73 · 50829 Cologne · T +49 221 59767-0 · F +49 221 59767-40 · mail@oktalite.com · www.oktalite.com · 2019-06-17