

B.LEE

PROJECTEURS ORIENTABLES

Le spot qui pose de nouveaux jalons : B.LEE est flexible, mais aussi extrêmement puissant et transformable. Discret ou prépondérant : la gestion du refroidissement optimisée définit le design et les anneaux décoratifs en option font de B.LEE un accroche-regard particulier.



Pas d'éclairage du plafond

Boîtier opaque à nervures de refroidissement externes



Éclairage individuel des articles

Cinq réflecteurs interchangeables qui se changent sans outil



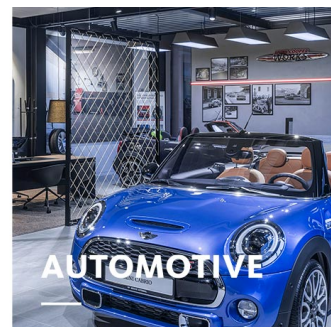
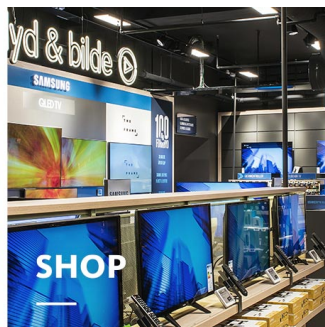
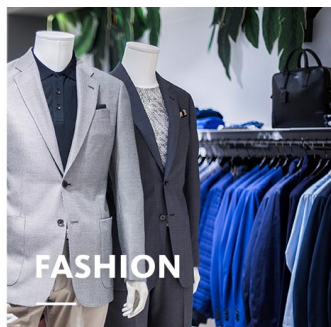
Grand choix de LED

Six couleurs de lumière blanche et trois couleurs de lumière spéciale pour le rayon Frais sont disponibles



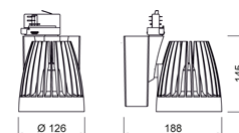
Éclairage intelligent

LED^{IQ} pour une gestion intelligente de l'éclairage



www.oktalite.com/blee-t

Luminaire type	Projecteurs orientables
Application	Éclairage d'accentuation
Angle d'ouverture	pivotant sur 355° et orientable sur 180°
Fixation	Adaptateur pour rail électrique triphasé, ne convient pas au montage vertical
Sources lumineuse	LED
Classe de lumens	1500 lm - 5000 lm
Couleur de la lumière Blanc	2700 K, 3000 K, 3000 K - Efficient White, 3000 K - Brilliant Colour, 3500 K, 4000 K
Couleur de la lumière Food*	B+V+C, M, M+F
Système refroidissement	passif
Module d'alimentation	Pilote électrique intégré
Couleur du luminaire	RAL 9005 noir profond RAL 9006 aluminium blanc RAL 9016 blanc trafic Autres couleurs disponibles sur demande
Surface	Effet poudré
Tension nominale	220 - 240 V, 50/60Hz
Commande de l'éclairage	sur demande
Poids	env. 1,7 kg



Composantes



Boîtier du luminaire



Optique

Marques de contrôle



* B = Bakery, V = Vegetable, C = Cheese,
M = Meat,
M = Meat, F = Fish

Toutes les données techniques ainsi que les indications de poids et dimensions ont été élaborées avec soin. Sous réserve d'erreurs. Toutes les dimensions en mm · LED Durée de vie: L80/B10 avec température ambiante (ta) de 25 °C. Durée de vie de référence 50 000 h. Valeurs de flux lumineux et efficacité soumises à une tolérance de +/- 10 % Min CRI Ra: >80 / >90· Les images des produits servent comme des exemples et pourraient dévier de l'original · Nous nous réservons le droit d'apporter des modifications en fonction du progrès technique · Oktalite Lichttechnik GmbH · Mathias-Brüggen-Str. 73 · 50829 Cologne · T +49 221 59767-0 · F +49 221 59767-40 · mail@oktalite.com · www.oktalite.com · 2019-06-16



Classe de lumens	Couleur de la lumière	CRI [RA]	flux lumineux du système*	Puissance	Référence		
					blanc	argent	noir
3000 lm	2700 K	81	2830 lm	21 W	10188194	10188195	10188196
3000 lm	3000 K	83	2910 lm	21 W	10188197	10188198	10188199
3000 lm	3000 K - Efficient White	94	2925 lm	25 W	10188200	10188201	10188202
3000 lm	3000 K - Brilliant Colour	96	2925 lm	32 W	10188209	10188210	10188211
3000 lm	3500 K	85	2965 lm	21 W	10188203	10188204	10188205
3000 lm	4000 K	83	3065 lm	21 W	10188206	10188207	10188208
4000 lm	2700 K	81	3710 lm	28 W	10188212	10188213	10188214
4000 lm	3000 K	83	3815 lm	28 W	10188215	10188216	10188217
4000 lm	3000 K - Efficient White	94	3875 lm	34 W	10188218	10188219	10188220
4000 lm	3000 K - Brilliant Colour	96	3950 lm	46 W	10188227	10188228	10188229
4000 lm	3500 K	85	3890 lm	28 W	10188221	10188222	10188223
4000 lm	4000 K	83	4020 lm	28 W	10188224	10188225	10188226
5000 lm	2700 K	81	4545 lm	36 W	10188230	10188231	10188232
5000 lm	3000 K	83	4670 lm	36 W	10188233	10188234	10188235
5000 lm	3000 K - Efficient White	94	4915 lm	46 W	10188236	10188237	10188238
5000 lm	3500 K	85	4765 lm	36 W	10188239	10188240	10188241
5000 lm	4000 K	83	4920 lm	36 W	10188242	10188243	10188244
1500 lm	M	-	1585 lm	23 W	10188170	10188171	10188172
1500 lm	M+F	-	1475 lm	23 W	10188173	10188174	10188175
2000 lm	M	-	2035 lm	30 W	10188176	10188177	10188178
2000 lm	M+F	-	1895 lm	30 W	10188182	10188183	10188184
3000 lm	B+V+C	-	3040 lm	30 W	10188188	10188189	10188190
3000 lm	M	-	2855 lm	46 W	10188179	10188180	10188181
3000 lm	M+F	-	2655 lm	46 W	10188185	10188186	10188187
4000 lm	B+V+C	-	3825 lm	40 W	10188191	10188192	10188193

* Le flux du luminaire du système est fourni par le réflecteur gris argent Medium Flood.

Efficient White: $R_9 = 75$, $R_r = 91$, $R_g = 102$


Brilliant Colour: $R_9 = 92$, $R_r = 93$, $R_g = 106$

Toutes les données techniques ainsi que les indications de poids et dimensions ont été élaborées avec soin. Sous réserve d'erreurs. Toutes les dimensions en mm · LED Durée de vie: L80/B10 avec température ambiante (t_a) de 25 °C. Durée de vie de référence 50 000 h. Valeurs de flux lumineux et efficacité soumises à une tolérance de +/- 10 % Min CRI Ra: >80 / >90· Les images des produits servent comme des exemples et pourraient dévier de l'original · Nous nous réservons le droit d'apporter des modifications en fonction du progrès technique · Oktalite Lichttechnik GmbH · Mathias-Brüggen-Str. 73 · 50829 Cologne · T +49 221 59767-0 · F +49 221 59767-40 · mail@oktalite.com · www.oktalite.com · 2019-06-16

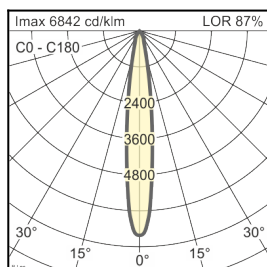
Type	Réflecteur amovible
Fixation	bague d'arrêt ressort
Couleur du réflecteur	silber
Sources lumineuse	LED

Faisceau Spot	Type de réflecteur	Verre / Filtre	LOR*	Référence		
				blanc	argent	noir

B.Lee - SP			
Höhe [m]	KegelØ [cm]	E(0°) [lx/klm]	E(C0) [lx/klm]
1	24	6842	3367
2	48	1711	842
3	73	760	374

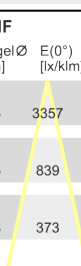


Facettes	sans	87 %	-	10186824	-
----------	------	------	---	----------	---

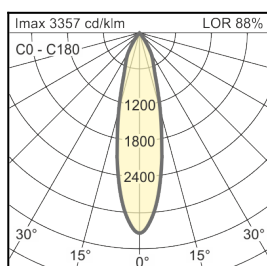


Faisceau Medium Flood	Type de réflecteur	Verre / Filtre	LOR*	Référence		
				blanc	argent	noir

B.Lee - MF			
Höhe [m]	KegelØ [cm]	E(0°) [lx/klm]	E(C0) [lx/klm]
1	43	3357	1573
2	85	839	393
3	128	373	175



Facettes	sans	88 %	-	10186825	-
----------	------	------	---	----------	---



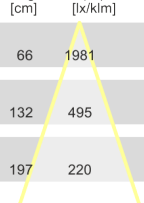
Toutes les données techniques ainsi que les indications de poids et dimensions ont été élaborées avec soin. Sous réserve d'erreurs. Toutes les dimensions en mm · LED Durée de vie: L80/B10 avec température ambiante (ta) de 25 °C. Durée de vie de référence 50 000 h. Valeurs de flux lumineux et efficacité soumises à une tolérance de +/- 10 % Min CRI Ra: >80 / >90· Les images des produits servent comme des exemples et pourraient dévier de l'original · Nous nous réservons le droit d'apporter des modifications en fonction du progrès technique · Oktalite Lichttechnik GmbH · Mathias-Brüggen-Str. 73 · 50829 Cologne · T +49 221 59767-0 · F +49 221 59767-40 · mail@oktalite.com · www.oktalite.com · 2019-06-16

Optique B.LEE - LED

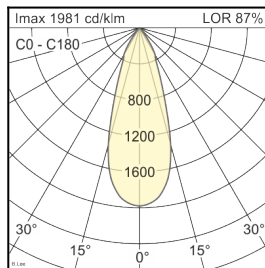
Type	Réflecteur amovible
Fixation	bague d'arrêt ressort
Couleur du réflecteur	silber
Sources lumineuse	LED

Faisceau Flood	Type de réflecteur	Verre / Filtre	LOR*	Référence		
				blanc	argent	noir

B.Lee - FL			
Höhe [m]	KegelØ [cm]	E(0°) [lx/klm]	E(C0) [lx/klm]
1	66	1981	857
2	132	495	214
3	197	220	95

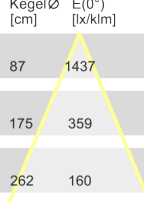


Facettes sans 87 % - 10186826 -

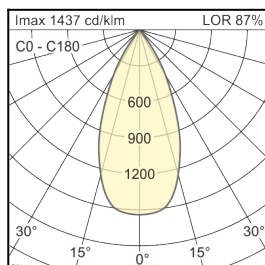


Faisceau Wide Flood	Type de réflecteur	Verre / Filtre	LOR*	Référence		
				blanc	argent	noir

B.Lee - WFL			
Höhe [m]	KegelØ [cm]	E(0°) [lx/klm]	E(C0) [lx/klm]
1	87	1437	554
2	175	359	139
3	262	160	62



Facettes sans 87 % - 10186827 -



Toutes les données techniques ainsi que les indications de poids et dimensions ont été élaborées avec soin. Sous réserve d'erreurs. Toutes les dimensions en mm · LED Durée de vie: L80/B10 avec température ambiante (ta) de 25 °C. Durée de vie de référence 50 000 h. Valeurs de flux lumineux et efficacité soumises à une tolérance de +/- 10 % Min CRI Ra: >80 / >90· Les images des produits servent comme des exemples et pourraient dévier de l'original · Nous nous réservons le droit d'apporter des modifications en fonction du progrès technique · Oktalite Lichttechnik GmbH · Mathias-Brüggen-Str. 73 · 50829 Cologne · T +49 221 59767-0 · F +49 221 59767-40 · mail@oktalite.com · www.oktalite.com · 2019-06-16



Optique B.LEE - LED

oktalite

Type	Réflecteur amovible
Fixation	bague d'arrêt ressort
Couleur du réflecteur	silber
Sources lumineuse	LED

Faisceau Very Wide Flood	Type de réflecteur	Verre / Filtre	LOR*	Référence		
				blanc	argent	noir

B.Lee - VFL			
Höhe [m]	KegelØ [cm]	E(0°) [lx/klm]	E(C0) [lx/klm]
1	119	1004	321
2	238	251	80
3	358	112	36

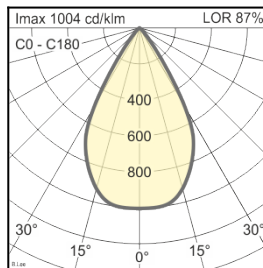
aluminium, anodisé

sans

87 %

-

10122927 -



Toutes les données techniques ainsi que les indications de poids et dimensions ont été élaborées avec soin. Sous réserve d'erreurs. Toutes les dimensions en mm · LED Durée de vie: L80/B10 avec température ambiante (ta) de 25 °C. Durée de vie de référence 50 000 h. Valeurs de flux lumineux et efficacité soumises à une tolérance de +/- 10 % Min CRI Ra: >80 / >90· Les images des produits servent comme des exemples et pourraient dévier de l'original · Nous nous réservons le droit d'apporter des modifications en fonction du progrès technique · Oktalite Lichttechnik GmbH · Mathias-Brüggen-Str. 73 · 50829 Cologne · T +49 221 59767-0 · F +49 221 59767-40 · mail@oktalite.com · www.oktalite.com · 2019-06-16