



JUNO

PROYECTOR A CARRIL

"Illuminazione mirata della merce grazie a un'ottimale distribuzione della luce con lente a forma libera in vista:



Óptima distribución de la luz

Mediante el innovador direccionamiento de la luz con lente de forma libre en lugar de reflector



Aplicaciones ideales

Iluminación precisa de productos colocados en paredes de fondo o en áreas promocionales



Innovador lenguaje de diseño

Con lente en forma de gota perceptible y excelente efecto de atracción desde lejos



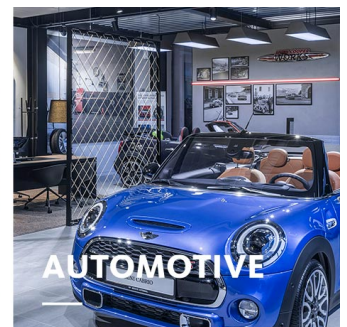
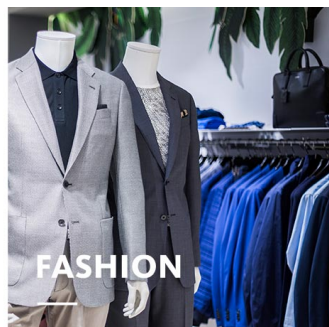
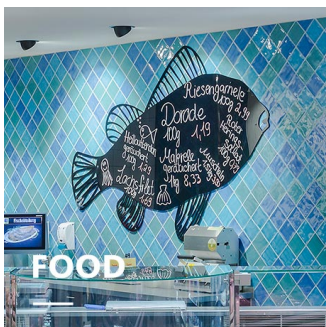
Fácil de orientar

Cabezal inclinable hasta 40 grados; ajuste fácil y preciso gracias a escala de graduación







Luz inteligente

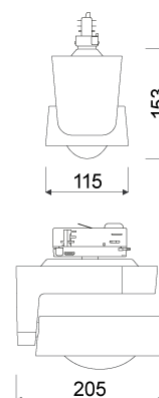
LED^{IQ} para su sistema de gestión inteligente de la iluminación



www.oktalite.com/juno-t

Descrizione	proyector a carril
Área de aplicación	iluminación básica y de mercancías, iluminación de pasillos y áreas de circulación
Radio de acción	girable máx. 355° e inclinable máx. 80°
Fijación	3P Raíl electrificado Typ Global DALI, no apto para el montaje vertical
Luminotecnica	LED ^{IQ} DALI
Clase de flujo luminoso LED	5000 lm
Color de luz Blanco	2700 K, 3000 K, 3000 K - Efficient White, 3500 K, 4000 K
Refrigeración	pasiva
Unidad de alimentación	DALI Controlador integrado
Color de la luminaria	RAL 9005 negro intenso RAL 9006 aluminio blanco RAL 9016 blanco tráfico Otros colores disponibles bajo petición
Superficie	Lacada en polvo ligeramente rugoso
Tensión nominal	220 - 240 V, 50/60Hz
Sistema de control	DALI DT6
Instalación	Se recomienda para nuevas instalaciones.
Peso	aprox. 1,7 kg
Componentes	 Carcasa de la luminaria
Marcas de certificación	  

LED^{IQ} DALI



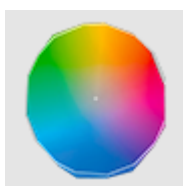
Todos los datos técnicos, así como los valores de pesos y medidas, han sido sometidos a una cuidadosa comprobación. Salvo errores. Todas las medidas en mm · LED Especificaciones de la vida útil: L80/B10 a temperatura ambiente (ta) de 25 °C. Vida útil de funcionamiento 50.000 h. Los datos del flujo luminoso y la eficiencia están sujetos a una tolerancia de +/- 10% Min CRI Ra: >80 / >90 · Las imágenes de los productos son orientativas y pueden diferir de la realidad · Nos reservamos el derecho de introducir modificaciones como consecuencia de los avances técnicos · Oktalite Lichttechnik GmbH · Mathias-Brüggen-Str. 73 · 50829 Colonia · T +49 221 59767-0 · F +49 221 59767-40 · mail@oktalite.com · www.oktalite.com · 2020-10-01



JUNO

oktalite

Clase de flujo luminoso LED	Color de luz	CRI R _a	Rendimiento	Potencia del sistema	N.º de pedido		
					blanco	plata	negro
5000 lm	2700 K	81	3950 lm	36 W	10221438	10221439	10221440
	3000 K	83	4060 lm	36 W	10221441	10221442	10221443
	3000 K - Efficient White	94	4260 lm	46 W	10221450	10221451	10221452
	3500 K	84	4140 lm	36 W	10221444	10221445	10221446
	4000 K	83	4280 lm	36 W	10221447	10221448	10221449



Efficient White: R₉ = 75, R_r = 91, R_g = 102

Todos los datos técnicos, así como los valores de pesos y medidas, han sido sometidos a una cuidadosa comprobación. Salvo errores. Todas las medidas en mm · LED Especificaciones de la vida útil: L80/B10 a temperatura ambiente (ta) de 25 °C. Vida útil de funcionamiento 50.000 h. Los datos del flujo luminoso y la eficiencia están sujetos a una tolerancia de +/- 10% Min CRI Ra: >80 / >90 · Las imágenes de los productos son orientativas y pueden diferir de la realidad · Nos reservamos el derecho de introducir modificaciones como consecuencia de los avances técnicos · Oktalite Lichttechnik GmbH · Mathias-Brüggen-Str. 73 · 50829 Colonia · T +49 221 59767-0 · F +49 221 59767-40 · mail@oktalite.com · www.oktalite.com · 2020-10-01



Óptica Juno - LED^{IQ} DALI

oktalite

Óptica

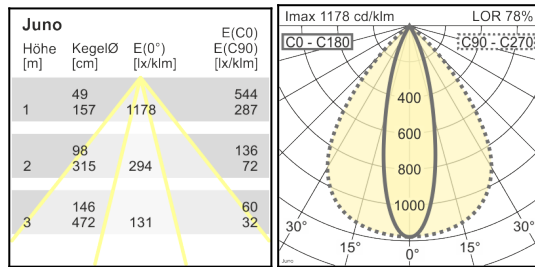
Lente de forma libre

Tipo

Óptica integrado

Ángulo apertura haz

Distribución de luz ovalada



Cristal

LOR

sin

78 %

Todos los datos técnicos, así como los valores de pesos y medidas, han sido sometidos a una cuidadosa comprobación. Salvo errores. Todas las medidas en mm · LED Especificaciones de la vida útil: L80/B10 a temperatura ambiente (ta) de 25 °C. Vida útil de funcionamiento 50.000 h. Los datos del flujo luminoso y la eficiencia están sujetos a una tolerancia de +/- 10% Min CRI Ra: >80 / >90. Las imágenes de los productos son orientativas y pueden diferir de la realidad · Nos reservamos el derecho de introducir modificaciones como consecuencia de los avances técnicos · Oktalite Lichttechnik GmbH · Mathias-Brüggen-Str. 73 · 50829 Colonia · T +49 221 59767-0 · F +49 221 59767-40 · mail@oktalite.com · www.oktalite.com · 2020-10-01