



JUNO

PROYECTOR A CARRIL

"Illuminazione mirata della merce grazie a un'ottimale distribuzione della luce con lente a forma libera in vista:



Óptima distribución de la luz

Mediante el innovador direccionamiento de la luz con lente de forma libre en lugar de reflector



Aplicaciones ideales

Iluminación precisa de productos colocados en paredes de fondo o en áreas promocionales



Innovador lenguaje de diseño

Con lente en forma de gota perceptible y excelente efecto de atracción desde lejos



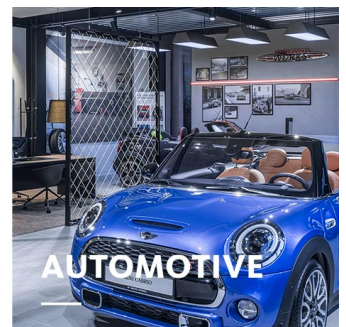
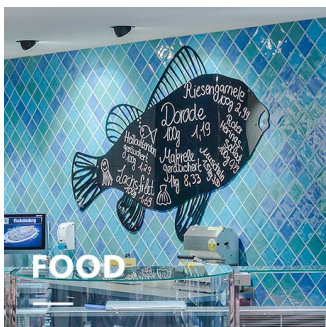
Fácil de orientar

Cabezal inclinable hasta 40 grados; ajuste fácil y preciso gracias a escala de graduación


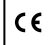




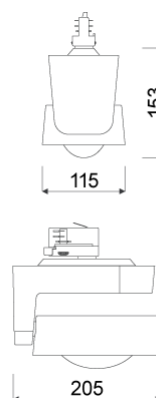
Luz inteligente

LED^{IQ} para su sistema de gestión inteligente de la iluminación



www.oktalite.com/juno-t

Descrizione	proyector a carril
Área de aplicación	iluminación básica y de mercancías, iluminación de pasillos y áreas de circulación
Radio de acción	girable máx. 355° e inclinable máx. 80°
Fijación	3P Raíl electrificado, no apto para el montaje vertical
Luminotecnía	LED
Clase de flujo luminoso LED	3000 lm - 5000 lm
Color de luz Blanco	2700 K, 3000 K, 3000 K - Efficient White, 3500 K, 4000 K
Refrigeración	pasiva
Unidad de alimentación	Controlador (de dispositivo) integrado
Color de la luminaria	RAL 9005 negro intenso RAL 9006 aluminio blanco RAL 9016 blanco tráfico Otros colores disponibles bajo petición
Superficie	Lacada en polvo ligeramente rugoso
Tensión nominal	220 - 240 V, 50/60Hz
Sistema de control	a petición del cliente
Peso	aprox. 1,7 kg
Componentes	 Carcasa de la luminaria
Marcas de certificación	  



Todos los datos técnicos, así como los valores de pesos y medidas, han sido sometidos a una cuidadosa comprobación. Salvo errores. Todas las medidas en mm · LED Especificaciones de la vida útil: L80/B10 a temperatura ambiente (ta) de 25 °C. Vida útil de funcionamiento 50.000 h. Los datos del flujo luminoso y la eficiencia están sujetos a una tolerancia de +/- 10% Min CRI Ra: >80 / >90· Las imágenes de los productos son orientativas y pueden diferir de la realidad · Nos reservamos el derecho de introducir modificaciones como consecuencia de los avances técnicos · Oktalite Lichttechnik GmbH · Mathias-Brüggen-Str. 73 · 50829 Colonia · T +49 221 59767-0 · F +49 221 59767-40 · mail@oktalite.com · www.oktalite.com · 2020-10-01



Clase de flujo luminoso LED	Color de luz	CRI R _a	Rendimiento	Potencia del sistema	N.º de pedido		
					blanco	plata	negro
3000 lm	2700 K	81	2485 lm	21 W	10221396	10221397	10221398
	3000 K	83	2555 lm	21 W	10221399	10221400	10221401
	3000 K - Efficient White	94	2585 lm	25 W	10221402	10221403	10221404
	3500 K	84	2610 lm	21 W	10221405	10221406	10221407
	4000 K	83	2695 lm	21 W	10221408	10221409	10221410
4000 lm	2700 K	81	3250 lm	28 W	10221411	10221412	10221413
	3000 K	83	3340 lm	28 W	10221414	10221415	10221416
	3000 K - Efficient White	94	3400 lm	34 W	10221417	10221418	10221419
	3500 K	84	3405 lm	28 W	10221420	10221421	10221422
	4000 K	83	3520 lm	28 W	10221423	10221424	10221425
5000 lm	2700 K	81	3950 lm	36 W	10221426	10221427	10221428
	3000 K	83	4060 lm	36 W	10221429	10221430	10221431
	3000 K - Efficient White	94	4260 lm	46 W	10229267	10229268	10229269
	3500 K	84	4140 lm	36 W	10221432	10221433	10221434
	4000 K	83	4280 lm	36 W	10221435	10221436	10221437

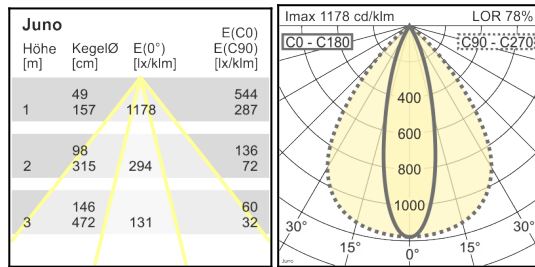
Efficient White: R_s = 75, R_r = 91, R_g = 102

Todos los datos técnicos, así como los valores de pesos y medidas, han sido sometidos a una cuidadosa comprobación. Salvo errores. Todas las medidas en mm · LED Especificaciones de la vida útil: L80/B10 a temperatura ambiente (ta) de 25 °C. Vida útil de funcionamiento 50.000 h. Los datos del flujo luminoso y la eficiencia están sujetos a una tolerancia de +/- 10% Min CRI Ra: >80 / >90 · Las imágenes de los productos son orientativas y pueden diferir de la realidad · Nos reservamos el derecho de introducir modificaciones como consecuencia de los avances técnicos · Oktalite Lichttechnik GmbH · Mathias-Brüggen-Str. 73 · 50829 Colonia · T +49 221 59767-0 · F +49 221 59767-40 · mail@oktalite.com · www.oktalite.com · 2020-10-01

Óptica Lente de forma libre
 Tipo Óptica integrado

Ángulo apertura haz

Distribución de luz ovalada



Cristal

LOR

sin

78 %

Todos los datos técnicos, así como los valores de pesos y medidas, han sido sometidos a una cuidadosa comprobación. Salvo errores. Todas las medidas en mm · LED Especificaciones de la vida útil: L80/B10 a temperatura ambiente (ta) de 25 °C. Vida útil de funcionamiento 50.000 h. Los datos del flujo luminoso y la eficiencia están sujetos a una tolerancia de +/- 10% Min CRI Ra: >80 / >90. Las imágenes de los productos son orientativas y pueden diferir de la realidad · Nos reservamos el derecho de introducir modificaciones como consecuencia de los avances técnicos · Oktalite Lichttechnik GmbH · Mathias-Brüggen-Str. 73 · 50829 Colonia · T +49 221 59767-0 · F +49 221 59767-40 · mail@oktalite.com · www.oktalite.com · 2020-10-01