



TOKO

LUMINARIA DE EMPOTRAR

Precisamente el sector de la moda requiere una mezcla sofisticada de iluminación general y de acento bien dosificada. TOKO es ideal para ello ya que este downlight LED satisface con maestría ambas tareas. Tiene un diseño pequeño y discreto y su luz refrescante ilumina de forma homogénea hasta el último rincón del espacio. Gracias al reflector facetado 3D y a los cuatro ángulos de apertura es posible poner acentos de luz específicos con TOKO.



Cuatro ángulos de apertura gracias al reflector facetado 3D

Iluminación homogénea o de acento de forma muy fácil: Ángulo de distribución de 28°, 38°, 48° y 60°



Pequeñas dimensiones

Recorte de techo de sólo 130 mm, profundidad de empotrado de sólo 100 mm



Sistema de fijación bien pensado

Muelle de montaje innovador para un montaje cómodo



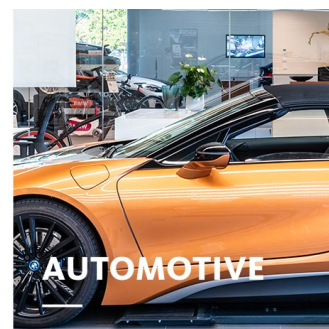
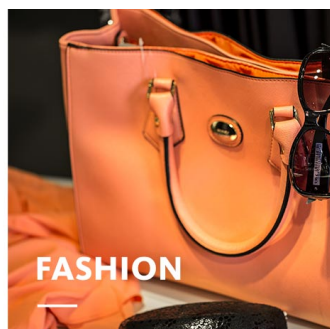
Amplia variedad de LED

Seis colores de luz blanca de hasta 4000 lm








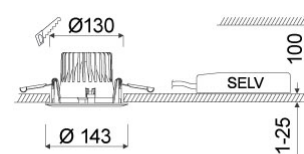
Luz inteligente

LED^{IQ} para su sistema inteligente de gestión de iluminación



www.oktalite.com/toko-r

Descrizione	Luminaria de empotrar
Área de aplicación	iluminación básica y de mercancías
Radio de acción	rígido
Fijación	Resorte de torsión de Oktalite
Grosor de techo	1 - 25 mm
Luminotecnía	LED
Clase de flujo luminoso LED	2000 lm - 4000 lm
Color de luz Blanco	2700 K, 3000 K, 3000 K - Efficient White, 3000 K - Brilliant Colour, 3500 K, 4000 K
Refrigeración	pasiva
Unidad de alimentación	Controlador (de dispositivo) separado
Color de la luminaria	RAL 9005 negro intenso RAL 9006 aluminio blanco RAL 9016 blanco tráfico Otros colores disponibles bajo petición
Superficie	Lacada en polvo ligeramente rugoso
Tensión nominal	220 - 240 V, 50/60Hz
Sistema de control	a petición del cliente
Peso	aprox. 0,6 kg
Componentes	 Carcasa de la luminaria  Unidad de alimentación
Marcas de certificación	  



Todos los datos técnicos, así como los valores de pesos y medidas, han sido sometidos a una cuidadosa comprobación. Salvo errores. Todas las medidas en mm · LED Especificaciones de la vida útil: L80/B10 a temperatura ambiente (ta) de 25 °C. Vida útil de funcionamiento 50.000 h. Los datos del flujo luminoso y la eficiencia están sujetos a una tolerancia de +/- 10% Min CRI Ra: >80 / >90. Las imágenes de los productos son orientativas y pueden diferir de la realidad · Nos reservamos el derecho de introducir modificaciones como consecuencia de los avances técnicos · Oktalite Lichttechnik GmbH · Mathias-Brüggen-Str. 73 · 50829 Colonia · T +49 221 59767-0 · F +49 221 59767-40 · mail@oktalite.com · www.oktalite.com · 2020-10-01



Ángulo apertura haz

Medium Flood



Clase de flujo luminoso LED	Color de luz	CRI R _a	Rendimiento*	Potencia del sistema	Cristal	N.º de pedido		
						blanco	plata	negro
2000 lm	3000 K - Efficient White	94	2155 lm	17 W	sin	10222219	10222220	10222221
2000 lm	3000 K - Efficient White	94	2155 lm	17 W	transparente	10222291	10222292	10222293
2000 lm	3000 K - Brilliant Colour	97	2030 lm	21 W	sin	10222228	10222229	10222230
2000 lm	3000 K - Brilliant Colour	97	2030 lm	21 W	transparente	10222300	10222301	10222302
3000 lm	2700 K	81	3075 lm	23 W	sin	10222213	10222214	10222215
3000 lm	2700 K	81	3075 lm	23 W	transparente	10222285	10222286	10222287
3000 lm	3000 K	83	3160 lm	23 W	sin	10222216	10222217	10222218
3000 lm	3000 K	83	3160 lm	23 W	transparente	10222288	10222289	10222290
3000 lm	3000 K - Efficient White	94	3155 lm	26 W	sin	10222219	10222220	10222221
3000 lm	3000 K - Efficient White	94	3155 lm	26 W	transparente	10222291	10222292	10222293
3000 lm	3000 K - Brilliant Colour	97	3065 lm	34 W	sin	10222228	10222229	10222230
3000 lm	3000 K - Brilliant Colour	97	3065 lm	34 W	transparente	10222300	10222301	10222302
3000 lm	3500 K	84	3225 lm	23 W	sin	10222222	10222223	10222224
3000 lm	3500 K	84	3225 lm	23 W	transparente	10222294	10222295	10222296
3000 lm	4000 K	83	3330 lm	23 W	sin	10222225	10222226	10222227
3000 lm	4000 K	83	3330 lm	23 W	transparente	10222297	10222298	10222299
4000 lm	2700 K	81	3915 lm	30 W	sin	10222213	10222214	10222215
4000 lm	2700 K	81	3915 lm	30 W	transparente	10222285	10222286	10222287
4000 lm	3000 K	83	4025 lm	30 W	sin	10222216	10222217	10222218
4000 lm	3000 K	83	4025 lm	30 W	transparente	10222288	10222289	10222290
4000 lm	3000 K - Efficient White	94	4045 lm	36 W	sin	10222219	10222220	10222221
4000 lm	3000 K - Efficient White	94	4045 lm	36 W	transparente	10222291	10222292	10222293
4000 lm	3500 K	84	4105 lm	30 W	sin	10222222	10222223	10222224
4000 lm	3500 K	84	4105 lm	30 W	transparente	10222294	10222295	10222296
4000 lm	4000 K	83	4245 lm	30 W	sin	10222225	10222226	10222227
4000 lm	4000 K	83	4245 lm	30 W	transparente	10222297	10222298	10222299

Todos los datos técnicos, así como los valores de pesos y medidas, han sido sometidos a una cuidadosa comprobación. Salvo errores. Todas las medidas en mm · LED Especificaciones de la vida útil: L80/B10 a temperatura ambiente (ta) de 25 °C. Vida útil de funcionamiento 50.000 h. Los datos del flujo luminoso y la eficiencia están sujetos a una tolerancia de +/- 10% Min CRI Ra: >80 / >90 · Las imágenes de los productos son orientativas y pueden diferir de la realidad · Nos reservamos el derecho de introducir modificaciones como consecuencia de los avances técnicos · Oktalite Lichttechnik GmbH · Mathias-Brüggen-Str. 73 · 50829 Colonia · T +49 221 59767-0 · F +49 221 59767-40 · mail@oktalite.com · www.oktalite.com · 2020-10-01



Ángulo apertura haz

Flood



Clase de flujo luminoso LED	Color de luz	CRI R _a	Rendimiento*	Potencia del sistema	Cristal	N.º de pedido		
						blanco	plata	negro
2000 lm	3000 K - Efficient White	94	2160 lm	17 W	sin	10222237	10222238	10222239
2000 lm	3000 K - Efficient White	94	2160 lm	17 W	transparente	10222309	10222310	10222311
2000 lm	3000 K - Brilliant Colour	97	2035 lm	21 W	sin	10222246	10222247	10222248
2000 lm	3000 K - Brilliant Colour	97	2035 lm	21 W	transparente	10222318	10222319	10222320
3000 lm	2700 K	81	3080 lm	23 W	sin	10222231	10222232	10222233
3000 lm	2700 K	81	3080 lm	23 W	transparente	10222303	10222304	10222305
3000 lm	3000 K	83	3170 lm	23 W	sin	10222234	10222235	10222236
3000 lm	3000 K	83	3170 lm	23 W	transparente	10222306	10222307	10222308
3000 lm	3000 K - Efficient White	94	3160 lm	26 W	sin	10222237	10222238	10222239
3000 lm	3000 K - Efficient White	94	3160 lm	26 W	transparente	10222309	10222310	10222311
3000 lm	3000 K - Brilliant Colour	97	3075 lm	34 W	sin	10222246	10222247	10222248
3000 lm	3000 K - Brilliant Colour	97	3075 lm	34 W	transparente	10222318	10222319	10222320
3000 lm	3500 K	84	3230 lm	23 W	sin	10222240	10222241	10222242
3000 lm	3500 K	84	3230 lm	23 W	transparente	10222312	10222313	10222314
3000 lm	4000 K	83	3340 lm	23 W	sin	10222243	10222244	10222245
3000 lm	4000 K	83	3340 lm	23 W	transparente	10222315	10222316	10222317
4000 lm	2700 K	81	3925 lm	30 W	sin	10222231	10222232	10222233
4000 lm	2700 K	81	3925 lm	30 W	transparente	10222303	10222304	10222305
4000 lm	3000 K	83	4035 lm	30 W	sin	10222234	10222235	10222236
4000 lm	3000 K	83	4035 lm	30 W	transparente	10222306	10222307	10222308
4000 lm	3000 K - Efficient White	94	4055 lm	36 W	sin	10222237	10222238	10222239
4000 lm	3000 K - Efficient White	94	4055 lm	36 W	transparente	10222309	10222310	10222311
4000 lm	3500 K	84	4115 lm	30 W	sin	10222240	10222241	10222242
4000 lm	3500 K	84	4115 lm	30 W	transparente	10222312	10222313	10222314
4000 lm	4000 K	83	4250 lm	30 W	sin	10222243	10222244	10222245
4000 lm	4000 K	83	4250 lm	30 W	transparente	10222315	10222316	10222317

Todos los datos técnicos, así como los valores de pesos y medidas, han sido sometidos a una cuidadosa comprobación. Salvo errores. Todas las medidas en mm · LED Especificaciones de la vida útil: L80/B10 a temperatura ambiente (ta) de 25 °C. Vida útil de funcionamiento 50.000 h. Los datos del flujo luminoso y la eficiencia están sujetos a una tolerancia de +/- 10% Min CRI Ra: >80 / >90 · Las imágenes de los productos son orientativas y pueden diferir de la realidad · Nos reservamos el derecho de introducir modificaciones como consecuencia de los avances técnicos · Oktalite Lichttechnik GmbH · Mathias-Brüggen-Str. 73 · 50829 Colonia · T +49 221 59767-0 · F +49 221 59767-40 · mail@oktalite.com · www.oktalite.com · 2020-10-01



Ángulo apertura haz

Wide Flood



Clase de flujo luminoso LED	Color de luz	CRI R _a	Rendimiento*	Potencia del sistema	Cristal	N.º de pedido		
						blanco	plata	negro
2000 lm	3000 K - Efficient White	94	2155 lm	17 W	sin	10222255	10222256	10222257
2000 lm	3000 K - Efficient White	94	2155 lm	17 W	transparente	10222327	10222328	10222329
2000 lm	3000 K - Brilliant Colour	97	2035 lm	21 W	sin	10222264	10222265	10222266
2000 lm	3000 K - Brilliant Colour	97	2035 lm	21 W	transparente	10222336	10222337	10222338
3000 lm	2700 K	81	3080 lm	23 W	sin	10222249	10222250	10222251
3000 lm	2700 K	81	3080 lm	23 W	transparente	10222321	10222322	10222323
3000 lm	3000 K	83	3165 lm	23 W	sin	10222252	10222253	10222254
3000 lm	3000 K	83	3165 lm	23 W	transparente	10222324	10222325	10222326
3000 lm	3000 K - Efficient White	94	3155 lm	26 W	sin	10222255	10222256	10222257
3000 lm	3000 K - Efficient White	94	3155 lm	26 W	transparente	10222327	10222328	10222329
3000 lm	3000 K - Brilliant Colour	97	3070 lm	34 W	sin	10222264	10222265	10222266
3000 lm	3000 K - Brilliant Colour	97	3070 lm	34 W	transparente	10222336	10222337	10222338
3000 lm	3500 K	84	3230 lm	23 W	sin	10222258	10222259	10222260
3000 lm	3500 K	84	3230 lm	23 W	transparente	10222330	10222331	10222332
3000 lm	4000 K	83	3335 lm	23 W	sin	10222261	10222262	10222263
3000 lm	4000 K	83	3335 lm	23 W	transparente	10222333	10222334	10222335
4000 lm	2700 K	81	3920 lm	30 W	sin	10222249	10222250	10222251
4000 lm	2700 K	81	3920 lm	30 W	transparente	10222321	10222322	10222323
4000 lm	3000 K	83	4030 lm	30 W	sin	10222252	10222253	10222254
4000 lm	3000 K	83	4030 lm	30 W	transparente	10222324	10222325	10222326
4000 lm	3000 K - Efficient White	94	4050 lm	36 W	sin	10222255	10222256	10222257
4000 lm	3000 K - Efficient White	94	4050 lm	36 W	transparente	10222327	10222328	10222329
4000 lm	3500 K	84	4110 lm	30 W	sin	10222258	10222259	10222260
4000 lm	3500 K	84	4110 lm	30 W	transparente	10222330	10222331	10222332
4000 lm	4000 K	83	4250 lm	30 W	sin	10222261	10222262	10222263
4000 lm	4000 K	83	4250 lm	30 W	transparente	10222333	10222334	10222335

Todos los datos técnicos, así como los valores de pesos y medidas, han sido sometidos a una cuidadosa comprobación. Salvo errores. Todas las medidas en mm · LED Especificaciones de la vida útil: L80/B10 a temperatura ambiente (ta) de 25 °C. Vida útil de funcionamiento 50.000 h. Los datos del flujo luminoso y la eficiencia están sujetos a una tolerancia de +/- 10% Min CRI Ra: >80 / >90 · Las imágenes de los productos son orientativas y pueden diferir de la realidad · Nos reservamos el derecho de introducir modificaciones como consecuencia de los avances técnicos · Oktalite Lichttechnik GmbH · Mathias-Brüggen-Str. 73 · 50829 Colonia · T +49 221 59767-0 · F +49 221 59767-40 · mail@oktalite.com · www.oktalite.com · 2020-10-01



Ángulo apertura haz

Very Wide Flood



Clase de flujo luminoso LED	Color de luz	CRI R _a	Rendimiento*	Potencia del sistema	Cristal	N.º de pedido		
						blanco	plata	negro
2000 lm	3000 K - Efficient White	94	2150 lm	17 W	sin	10222273	10222274	10222275
2000 lm	3000 K - Efficient White	94	2150 lm	17 W	transparente	10222345	10222346	10222347
2000 lm	3000 K - Brilliant Colour	97	2030 lm	21 W	sin	10222282	10222283	10222284
2000 lm	3000 K - Brilliant Colour	97	2030 lm	21 W	transparente	10222354	10222355	10222356
3000 lm	2700 K	81	3070 lm	23 W	sin	10222267	10222268	10222269
3000 lm	2700 K	81	3070 lm	23 W	transparente	10222339	10222340	10222341
3000 lm	3000 K	83	3160 lm	23 W	sin	10222270	10222271	10222272
3000 lm	3000 K	83	3160 lm	23 W	transparente	10222342	10222343	10222344
3000 lm	3000 K - Efficient White	94	3150 lm	26 W	sin	10222273	10222274	10222275
3000 lm	3000 K - Efficient White	94	3150 lm	26 W	transparente	10222345	10222346	10222347
3000 lm	3000 K - Brilliant Colour	97	3065 lm	34 W	sin	10222282	10222283	10222284
3000 lm	3000 K - Brilliant Colour	97	3065 lm	34 W	transparente	10222354	10222355	10222356
3000 lm	3500 K	84	3220 lm	23 W	sin	10222276	10222277	10222278
3000 lm	3500 K	84	3220 lm	23 W	transparente	10222348	10222349	10222350
3000 lm	4000 K	83	3330 lm	23 W	sin	10222279	10222280	10222281
3000 lm	4000 K	83	3330 lm	23 W	transparente	10222351	10222352	10222353
4000 lm	2700 K	81	3915 lm	30 W	sin	10222267	10222268	10222269
4000 lm	2700 K	81	3915 lm	30 W	transparente	10222339	10222340	10222341
4000 lm	3000 K	83	4025 lm	30 W	sin	10222270	10222271	10222272
4000 lm	3000 K	83	4025 lm	30 W	transparente	10222342	10222343	10222344
4000 lm	3000 K - Efficient White	94	4040 lm	36 W	sin	10222273	10222274	10222275
4000 lm	3000 K - Efficient White	94	4040 lm	36 W	transparente	10222345	10222346	10222347
4000 lm	3500 K	84	4105 lm	30 W	sin	10222276	10222277	10222278
4000 lm	3500 K	84	4105 lm	30 W	transparente	10222348	10222349	10222350
4000 lm	4000 K	83	4240 lm	30 W	sin	10222279	10222280	10222281
4000 lm	4000 K	83	4240 lm	30 W	transparente	10222351	10222352	10222353

Todos los datos técnicos, así como los valores de pesos y medidas, han sido sometidos a una cuidadosa comprobación. Salvo errores. Todas las medidas en mm · LED Especificaciones de la vida útil: L80/B10 a temperatura ambiente (ta) de 25 °C. Vida útil de funcionamiento 50.000 h. Los datos del flujo luminoso y la eficiencia están sujetos a una tolerancia de +/- 10% Min CRI Ra: >80 / >90 · Las imágenes de los productos son orientativas y pueden diferir de la realidad · Nos reservamos el derecho de introducir modificaciones como consecuencia de los avances técnicos · Oktalite Lichttechnik GmbH · Mathias-Brüggen-Str. 73 · 50829 Colonia · T +49 221 59767-0 · F +49 221 59767-40 · mail@oktalite.com · www.oktalite.com · 2020-10-01

* Base sistema de regulación de flujo luminoso es un reflector Medium Flood.



Efficient White: $R_9 = 75$, $R_i = 91$, $R_g = 102$



Brilliant Colour: $R_9 = 94$, $R_i = 95$, $R_g = 104$

Todos los datos técnicos, así como los valores de pesos y medidas, han sido sometidos a una cuidadosa comprobación. Salvo errores. Todas las medidas en mm · LED Especificaciones de la vida útil: L80/B10 a temperatura ambiente (t_a) de 25 °C. Vida útil de funcionamiento 50.000 h. Los datos del flujo luminoso y la eficiencia están sujetos a una tolerancia de +/- 10% Min CRI Ra: >80 / >90 · Las imágenes de los productos son orientativas y pueden diferir de la realidad · Nos reservamos el derecho de introducir modificaciones como consecuencia de los avances técnicos · Oktalite Lichttechnik GmbH · Mathias-Brüggen-Str. 73 · 50829 Colonia · T +49 221 59767-0 · F +49 221 59767-40 · mail@oktalite.com · www.oktalite.com · 2020-10-01



Unidad de alimentación - LED

Controlador (de dispositivo)

oktalite

Tipo de conexión	Lista para su conexión
conexión a la red	GST 18i3
Longitud del cable secundario	400 mm
Tensión nominal	220 - 240 V, 50/60Hz
protección	IP20
clase de protección	I, II
Sistema de control	a petición del cliente
Luminotecnia	LED

Luminotecnia	Conexión de la luminaria	Corriente de salida	Potencia del sistema	N.º de pedido
LED	RNV	450 mA	17 W	10211947
LED	RNV	550 mA	21 W	10211949
LED	RNV	600 mA	23 W	10211950
LED	RNV	700 mA	26 W	10211952
LED	RNV	800 mA	30 W	10211954
LED	RNV	900 mA	34 W	10211956
LED	RNV	950 mA	36 W	10211957

Todos los datos técnicos, así como los valores de pesos y medidas, han sido sometidos a una cuidadosa comprobación. Salvo errores. Todas las medidas en mm · LED Especificaciones de la vida útil: L80/B10 a temperatura ambiente (ta) de 25 °C. Vida útil de funcionamiento 50.000 h. Los datos del flujo luminoso y la eficiencia están sujetos a una tolerancia de +/- 10% Min CRI Ra: >80 / >90 · Las imágenes de los productos son orientativas y pueden diferir de la realidad · Nos reservamos el derecho de introducir modificaciones como consecuencia de los avances técnicos · Oktalite Lichttechnik GmbH · Mathias-Brüggen-Str. 73 · 50829 Colonia · T +49 221 59767-0 · F +49 221 59767-40 · mail@oktalite.com · www.oktalite.com · 2020-10-01