



GRADO

LUMINARIA DE EMPOTRAR

La historia de éxito de GRADO continua. Para completar el éxito de los premiados proyectores para carril GRADO y GRADO TWIN, ofrecemos ahora aún más flexibilidad a la hora de configurar soluciones de iluminación óptimas para el comercio presentando una variante empotrable de ambas versiones. Y es que así GRADO se puede usar también en techos cerrados. La luminaria de diseño limpio se puede orientar de forma ideal hacia los productos gracias al cabezal inclinable sobre un eje. Además, con su aspecto discreto garantiza armonía visual en el techo.



Distribución controlada de la luz

Clara proyección de la luz con haz de luz principal en el centro



Aplicaciones efectivas

Iluminación intensiva de la mercancía tanto en superficies verticales como horizontales



De fácil montaje

Nuevos muelles de montaje patentados para un fácil montaje y desmontaje



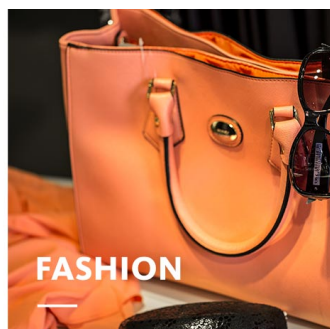
Orientabilidad de gran utilidad

El cabezal del proyector se puede inclinar 30° integrándose de forma estéticamente discreta en el diseño del techo



Inteligente

LEDIQ para su sistema inteligente de gestión de iluminación



GRADO**oktalite**www.oktalite.com/grado-r

Descripción	Luminaria de empotrar
Área de aplicación	iluminación de pasillos y áreas de circulación
Radio de acción	inclinable 30°/30°
Fijación	Resorte de torsión de Oktalite
Grosor de techo	1 - 25 mm
Luminotecnía	LED IQ DALI
Clase de flujo luminoso LED	3000 lm - 5000 lm
Color de luz Blanco	2700 K, 3000 K, 3000 K - Efficient White, 3000 K - Brilliant Colour, 3500 K, 4000 K
Color de luz Food*	M, M+F, BF
Refrigeración	pasiva
Unidad de alimentación	DALI Controlador separado
Color de la luminaria	RAL 9005 negro intenso RAL 9006 aluminio blanco RAL 9016 blanco tráfico Otros colores disponibles bajo petición
Superficie	Lacada en polvo ligeramente rugoso
Tensión nominal	220 - 240 V, 50/60Hz
Sistema de control	DALI DT6
Instalación	Se recomienda para nuevas instalaciones.
Peso	aprox. 1,3 kg

Componentes

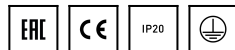


Carcasa de la luminaria

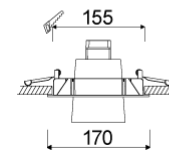
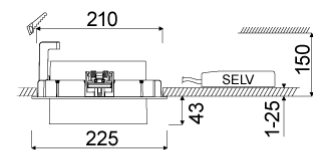


Unidad de alimentación

Marcas de certificación



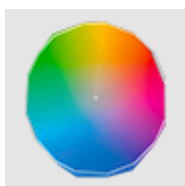
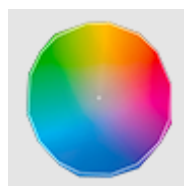
* M = Meat,
M = Meat, F = Fish,
BF = Brilliant Food

LED IQ DALI

Todos los datos técnicos, así como los valores de pesos y medidas, han sido sometidos a una cuidadosa comprobación. Salvo errores. Todas las medidas en mm · LED Especificaciones de la vida útil: L80/B10 a temperatura ambiente (ta) de 25 °C. Vida útil de funcionamiento 50.000 h. Los datos del flujo luminoso y la eficiencia están sujetos a una tolerancia de +/- 10% Min CRI Ra: >80 / >90 · Las imágenes de los productos son orientativas y pueden diferir de la realidad · Nos reservamos el derecho de introducir modificaciones como consecuencia de los avances técnicos · Oktalite Lichttechnik GmbH · Mathias-Brüggen-Str. 73 · 50829 Colonia · T +49 221 59767-0 · F +49 221 59767-40 · mail@oktalite.com · www.oktalite.com · 2021-01-27

**GRADO****oktalite**

Clase de flujo luminoso LED	Color de luz	CRI R _a	Rendimiento	Potencia del sistema	N.º de pedido		
					blanco	plata	negro
4000 lm	3000 K - Brilliant Colour	97	3980 lm	46 W	10206206	10206207	10206208
5000 lm	2700 K	81	4665 lm	36 W	10206197	10206198	10206199
	3000 K	83	4795 lm	36 W	10206200	10206201	10206202
	3000 K - Efficient White	94	5030 lm	46 W	10206203	10206204	10206205
	3500 K	84	4890 lm	36 W	10206209	10206210	10206211
	4000 K	83	5055 lm	36 W	10206212	10206213	10206214
3000 lm	M	-	2900 lm	46 W	10206215	10206216	10206217
	M+F	-	2700 lm	46 W	10206218	10206219	10206220
4000 lm	BF	-	3680 lm	40 W	10206221	10206222	10206223

Efficient White: R₉ = 75, R_f = 91, R_g = 102Brilliant Colour: R₉ = 94, R_f = 95, R_g = 104

Todos los datos técnicos, así como los valores de pesos y medidas, han sido sometidos a una cuidadosa comprobación. Salvo errores. Todas las medidas en mm · LED Especificaciones de la vida útil: L80/B10 a temperatura ambiente (ta) de 25 °C. Vida útil de funcionamiento 50.000 h. Los datos del flujo luminoso y la eficiencia están sujetos a una tolerancia de +/- 10% Min CRI Ra: >80 / >90 · Las imágenes de los productos son orientativas y pueden diferir de la realidad · Nos reservamos el derecho de introducir modificaciones como consecuencia de los avances técnicos · Oktalite Lichttechnik GmbH · Mathias-Brüggen-Str. 73 · 50829 Colonia · T +49 221 59767-0 · F +49 221 59767-40 · mail@oktalite.com · www.oktalite.com · 2021-01-27



Óptica - LED^{IQ} DALI

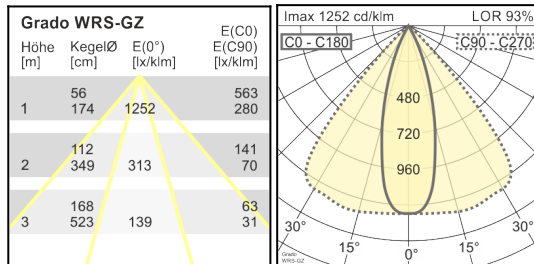
Óptica GRADO TWIN - LED^{IQ} DALI

oktalite

Óptica Reflector en forma de cubeta
 Tipo Óptica integrado

Ángulo apertura haz

Wide Flood



Cristal

sin

LOR

93 %

Accesorios

Resorte de torsión de Oktalite

N.º de pedido

10213714

Todos los datos técnicos, así como los valores de pesos y medidas, han sido sometidos a una cuidadosa comprobación. Salvo errores. Todas las medidas en mm · LED Especificaciones de la vida útil: L80/B10 a temperatura ambiente (ta) de 25 °C. Vida útil de funcionamiento 50.000 h. Los datos del flujo luminoso y la eficiencia están sujetos a una tolerancia de +/- 10% Min CRI Ra: >80 / >90. Las imágenes de los productos son orientativas y pueden diferir de la realidad · Nos reservamos el derecho de introducir modificaciones como consecuencia de los avances técnicos · Oktalite Lichttechnik GmbH · Mathias-Brüggen-Str. 73 · 50829 Colonia · T +49 221 59767-0 · F +49 221 59767-40 · mail@oktalite.com · www.oktalite.com · 2021-01-27

DALI Controlador

oktalite

Tipo de conexión	Lista para su conexión
conexión a la red	GST 18i3
Longitud del cable secundario	400 mm
Tensión nominal	220 - 240 V, 50/60Hz
protección	IP20
clase de protección	I, II
Sistema de control	DALI DT6
Luminotecnía	LED ^{IQ} DALI

Luminotecnía	Conexión de la luminaria	Corriente de salida	Potencia del sistema	máx. luminarias B16	N.º de pedido
LED IQ DALI	RNV	950 mA	36 W	50	10185640
LED IQ DALI	RNV	1050 mA	40 W	50	10185642
LED IQ DALI	RNV	1200 mA	46 W	20	10185643

Todos los datos técnicos, así como los valores de pesos y medidas, han sido sometidos a una cuidadosa comprobación. Salvo errores. Todas las medidas en mm · LED Especificaciones de la vida útil: L80/B10 a temperatura ambiente (ta) de 25 °C. Vida útil de funcionamiento 50.000 h. Los datos del flujo luminoso y la eficiencia están sujetos a una tolerancia de +/- 10% Min CRI Ra: >80 / >90 · Las imágenes de los productos son orientativas y pueden diferir de la realidad · Nos reservamos el derecho de introducir modificaciones como consecuencia de los avances técnicos · Oktalite Lichttechnik GmbH · Mathias-Brüggen-Str. 73 · 50829 Colonia · T +49 221 59767-0 · F +49 221 59767-40 · mail@oktalite.com · www.oktalite.com · 2021-01-27