



# TWINGLE BASIC

## SISTEMAS

TWINGLE SERIES – Seis tonalidades de luz blanca, tres módulos, un concepto: Luz dirigida aditiva de baja luminancia resalta los productos y los elementos arquitectónicos sin deslumbrar a los clientes. Así se consigue crear un ambiente de ventas agradable con efectos luminosos elegantes y de calidad. TWINGLE BASIC proporciona una iluminación básica homogénea en el espacio.



### Aplicaciones ideales

Excelente arquitectura lumínica para modernos conceptos de comercio



### Luz - pensada de distinta manera

Luz dirigida aditiva de baja luminancia



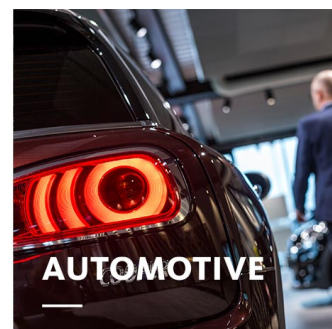
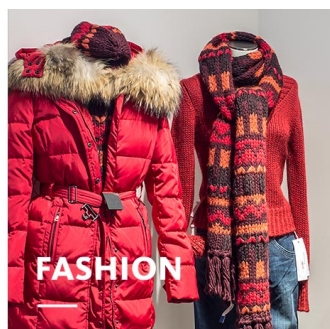
### Sistemática familia de productos

Módulos para iluminación básica y de acento, así como para la iluminación vertical







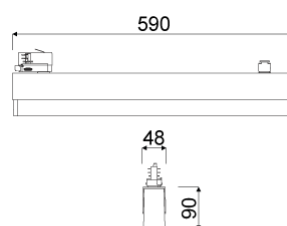
### Gran variedad de acabados

Módulos en blanco, negro y bicolor



**TWINGLE BASIC****oktalite**[www.oktalite.com/twingle-basic-s](http://www.oktalite.com/twingle-basic-s)

Descripción	Sistemas
Área de aplicación	iluminación horizontal de mercancías
Radio de acción	rígido
Fijación	Adaptador para carril trifásico, no apto para el montaje vertical
Luminotecnía	LED
Paquete de lúmenes	2000 lm - 3000 lm
Color de luz Blanco	2700 K, 3000 K, 3100 K Best Colour, 3100 K Efficient Colour, 3500 K, 4000 K
Refrigeración	pasiva
Unidad de alimentación	Controlador (de dispositivo) integrado
Color de la luminaria	Diseño bicolor RAL 9005 negro intenso RAL 9016 blanco tráfico Otros colores disponibles bajo petición
Superficie	Lacada en polvo ligeramente rugoso
Tensión nominal	220 - 240 V, 50/60Hz
Sistema de control	a petición del cliente
Peso	aprox. 1,9 kg
Componentes	 Carcasa de la luminaria
Marcas de certificación	  



Todos los datos técnicos, así como los valores de pesos y medidas, han sido sometidos a una cuidadosa comprobación. Salvo errores. Todas las medidas en mm · LED Especificaciones de la vida útil: L80/B10 a temperatura ambiente (ta) de 25 °C. Vida útil de funcionamiento 50.000 h. Los datos del flujo luminoso y la eficiencia están sujetos a una tolerancia de +/- 10% Min CRI Ra: >80 / >90 · Las imágenes de los productos son orientativas y pueden diferir de la realidad · Nos reservamos el derecho de introducir modificaciones como consecuencia de los avances técnicos · Oktalite Lichttechnik GmbH · Mathias-Brüggen-Str. 73 · 50829 Colonia · T +49 221 59767-0 · F +49 221 59767-40 · mail@oktalite.com · www.oktalite.com · 2019-06-25

**TWINGLE BASIC****oktalite**

Paquete de lúmenes	Color de luz	CRI R <sub>a</sub>	Rendimiento	Potencia del sistema	N.º de pedido		
					blanco	bicolor	negro
2000 lm	2700 K	82	1610 lm	20 W	10164534	10164535	10164536
2000 lm	3000 K	82	1655 ml	20 W	10164537	10164538	10164539
2000 lm	3100 K Best Colour	95	1805 lm	28 W	10164543	10164544	10164545
2000 lm	3100 K Efficient Colour	82	1630 lm	20 W	10164540	10164541	10164542
2000 lm	3500 K	82	1695 lm	20 W	10164546	10164547	10164548
2000 lm	4000 K	84	1745 lm	20 W	10164549	10164550	10164551
3000 lm	2700 K	82	2155 lm	28 W	10164552	10164553	10164554
3000 lm	3000 K	82	2215 lm	28 W	10164555	10164556	10164557
3000 lm	3100 K Efficient Colour	82	2180 lm	28 W	10164558	10164559	10164560
3000 lm	3500 K	82	2265 lm	28 W	10164561	10164562	10164563
3000 lm	4000 K	84	2320 lm	28 W	10164564	10164565	10164566

	Ángulo apertura haz	Color del reflector	LO
	De distribución extensiva	plata	61 %

Twingle Basic			
Höhe [m]	KegelØ [cm]	E(0°) [lx/klm]	E(C0) E(C90) [lx/klm]
1	84 143	578	227 158
2	168 285	145	57 39
3	252 428	64	25 18

Imax 578 cd/klm LOR 61%  
[C0 - C180] [C90 - C270]  
200  
300  
400  
500  
30° 15° 0° 15° 30°

Todos los datos técnicos, así como los valores de pesos y medidas, han sido sometidos a una cuidadosa comprobación. Salvo errores. Todas las medidas en mm · LED Especificaciones de la vida útil: L80/B10 a temperatura ambiente (ta) de 25 °C. Vida útil de funcionamiento 50.000 h. Los datos del flujo luminoso y la eficiencia están sujetos a una tolerancia de +/- 10% Min CRI Ra: >80 / >90 · Las imágenes de los productos son orientativas y pueden diferir de la realidad · Nos reservamos el derecho de introducir modificaciones como consecuencia de los avances técnicos · Oktalite Lichttechnik GmbH · Mathias-Brüggen-Str. 73 · 50829 Colonia · T +49 221 59767-0 · F +49 221 59767-40 · mail@oktalite.com · www.oktalite.com · 2019-06-25