



# IN.VOLA

LUMINARIAS DE SUSPENSIÓN

La luminaria de suspensión decorativa IN.VOLA atrae ya las miradas desde lejos y ayuda a resaltar la alta calidad del diseño de la tienda. Hay dos formas de pantallas de cristal disponibles: esférica y cónica. Además del efecto de iluminación decorativo, puede elegir también un sistema óptico de direccionamiento de la luz para la iluminación de la mercancía de forma precisa.



### Diseño atractivo

Diseño atractivo que llama la atención para contribuir a reforzar la imagen corporativa de alta calidad



### Diversas formas y colores

Disponible dos formas de pantalla – como segmento esférico o cónico – en varios colores



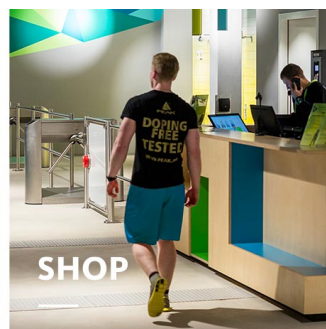
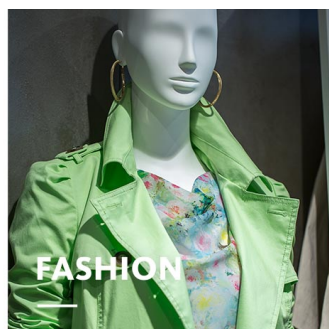
### Variado equipamiento

Seis tonalidades de luz blanca y paquetes de flujo luminoso de hasta 2.500 lúmenes para satisfacer todas las necesidades



### Opcional gestión de la iluminación

IN.VOLA ofrece LED<sup>IQ</sup> para una iluminación inteligente



[www.oktalite.com/invola-p](http://www.oktalite.com/invola-p)

Descripción	Luminarias de suspensión
Área de aplicación	Iluminación decorativa
Radio de acción	rígido
Fijación	Adaptador para carril trifásico, placa de fijación bayoneta, soporte de fijación
Grosor de techo	1 - 25 mm
Luminotecnía	LED
Paquete de lúmenes	2500 lm
Color de luz Blanco	2700 K, 3000 K, 3100 K Best Colour, 3100 K Efficient Colour, 3500 K, 4000 K
Refrigeración	pasiva
Unidad de alimentación	Controlador (de dispositivo) separado / integrado
Color de la luminaria	RAL 9005 negro intenso Otros colores disponibles bajo petición
Superficie	Lacada en polvo ligeramente rugoso
Pantalla	vidrio, diferentes colores
Longitud de la suspensión	1500mm, 3000mm
Tensión nominal	220 - 240 V, 50/60Hz
Sistema de control	a petición del cliente
Peso	aprox. 2,4 kg
Componentes	



Carcasa de la luminaria

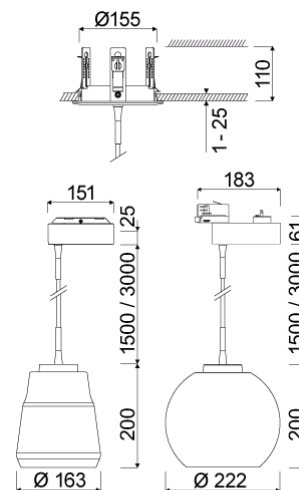


Pantalla



Unidad de alimentación

Marcas de certificación



Todos los datos técnicos, así como los valores de pesos y medidas, han sido sometidos a una cuidadosa comprobación. Salvo errores. Todas las medidas en mm · LED Especificaciones de la vida útil: L80/B10 a temperatura ambiente (ta) de 25 °C. Vida útil de funcionamiento 50.000 h. Los datos del flujo luminoso y la eficiencia están sujetos a una tolerancia de +/- 10% Min CRI Ra: >80 / >90· Las imágenes de los productos son orientativas y pueden diferir de la realidad · Nos reservamos el derecho de introducir modificaciones como consecuencia de los avances técnicos · Oktalite Lichttechnik GmbH · Mathias-Brüggen-Str. 73 · 50829 Colonia · T +49 221 59767-0 · F +49 221 59767-40 · mail@oktalite.com · www.oktalite.com · 2019-06-16

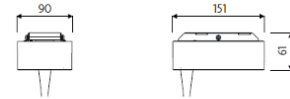


Carcasa de la luminaria - LED

# IN.VOLA

# oktalite

Fijación soporte de fijación H9  
Unidad de alimentación integrado



Paquete de lúmenes	Color de luz	CRI [RA]	Rendimiento*	Potencia del sistema	Longitud de la suspensión	Monte en color	N.º de pedido		
							blanco	plata	negro
2500 lm	2700 K	82	2080 lm	20 W	1500mm	RAL 9016 blanco tráfico			10163563
2500 lm	2700 K	82	2080 lm	20 W	1500mm	RAL 9005 negro intenso			10163539
2500 lm	2700 K	82	2080 lm	20 W	3000mm	RAL 9016 blanco tráfico			10163564
2500 lm	2700 K	82	2080 lm	20 W	3000mm	RAL 9005 negro intenso			10163540
2500 lm	3000 K	85	2240 lm	20 W	1500mm	RAL 9016 blanco tráfico			10163567
2500 lm	3000 K	85	2240 lm	20 W	1500mm	RAL 9005 negro intenso			10163543
2500 lm	3000 K	85	2240 lm	20 W	3000mm	RAL 9016 blanco tráfico			10163568
2500 lm	3000 K	85	2240 lm	20 W	3000mm	RAL 9005 negro intenso			10163544
2500 lm	3100 K Best Colour	95	2055 lm	24 W	1500mm	RAL 9016 blanco tráfico			10163583
2500 lm	3100 K Best Colour	95	2055 lm	24 W	1500mm	RAL 9005 negro intenso			10163559
2500 lm	3100 K Best Colour	95	2055 lm	24 W	3000mm	RAL 9016 blanco tráfico			10163584
2500 lm	3100 K Best Colour	95	2055 lm	24 W	3000mm	RAL 9005 negro intenso			10163560
2500 lm	3100 K Efficient Colour	85	2180 lm	20 W	1500mm	RAL 9016 blanco tráfico			10163571

Todos los datos técnicos, así como los valores de pesos y medidas, han sido sometidos a una cuidadosa comprobación. Salvo errores. Todas las medidas en mm · LED Especificaciones de la vida útil: L80/B10 a temperatura ambiente (ta) de 25 °C. Vida útil de funcionamiento 50.000 h. Los datos del flujo luminoso y la eficiencia están sujetos a una tolerancia de +/- 10% Min CRI Ra: >80 / >90 · Las imágenes de los productos son orientativas y pueden diferir de la realidad · Nos reservamos el derecho de introducir modificaciones como consecuencia de los avances técnicos · Oktalite Lichttechnik GmbH · Mathias-Brüggen-Str. 73 · 50829 Colonia · T +49 221 59767-0 · F +49 221 59767-40 · mail@oktalite.com · www.oktalite.com · 2019-06-16

2500 lm	3100 K Efficient Colour	85	2180 lm	20 W	1500mm	RAL 9005 negro intenso	10163547
2500 lm	3100 K Efficient Colour	85	2180 lm	20 W	3000mm	RAL 9016 blanco tráfico	10163572
2500 lm	3100 K Efficient Colour	85	2180 lm	20 W	3000mm	RAL 9005 negro intenso	10163548
2500 lm	3500 K	85	2270 lm	20 W	1500mm	RAL 9016 blanco tráfico	10163575
2500 lm	3500 K	85	2270 lm	20 W	1500mm	RAL 9005 negro intenso	10163551
2500 lm	3500 K	85	2270 lm	20 W	3000mm	RAL 9016 blanco tráfico	10163576
2500 lm	3500 K	85	2270 lm	20 W	3000mm	RAL 9005 negro intenso	10163552
2500 lm	4000 K	85	2320 lm	20 W	1500mm	RAL 9016 blanco tráfico	10163579
2500 lm	4000 K	85	2320 lm	20 W	1500mm	RAL 9005 negro intenso	10163555
2500 lm	4000 K	85	2320 lm	20 W	3000mm	RAL 9016 blanco tráfico	10163580
2500 lm	4000 K	85	2320 lm	20 W	3000mm	RAL 9005 negro intenso	10163556

Todos los datos técnicos, así como los valores de pesos y medidas, han sido sometidos a una cuidadosa comprobación. Salvo errores. Todas las medidas en mm · LED Especificaciones de la vida útil: L80/B10 a temperatura ambiente (ta) de 25 °C. Vida útil de funcionamiento 50.000 h. Los datos del flujo luminoso y la eficiencia están sujetos a una tolerancia de +/- 10% Min CRI Ra: >80 / >90· Las imágenes de los productos son orientativas y pueden diferir de la realidad · Nos reservamos el derecho de introducir modificaciones como consecuencia de los avances técnicos · Oktalite Lichttechnik GmbH · Mathias-Brüggen-Str. 73 · 50829 Colonia · T +49 221 59767-0 · F +49 221 59767-40 · mail@oktalite.com · www.oktalite.com · 2019-06-16

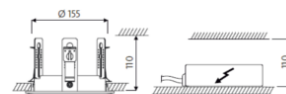


Carcasa de la luminaria - LED

# IN.VOLA

# oktalite

Fijación placa de fijación bayoneta H10 (Ø 155mm)  
 Unidad de alimentación separado



Paquete de lúmenes	Color de luz	CRI [RA]	Rendimiento*	Potencia del sistema	Longitud de la suspensión	Monte en color	N.º de pedido		
							blanco	plata	negro
2500 lm	2700 K	82	2080 lm	20 W	1500mm	RAL 9016 blanco tráfico			10163525
2500 lm	2700 K	82	2080 lm	20 W	1500mm	RAL 9005 negro intenso			10163513
2500 lm	2700 K	82	2080 lm	20 W	3000mm	RAL 9016 blanco tráfico			10163526
2500 lm	2700 K	82	2080 lm	20 W	3000mm	RAL 9005 negro intenso			10163514
2500 lm	3000 K	85	2240 lm	20 W	1500mm	RAL 9016 blanco tráfico			10163527
2500 lm	3000 K	85	2240 lm	20 W	1500mm	RAL 9005 negro intenso			10163515
2500 lm	3000 K	85	2240 lm	20 W	3000mm	RAL 9016 blanco tráfico			10163528
2500 lm	3000 K	85	2240 lm	20 W	3000mm	RAL 9005 negro intenso			10163516
2500 lm	3100 K Best Colour	95	2055 lm	24 W	1500mm	RAL 9016 blanco tráfico			10163535
2500 lm	3100 K Best Colour	95	2055 lm	24 W	1500mm	RAL 9005 negro intenso			10163523
2500 lm	3100 K Best Colour	95	2055 lm	24 W	3000mm	RAL 9016 blanco tráfico			10163536
2500 lm	3100 K Best Colour	95	2055 lm	24 W	3000mm	RAL 9005 negro intenso			10163524
2500 lm	3100 K Efficient Colour	85	2180 lm	20 W	1500mm	RAL 9016 blanco tráfico			10163529

Todos los datos técnicos, así como los valores de pesos y medidas, han sido sometidos a una cuidadosa comprobación. Salvo errores. Todas las medidas en mm · LED Especificaciones de la vida útil: L80/B10 a temperatura ambiente (ta) de 25 °C. Vida útil de funcionamiento 50.000 h. Los datos del flujo luminoso y la eficiencia están sujetos a una tolerancia de +/- 10% Min CRI Ra: >80 / >90 · Las imágenes de los productos son orientativas y pueden diferir de la realidad · Nos reservamos el derecho de introducir modificaciones como consecuencia de los avances técnicos · Oktalite Lichttechnik GmbH · Mathias-Brüggen-Str. 73 · 50829 Colonia · T +49 221 59767-0 · F +49 221 59767-40 · mail@oktalite.com · www.oktalite.com · 2019-06-16

2500 lm	3100 K Efficient Colour	85	2180 lm	20 W	1500mm	RAL 9005 negro intenso	10163517
2500 lm	3100 K Efficient Colour	85	2180 lm	20 W	3000mm	RAL 9016 blanco tráfico	10163530
2500 lm	3100 K Efficient Colour	85	2180 lm	20 W	3000mm	RAL 9005 negro intenso	10163518
2500 lm	3500 K	85	2270 lm	20 W	1500mm	RAL 9016 blanco tráfico	10163531
2500 lm	3500 K	85	2270 lm	20 W	1500mm	RAL 9005 negro intenso	10163519
2500 lm	3500 K	85	2270 lm	20 W	3000mm	RAL 9016 blanco tráfico	10163532
2500 lm	3500 K	85	2270 lm	20 W	3000mm	RAL 9005 negro intenso	10163520
2500 lm	4000 K	85	2320 lm	20 W	1500mm	RAL 9016 blanco tráfico	10163533
2500 lm	4000 K	85	2320 lm	20 W	1500mm	RAL 9005 negro intenso	10163521
2500 lm	4000 K	85	2320 lm	20 W	3000mm	RAL 9016 blanco tráfico	10163534
2500 lm	4000 K	85	2320 lm	20 W	3000mm	RAL 9005 negro intenso	10163522

Todos los datos técnicos, así como los valores de pesos y medidas, han sido sometidos a una cuidadosa comprobación. Salvo errores. Todas las medidas en mm · LED Especificaciones de la vida útil: L80/B10 a temperatura ambiente (ta) de 25 °C. Vida útil de funcionamiento 50.000 h. Los datos del flujo luminoso y la eficiencia están sujetos a una tolerancia de +/- 10% Min CRI Ra: >80 / >90 · Las imágenes de los productos son orientativas y pueden diferir de la realidad · Nos reservamos el derecho de introducir modificaciones como consecuencia de los avances técnicos · Oktalite Lichttechnik GmbH · Mathias-Brüggen-Str. 73 · 50829 Colonia · T +49 221 59767-0 · F +49 221 59767-40 · mail@oktalite.com · www.oktalite.com · 2019-06-16

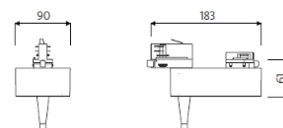


Carcasa de la luminaria - LED

# IN.VOLA

# oktalite

Fijación florón angular con adaptador para carril 3P-H9  
 Unidad de alimentación integrado



Paquete de lúmenes	Color de luz	CRI [RA]	Rendimiento*	Potencia del sistema	Longitud de la suspensión	Monte en color	N.º de pedido		
							blanco	plata	negro
2500 lm	2700 K	82	2080 lm	20 W	1500mm	negro			10163491
2500 lm	2700 K	82	2080 lm	20 W	3000mm	negro			10163492
2500 lm	3000 K	85	2240 lm	20 W	1500mm	negro			10163495
2500 lm	3000 K	85	2240 lm	20 W	3000mm	negro			10163496
2500 lm	3100 K Best Colour	95	2055 lm	24 W	1500mm	negro			10163511
2500 lm	3100 K Best Colour	95	2055 lm	24 W	3000mm	negro			10163512
2500 lm	3100 K Efficient Colour	85	2180 lm	20 W	1500mm	negro			10163499
2500 lm	3100 K Efficient Colour	85	2180 lm	20 W	3000mm	negro			10163500
2500 lm	3500 K	85	2270 lm	20 W	1500mm	negro			10163503
2500 lm	3500 K	85	2270 lm	20 W	3000mm	negro			10163504
2500 lm	4000 K	85	2320 lm	20 W	1500mm	negro			10163507
2500 lm	4000 K	85	2320 lm	20 W	3000mm	negro			10163508

Ángulo apertura haz	Color del reflector	LOR
---------------------	---------------------	-----

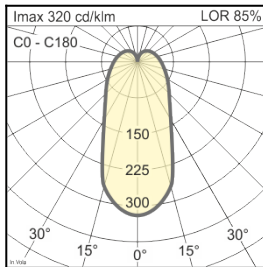
Todos los datos técnicos, así como los valores de pesos y medidas, han sido sometidos a una cuidadosa comprobación. Salvo errores. Todas las medidas en mm · LED Especificaciones de la vida útil: L80/B10 a temperatura ambiente (ta) de 25 °C. Vida útil de funcionamiento 50.000 h. Los datos del flujo luminoso y la eficiencia están sujetos a una tolerancia de +/- 10% Min CRI Ra: >80 / >90 · Las imágenes de los productos son orientativas y pueden diferir de la realidad · Nos reservamos el derecho de introducir modificaciones como consecuencia de los avances técnicos · Oktalite Lichttechnik GmbH · Mathias-Brüggen-Str. 73 · 50829 Colonia · T +49 221 59767-0 · F +49 221 59767-40 · mail@oktalite.com · www.oktalite.com · 2019-06-16

De distribución  
extensiva

-

85 %

In.Vola			
Höhe [m]	KegelØ [cm]	E(0°) [lx/klm]	E(C0) [lx/klm]
1	100	320	115
2	200	80	29
3	300	36	13



Todos los datos técnicos, así como los valores de pesos y medidas, han sido sometidos a una cuidadosa comprobación. Salvo errores. Todas las medidas en mm · LED Especificaciones de la vida útil: L80/B10 a temperatura ambiente (ta) de 25 °C. Vida útil de funcionamiento 50.000 h. Los datos del flujo luminoso y la eficiencia están sujetos a una tolerancia de +/- 10% Min CRI Ra: >80 / >90. Las imágenes de los productos son orientativas y pueden diferir de la realidad · Nos reservamos el derecho de introducir modificaciones como consecuencia de los avances técnicos · Oktalite Lichttechnik GmbH · Mathias-Brüggen-Str. 73 · 50829 Colonia · T +49 221 59767-0 · F +49 221 59767-40 · mail@oktalite.com · www.oktalite.com · 2019-06-16





Pantalla - LED

## Pantalla - IN.VOLA

# oktalite

Pantalla	Material	Color de la pantalla	Superficie de la pantalla	transparencia	forma	N.º de pedido
	vidrio	blanco	mate	translúcido	Bola	10150388
	vidrio	blanco	mate	translúcido	cónico	10150393
	vidrio	púrpura	mate	translúcido	Bola	10150392
	vidrio	púrpura	mate	translúcido	cónico	10150397
	vidrio	Vidrio de Humo Beige Gris	brillante	transparente	Bola	10150390
	vidrio	Vidrio de Humo Beige Gris	brillante	transparente	cónico	10150395
	vidrio	marfil	mate	translúcido	Bola	10150391
	vidrio	marfil	mate	translúcido	cónico	10150396

Todos los datos técnicos, así como los valores de pesos y medidas, han sido sometidos a una cuidadosa comprobación. Salvo errores. Todas las medidas en mm · LED Especificaciones de la vida útil: L80/B10 a temperatura ambiente (ta) de 25 °C. Vida útil de funcionamiento 50.000 h. Los datos del flujo luminoso y la eficiencia están sujetos a una tolerancia de +/- 10% Min CRI Ra: >80 / >90. Las imágenes de los productos son orientativas y pueden diferir de la realidad · Nos reservamos el derecho de introducir modificaciones como consecuencia de los avances técnicos · Oktalite Lichttechnik GmbH · Mathias-Brüggen-Str. 73 · 50829 Colonia · T +49 221 59767-0 · F +49 221 59767-40 · mail@oktalite.com · www.oktalite.com · 2019-06-16



Unidad de alimentación - LED

## Controlador (de dispositivo)

# oktalite

Tipo de conexión	Lista para su conexión
conexión a la red	GST 18i3
Conexión de la luminaria	GST15i2
Longitud del cable secundario	400 mm
Tensión nominal	220 - 240 V, 50/60Hz
Schutzart_ES	IP20
Schutzklasse_ES	I, II
Sistema de control	a petición del cliente
Luminotecnía	LED

Luminotecnía	Corriente de salida	Potencia del sistema	N.º de pedido
LED	500 mA	20 W	10164310
LED	600 mA	24 W	10164308

Todos los datos técnicos, así como los valores de pesos y medidas, han sido sometidos a una cuidadosa comprobación. Salvo errores. Todas las medidas en mm · LED Especificaciones de la vida útil: L80/B10 a temperatura ambiente (ta) de 25 °C. Vida útil de funcionamiento 50.000 h. Los datos del flujo luminoso y la eficiencia están sujetos a una tolerancia de +/- 10% Min CRI Ra: >80 / >90· Las imágenes de los productos son orientativas y pueden diferir de la realidad · Nos reservamos el derecho de introducir modificaciones como consecuencia de los avances técnicos · Oktalite Lichttechnik GmbH · Mathias-Brüggen-Str. 73 · 50829 Colonia · T +49 221 59767-0 · F +49 221 59767-40 · mail@oktalite.com · www.oktalite.com · 2019-06-16