



IN.VOLA

LUMINARIAS DE SUSPENSIÓN

La luminaria de suspensión decorativa IN.VOLA atrae ya las miradas desde lejos y ayuda a resaltar la alta calidad del diseño de la tienda. Hay dos formas de pantallas de cristal disponibles: esférica y cónica. Además del efecto de iluminación decorativo, puede elegir también un sistema óptico de direccionamiento de la luz para la iluminación de la mercancía de forma precisa.



Diseño atractivo

Diseño atractivo que llama la atención para contribuir a reforzar la imagen corporativa de alta calidad



Diversas formas y colores

Disponible dos formas de pantalla – como segmento esférico o cónico – en varios colores



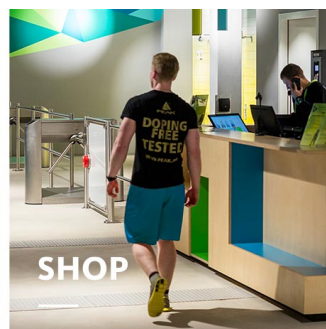
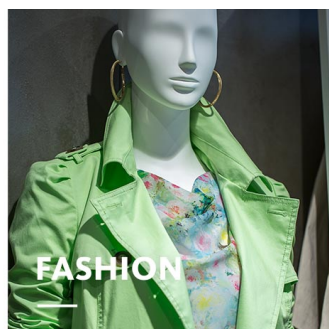
Variado equipamiento

Seis tonalidades de luz blanca y paquetes de flujo luminoso de hasta 2.500 lúmenes para satisfacer todas las necesidades



Opcional gestión de la iluminación



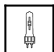



IN.VOLA ofrece LED^{IQ} para una iluminación inteligente

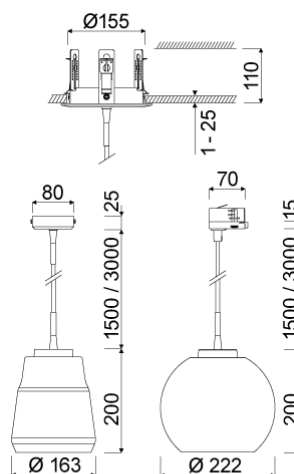


IN.VOLA

oktalite

www.oktalite.com/invola-p

Descripción	Luminarias de suspensión
Área de aplicación	Iluminación decorativa
Radio de acción	rígido
Fijación	Adaptador para carril trifásico, placa de fijación bayoneta, soporte de fijación
Grosor de techo	1 - 25 mm
Luminotecnía	E27
Potencia de la lámpara	max. 60 W
Color de la luminaria	RAL 9005 negro intenso Otros colores disponibles bajo petición
Superficie	Lacada en polvo ligeramente rugoso
Pantalla	vidrio, diferentes colores
Longitud de la suspensión	1500mm, 3000mm
Tensión nominal	220 - 240 V, 50/60Hz
Peso	aprox. 1,6 kg
Componentes	 Carcasa de la luminaria  Pantalla  Lámpara
Marcas de certificación	  



Todos los datos técnicos, así como los valores de pesos y medidas, han sido sometidos a una cuidadosa comprobación. Salvo errores. Todas las medidas en mm · LED Especificaciones de la vida útil: L80/B10 a temperatura ambiente (ta) de 25 °C. Vida útil de funcionamiento 50.000 h. Los datos del flujo luminoso y la eficiencia están sujetos a una tolerancia de +/- 10% Min CRI Ra: >80 / >90. Las imágenes de los productos son orientativas y pueden diferir de la realidad · Nos reservamos el derecho de introducir modificaciones como consecuencia de los avances técnicos · Oktalite Lichttechnik GmbH · Mathias-Brüggen-Str. 73 · 50829 Colonia · T +49 221 59767-0 · F +49 221 59767-40 · mail@oktalite.com · www.oktalite.com · 2019-06-25



Luminotecnia	Fijación	Monte en color	Longitud de la suspensión	N.º de pedido		
				blanco	plata	negro
E27	adaptador para carril trifásico	negro	1500mm			10150382
E27	adaptador para carril trifásico	negro	3000mm			10150383
E27	florón de techo H3	RAL 9016 blanco tráfico	1500mm			10157731
E27	florón de techo H3	RAL 9016 blanco tráfico	3000mm			10157732
E27	florón de techo H3	RAL 9005 negro intenso	1500mm			10150384
E27	florón de techo H3	RAL 9005 negro intenso	3000mm			10150385
E27	placa de fijación bayoneta H10 (Ø 155mm)	RAL 9016 blanco tráfico	1500mm			10157733
E27	placa de fijación bayoneta H10 (Ø 155mm)	RAL 9016 blanco tráfico	3000mm			10157734
E27	placa de fijación bayoneta H10 (Ø 155mm)	RAL 9005 negro intenso	1500mm			10150386
E27	placa de fijación bayoneta H10 (Ø 155mm)	RAL 9005 negro intenso	3000mm			10150387

Todos los datos técnicos, así como los valores de pesos y medidas, han sido sometidos a una cuidadosa comprobación. Salvo errores. Todas las medidas en mm · LED Especificaciones de la vida útil: L80/B10 a temperatura ambiente (ta) de 25 °C. Vida útil de funcionamiento 50.000 h. Los datos del flujo luminoso y la eficiencia están sujetos a una tolerancia de +/- 10% Min CRI Ra: >80 / >90. Las imágenes de los productos son orientativas y pueden diferir de la realidad · Nos reservamos el derecho de introducir modificaciones como consecuencia de los avances técnicos · Oktalite Lichttechnik GmbH · Mathias-Brüggen-Str. 73 · 50829 Colonia · T +49 221 59767-0 · F +49 221 59767-40 · mail@oktalite.com · www.oktalite.com · 2019-06-25



Pantalla - E27

Pantalla - IN.VOLA

oktalite

Pantalla	Material	Color de la pantalla	Superficie de la pantalla	transparencia	forma	N.º de pedido
	vidrio	blanco	mate	translúcido	Bola	10150388
	vidrio	blanco	mate	translúcido	cónico	10150393
	vidrio	púrpura	mate	translúcido	Bola	10150392
	vidrio	púrpura	mate	translúcido	cónico	10150397
	vidrio	Vidrio de Humo Beige Gris	brillante	transparente	Bola	10150390
	vidrio	Vidrio de Humo Beige Gris	brillante	transparente	cónico	10150395
	vidrio	marfil	mate	translúcido	Bola	10150391
	vidrio	marfil	mate	translúcido	cónico	10150396

Todos los datos técnicos, así como los valores de pesos y medidas, han sido sometidos a una cuidadosa comprobación. Salvo errores. Todas las medidas en mm · LED Especificaciones de la vida útil: L80/B10 a temperatura ambiente (ta) de 25 °C. Vida útil de funcionamiento 50.000 h. Los datos del flujo luminoso y la eficiencia están sujetos a una tolerancia de +/- 10% Min CRI Ra: >80 / >90. Las imágenes de los productos son orientativas y pueden diferir de la realidad · Nos reservamos el derecho de introducir modificaciones como consecuencia de los avances técnicos · Oktalite Lichttechnik GmbH · Mathias-Brüggen-Str. 73 · 50829 Colonia · T +49 221 59767-0 · F +49 221 59767-40 · mail@oktalite.com · www.oktalite.com · 2019-06-25



Lámpara - E27

E27

oktalite

Paquete de lúmenes	Color de luz	Potencia de la lámpara	CRI R _a	Fabricante	superficie de la lámpara	Regulable	N.º de pedido
470 lm	2700 K	4 W	82	Osram	transparente filamento	no regulable	10155606
806 lm	2700 K	7,2 W	82	Osram	mate	no regulable	10155607

Todos los datos técnicos, así como los valores de pesos y medidas, han sido sometidos a una cuidadosa comprobación. Salvo errores. Todas las medidas en mm · LED Especificaciones de la vida útil: L80/B10 a temperatura ambiente (ta) de 25 °C. Vida útil de funcionamiento 50.000 h. Los datos del flujo luminoso y la eficiencia están sujetos a una tolerancia de +/- 10% Min CRI Ra: >80 / >90 · Las imágenes de los productos son orientativas y pueden diferir de la realidad · Nos reservamos el derecho de introducir modificaciones como consecuencia de los avances técnicos · Oktalite Lichttechnik GmbH · Mathias-Brüggen-Str. 73 · 50829 Colonia · T +49 221 59767-0 · F +49 221 59767-40 · mail@oktalite.com · www.oktalite.com · 2019-06-25