



# AGIRA

PROYECTORES EMPOTRABLES

De pequeño tamaño y máxima flexibilidad. Esto caracteriza a la luminaria AGIRA, ya que el proyector se puede inclinar sobre un eje y girar 355 grados aunando así las ventajas de una luminaria de orientación cardán y las de un clásico downlight. De esta manera es posible dirigir la luz con precisión hacia la mercancía y acentuarla.



### Óptima distribución de la luz

Eficientes reflectores de segmentos disponibles en SP, MF, FL, WFL y VWFL



### Amplia variedad

Seis tonalidades de luz blanca y tres colores de luz especiales para la zona de productos frescos a elegir



### Alta flexibilidad

Se puede girar 355° e inclinar 30° en ambas direcciones para la perfecta iluminación de la mercancía



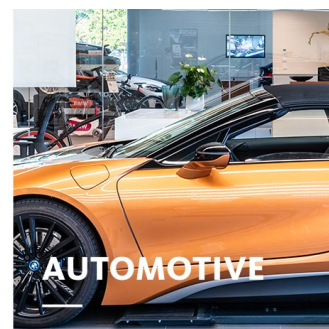
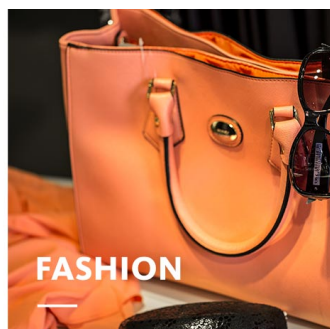
### Accesorio opcional

Accesorio: Cristal de protección



### Luz inteligente

Puede equiparse con LED<sup>IQ</sup> para un sistema de gestión de la iluminación individual e inteligente

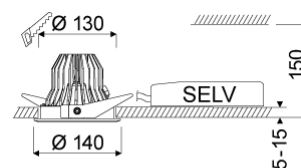


# AGIRA

# oktalite

[www.oktalite.com/agira-r](http://www.oktalite.com/agira-r)

Descripción	proyector empotrable
Área de aplicación	iluminación básica y de mercancías, iluminación de acento
Radio de acción	girable 355°, inclinable 30°/30°
Fijación	Sujeción por muelle
Grosor de techo	5 - 15 mm
Luminotecnía	LED <sup>IQ</sup>
Paquete de lúmenes	2000 lm - 4000 lm
Color de luz Blanco	2700 K, 3000 K, 3000 K - Efficient White, 3000 K - Brilliant Colour, 3500 K, 4000 K
Color de luz Food*	B+V+C, M, M+F
Refrigeración	pasiva
Unidad de alimentación	DALI Controlador separado
Color de la luminaria	RAL 9005 negro intenso RAL 9006 aluminio blanco RAL 9016 blanco tráfico Otros colores disponibles bajo petición
Superficie	Lacada en polvo ligeramente rugosa
Tensión nominal	220 - 240 V, 50/60Hz
Sistema de control	DALI
Peso	aprox. 0,8 kg
Componentes	 Carcasa de la luminaria  Óptica  Unidad de alimentación
Marcas de certificación	    * B = Bakery, V = Vegetable, C = Cheese, M = Meat, M = Meat, F = Fish



Todos los datos técnicos, así como los valores de pesos y medidas, han sido sometidos a una cuidadosa comprobación. Salvo errores. Todas las medidas en mm · LED Especificaciones de la vida útil: L80/B10 a temperatura ambiente (ta) de 25 °C. Vida útil de funcionamiento 50.000 h. Los datos del flujo luminoso y la eficiencia están sujetos a una tolerancia de +/- 10% Min CRI Ra: >80 / >90 · Las imágenes de los productos son orientativas y pueden diferir de la realidad · Nos reservamos el derecho de introducir modificaciones como consecuencia de los avances técnicos · Oktalite Lichttechnik GmbH · Mathias-Brüggen-Str. 73 · 50829 Colonia · T +49 221 59767-0 · F +49 221 59767-40 · mail@oktalite.com · www.oktalite.com · 2019-06-25



Carcasa de la luminaria - LED<sup>IQ</sup>

# AGIRA

# oktalite

Paquete de lúmenes	Color de luz	CRI R <sub>a</sub>	Rendimiento*	Potencia del sistema	N.º de pedido		
					blanco	plata	negro
3000 lm	3000 K - Brilliant Colour	96	2770 lm	35 W	10185852	10185853	10185854
4000 lm	2700 K	81	3585 lm	31 W	10185837	10185838	10185839
4000 lm	3000 K	83	3735 lm	31 W	10185840	10185841	10185842
4000 lm	3000 K - Efficient White	94	3670 lm	37 W	10185843	10185844	10185845
4000 lm	3500 K	85	3805 lm	31 W	10185846	10185847	10185848
4000 lm	4000 K	83	3880 lm	31 W	10185849	10185850	10185851
2000 lm	M	-	1810 lm	31 W	10185828	10185829	10185830
2000 lm	M+F	-	1710 lm	31 W	10185831	10185832	10185833
3000 lm	B+V+C	-	2740 lm	31 W	10185834	10185835	10185836

\* Base sistema de regulación de flujo luminoso es un reflector Medium Flood de color plata.

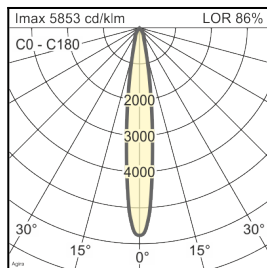
Efficient White: R<sub>9</sub> = 75, R<sub>r</sub> = 91, R<sub>g</sub> = 102

Brilliant Colour: R<sub>9</sub> = 92, R<sub>r</sub> = 93, R<sub>g</sub> = 106

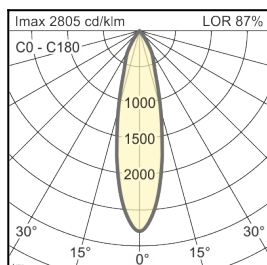
Todos los datos técnicos, así como los valores de pesos y medidas, han sido sometidos a una cuidadosa comprobación. Salvo errores. Todas las medidas en mm · LED Especificaciones de la vida útil: L80/B10 a temperatura ambiente (ta) de 25 °C. Vida útil de funcionamiento 50.000 h. Los datos del flujo luminoso y la eficiencia están sujetos a una tolerancia de +/- 10% Min CRI Ra: >80 / >90 · Las imágenes de los productos son orientativas y pueden diferir de la realidad · Nos reservamos el derecho de introducir modificaciones como consecuencia de los avances técnicos · Oktalite Lichttechnik GmbH · Mathias-Brüggen-Str. 73 · 50829 Colonia · T +49 221 59767-0 · F +49 221 59767-40 · mail@oktalite.com · www.oktalite.com · 2019-06-25

Versión	Reflector intercambiable
Fijación	Cierre de bayoneta
Color del reflector	silber
Luminotecnía	LED <sup>IQ</sup>

Ángulo apertura haz Spot	Tipo de reflector	Cristal / Filtro	LOR	N.º de pedido																		
				blanco	plata	negro																
<b>Agira - SP</b> <table border="1"> <thead> <tr> <th>Höhe [m]</th> <th>Kegel Ø [cm]</th> <th>E(0°) [lx/klm]</th> <th>E(C0) [lx/klm]</th> </tr> </thead> <tbody> <tr> <td>1</td> <td>26</td> <td>5853</td> <td>2896</td> </tr> <tr> <td>2</td> <td>51</td> <td>1463</td> <td>724</td> </tr> <tr> <td>3</td> <td>77</td> <td>650</td> <td>322</td> </tr> </tbody> </table>	Höhe [m]	Kegel Ø [cm]	E(0°) [lx/klm]	E(C0) [lx/klm]	1	26	5853	2896	2	51	1463	724	3	77	650	322	Facetado	sin	86 %	10186699	10186700	10186701
	Höhe [m]	Kegel Ø [cm]	E(0°) [lx/klm]	E(C0) [lx/klm]																		
	1	26	5853	2896																		
2	51	1463	724																			
3	77	650	322																			
Facetado	transparente	82 %	10186708	10186709	10186710																	



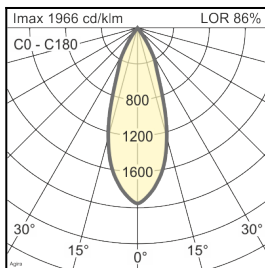
Ángulo apertura haz Medium Flood	Tipo de reflector	Cristal / Filtro	LOR	N.º de pedido																		
				blanco	plata	negro																
<b>Agira - MF</b> <table border="1"> <thead> <tr> <th>Höhe [m]</th> <th>Kegel Ø [cm]</th> <th>E(0°) [lx/klm]</th> <th>E(C0) [lx/klm]</th> </tr> </thead> <tbody> <tr> <td>1</td> <td>46</td> <td>2805</td> <td>1308</td> </tr> <tr> <td>2</td> <td>92</td> <td>701</td> <td>327</td> </tr> <tr> <td>3</td> <td>137</td> <td>312</td> <td>145</td> </tr> </tbody> </table>	Höhe [m]	Kegel Ø [cm]	E(0°) [lx/klm]	E(C0) [lx/klm]	1	46	2805	1308	2	92	701	327	3	137	312	145	Facetado	sin	87 %	10186702	10186703	10186704
	Höhe [m]	Kegel Ø [cm]	E(0°) [lx/klm]	E(C0) [lx/klm]																		
	1	46	2805	1308																		
2	92	701	327																			
3	137	312	145																			
Facetado	transparente	83 %	10186711	10186712	10186713																	



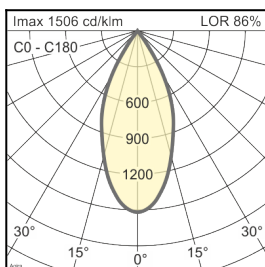
Todos los datos técnicos, así como los valores de pesos y medidas, han sido sometidos a una cuidadosa comprobación. Salvo errores. Todas las medidas en mm · LED Especificaciones de la vida útil: L80/B10 a temperatura ambiente (ta) de 25 °C. Vida útil de funcionamiento 50.000 h. Los datos del flujo luminoso y la eficiencia están sujetos a una tolerancia de +/- 10% Min CRI Ra: >80 / >90 · Las imágenes de los productos son orientativas y pueden diferir de la realidad · Nos reservamos el derecho de introducir modificaciones como consecuencia de los avances técnicos · Oktalite Lichttechnik GmbH · Mathias-Brüggen-Str. 73 · 50829 Colonia · T +49 221 59767-0 · F +49 221 59767-40 · mail@oktalite.com · www.oktalite.com · 2019-06-25

Versión	Reflector intercambiable
Fijación	Cierre de bayoneta
Color del reflector	silber
Luminotecnía	LED <sup>IQ</sup>

Ángulo apertura haz Flood	Tipo de reflector	Cristal / Filtro	LOR	N.º de pedido																		
				blanco	plata	negro																
<b>Agira - FL</b> <table border="1"> <thead> <tr> <th>Höhe [m]</th> <th>KegelØ [cm]</th> <th>E(0°) [lx/klm]</th> <th>E(C0) [lx/klm]</th> </tr> </thead> <tbody> <tr> <td>1</td> <td>66</td> <td>1966</td> <td>850</td> </tr> <tr> <td>2</td> <td>132</td> <td>492</td> <td>212</td> </tr> <tr> <td>3</td> <td>197</td> <td>218</td> <td>94</td> </tr> </tbody> </table>	Höhe [m]	KegelØ [cm]	E(0°) [lx/klm]	E(C0) [lx/klm]	1	66	1966	850	2	132	492	212	3	197	218	94	Facetado	sin	86 %	10186705	10186706	10186707
	Höhe [m]	KegelØ [cm]	E(0°) [lx/klm]	E(C0) [lx/klm]																		
	1	66	1966	850																		
2	132	492	212																			
3	197	218	94																			
Facetado	transparente	82 %	10186714	10186715	10186716																	



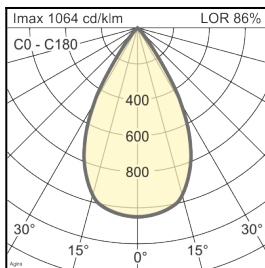
Ángulo apertura haz Wide Flood	Tipo de reflector	Cristal / Filtro	LOR	N.º de pedido																		
				blanco	plata	negro																
<b>Agira - WFL</b> <table border="1"> <thead> <tr> <th>Höhe [m]</th> <th>KegelØ [cm]</th> <th>E(0°) [lx/klm]</th> <th>E(C0) [lx/klm]</th> </tr> </thead> <tbody> <tr> <td>1</td> <td>84</td> <td>1506</td> <td>590</td> </tr> <tr> <td>2</td> <td>169</td> <td>376</td> <td>148</td> </tr> <tr> <td>3</td> <td>253</td> <td>167</td> <td>66</td> </tr> </tbody> </table>	Höhe [m]	KegelØ [cm]	E(0°) [lx/klm]	E(C0) [lx/klm]	1	84	1506	590	2	169	376	148	3	253	167	66	Facetado	sin	86 %	10186717	10186718	10186719
	Höhe [m]	KegelØ [cm]	E(0°) [lx/klm]	E(C0) [lx/klm]																		
	1	84	1506	590																		
2	169	376	148																			
3	253	167	66																			
Facetado	transparente	82 %	10186723	10186724	10186725																	



Todos los datos técnicos, así como los valores de pesos y medidas, han sido sometidos a una cuidadosa comprobación. Salvo errores. Todas las medidas en mm · LED Especificaciones de la vida útil: L80/B10 a temperatura ambiente (ta) de 25 °C. Vida útil de funcionamiento 50.000 h. Los datos del flujo luminoso y la eficiencia están sujetos a una tolerancia de +/- 10% Min CRI Ra: >80 / >90 · Las imágenes de los productos son orientativas y pueden diferir de la realidad · Nos reservamos el derecho de introducir modificaciones como consecuencia de los avances técnicos · Oktalite Lichttechnik GmbH · Mathias-Brüggen-Str. 73 · 50829 Colonia · T +49 221 59767-0 · F +49 221 59767-40 · mail@oktalite.com · www.oktalite.com · 2019-06-25

Versión	Reflector intercambiable
Fijación	Cierre de bayoneta
Color del reflector	silber
Luminotecnica	LED <sup>IQ</sup>

Ángulo apertura haz Very Wide Flood	Tipo de reflector	Cristal / Filtro	LOR	N.º de pedido																		
				blanco	plata	negro																
<b>Agira - VFL</b> <table border="1"> <thead> <tr> <th>Höhe [m]</th> <th>KegelØ [cm]</th> <th>E(0°) [lx/klm]</th> <th>E(C0) [lx/klm]</th> </tr> </thead> <tbody> <tr> <td>1</td> <td>114</td> <td>1064</td> <td>349</td> </tr> <tr> <td>2</td> <td>228</td> <td>266</td> <td>87</td> </tr> <tr> <td>3</td> <td>342</td> <td>118</td> <td>39</td> </tr> </tbody> </table>	Höhe [m]	KegelØ [cm]	E(0°) [lx/klm]	E(C0) [lx/klm]	1	114	1064	349	2	228	266	87	3	342	118	39	Facetado	sin	86 %	10186720	10186721	10186722
	Höhe [m]	KegelØ [cm]	E(0°) [lx/klm]	E(C0) [lx/klm]																		
	1	114	1064	349																		
2	228	266	87																			
3	342	118	39																			
Facetado	transparente	82 %	10186726	10186727	10186728																	



Todos los datos técnicos, así como los valores de pesos y medidas, han sido sometidos a una cuidadosa comprobación. Salvo errores. Todas las medidas en mm · LED Especificaciones de la vida útil: L80/B10 a temperatura ambiente (ta) de 25 °C. Vida útil de funcionamiento 50.000 h. Los datos del flujo luminoso y la eficiencia están sujetos a una tolerancia de +/- 10% Min CRI Ra: >80 / >90. Las imágenes de los productos son orientativas y pueden diferir de la realidad · Nos reservamos el derecho de introducir modificaciones como consecuencia de los avances técnicos · Oktalite Lichttechnik GmbH · Mathias-Brüggen-Str. 73 · 50829 Colonia · T +49 221 59767-0 · F +49 221 59767-40 · mail@oktalite.com · www.oktalite.com · 2019-06-25



Unidad de alimentación - LED<sup>IQ</sup>

## DALI Controlador

# oktalite

Tipo de conexión	Lista para su conexión
conexión a la red	GST 18i3
Conexión de la luminaria	RNV
Longitud del cable secundario	400 mm
Tensión nominal	220 - 240 V, 50/60Hz
protección	IP20
clase de protección	I, II
Sistema de control	DALI
Luminotecnia	LED <sup>IQ</sup>

Luminotecnia	Corriente de salida	Potencia del sistema	N.º de pedido
LED IQ	800 mA	31 W	10185636
LED IQ	900 mA	35 W	10185638
LED IQ	950 mA	37 W	10185640

Todos los datos técnicos, así como los valores de pesos y medidas, han sido sometidos a una cuidadosa comprobación. Salvo errores. Todas las medidas en mm · LED Especificaciones de la vida útil: L80/B10 a temperatura ambiente (ta) de 25 °C. Vida útil de funcionamiento 50.000 h. Los datos del flujo luminoso y la eficiencia están sujetos a una tolerancia de +/- 10% Min CRI Ra: >80 / >90 · Las imágenes de los productos son orientativas y pueden diferir de la realidad · Nos reservamos el derecho de introducir modificaciones como consecuencia de los avances técnicos · Oktalite Lichttechnik GmbH · Mathias-Brüggen-Str. 73 · 50829 Colonia · T +49 221 59767-0 · F +49 221 59767-40 · mail@oktalite.com · www.oktalite.com · 2019-06-25