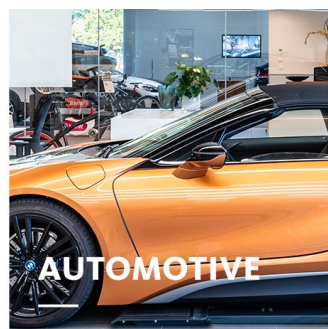
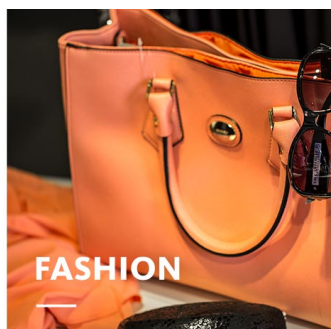




NIMBUS VARIO PLUS

LUMINARIA DE EMPOTRAR

Alto rendimiento lumínico y distribución homogénea de la luz con inicio de la proyección de luz a ras del techo: NIMBUS VARIO PLUS ilumina de manera eficiente la superficie deseada. El bañador de pared se puede instalar de manera flexible e individual en función de la altura del techo o de los productos que se desean presentar.



NIMBUS VARIO PLUS

oktalite

www.oktalite.com/nimbus-vario-plus-r

Descripción	Luminaria de empotrar
Área de aplicación	iluminación horizontal de mercancías
Radio de acción	9 posiciones de orientación, máx. 45°
Fijación	Sujeción por muelle
Grosor de techo	1 - 25 mm
Luminotecnía	LED
Clase de flujo luminoso LED	1500 lm - 4000 lm
Color de luz Blanco	2700 K, 3000 K, 3000 K - Efficient White, 3000 K - Brilliant Colour, 3500 K, 4000 K
Color de luz Food*	M, M+F, BF
Refrigeración	pasiva
Unidad de alimentación	Controlador (de dispositivo) separado
Color de la luminaria	RAL 9005 negro intenso RAL 9006 aluminio blanco RAL 9016 blanco tráfico Otros colores disponibles bajo petición
Superficie	Lacada en polvo ligeramente rugoso
Tensión nominal	220 - 240 V, 50/60Hz
Sistema de control	a petición del cliente
Peso	aprox. 1,8 kg

Componentes

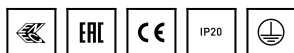


Carcasa de la luminaria

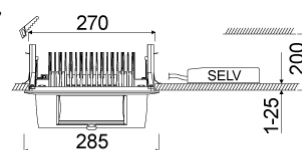


Unidad de alimentación

Marcas de certificación



* M = Meat,
M = Meat, F = Fish,
BF = Brilliant Food



Todos los datos técnicos, así como los valores de pesos y medidas, han sido sometidos a una cuidadosa comprobación. Salvo errores. Todas las medidas en mm · LED Especificaciones de la vida útil: L80/B10 a temperatura ambiente (ta) de 25 °C. Vida útil de funcionamiento 50.000 h. Los datos del flujo luminoso y la eficiencia están sujetos a una tolerancia de +/- 10% Min CRI Ra: >80 / >90. Las imágenes de los productos son orientativas y pueden diferir de la realidad · Nos reservamos el derecho de introducir modificaciones como consecuencia de los avances técnicos · Oktalite Lichttechnik GmbH · Mathias-Brüggen-Str. 73 · 50829 Colonia · T +49 221 59767-0 · F +49 221 59767-40 · mail@oktalite.com · www.oktalite.com · 2021-01-24

**NIMBUS VARIO PLUS****oktalite**

Clase de flujo luminoso LED	Color de luz	CRI R _a	Rendimiento	Potencia del sistema	N.º de pedido		
					blanco	plata	negro
2000 lm	3000 K - Efficient White	94	2155 lm	17 W	10187868	10187869	10187870
	3000 K - Brilliant Colour	97	2040 lm	21 W	10187877	10187878	10187879
3000 lm	2700 K	81	2865 lm	21 W	10187862	10187863	10187864
	3000 K	83	2945 lm	21 W	10187865	10187866	10187867
	3000 K - Efficient White	94	2980 lm	25 W	10187868	10187869	10187870
	3000 K - Brilliant Colour	97	2965 lm	32 W	10187877	10187878	10187879
	3500 K	85	3005 lm	21 W	10187871	10187872	10187873
	4000 K	83	3105 lm	21 W	10187874	10187875	10187876
4000 lm	2700 K	81	3750 lm	28 W	10187862	10187863	10187864
	3000 K	83	3855 lm	28 W	10187865	10187866	10187867
	3000 K - Efficient White	94	3930 lm	34 W	10187868	10187869	10187870
	3000 K - Brilliant Colour	97	3925 lm	46 W	10187877	10187878	10187879
	3500 K	85	3930 lm	28 W	10187871	10187872	10187873
	4000 K	83	4060 lm	28 W	10187874	10187875	10187876
1500 lm	M	-	1605 lm	23 W	10187853	10187854	10187855
	M+F	-	1490 lm	23 W	10187856	10187857	10187858
2000 lm	M	-	2055 lm	30 W	10187853	10187854	10187855
	M+F	-	1910 lm	30 W	10187856	10187857	10187858
	BF	-	1920 lm	19 W	10213477	10213478	10213479
3000 lm	M	-	2860 lm	46 W	10187853	10187854	10187855
	M+F	-	2665 lm	46 W	10187856	10187857	10187858
	BF	-	2885 lm	30 W	10213477	10213478	10213479
4000 lm	BF	-	3615 lm	40 W	10213477	10213478	10213479

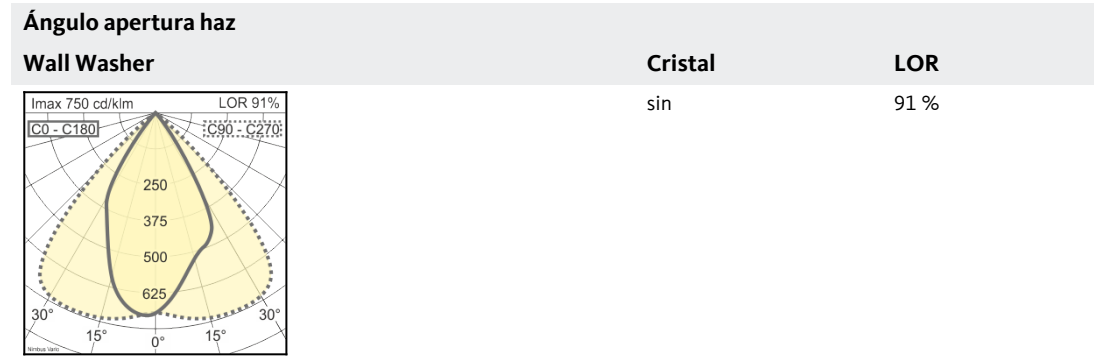
Efficient White: R_y = 75, R_r = 91, R_g = 102Brilliant Colour: R_y = 94, R_r = 95, R_g = 104

Todos los datos técnicos, así como los valores de pesos y medidas, han sido sometidos a una cuidadosa comprobación. Salvo errores. Todas las medidas en mm · LED Especificaciones de la vida útil: L80/B10 a temperatura ambiente (ta) de 25 °C. Vida útil de funcionamiento 50.000 h. Los datos del flujo luminoso y la eficiencia están sujetos a una tolerancia de +/- 10% Min CRI Ra: >80 / >90 · Las imágenes de los productos son orientativas y pueden diferir de la realidad · Nos reservamos el derecho de introducir modificaciones como consecuencia de los avances técnicos · Oktalite Lichttechnik GmbH · Mathias-Brüggen-Str. 73 · 50829 Colonia · T +49 221 59767-0 · F +49 221 59767-40 · mail@oktalite.com · www.oktalite.com · 2021-01-24

Óptica NIMBUS - LED

oktalite

Óptica Reflector plegable
 Tipo Óptica integrado



Todos los datos técnicos, así como los valores de pesos y medidas, han sido sometidos a una cuidadosa comprobación. Salvo errores. Todas las medidas en mm · LED Especificaciones de la vida útil: L80/B10 a temperatura ambiente (ta) de 25 °C. Vida útil de funcionamiento 50.000 h. Los datos del flujo luminoso y la eficiencia están sujetos a una tolerancia de +/- 10% Min CRI Ra: >80 / >90. Las imágenes de los productos son orientativas y pueden diferir de la realidad · Nos reservamos el derecho de introducir modificaciones como consecuencia de los avances técnicos · Oktalite Lichttechnik GmbH · Mathias-Brüggen-Str. 73 · 50829 Colonia · T +49 221 59767-0 · F +49 221 59767-40 · mail@oktalite.com · www.oktalite.com · 2021-01-24



Unidad de alimentación - LED

Controlador (de dispositivo)

oktalite

Tipo de conexión	Lista para su conexión
conexión a la red	GST 18i3
Longitud del cable secundario	400 mm
Tensión nominal	220 - 240 V, 50/60Hz
protección	IP20
clase de protección	I, II
Sistema de control	a petición del cliente
Luminotecnía	LED

Luminotecnía	Conexión de la luminaria	Corriente de salida	Potencia del sistema	máx. luminarias B16	N.º de pedido
LED	RNV	450 mA	17 W	49	10211947
LED	RNV	500 mA	19 W	49	10211948
LED	RNV	550 mA	21 W	25	10211949
LED	RNV	600 mA	23 W	25	10211950
LED	RNV	650 mA	25 W	25	10211951
LED	RNV	750 mA	28 W	25	10211953
LED	RNV	800 mA	30 W	25	10211954
LED	RNV	850 mA	32 W	25	10211955
LED	RNV	900 mA	34 W	25	10211956
LED	RNV	1050 mA	40 W	25	10211958
LED	RNV	1200 mA	46 W	30	10185634

Todos los datos técnicos, así como los valores de pesos y medidas, han sido sometidos a una cuidadosa comprobación. Salvo errores. Todas las medidas en mm · LED Especificaciones de la vida útil: L80/B10 a temperatura ambiente (ta) de 25 °C. Vida útil de funcionamiento 50.000 h. Los datos del flujo luminoso y la eficiencia están sujetos a una tolerancia de +/- 10% Min CRI Ra: >80 / >90 · Las imágenes de los productos son orientativas y pueden diferir de la realidad · Nos reservamos el derecho de introducir modificaciones como consecuencia de los avances técnicos · Oktalite Lichttechnik GmbH · Mathias-Brüggen-Str. 73 · 50829 Colonia · T +49 221 59767-0 · F +49 221 59767-40 · mail@oktalite.com · www.oktalite.com · 2021-01-24