



JUNO TWIN

STROMSCHIENENSTRAHLER

Macht als Doppelstrahler einen zuverlässigen Job und unterstützt die Inszenierung von Gangzonen: JUNO TWIN fügt sich mit seinem avantgardistischen Design und seiner besonderen Linsentechnik in die unterschiedlichsten Storekonzepte ein. Die überzeugende Lichtlenkung per Freiformlinse macht ihn für die Beleuchtung des Sortimentsgangs zur Alternative zum klassischen Lichtband oder Lightpanel. Dank der rückwärtigen Facettenstruktur der tropfenförmigen Linse leuchten die Strahler Waren stimmig und blendfrei aus.



Optimale Lichtverteilung

Durch neuartige Lichtlenkung mit Freiformlinse statt Reflektor



Ideale Applikationen

Gezielte Ausleuchtung von Waren in Sortimentsgängen



Neue Designsprache

Mit sichtbarer, tropfenförmiger Linse und signifikanter Fernwirkung



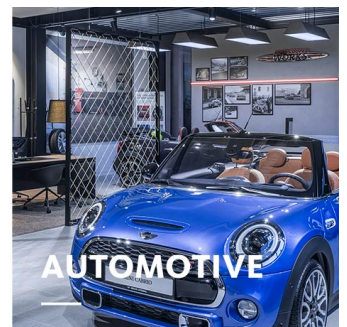
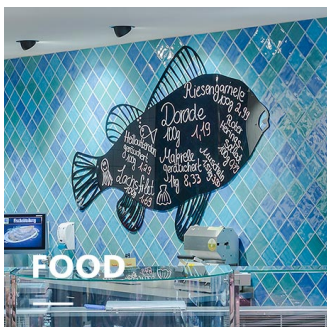
Leichtes Ausrichten

Bis 40° Grad schwenkbare Strahlerköpfe; leichtes, exaktes Justieren dank Skalierung



Intelligentes Licht



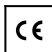


LED^{IQ} für Ihr smartes Lichtmanagement



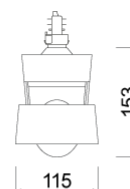
JUNO TWIN

oktalite

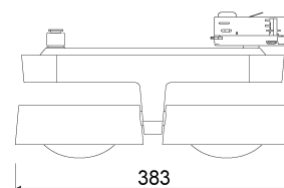
www.oktalite.com/juno-twin-t

Leuchtentyp	Stromschienenstrahler
Einsatzgebiet	Gangzonenbeleuchtung, Grundbeleuchtung
Aktionsradius	um 80° schwenkbar
Befestigung	3P Stromschiene Typ Global DALI, nicht zur vertikalen Montage geeignet
Lichttechnik	LED ^{IQ} DALI
LED Lichtstromklasse	5000 lm
Lichtfarbe Weiss	2700 K, 3000 K, 3000 K - Efficient White, 3500 K, 4000 K
Kühlung	passiv
Versorgungseinheit	DALI Treiber integriert
Leuchtenfarbe	RAL 9005 tiefschwarz RAL 9006 weißaluminium RAL 9016 verkehrsweiß Sonderfarben auf Anfrage
Oberfläche	struktur-pulverbeschichtet
Nennspannung	220 - 240 V, 50/60Hz
Lichtsteuerung	DALI DT6
Installation	Empfohlen für Neuinstallationen.
Gewicht	ca. 3,2 kg
Komponenten	 Leuchteneinheit
Prüfzeichen	   

LED^{IQ} DALI



115



383

Alle technischen Daten sowie Gewichts- und Maßangaben sind sorgfältig erstellt. Irrtum vorbehalten. Alle Maße in mm · LED Lebensdauerangaben: L80/B10 bei Umgebungstemperatur (ta) 25°C. Bemessungslebensdauer 50.000 h. Lichtstromangabe und Effizienz unterliegen einer Toleranz von +/- 10% Min CRI Ra: >80 / >90 · Produktabbildungen sind beispielhaft und können vom Original abweichen · Änderungen, die dem Fortschritt dienen, behalten wir uns vor · Oktalite Lichttechnik GmbH · Mathias-Brüggen-Straße 73 · 50829 Köln · T +49 221 59767-0 · F +49 221 59767-40 · mail@oktalite.com · www.oktalite.com · 2021-01-24



Leuchteneinheit - LED^{IQ} DALI

JUNO TWIN

oktalite

LED Lichtstromklasse	Lichtfarbe	CRI R _a	System- lichtstrom	Systemleistung	max. Leuchten an B16	Bestellnummer		
						weiß	silber	schwarz
5000 lm	2700 K	81	2 x 3925 lm	72 W	25	10221495	10221496	10221497
	3000 K	83	2 x 4035 lm	72 W	25	10221498	10221499	10221500
	3000 K - Efficient White	94	2 x 4230 lm	92 W	10	10221501	10221502	10221503
	3500 K	84	2 x 4115 lm	72 W	25	10221504	10221505	10221506
	4000 K	83	2 x 4255 lm	72 W	25	10221507	10221508	10221509



Efficient White: R₉ = 75, R_r = 91, R_g = 102

Alle technischen Daten sowie Gewichts- und Maßangaben sind sorgfältig erstellt. Irrtum vorbehalten. Alle Maße in mm · LED Lebensdauerangaben: L80/B10 bei Umgebungstemperatur (t_a) 25°C. Bemessungslebensdauer 50.000 h. Lichtstromangabe und Effizienz unterliegen einer Toleranz von +/- 10% Min CRI Ra: >80 / >90 · Produktabbildungen sind beispielhaft und können vom Original abweichen · Änderungen, die dem Fortschritt dienen, behalten wir uns vor · Oktalite Lichttechnik GmbH · Mathias-Brüggen-Straße 73 · 50829 Köln · T +49 221 59767-0 · F +49 221 59767-40 · mail@oktalite.com · www.oktalite.com · 2021-01-24



Optik Juno - LED^{IQ} DALI

oktalite

Optik

Freiformlinse

Typ

Optik integriert

Ausstrahlwinkel

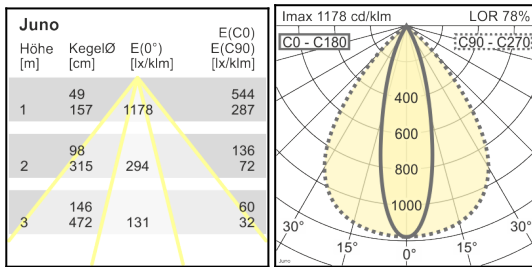
Ovale Lichtverteilung

Scheibe

LOR

ohne

78 %



Alle technischen Daten sowie Gewichts- und Maßangaben sind sorgfältig erstellt. Irrtum vorbehalten. Alle Maße in mm · LED Lebensdauerangaben: L80/B10 bei Umgebungstemperatur (ta) 25°C. Bemessungslebensdauer 50.000 h. Lichtstromangabe und Effizienz unterliegen einer Toleranz von +/- 10% Min CRI Ra: >80 / >90 · Produktabbildungen sind beispielhaft und können vom Original abweichen · Änderungen, die dem Fortschritt dienen, behalten wir uns vor · Oktalite Lichttechnik GmbH · Mathias-Brüggen-Straße 73 · 50829 Köln · T +49 221 59767-0 · F +49 221 59767-40 · mail@oktalite.com · www.oktalite.com · 2021-01-24