



JUNO

STROMSCHIENENSTRAHLER

Gezielte Warenausleuchtung dank bester Lichtverteilung mit sichtbarer Freiformlinse: Stromschienstrahler JUNO bietet dem Handel neue Möglichkeiten der Produktinszenierung und überzeugt zudem durch ein besonderes Design. Die mit dem Red Dot Design Award 2020 prämierte Gestaltung der Leuchte im avantgardistischen Look plus ihre herausragende Lichtlenkung durch die eingesetzte Linsentechnologie bestimmen die Güteklasse von JUNO. Auch die Wahrnehmung des Lichts selbst an der Linse – bei gleichzeitig sehr guter Entblendung – ist ungewöhnlich. Das Funkeln mit guter Fernwirkung erzeugt eine zusätzliche Ebene an Aufmerksamkeit und Attraktivität.



Optimale Lichtverteilung

Durch neuartige Lichtlenkung mit Freiformlinse statt Reflektor



Ideale Applikationen

Gezielte Ausleuchtung von Waren in Rückwänden oder auf Promotionflächen



Neue Designsprache

Mit sichtbarer, tropfenförmiger Linse und signifikanter Fernwirkung



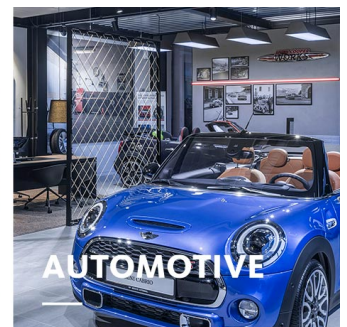
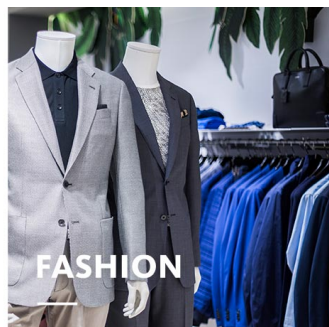
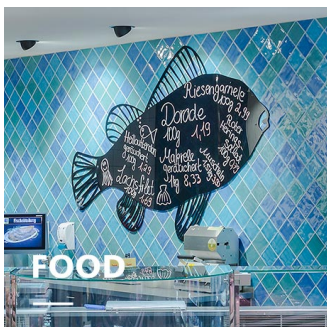
Leichtes Ausrichten

Bis 40° Grad schwenkbarer Strahlerkopf; leichtes, exaktes Justieren dank Skalierung



Intelligentes Licht

LED^{IQ} für Ihr smartes Lichtmanagement



www.oktalite.com/juno-t

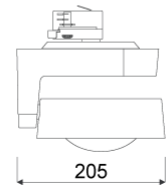
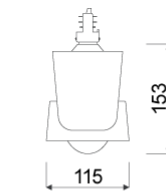
Leuchtentyp	Stromschienenstrahler
Einsatzgebiet	Gangzonenbeleuchtung, Grundbeleuchtung
Aktionsradius	um 355° drehbar und um 80° schwenkbar
Befestigung	3P Stromschiene, nicht zur vertikalen Montage geeignet
Lichttechnik	LED
LED Lichtstromklasse	3000 lm - 5000 lm
Lichtfarbe Weiss	2700 K, 3000 K, 3000 K - Efficient White, 3500 K, 4000 K
Kühlung	passiv
Versorgungseinheit	Treiber integriert
Leuchtenfarbe	RAL 9005 tiefschwarz RAL 9006 weißaluminium RAL 9016 verkehrsweiß Sonderfarben auf Anfrage
Oberfläche	struktur-pulverbeschichtet
Nennspannung	220 - 240 V, 50/60Hz
Lichtsteuerung	auf Anfrage
Gewicht	ca. 1,7 kg

Komponenten



Leuchteneinheit

Prüfzeichen



Alle technischen Daten sowie Gewichts- und Maßangaben sind sorgfältig erstellt. Irrtum vorbehalten. Alle Maße in mm · LED Lebensdauerangaben: L80/B10 bei Umgebungstemperatur (ta) 25°C. Bemessungslebensdauer 50.000 h. Lichtstromangabe und Effizienz unterliegen einer Toleranz von +/- 10% Min CRI Ra: >80 / >90 · Produktabbildungen sind beispielhaft und können vom Original abweichen · Änderungen, die dem Fortschritt dienen, behalten wir uns vor · Oktalite Lichttechnik GmbH · Mathias-Brüggen-Straße 73 · 50829 Köln · T +49 221 59767-0 · F +49 221 59767-40 · mail@oktalite.com · www.oktalite.com · 2021-01-24



LED Lichtstromklasse	Lichtfarbe	CRI R _a	System- lichtstrom	Systemleistung	max. Leuchten an B16	Bestellnummer		
						weiß	silber	schwarz
3000 lm	2700 K	81	2485 lm	21 W	25	10221396	10221397	10221398
	3000 K	83	2555 lm	21 W	25	10221399	10221400	10221401
	3000 K - Efficient White	94	2585 lm	25 W	25	10221402	10221403	10221404
	3500 K	84	2610 lm	21 W	25	10221405	10221406	10221407
	4000 K	83	2695 lm	21 W	25	10221408	10221409	10221410
4000 lm	2700 K	81	3250 lm	28 W	25	10221411	10221412	10221413
	3000 K	83	3340 lm	28 W	25	10221414	10221415	10221416
	3000 K - Efficient White	94	3400 lm	34 W	24	10221417	10221418	10221419
	3500 K	84	3405 lm	28 W	25	10221420	10221421	10221422
	4000 K	83	3520 lm	28 W	25	10221423	10221424	10221425
5000 lm	2700 K	81	3950 lm	36 W	23	10221426	10221427	10221428
	3000 K	83	4060 lm	36 W	23	10221429	10221430	10221431
	3000 K - Efficient White	94	4260 lm	46 W	30	10229267	10229268	10229269
	3500 K	84	4140 lm	36 W	23	10221432	10221433	10221434
	4000 K	83	4280 lm	36 W	23	10221435	10221436	10221437



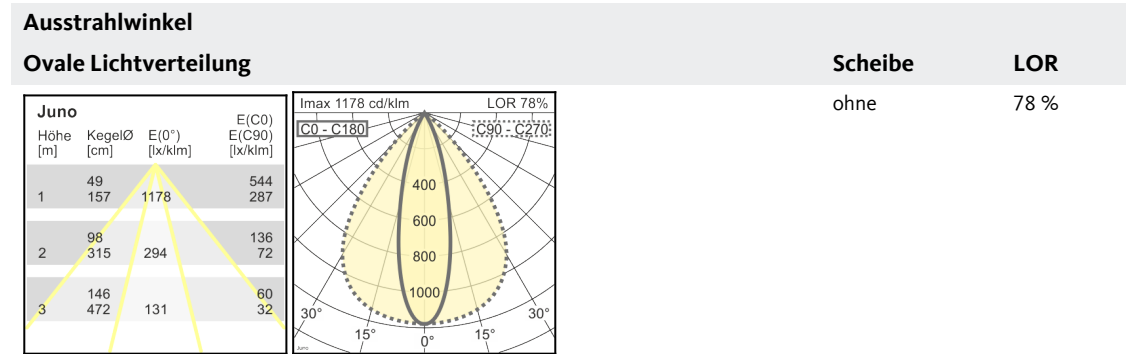
Efficient White: R_y = 75, R_r = 91, R_g = 102

Alle technischen Daten sowie Gewichts- und Maßangaben sind sorgfältig erstellt. Irrtum vorbehalten. Alle Maße in mm · LED Lebensdauerangaben: L80/B10 bei Umgebungstemperatur (ta) 25°C. Bemessungslebensdauer 50.000 h. Lichtstromangabe und Effizienz unterliegen einer Toleranz von +/- 10% Min CRI Ra: >80 / >90 · Produktabbildungen sind beispielhaft und können vom Original abweichen · Änderungen, die dem Fortschritt dienen, behalten wir uns vor · Oktalite Lichttechnik GmbH · Mathias-Brüggen-Straße 73 · 50829 Köln · T +49 221 59767-0 · F +49 221 59767-40 · mail@oktalite.com · www.oktalite.com · 2021-01-24

Optik Juno - LED

oktalite

Optik Freiformlinse
 Typ Optik integriert



Alle technischen Daten sowie Gewichts- und Maßangaben sind sorgfältig erstellt. Irrtum vorbehalten. Alle Maße in mm · LED Lebensdauerangaben: L80/B10 bei Umgebungstemperatur (ta) 25°C. Bemessungslebensdauer 50.000 h. Lichtstromangabe und Effizienz unterliegen einer Toleranz von +/- 10% Min CRI Ra: >80 / >90 · Produktabbildungen sind beispielhaft und können vom Original abweichen · Änderungen, die dem Fortschritt dienen, behalten wir uns vor · Oktalite Lichttechnik GmbH · Mathias-Brüggen-Straße 73 · 50829 Köln · T +49 221 59767-0 · F +49 221 59767-40 · mail@oktalite.com · www.oktalite.com · 2021-01-24