



KALO

AUFBAURICHTSTRAHLER

Klein, effizient, unverwechselbar: Der LED-Strahler passt sich seinem Einsatzgebiet spielend an. Die teilweise sichtbaren Kühlrippen heben das schlichtweiße Design. Der ideale Allrounder für alle Anwendungen.



Handliche Größe

Auch für niedrige Raumhöhen oder kleine Räume geeignet



Austarierter Schwerpunkt

Abgependelte Stromschiene bleibt in Balance beim Ausschwenken der Strahler



Individuelle Warenausleuchtung

Werkzeugloser Tausch von fünf Wechselreflektoren SP, MF, FL, WFL und VFL



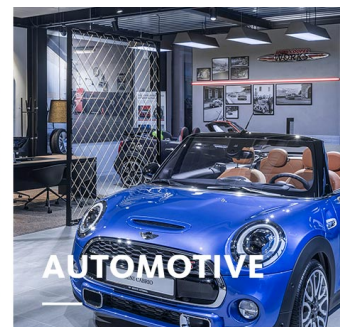
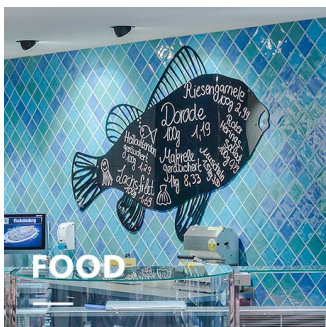
Große LED-Auswahl

Sechs Weißlichtfarben und drei Speziallichtfarben für den Frischebereich stehen zur Auswahl



Intelligentes Licht

LED^{IQ} für Ihr smartes Lichtmanagement

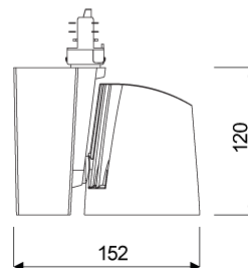
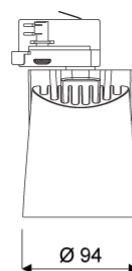


KALO

oktalite

www.oktalite.com/kalo-t

Leuchtentyp	Aufbaurichtstrahler
Einsatzgebiet	Akzentbeleuchtung
Aktionsradius	um 355° drehbar und um 180° schwenkbar
Befestigung	3-Phasen Stromschienenadapter, nicht zur vertikalen Montage geeignet
Lichttechnik	LED
Lumenklasse	1500 lm - 4000 lm
Lichtfarbe Weiss	2700 K, 3000 K, 3000 K - Efficient White, 3000 K - Brilliant Colour, 3500 K, 4000 K
Lichtfarbe Food*	B+V+C, M, M+F
Kühlung	passiv
Versorgungseinheit	Treiber integriert
Leuchtenfarbe	RAL 9005 tiefschwarz RAL 9006 weißaluminium RAL 9016 verkehrsweiß Sonderfarben auf Anfrage
Oberfläche	struktur-pulverbeschichtet
Nennspannung	220 - 240 V, 50/60Hz
Lichtsteuerung	auf Anfrage
Gewicht	ca. 1,2 kg
Komponenten	 Leuchteneinheit  Optik
Prüfzeichen	   * B = Bakery, V = Vegetable, C = Cheese, M = Meat, M = Meat, F = Fish



Alle technischen Daten sowie Gewichts- und Maßangaben sind sorgfältig erstellt. Irrtum vorbehalten. Alle Maße in mm · LED Lebensdauerangaben: L80/B10 bei Umgebungstemperatur (ta) 25°C. Bemessungslebensdauer 50.000 h. Lichtstromangabe und Effizienz unterliegen einer Toleranz von +/- 10% Min CRI Ra: >80 / >90 · Produktabbildungen sind beispielhaft und können vom Original abweichen · Änderungen, die dem Fortschritt dienen, behalten wir uns vor · Oktalite Lichttechnik GmbH · Mathias-Brüggen-Straße 73 · 50829 Köln · T +49 221 59767-0 · F +49 221 59767-40 · mail@oktalite.com · www.oktalite.com · 2019-06-17



Lumenklasse	Lichtfarbe	CRI [RA]	Systemlichtstrom*	Systemleistung	Bestellnummer		
					weiß	silber	schwarz
2000 lm	3000 K - Efficient White	94	1875 lm	17 W	10188367	10188368	10188369
2000 lm	3000 K - Brilliant Colour	96	1710 lm	21 W	10188370	10188371	10188372
3000 lm	2700 K	81	2670 lm	23 W	10183863	10183864	10183865
3000 lm	3000 K	83	2780 lm	23 W	10183866	10183867	10183868
3000 lm	3000 K - Efficient White	94	2710 lm	27 W	10183869	10183870	10183871
3000 lm	3000 K - Brilliant Colour	96	2595 lm	35 W	10183872	10183873	10183874
3000 lm	3500 K	85	2835 lm	23 W	10183875	10183876	10183877
3000 lm	4000 K	83	2890 lm	23 W	10183878	10183879	10183880
4000 lm	2700 K	81	3365 lm	31 W	10183881	10183882	10183883
4000 lm	3000 K	83	3505 lm	31 W	10183884	10183885	10183886
4000 lm	3000 K - Efficient White	94	3430 lm	37 W	10183887	10183888	10183889
4000 lm	3500 K	85	3575 lm	31 W	10183893	10183894	10183895
4000 lm	4000 K	83	3645 lm	31 W	10183896	10183897	10183898
1500 lm	M	-	1350 lm	23 W	10183899	10183900	10183901
1500 lm	M+F	-	1275 lm	23 W	10183902	10183903	10183904
2000 lm	B+V+C	-	1750 lm	19 W	10183911	10183912	10183913
2000 lm	M	-	1700 lm	31 W	10183905	10183906	10183907
2000 lm	M+F	-	1605 lm	31 W	10183908	10183909	10183910
3000 lm	B+V+C	-	2575 lm	31 W	10183914	10183915	10183916
4000 lm	B+V+C	-	3150 lm	44 W	10188373	10188374	10188375

Zubehör	Bestellnummer
Saugheber	10184208

* Basis für den Systemlichtstrom ist der Medium Flood Reflektor silber.

Efficient White: $R_9 = 75$, $R_i = 91$, $R_g = 102$

Brilliant Colour: $R_9 = 92$, $R_i = 93$, $R_g = 106$

Alle technischen Daten sowie Gewichts- und Maßangaben sind sorgfältig erstellt. Irrtum vorbehalten. Alle Maße in mm · LED Lebensdauerangaben: L80/B10 bei Umgebungstemperatur (t_a) 25°C. Bemessungslebensdauer 50.000 h. Lichtstromangabe und Effizienz unterliegen einer Toleranz von +/- 10% Min CRI Ra: >80 / >90 · Produktabbildungen sind beispielhaft und können vom Original abweichen · Änderungen, die dem Fortschritt dienen, behalten wir uns vor · Oktalite Lichttechnik GmbH · Mathias-Brüggen-Straße 73 · 50829 Köln · T +49 221 59767-0 · F +49 221 59767-40 · mail@oktalite.com · www.oktalite.com · 2019-06-17

Optik 85 - LED

oktalite

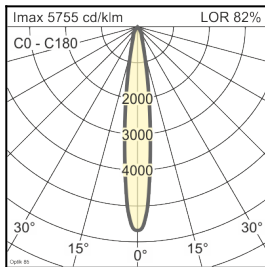
Reflektorfarbe

silber

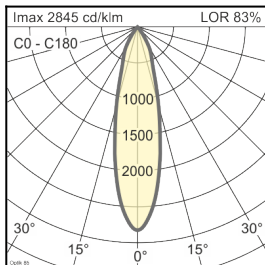
Lichttechnik

LED

Ausstrahlwinkel Spot	Reflektorart	Scheibe / Filter	LOR*	Bestellnummer																		
				weiß	silber	schwarz																
Optik 85 - SP <table border="1"> <thead> <tr> <th>Höhe [m]</th> <th>KegelØ [cm]</th> <th>E(0°) [lx/klm]</th> <th>E(C0) [lx/klm]</th> </tr> </thead> <tbody> <tr> <td>1</td> <td>26</td> <td>5755</td> <td>2841</td> </tr> <tr> <td>2</td> <td>52</td> <td>1439</td> <td>710</td> </tr> <tr> <td>3</td> <td>78</td> <td>639</td> <td>316</td> </tr> </tbody> </table>	Höhe [m]	KegelØ [cm]	E(0°) [lx/klm]	E(C0) [lx/klm]	1	26	5755	2841	2	52	1439	710	3	78	639	316	Facetten	ohne	82 %	-	-	10183944
	Höhe [m]	KegelØ [cm]	E(0°) [lx/klm]	E(C0) [lx/klm]																		
	1	26	5755	2841																		
2	52	1439	710																			
3	78	639	316																			
Facetten	klar	78 %	-	-	10184576																	



Ausstrahlwinkel Medium Flood	Reflektorart	Scheibe / Filter	LOR*	Bestellnummer																		
				weiß	silber	schwarz																
Optik 85 - MF <table border="1"> <thead> <tr> <th>Höhe [m]</th> <th>KegelØ [cm]</th> <th>E(0°) [lx/klm]</th> <th>E(C0) [lx/klm]</th> </tr> </thead> <tbody> <tr> <td>1</td> <td>45</td> <td>2845</td> <td>1321</td> </tr> <tr> <td>2</td> <td>91</td> <td>711</td> <td>330</td> </tr> <tr> <td>3</td> <td>136</td> <td>316</td> <td>147</td> </tr> </tbody> </table>	Höhe [m]	KegelØ [cm]	E(0°) [lx/klm]	E(C0) [lx/klm]	1	45	2845	1321	2	91	711	330	3	136	316	147	Facetten	ohne	83 %	-	-	10183959
	Höhe [m]	KegelØ [cm]	E(0°) [lx/klm]	E(C0) [lx/klm]																		
	1	45	2845	1321																		
2	91	711	330																			
3	136	316	147																			
Facetten	klar	79 %	-	-	10184577																	



Alle technischen Daten sowie Gewichts- und Maßangaben sind sorgfältig erstellt. Irrtum vorbehalten. Alle Maße in mm · LED Lebensdauerangaben: L80/B10 bei Umgebungstemperatur (ta) 25°C. Bemessungslebensdauer 50.000 h. Lichtstromangabe und Effizienz unterliegen einer Toleranz von +/- 10% Min CRI Ra: >80 / >90 · Produktabbildungen sind beispielhaft und können vom Original abweichen · Änderungen, die dem Fortschritt dienen, behalten wir uns vor · Oktalite Lichttechnik GmbH · Mathias-Brüggen-Straße 73 · 50829 Köln · T +49 221 59767-0 · F +49 221 59767-40 · mail@oktalite.com · www.oktalite.com · 2019-06-17

Optik 85 - LED

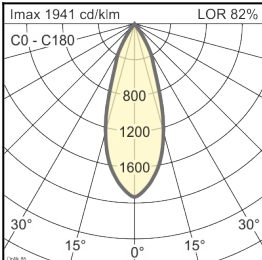
oktalite

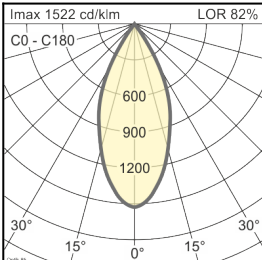
Reflektorfarbe

silber

Lichttechnik

LED

Ausstrahlwinkel Flood	Reflektorart	Scheibe / Filter	LOR*	Bestellnummer																						
				weiß	silber	schwarz																				
<table border="1"> <thead> <tr> <th colspan="4">Optik 85 - FL</th> </tr> <tr> <th>Höhe [m]</th> <th>KegelØ [cm]</th> <th>E(0°) [lx/klm]</th> <th>E(C0) [lx/klm]</th> </tr> </thead> <tbody> <tr> <td>1</td> <td>66</td> <td>1941</td> <td>832</td> </tr> <tr> <td>2</td> <td>132</td> <td>485</td> <td>208</td> </tr> <tr> <td>3</td> <td>197</td> <td>216</td> <td>92</td> </tr> </tbody> </table>	Optik 85 - FL				Höhe [m]	KegelØ [cm]	E(0°) [lx/klm]	E(C0) [lx/klm]	1	66	1941	832	2	132	485	208	3	197	216	92	Facetten	ohne	82 %	-	-	10183953
	Optik 85 - FL																									
	Höhe [m]	KegelØ [cm]	E(0°) [lx/klm]	E(C0) [lx/klm]																						
1	66	1941	832																							
2	132	485	208																							
3	197	216	92																							
	Facetten	klar	78 %	-	-	10184578																				
																										

Ausstrahlwinkel Wide Flood	Reflektorart	Scheibe / Filter	LOR*	Bestellnummer																						
				weiß	silber	schwarz																				
<table border="1"> <thead> <tr> <th colspan="4">Optik 85 - WFL</th> </tr> <tr> <th>Höhe [m]</th> <th>KegelØ [cm]</th> <th>E(0°) [lx/klm]</th> <th>E(C0) [lx/klm]</th> </tr> </thead> <tbody> <tr> <td>1</td> <td>83</td> <td>1522</td> <td>601</td> </tr> <tr> <td>2</td> <td>167</td> <td>381</td> <td>150</td> </tr> <tr> <td>3</td> <td>250</td> <td>169</td> <td>67</td> </tr> </tbody> </table>	Optik 85 - WFL				Höhe [m]	KegelØ [cm]	E(0°) [lx/klm]	E(C0) [lx/klm]	1	83	1522	601	2	167	381	150	3	250	169	67	Facetten	ohne	82 %	-	-	10183954
	Optik 85 - WFL																									
	Höhe [m]	KegelØ [cm]	E(0°) [lx/klm]	E(C0) [lx/klm]																						
1	83	1522	601																							
2	167	381	150																							
3	250	169	67																							
	Facetten	klar	78 %	-	-	10184579																				
																										

Alle technischen Daten sowie Gewichts- und Maßangaben sind sorgfältig erstellt. Irrtum vorbehalten. Alle Maße in mm · LED Lebensdauerangaben: L80/B10 bei Umgebungstemperatur (ta) 25°C. Bemessungslebensdauer 50.000 h. Lichtstromangabe und Effizienz unterliegen einer Toleranz von +/- 10% Min CRI Ra: >80 / >90 · Produktabbildungen sind beispielhaft und können vom Original abweichen · Änderungen, die dem Fortschritt dienen, behalten wir uns vor · Oktalite Lichttechnik GmbH · Mathias-Brüggen-Straße 73 · 50829 Köln · T +49 221 59767-0 · F +49 221 59767-40 · mail@oktalite.com · www.oktalite.com · 2019-06-17

Optik 85 - LED

oktalite

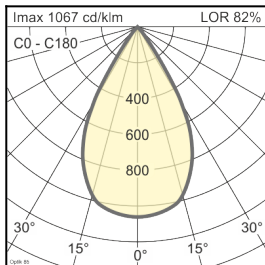
Reflektorfarbe

silber

Lichttechnik

LED

Ausstrahlwinkel Very Wide Flood	Reflektorart	Scheibe / Filter	LOR*	Bestellnummer																						
				weiß	silber	schwarz																				
<table border="1"> <tr> <th colspan="4">Optik 85 - VFL</th> </tr> <tr> <th>Höhe [m]</th> <th>KegelØ [cm]</th> <th>E(0°) [lx/klm]</th> <th>E(C0) [lx/klm]</th> </tr> <tr> <td>1</td> <td>111</td> <td>1067</td> <td>360</td> </tr> <tr> <td>2</td> <td>223</td> <td>267</td> <td>90</td> </tr> <tr> <td>3</td> <td>334</td> <td>119</td> <td>40</td> </tr> </table>	Optik 85 - VFL				Höhe [m]	KegelØ [cm]	E(0°) [lx/klm]	E(C0) [lx/klm]	1	111	1067	360	2	223	267	90	3	334	119	40	Facetten	ohne	82 %	-	-	10183955
	Optik 85 - VFL																									
	Höhe [m]	KegelØ [cm]	E(0°) [lx/klm]	E(C0) [lx/klm]																						
1	111	1067	360																							
2	223	267	90																							
3	334	119	40																							
	Facetten	klar	78 %	-	-	10184580																				



Alle technischen Daten sowie Gewichts- und Maßangaben sind sorgfältig erstellt. Irrtum vorbehalten. Alle Maße in mm · LED Lebensdauerangaben: L80/B10 bei Umgebungstemperatur (ta) 25°C. Bemessungslebensdauer 50.000 h. Lichtstromangabe und Effizienz unterliegen einer Toleranz von +/- 10% Min CRI Ra: >80 / >90 · Produktabbildungen sind beispielhaft und können vom Original abweichen · Änderungen, die dem Fortschritt dienen, behalten wir uns vor · Oktalite Lichttechnik GmbH · Mathias-Brüggen-Straße 73 · 50829 Köln · T +49 221 59767-0 · F +49 221 59767-40 · mail@oktalite.com · www.oktalite.com · 2019-06-17